

VÝKAZ VÝSTUŽE

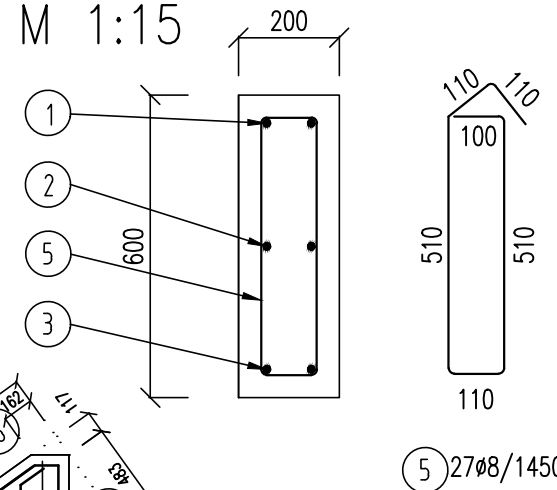
| OZN. | Ø [mm] | DĹŽKA 1 KS [m] | KS | DĹŽKA PODĹA [m] | |
|----------------|-----------|-------------------|------|-----------------|-------|
| | | | | Ø14 | Ø8 |
| 1 | 14 | 6,06 | 2 | 12,1 | |
| 2 | 14 | 5,55 | 2 | 11,1 | |
| 3 | 14 | 5,88 | 2 | 11,7 | |
| 4 | 14 | 2,30 | 2 | 4,6 | |
| 5 | 8 | 1,45 | 27 | | 39,2 |
| 6 | 8 | 1,22 | 1 | | 1,2 |
| SPOLU | | | m | 39,5 | 40,4 |
| | | | kg/m | 1,208 | 0,394 |
| HMOTNOSŤ SPOLU | | | kg | 47,7 | 15,9 |
| | | | | 63,6kg | |

VÝKAZ KARI SIETE

| OZN. | [mm] | ROZMER [m] | KS | DĹŽKA PODĹA Ø V [m] | |
|----------------|--------------|---------------|------|---------------------|--|
| | | | | KARI SIET K1 A K2 | |
| K3 | 8/100x 8/100 | 3.0x2.0 | 2 | 2 ks | |
| | | | m | 2 ks | |
| SPOLU | | | kg/m | 47.4 kg/1 ks | |
| HMOTNOSŤ SPOLU | | | kg | 94,8 kg | |

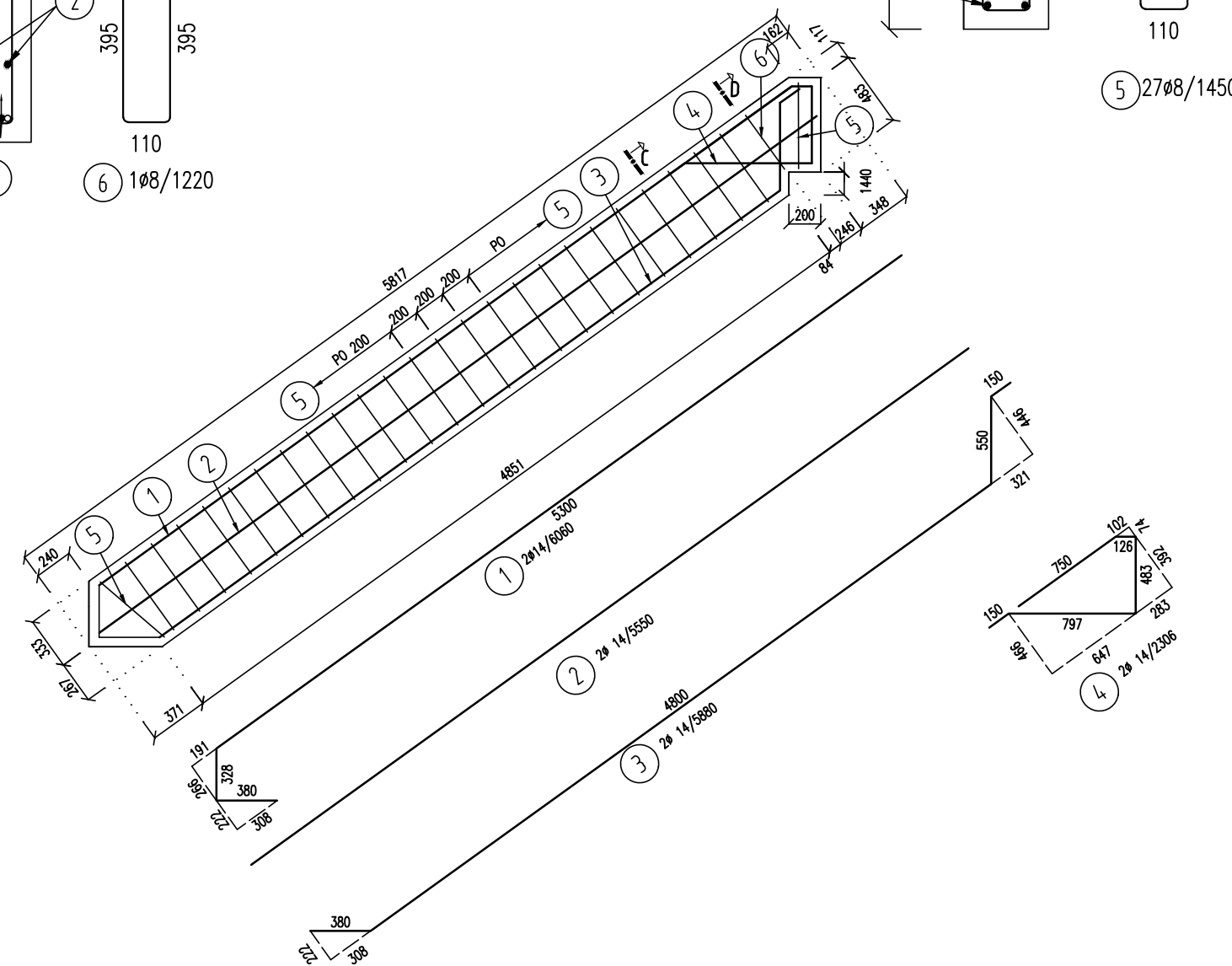
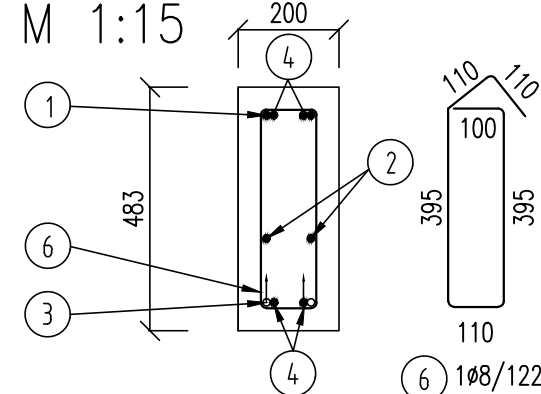
REZ C-C

M 1:15



REZ D-D

M 1:15



OZNAČENIE POUŽITÝCH MATERIÁLOV

| TYP KONŠTRUKCIE | TRIEDA BETÓNU |
|-------------------------------------|---|
| ZÁKLADY, PODKLADNÝ BETÓN POD SCHODY | C25/30 XF1,XA1 (SK) |
| OBRUBNÍKY, SCHODISKOVÉ STUPNE | C30/37 XF4 (SK) |
| ŽELEZOBETÓNOVÉ PRVKY | C35/45 XC4,XD3,XF4 (SK) |
| BETONÁRSKA VÝSTUŽ | B500B, fyk=500MPa, trieda ťažnosti „B“, podľa STN EN 1992 1-1 |

POZNÁMKY:

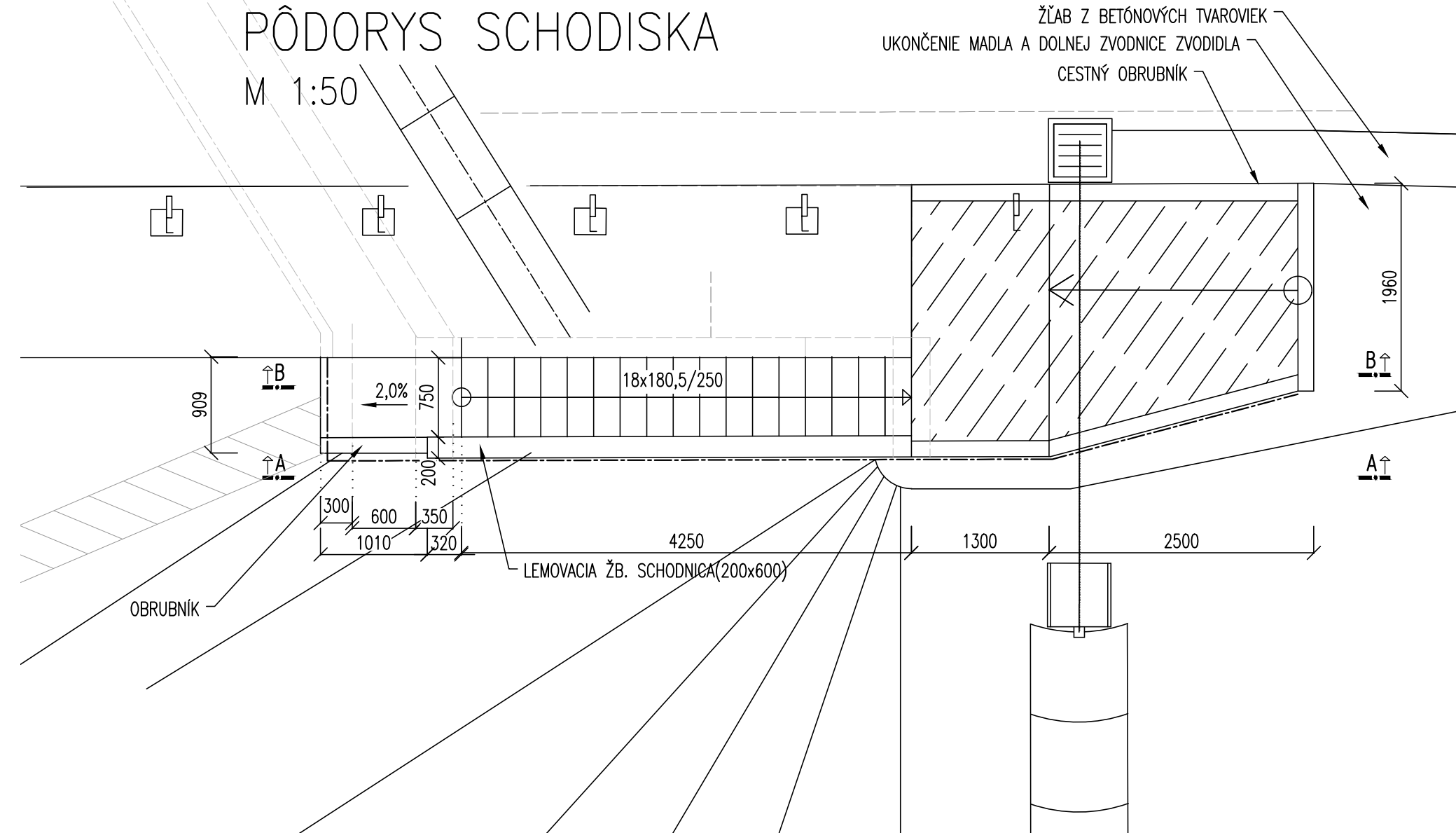
- 1) VÝŠKOVÝ SYSTÉM BPV
- 2) VÝKRES NENAHRÁDZA VÝROBNO-TECHNICKÚ DOKUMENTÁCIU
- 3) HODNOTY ZÁBRADLIA SÚ TEORETICKÉ, ZHOTOVITEĽ MUSÍ ZÁBRADLIE PRISPÔBOBIŤ SKUTOČNÉMU VYHOTOVENIU SCHODISKA !
- 4) ZÁBRADLIE JE NAVRHNUTÉ S ÚNOSNOSŤOU MADLA 1 kN/m
- 5) KOTEVNÉ PLATNE ZÁBRADLIA BUDÚ PODLIATIE POLYMERMALTOU H=10mm

MATERIÁL:

- 6) ZÁBRADLIE(MADLO, STĹPIKY, VÝPLŇ) SÚ Z ŤAHANÉHO KOMPOZITU S PODPOVRCHOVOU RÚSKOU ŠEDEJ FARBY.
- 7) KONŠTRUKČNÉ PRVKY Z ŤAHANÉHO KOMPOZITU MUSIA SPLNIŤ PODMIENKY STN EN 13 706-1,2,3.
- 8) KOTEVNÉ A SPOJOVACIE PRVKY SÚ ZHOTOVENÉ Z NEKORODUJÚCEJ OCELE (NEREZ) AKOSTI PODĹA STN 17 240
- 9) SPOJOVACÍ A KOTEVNÝ MATERIÁL(KOTVA: M10-150) JE Z NEREZOVÉHO MATERIÁLU AKOSTI A2, A4

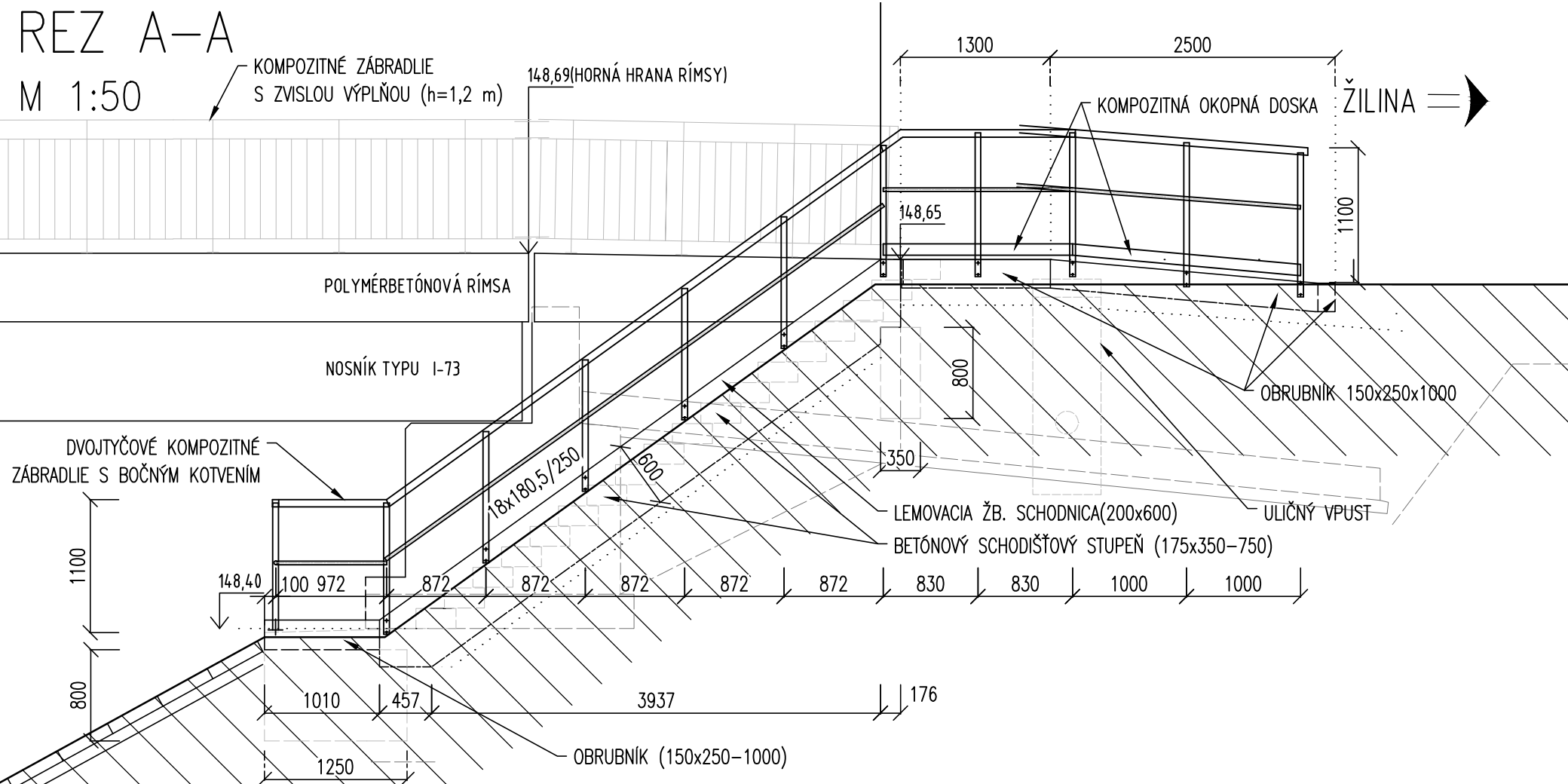
PÔDORYS SCHODISKA

M 1:50



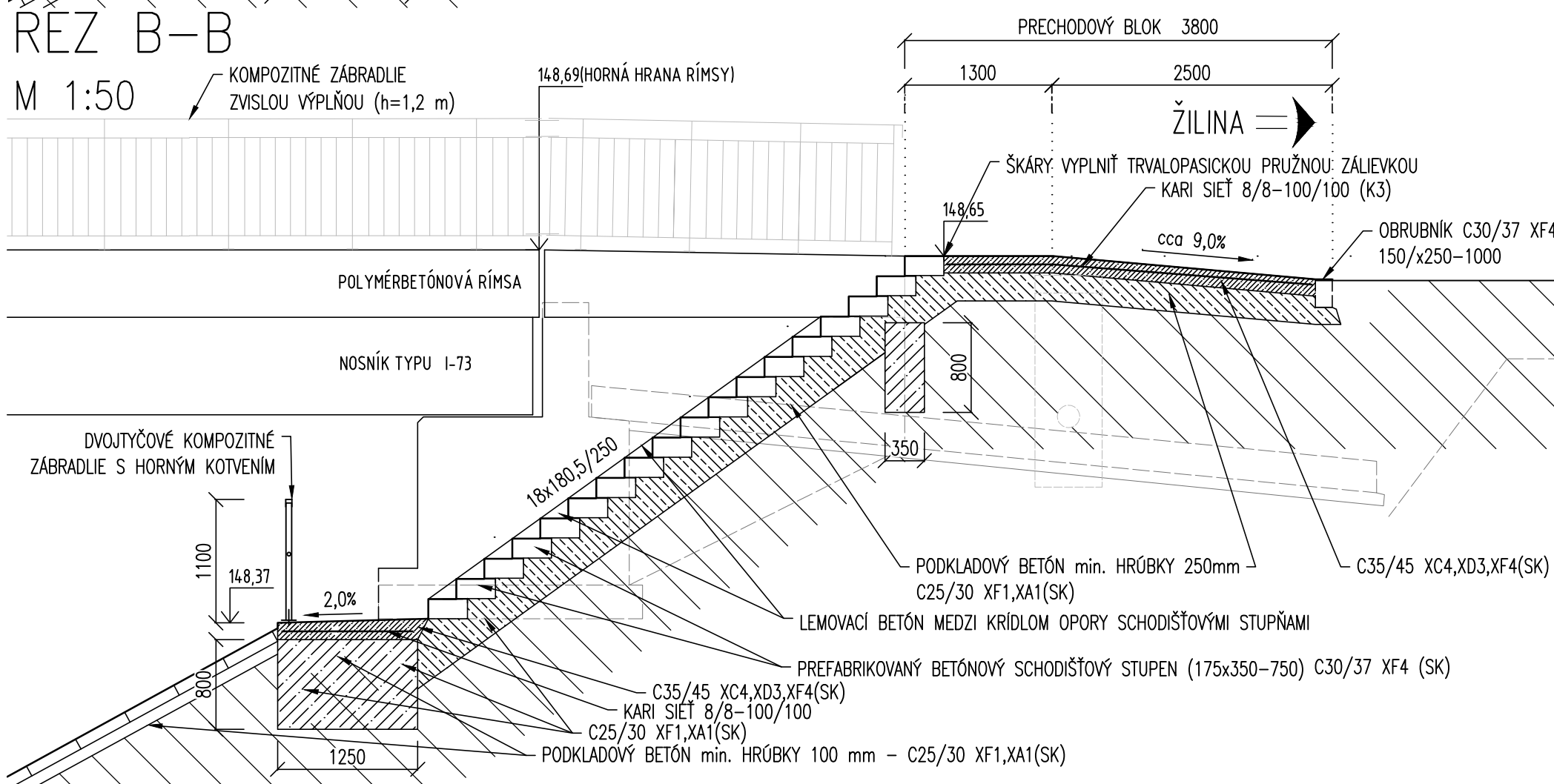
REZ A-A

M 1:50



REZ B-B

M 1:50



| | | | |
|--|--|-----------------------------------|---|
| VYPRACOVAL Ing. Ladislav Nagy | ZODP. PROJEKTANT Ing. Ladislav NAGY | KONTROLOVAL Ing. Ladislav NAGY | NAGY NOL NAGY NOL, s.r.o. 821 06 Bratislava, Amurská 5 |
| OKRES (OBVOD) STAVBY HLOHOVEC | KATASTRÁLNE OZEMIE ŠULEKOVÓ | | |
| OBJEDNÁVATEĽ NÁRODNÁ DIAĽNIČNÁ SPOLOČNOSŤ a.s., Dúbravská cesta 14, 841 04 Bratislava | | | STUPEN DP+DRS |
| STAVBA : PD - OPRAVA DIAĽNIČNÉHO MOSTA EV.Č. D1-073 HLOHOVEC, PRAVÝ MOST | | | FORMÁT 5 A4 |
| OBJEKT : Most ev.č.. D1-073 PRAVÝ MOST | | | DÁTUM 06.2022 |
| PRILOHA: REVÍZNE SCHODY PRI OPORE 4 | | | Č.ZAKAZKY 4500200575 |
| | | | MIERKA S596 |
| | | | Č.VÝKRESU 413 |
| | | | Č.SÚPRAVY |