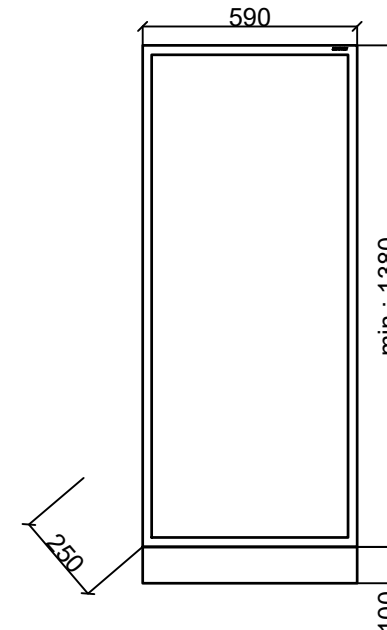


## ŠPECIFIKÁCIA ROZVÁDZAČA HR

- 1/ ROZVÁDZAČ – nástenná skriňa s dverami
- 2/ PRÍVOD: VRCHOM
- 3/ VÝVODY: VRCHOM
- 4/ ROZMERY: min.:1480x590x250mm
- 5/ KRYTIE: IP40/20
- 6/ POVRCHOVÁ ÚPRAVA: RAL 7035
- 7/ ENERGETICKÉ BILANCIE :
  - INŠTALOVANÝ VÝKON  $P_i = - \text{ kW}$
  - PREPOČÍTANÝ VÝKON  $P_p = - \text{ kW}$
  - NOMINÁLNY PRÚD  $I_n = 25\text{A}$
  - PRÚD VYHOTOVENIA  $I_{\text{max}} = 32\text{A}$



### POZNÁMKA:

- TENTO VÝKRES NENAHRÁDZA VÝROBNÚ DOKUMENTÁCIU DODÁVATELOV !
- PRI VYKONÁVANÍ STAVBY JE NUTNÉ DODRŽAŤ VŠETKY TECHNOLOGICKÉ PREDPISY A POSTUPY
- VŠETKY ROZMERY PREMERAŤ NA STAVBE, ODCHÝLKY KONZULTOVAŤ S PROJEKTANTOM

Rozvodná sústava : 3+PEN, ~50 Hz; 400V/TN-C-S – prípojka RH  
3+N+PE, ~50 Hz; 230/400V/TN-S – elektroinštalácia  
3+N+PE, ~50 Hz; 230/400V/TN-S – elektroinštalácia

Ochrana pred úrazom elektrickým prúdom podľa STN 332000-4-41/2019.

Vonkajšie vplyvy podľa STN 33 2000-5-51

- vnútorné II/III/IV/V
- vonkajšie / zvlášť nebezpečné (vonkajšie priestory / IP44)

UNIVERZITNÁ NEMOCNICA MARTIN,  
Kollárova 2, 036 59 Martin



OCHRANA PODĽA STN 332000-4-41:2019 OCHRANA PRED ZÁSAHOM ELEKTRICKÝM PRÚDOM

INVESTOR: UNIVERZITNÁ NEMOCNICA MARTIN, Kollárova 2, 036 59 Martin

MIESTO: P.Č.:1747/16, K.Ú.: MARTIN

STAVBA: STAVEBNÉ ÚPRAVY KLINIKY NUKLEÁRNEJ MEDICÍNY NOVÉHO PRÍSTROJA –  
HYBRIDNÉHO DIAGNOSTICKÉHO SYSTÉMU SPECT/CT

VYPRACOVAL: Ing. P.Chobot

ZODP. PROJEKTANT: Ing. P.Chobot

OBJEKT: Nový rozvádzač elektroinštalácie  
pre priestory 6.17, 6.18, 6.19

NAPŤOVÁ SÚSTAVA PODĽA STN EN 60038:

Rozvádzač:

3/N/PE AC 400/230V 50Hz, TN-S

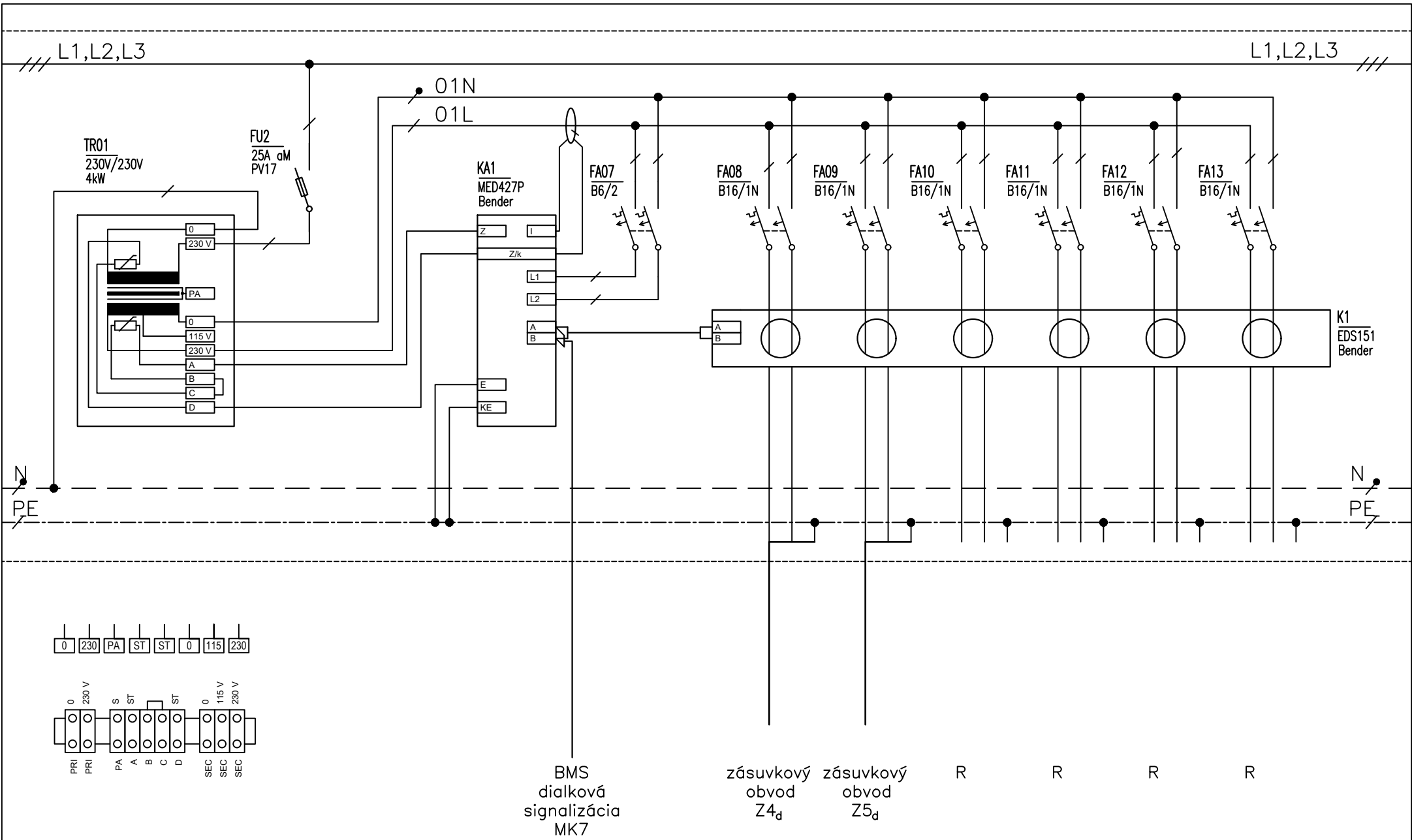
2/PE AC 230V, 50Hz, IT

DÁTUM: 8/2023


PROFESIA: ELEKTROINŠTALÁCIA

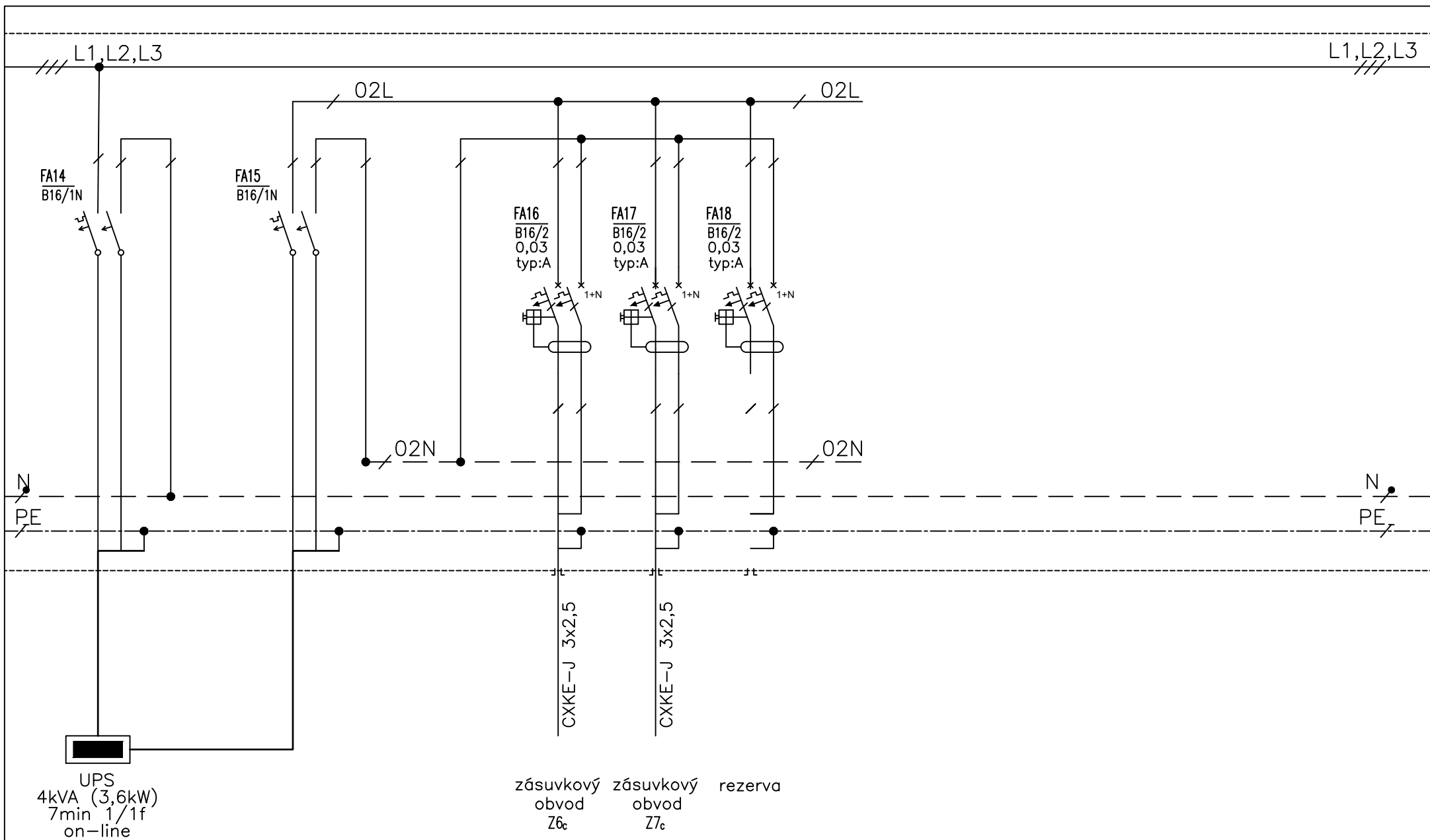
LIST ČÍSLO: -1/7-





POZNÁMKA: TENTO VÝKRES NENAHRÁDZA VÝROBNÚ DOKUMENTÁCIU DODÁVATELOV!

<div>UNIVERZITNÁ NEMOCNICA MARTIN, Kollárova 2, 036 59 Martin</div> <div></div>	OCHRANA PODĽA STN 332000-4-41:2019 OCHRANA PRED ZÁSAHOM ELEKTRICKÝM PRÚDOM		NAPĚŤOVÁ SÚSTAVA PODĽA STN EN 60038: 3/N/PE AC 400/230V 50Hz, TN-S	
	INVESTOR: UNIVERZITNÁ NEMOCNICA MARTIN, Kollárova 2, 036 59 Martin	VYPRACOVAL: Ing. P.Chobot	2/PE AC 230V, 50Hz, IT	
	MIESTO: P.Č.:1747/16, K.Ú.: MARTIN	ZODP. PROJEKTANT: Ing. P.Chobot	Rozvádzač: R6.3	DÁTUM: 8/2023
	STAVBA: STAVEBNÉ ÚPRAVY KLINIKY NUKLEÁRNEJ MEDICÍNY NOVÉHO PRÍSTROJA – HYBRIDNÉHO DIAGNOSTICKÉHO SYSTÉMU SPECT/CT	OBJEKT: Nový rozvádzač elektroinčtalácie pre priestory 6.17, 6.18, 6.19	PROFESIA: ELEKTROINŠTALÁCIA	LIST ČÍSLO: -3/7-

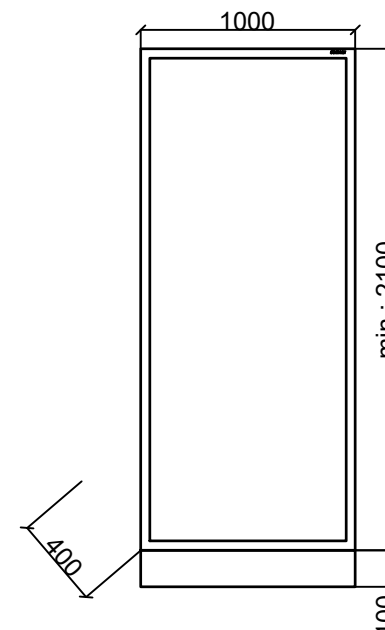


POZNÁMKA: TENTO VÝKRES NENAHRÁDZA VÝROBNÚ DOKUMENTÁCIU DODÁVATELOV!

<div>UNIVERZITNÁ NEMOCNICA MARTIN, Kollárova 2, 036 59 Martin</div> <div></div>	OCHRANA PODĽA STN 332000-4-41:2019 OCHRANA PRED ZÁSAHOM ELEKTRICKÝM PRÚDOM		NAPÁŤOVÁ SÚSTAVA PODĽA STN EN 60038:	3/N/PE AC 400/230V 50Hz, TN-S
	INVESTOR:	UNIVERZITNÁ NEMOCNICA MARTIN, Kollárova 2, 036 59 Martin	VYPRACOVAL:	Ing. P.Chobot
	MIESTO:	P.Č.:1747/16, K.Ú.: MARTIN	ZODP. PROJEKTANT:	Ing. P.Chobot
	STAVBA:	STAVEBNÉ ÚPRAVY KLINIKY NUKLEÁRNEJ MEDICÍNY NOVÉHO PRÍSTROJA - HYBRIDNÉHO DIAGNOSTICKÉHO SYSTÉMU SPECT/CT	OBJEKT:	Nový rozvádzač elektroinštalácie pre priestory 6.17, 6.18, 6.19
			Rozvádzač:	R6.3
			DÁTUM:	8/2023
			PROFESIA:	ELEKTROINŠTALÁCIA
			LIST ČÍSLO:	- 4/7 -

RH-6

- 1/ ROZVÁDZAČ – skriňa s dverami
- 2/ PRÍVOD: SPODOM
- 3/ VÝVODY: VRCHOM
- 4/ ROZMERY:
- 5/ KRYTIE: IP40/20
- 6/ POVRCHOVÁ ÚPRAVA: RAL 7035
- 7/ ENERGETICKÉ BILANCIE :
  - INŠTALOVANÝ VÝKON  $P_i = - \text{ kW}$
  - PREPOČÍTANÝ VÝKON  $P_p = - \text{ kW}$
  - NOMINÁLNY PRÚD  $I_n = 250 \text{ A}$
  - PRÚD VYHOTOVENIA  $I_{\text{max}} = 630 \text{ A}$



#### POZNÁMKA:

- TENTO VÝKRES NENAHRÁDZA VÝROBNÚ DOKUMENTÁCIU DODÁVATELOV !
- PRI VYKONÁVANÍ STAVBY JE NUTNÉ DODRŽAŤ VŠETKY TECHNOLOGICKÉ PREDPISY A POSTUPY
- VŠETKY ROZMERY PREMERAŤ NA STAVBE, ODCHÝLKY KONZULTOVAŤ S PROJEKTANTOM

Rozvodná sústava : 3+PEN, ~50 Hz; 400V/TN-C – prípojka RH  
3+PEN, ~50 Hz; 400V/TN-C – elektroinštalácia  
3+N+PE, ~50 Hz; 230/400V/TN-S – elektroinštalácia

UNIVERZITNÁ NEMOCNICA MARTIN,  
Kollárova 2, 036 59 Martin



OCHRANA PODĽA STN 332000-4-41:2019 OCHRANA PRED ZÁSAHOM ELEKTRICKÝM PRÚDOM

INVESTOR: UNIVERZITNÁ NEMOCNICA MARTIN, Kollárova 2, 036 59 Martin

MIESTO: P.Č.:1747/16, K.Ú.: MARTIN

STAVBA: STAVEBNÉ ÚPRAVY KLINIKY NUKLEÁRNEJ MEDICÍNY NOVÉHO PRÍSTROJA –  
HYBRIDNÉHO DIAGNOSTICKÉHO SYSTÉMU SPECT/CT

VYPRACOVAL: Ing. P.Chobot

ZODP. PROJEKTANT: Ing. P.Chobot

OBJEKT: Úprava rozvádzača RH-6

NAPÁŤOVÁ SÚSTAVA PODĽA STN EN 60038:

Rozvádzač: RH-6

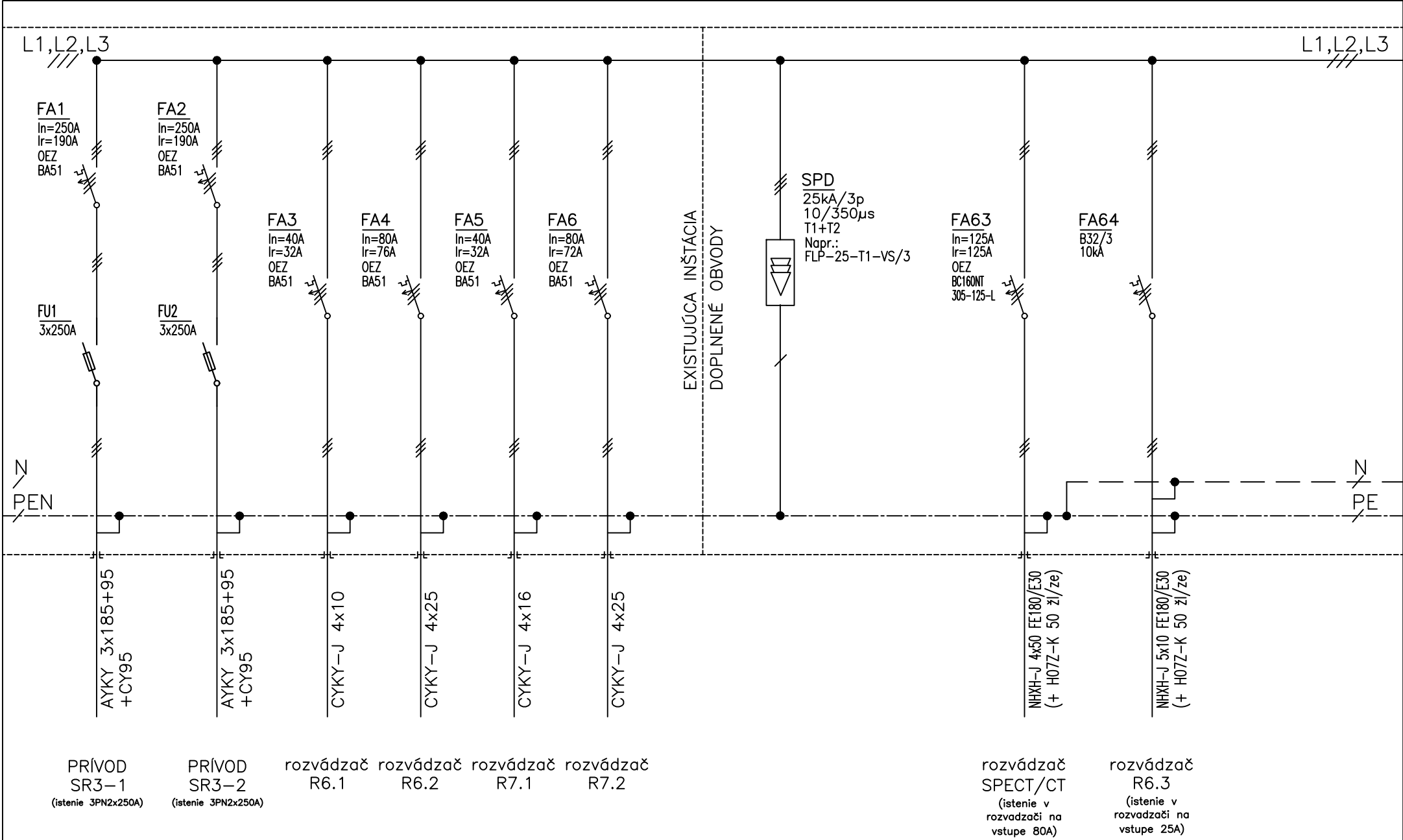
3/N/PE AC 400/230V 50Hz, TN-S


2/PE AC 230V, 50Hz, IT

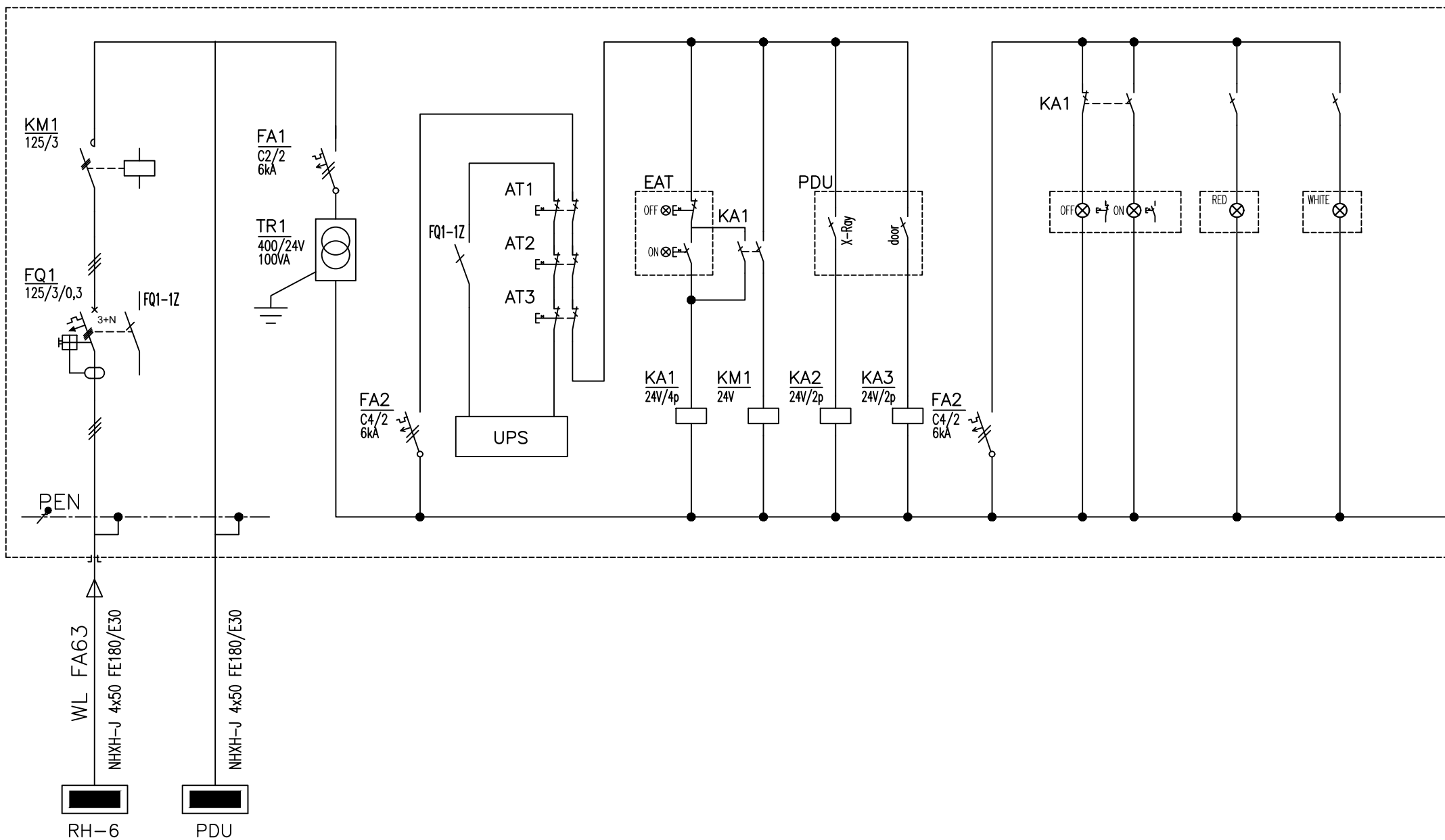
DÁTUM: 8/2023

PROFESIA: ELEKTROINŠTALÁCIA

LIST ČÍSLO: -5/7-



POZNÁMKA: TENTO VÝKRES NENAHRÁDZA VÝROBNÚ DOKUMENTÁCIU DODÁVATELOV!			
<div>UNIVERZITNÁ NEMOCNICA MARTIN, Kollárova 2, 036 59 Martin</div> <div></div>	OCHRANA PODĽA STN 332000-4-41:2019 OCHRANA PRED ZÁSAHOM ELEKTRICKÝM PRÚDOM		NAPÁŤOVÁ SÚSTAVA PODĽA STN EN 60038: 3/N/PE AC 400/230V 50Hz, TN-S
	INVESTOR: UNIVERZITNÁ NEMOCNICA MARTIN, Kollárova 2, 036 59 Martin	VYPRACOVAL: Ing. P.Chobot	2/PE AC 230V, 50Hz, IT
	MIESTO: P.Č.:1747/16, K.Ú.: MARTIN	ZODP. PROJEKTANT: Ing. P.Chobot	Rozvádzač: RH-6
	STAVBA: STAVEBNÉ ÚPRAVY KLINIKY NUKLEÁRNEJ MEDICÍNY NOVÉHO PRÍSTROJA - HYBRIDNÉHO DIAGNOSTICKÉHO SYSTÉMU SPECT/CT	OBJEKT: Úprava roznádača RH-6	DÁTUM: 8/2023
			PROFESIA: ELEKTROINŠTALÁCIA
			LIST ČÍSLO: -6/7-



POZNÁMKA: TENTO VÝKRES NENAHRÁDZA VÝROBNÚ DOKUMENTÁCIU DODÁVATELOV!

<div>UNIVERZITNÁ NEMOCNICA MARTIN, Kollárova 2, 036 59 Martin</div> <div></div>	OCHRANA PODĽA STN 332000-4-41:2019 OCHRANA PRED ZÁSAHOM ELEKTRICKÝM PRÚDOM			NAPŤOVÁ SÚSTAVA PODĽA STN EN 60038:		3/N/PE AC 400/230V 50Hz, TN-S
	INVESTOR: UNIVERZITNÁ NEMOCNICA MARTIN, Kollárova 2, 036 59 Martin		VYPRACOVAL: Ing. P.Chobot			2/PE AC 230V, 50Hz, IT
	MIESTO: P.Č.:1747/16, K.Ú.: MARTIN		ZODP. PROJEKTANT: Ing. P.Chobot		Rozvádzač: PDB	DÁTUM: 8/2023
	STAVBA: STAVEBNÉ ÚPRAVY KLINIKY NUKLEÁRNEJ MEDICÍNY NOVÉHO PRÍSTROJA – HYBRIDNÉHO DIAGNOSTICKÉHO SYSTÉMU SPECT/CT		OBJEKT: Rozvádzač PDB nového SPECT/CT			PROFESIA: ELEKTROINŠTALÁCIA
						LIST ČÍSLO: -7/7-