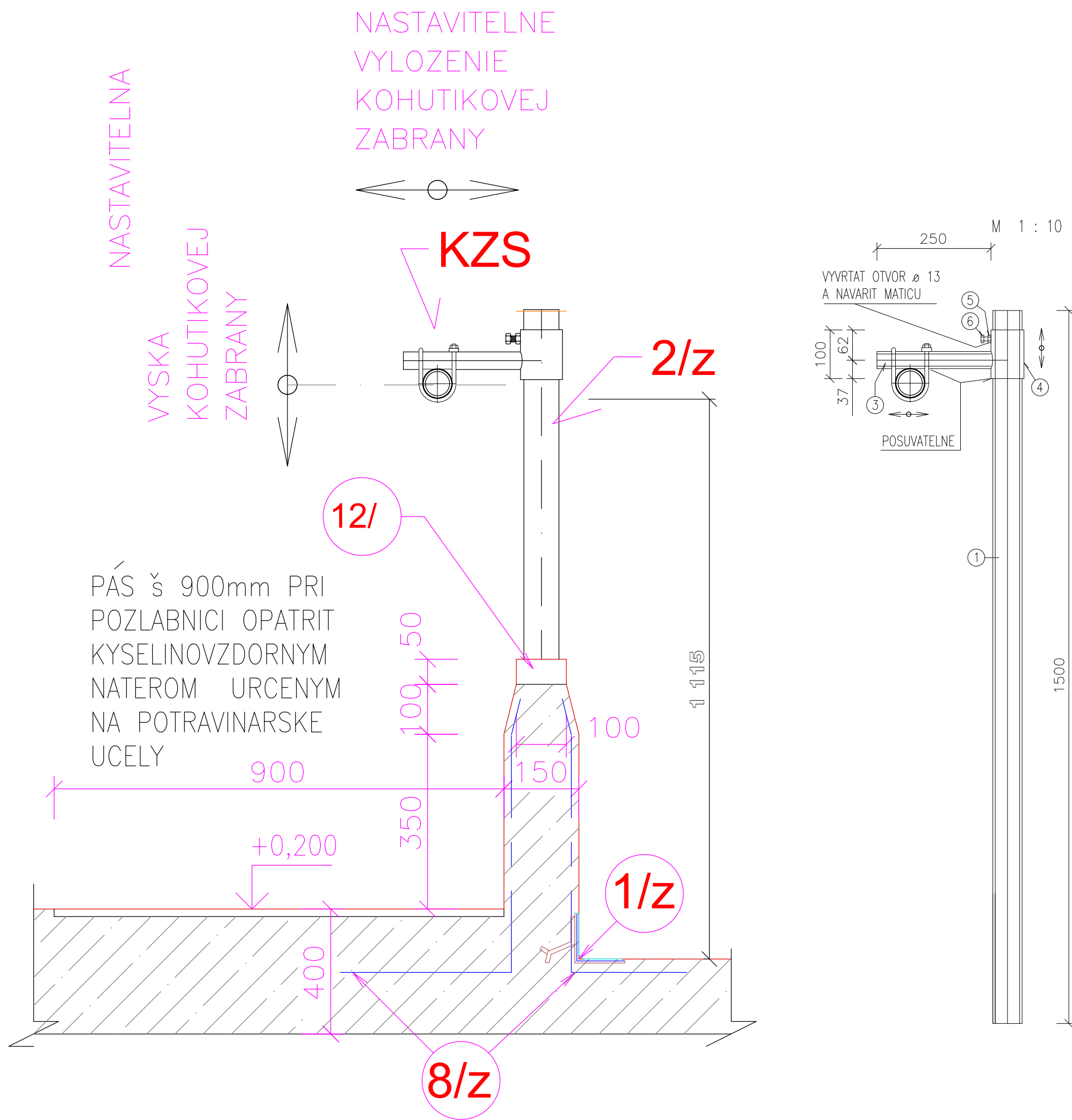


KRMISKO

DETAIL KOTVENIA STLPIKA DO ZAKLADU M 1 : 10
dlžka krmnej fronty 96 bm
stlpiky po á=2,00

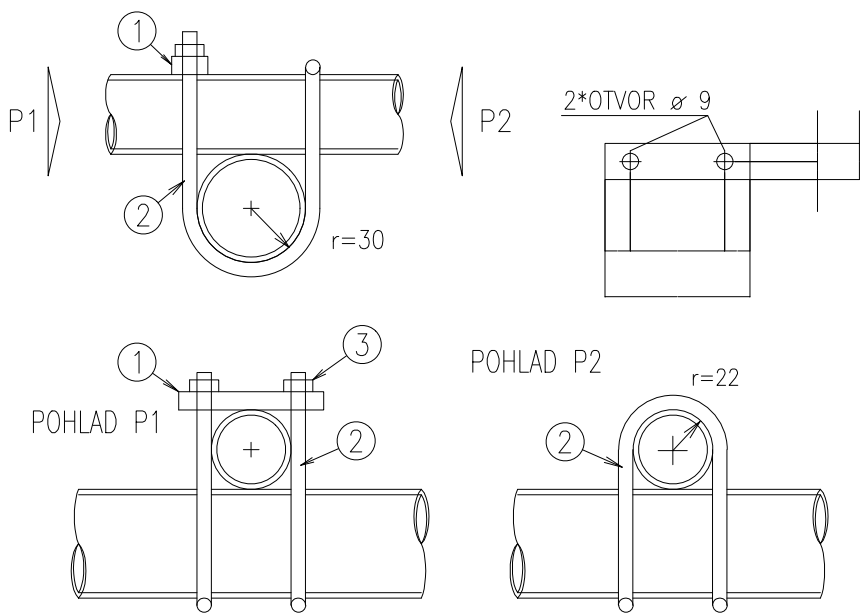
2/z



VÝPIS PRVKOV

PRVOK	POLOŽKA	NÁZOV, ROZMER, NORMA, MATERIÁL	MNOŽSTVO KS	DLŽKA [PLOCHA]		HMOTNOSŤ	
				1 KS [M]	SPOLU [M]	[KG.M ⁻¹] [KG.M ⁻²] KG.100K ¹	SPOLU [KG]
KZS	1	TYC PLOCHA 20*10 STN 42 5522 11373	1	0.08	0.08	1.57	0.13
	2	TYC KRUHOVA Ø 8mm STN 42 5510 11373	1	0.60	0.60	0.395	0.24
	3	MATICA M 8 STN 02 1601	2			0.51	0.01
		HMOTNOST SPOLU PRE 1 KS = 0.38 KG x 26 ks x 2 = 20,00 kg					
2/z	1	RURKA 60*3 STN 42 5723 11375	1	1.50	1.50	4.22	6.35
	2						
	3	RURKA 43*2.5 STN 42 5723 11375	1	0.25	0.25	2.50	0.65
	4	RURKA 70*3.5 STN 42 5723 11375	1	0.10	0.10	5.74	0.60
	5	MATICA M 12 STN 02 1601	1			1.43	0.02
	6	SKRUTKA M 12*25 STN 02 1303	1			3.51	0.04
		ZVARY + STRATY (3%) 0.40KG					
		HMOTNOST SPOLU PRE 1 KS = 8.10 KG x 48 ks = 388,8 kg					
		+ RURKA 60*3 STN 42 5723 11375 96bm x 4,22 = 405,1 kg					
		spolu 793,90 kg					

KOTVENIE KOHUTIKOVEJ ZABRANY KZS K STLPIKU V KRM. ZLÁBE M 1 : 10



pozn " krmenie pomocou headlocku 17 ks" výkaz v A 14

POZNAMKA

POVRCHOVA UPRAVA : POZINKOVANIM

AUTORIZOVANÝ ARCHITEKT-STAVEBNÝ INŽINIER		VYPRACOVAL					
ING. BALLA MIROSLAV		ING. BALLA MIROSLAV					
INVESTOR	Poľnohospodárske družstvo Žemberovce						
MIESTO STAVBY	hospodársky dvor: Selec						
NAZOV STAVBY	Modernizácia ustajnenia dojníc Kravín K8						
						FORMÁT	
						DÁTUM	05/2022
VYKRES			Krmna zábrana osadenie				
						MIERKA	1:100
						STUP. DOK	
			A - 13				