

MOSTNÍ LIST:

Id. č. 3198 / 1

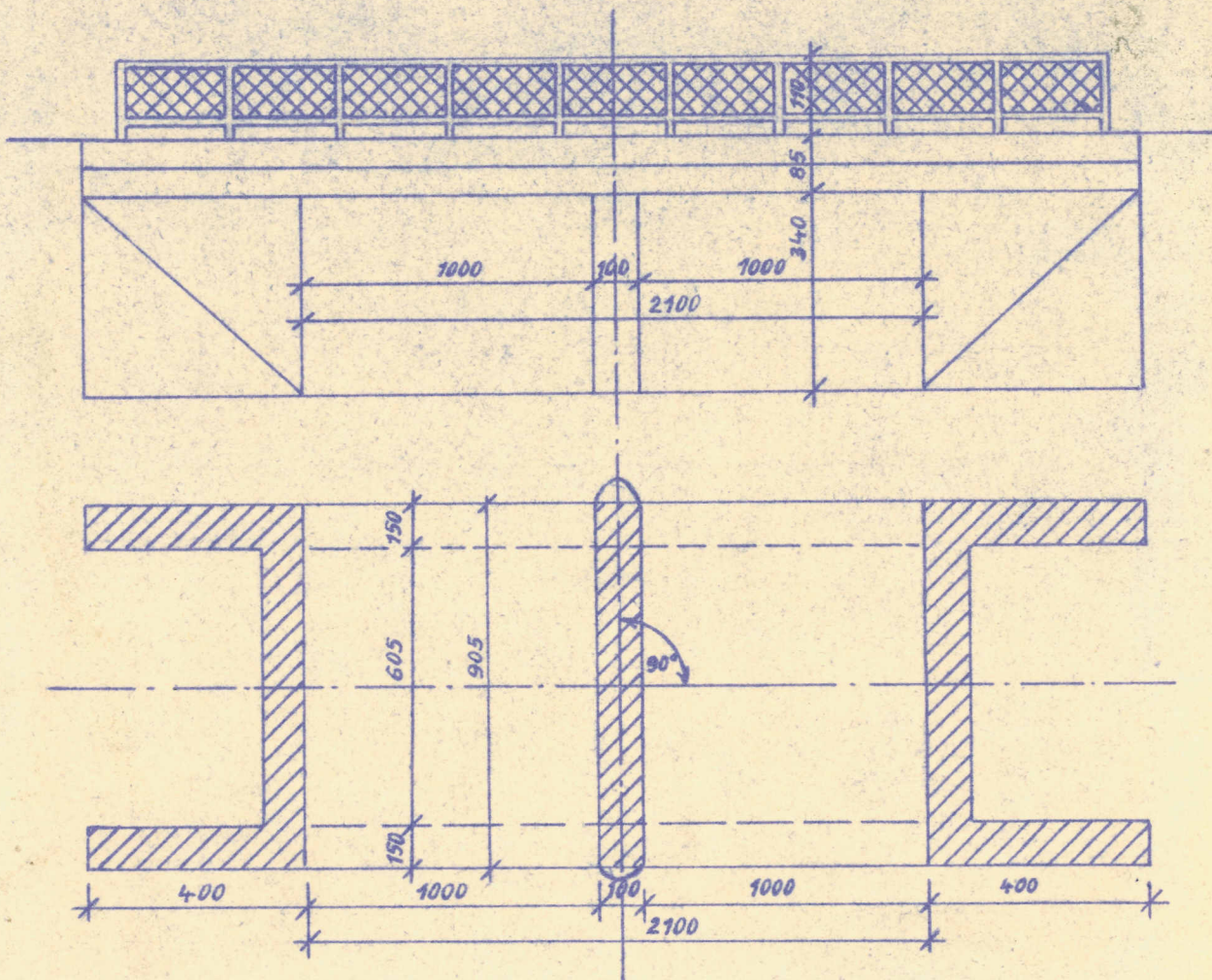
527A-011A

1. Název mostu: Most zátopový v obci Slovenské Ľarmoty		Evidenční čís. mostu: 527A-012A	
2. Předmět přemostění nebo převedení (překážka): ĽUREKOVSKÝ P. zátopové územie		Rok postavení: 1940	
3. Dálnice nebo silnice: II.-527 Slovenské Ľarmoty km: 31.530 30,961 0,075		Zatížitelnost:	
4. Katastrální obec: Slovenské Ľarmoty		a) normální: r. 93 11 14 50	
5. Okres: Veľký Krtíš		b) výhradní: 24 31 60	
6. Kraj: Stredoslovenský		c) výjimečná: 87 102 100	
7. Udržovatel: OSC Modrý Kameň		d) most navržen pro zatížení: triedy "A"	
8. Počet otvorů: 2	9. Světlost otvorů: kolmá: 2 x 10,00	šikmá:	
10. Délka přemostění: 21,00	11. Rozpětí polí: 10,00 + 10,00	12. Šikmost mostu: 90°	
13. Podrobný popis nosné konstrukce: Železobetonová doska prostá /monolit / R=0,70			
Stavební výška: 0,85		Úložná výška: 0,70	
14. Opěry: Počet 2	Délka: 9,60	Tloušťka: 1,00	
Výška: 2,60	Druh a materiál: betón		
15. Ostatní podpěry: stredný pilier	Počet: 1	Délka: 9,60	
Tloušťka:		Výška: 2,60	
Druh a materiál: betón			
16. Prostorová úprava: Volná šířka mostu (podjezdu): 9,05		Šířka chodníků: 2 x 1,50	
Šířka mezi zvýšenými obrubami: 6,05		Volná výška nad vozovkou:	
17. Vozovka a chodníky: Druh vozovky: živičná živičná			
Druh zpevněné části krajnice:			
Druh chodníků: beton			
Zábradlí: železná pletená			
18. Výška mostu nad terénem: 3,40			
19. Výška spodní hrany konstrukce nad vel. vodou:		Normální hloubka vody:	
20. Různá zařízení na mostě: nie sú		Výkresy mostu: nenachádzajú sa	
21. Stavební stav: III. - dobrý 16. uspokojivý			
22. Správní údaje:			
23. Reprodukční pořizovací hodnota (RPH) výchozí: Kčs			
Úprava: (stručný popis)			
Nová RPH:	datum	Kčs	datum

3198/L

SCHEMATICKÝ NÁČRT MOSTU:
(půdorys, příčný a podélný řez a pohled)

MOST NA ŠT. CESTE Č. 527
KM 31,530



Mostní list	datum	podpis	Mostní list	datum	podpis
vypracoval	25 marca 1975	<i>Jan Fimel</i>	doplnil		
doplnil			doplnil		