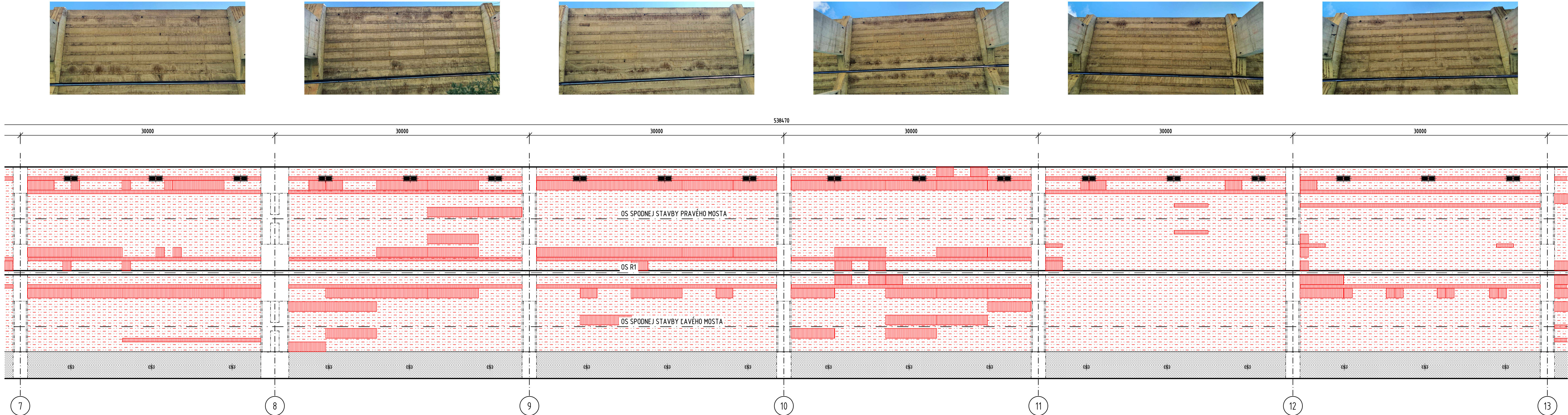


POZNÁMKY:

- 1- JEDNOTLIVÉ PLOCHY URČENÉ PRE SANÁČIU BOUJ STANOVENÉ NA ZÁKLADE VIZUÁLNEJ OBLIADKY. PRESNÉ PLOCHY PRE SANÁCIE BUDU URČENÉ NA ZÁKLADE SKUTOČNÉHO STAVU PRI DETÁLNEJ OBLIADKE NOSNEJ KONŠTRUKCIE PO OČISTENÍ BETÓNOVÝCH PLOCH NA ZDRAVÉ BETÓNOVÉ JADRO.
2- NA CELOM BETÓNOVOM PLOCHU NOSNEJ KONŠTRUKCIE NA STYKY SO VZDUCHOM BUDE APLIKOVANÁ CELOPLOŠNÁ JEMNÁ REPROFILÁCIA + OCHRANNÝ NÁTER, OKREM PLOCH OŠETRENÝCH V PREDCHÁDZAJÚCEJ OPRAVE.
3- PRIEČNE REZY POZRI NA VÝKRESE ČÍSLO 27.

LEGENDA:

- S0 SANÁCIA REALIZOVANÁ V RÁMKU PREDCHÁDZAJÚCEJ OPRAVY
S1 CELOPLOŠNÁ JEMNÁ REPROFILÁCIA + OCHRANNÝ NÁTER
S2 SANÁČNÝ SYSTÉM JEDNOVRSTVOVÝ HRúbKY DO 20 mm, OCHRANA VÝSTUŽE BODOVO V RASTRI 1,0 x 1,0 m
S3 SANÁČNÝ SYSTÉM JEDNOVRSTVOVÝ HRúbKY DO 20 mm, OCHRANA JEDNOTLIVEJ VÝSTUŽE
S4 SANÁČNÝ SYSTÉM DVOJVRSTVOVÝ HRúbKY DO 50 mm, LÍNOVÁ OCHRANA LÍNI VÝSTUŽE JEDNOTLIVO
S5 SANÁČNÝ SYSTÉM DVOJVRSTVOVÝ HRúbKY DO 50 mm, LÍNOVÁ OCHRANA LÍNI VÝSTUŽE DO 250 mm
S6 SANÁČNÝ SYSTÉM DVOJVRSTVOVÝ HRúbKY DO 50 mm, LÍNOVÁ OCHRANA LÍNI VÝSTUŽE DO 150 mm
S7 SANÁČNÝ SYSTÉM VIACVRSTVOVÝ HRúbKY NAD 50 mm, LÍNOVÁ OCHRANA VÝSTUŽE JEDNOTLIVO
S8 SANÁČNÝ SYSTÉM DVOJVRSTVOVÝ HRúbKY DO 50 mm, LÍNOVÁ OCHRANA LÍNI VÝSTUŽE V RASTRI 250 x 250 mm
S9 SANÁČNÝ SYSTÉM HRúbKY NAD 50 mm TOKKRÉT
S10 ZÁKLADNÝ NÁTER - EPOXID-ZINKOVÝ PRACH 60 µm
MEDZIVRSTVOVÝ NÁTER - EPOXID 100 µm
VRCHNÝ NÁTER - POLYURETÁN 80 µm
S11 SANÁČNÝ SYSTÉM JEDNOVRSTVOVÝ HRúbKY DO 20 mm, OCHRANA JEDNOTLIVEJ VÝSTUŽE - PODHLAD NOSNEJ KONŠTRUKCIE



TYPY SANÁCIÍ - POLE 7

OZNAČENIE	PLOCHA ZVISLÁ (m2)	PLOCHA PODHLAD (m2)	PLOCHA VÝSTUŽE (m2)
S1	178,0	588,0	0,0
S2	0,0	0,0	0,0
S3	0,0	0,0	0,0
S4	0,0	0,0	0,0
S5	0,0	0,0	0,0
S6	0,0	123,0	18,08
S7	0,0	0,0	0,0
S8	0,0	0,0	0,0
S9	0,0	0,0	0,0
S10	0,0	0,0	0,0
S11		465,0	10,23
SPOLU			28,31



TYPY SANÁCIÍ - POLE 8

OZNAČENIE	PLOCHA ZVISLÁ (m2)	PLOCHA PODHLAD (m2)	PLOCHA VÝSTUŽE (m2)
S1	183,0	607,0	0,0
S2	0,0	0,0	0,0
S3	0,0	0,0	0,0
S4	0,0	0,0	0,0
S5	0,0	0,0	0,0
S6	0,0	142,0	20,87
S7	0,0	0,0	0,0
S8	0,0	0,0	0,0
S9	0,0	0,0	0,0
S10	0,0	0,0	0,0
S11	0,0	465,0	10,23
SPOLU			31,10



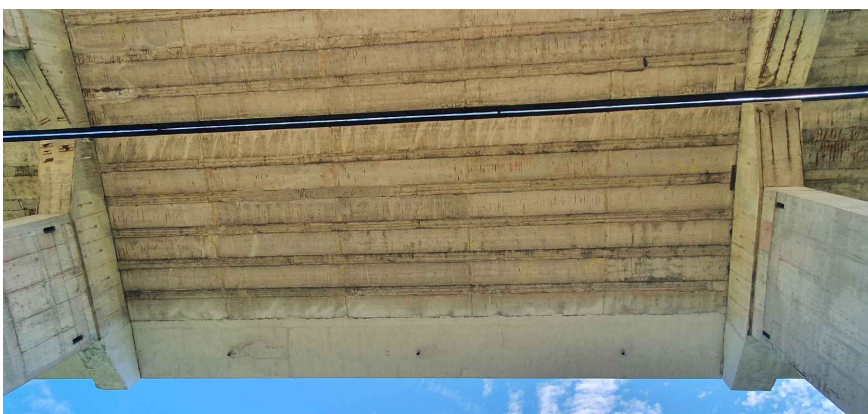
TYPY SANÁCIÍ - POLE 9

OZNAČENIE	PLOCHA ZVISLÁ (m2)	PLOCHA PODHLAD (m2)	PLOCHA VÝSTUŽE (m2)
S1	183,0	607,0	0,0
S2	0,0	0,0	0,0
S3	0,0	0,0	0,0
S4	0,0	0,0	0,0
S5	0,0	0,0	0,0
S6	0,0	127,0	18,67
S7	0,0	0,0	0,0
S8	0,0	0,0	0,0
S9	0,0	0,0	0,0
S10	0,0	0,0	0,0
S11	0,0	480,0	10,56
SPOLU			29,23



TYPY SANÁCIÍ - POLE 10

OZNAČENIE	PLOCHA ZVISLÁ (m2)	PLOCHA PODHLAD (m2)	PLOCHA VÝSTUŽE (m2)
S1	183,0	607,0	0,0
S2	0,0	0,0	0,0
S3	0,0	0,0	0,0
S4	0,0	0,0	0,0
S5	0,0	0,0	0,0
S6	0,0	167,0	24,55
S7	0,0	0,0	0,0
S8	0,0	0,0	0,0
S9	0,0	0,0	0,0
S10	0,0	0,0	0,0
S11	0,0	440,0	9,68
SPOLU			34,23




TYPY SANÁCIÍ - POLE 11

OZNAČENIE	PLOCHA ZVISLÁ (m2)	PLOCHA PODHLAD (m2)	PLOCHA VÝSTUŽE (m2)
S1	183,0	607,0	0,0
S2	0,0	0,0	0,0
S3	0,0	0,0	0,0
S4	0,0	0,0	0,0
S5	0,0	0,0	0,0
S6	0,0	43,0	6,32
S7	0,0	0,0	0,0
S8	0,0	0,0	0,0
S9	0,0	0,0	0,0
S10	0,0	0,0	0,0
S11	0,0	564,0	12,41
SPOLU			18,73



TYPY SANÁCIÍ - POLE 12

OZNAČENIE	PLOCHA ZVISLÁ (m2)	PLOCHA PODHLAD (m2)	PLOCHA VÝSTUŽE (m2)
S1	183,0	607,0	0,0
S2	0,0	0,0	0,0
S3	0,0	0,0	0,0
S4	0,0	0,0	0,0
S5	0,0	0,0	0,0
S6	0,0	82,0	12,05
S7	0,0	0,0	0,0
S8	0,0	0,0	0,0
S9	0,0	0,0	0,0
S10	0,0	0,0	0,0
S11	0,0	525,0	11,55
SPOLU			23,60

OBJEDNÁVATEL STAVBY	PEČÁTKA A PODPIS
 NÁRODNÁ DIAĽNIČNÁ SPOLOČNOSŤ	Národná diaľničná spoločnosť, a. s. Dúbravská cesta 16, 841 04 Bratislava

VYPRACOVAL Ing. Ľudovít FARKÁŠ	KOORDINÁTOR PROJEKTU Ing. Ľudovít FARKÁŠ	CEMOS	
ZODPOVEDNÝ PROJEKTANT Ing. Ľudovít FARKÁŠ	KONTROLOVAL Ing. František BRILIT	CEMOS, s. r. o. Mlynské nivy 70 821 05 Bratislava	
STAVBA OPRAVA SPODNEJ STAVBY MOSTA EV. Č. R1-033 LEHOTA		SÚRADNICOVÝ SYSTÉM VÝŠKOVÝ SYSTÉM	S-JTSK Bpv
KRAJ NITRIANSKY	KATASTRÁLNE ÚZEMIE LEHOTA	STUPEŇ	DP
OBJEKT 201	MOST EV. Č. R1-033 LEHOTA	POČET AL 12A4	12A4
PRÍLOHA SANÁCIA NOSNEJ KONŠTRUKCIE - POLE 7 - 12		MERKA ČÍSLO ZÁKAZKY 15/22	1200
ČASŤ		DATUM OPRAVA ZMENA	7/2022
KÓD		PRÍLOHA	25