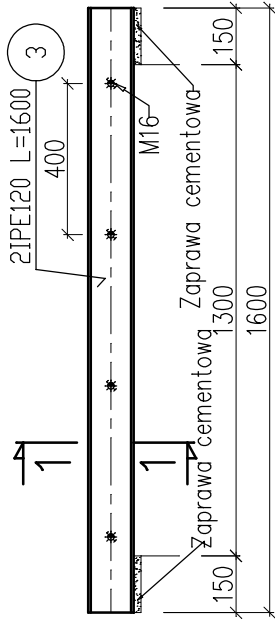


ELEMENTY STALOWE

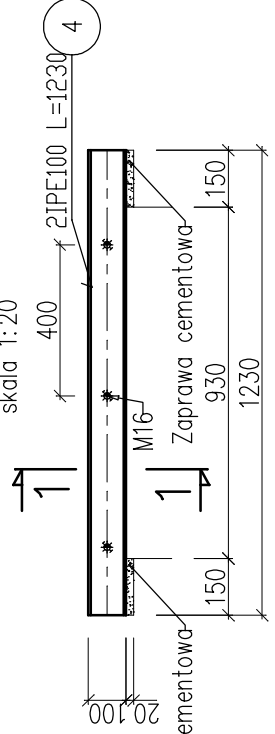
NADPROŻE N3

skala 1:20



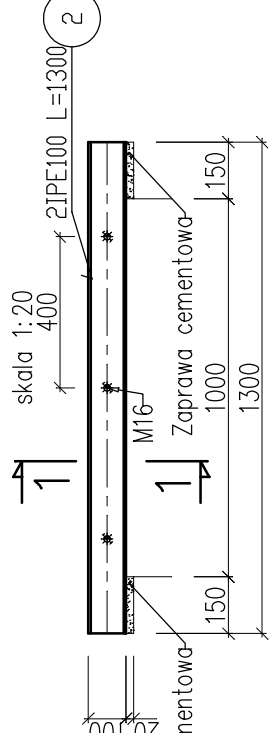
NADPROŻE N4

skala 1:20



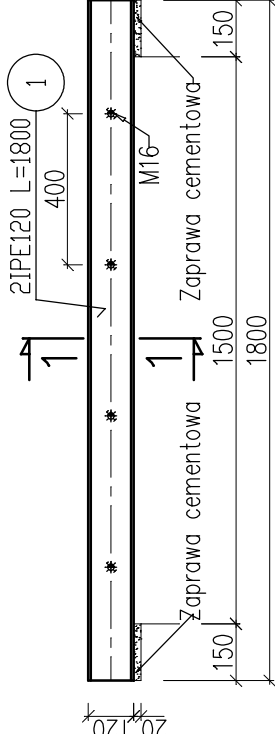
NADPROŻE N2

skala 1:20



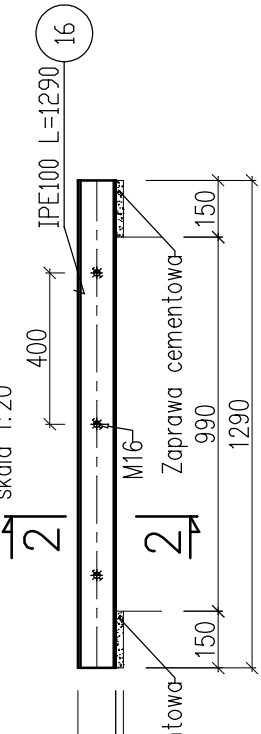
NADPROŻE N1

skala 1:20



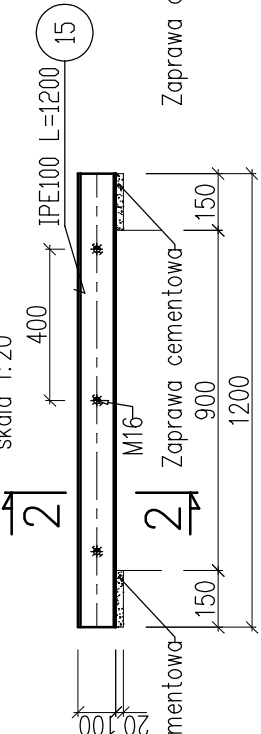
NADPROŻE N8

skala 1:20



NADPROŻE N7

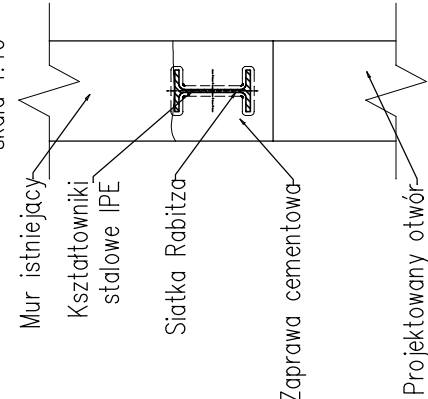
skala 1:20



- UWAGI:
1. RYSUNEK ROZPATRYWAĆ Z POZOSTAŁYMI BRANŻAMI.
 2. WSZYSTKIE WYMARY I USTYLIOWANIE ELEMENTÓW SPRAWDZIĆ NA BUDOWE.
 3. PO WYKONANIU ODKRYWEK PRZED WYBURZENIAMI WEZWAĆ PROJEKTANTA.

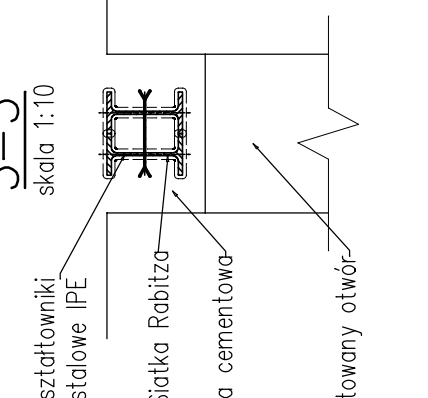
2-2

skala 1:10



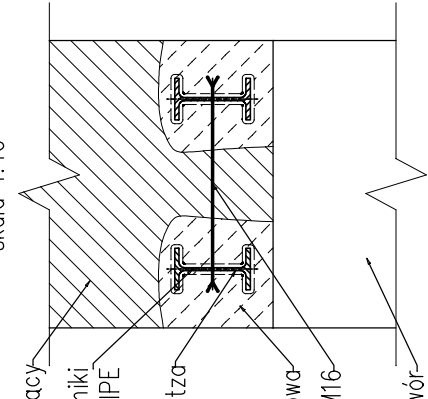
3-3

skala 1:10



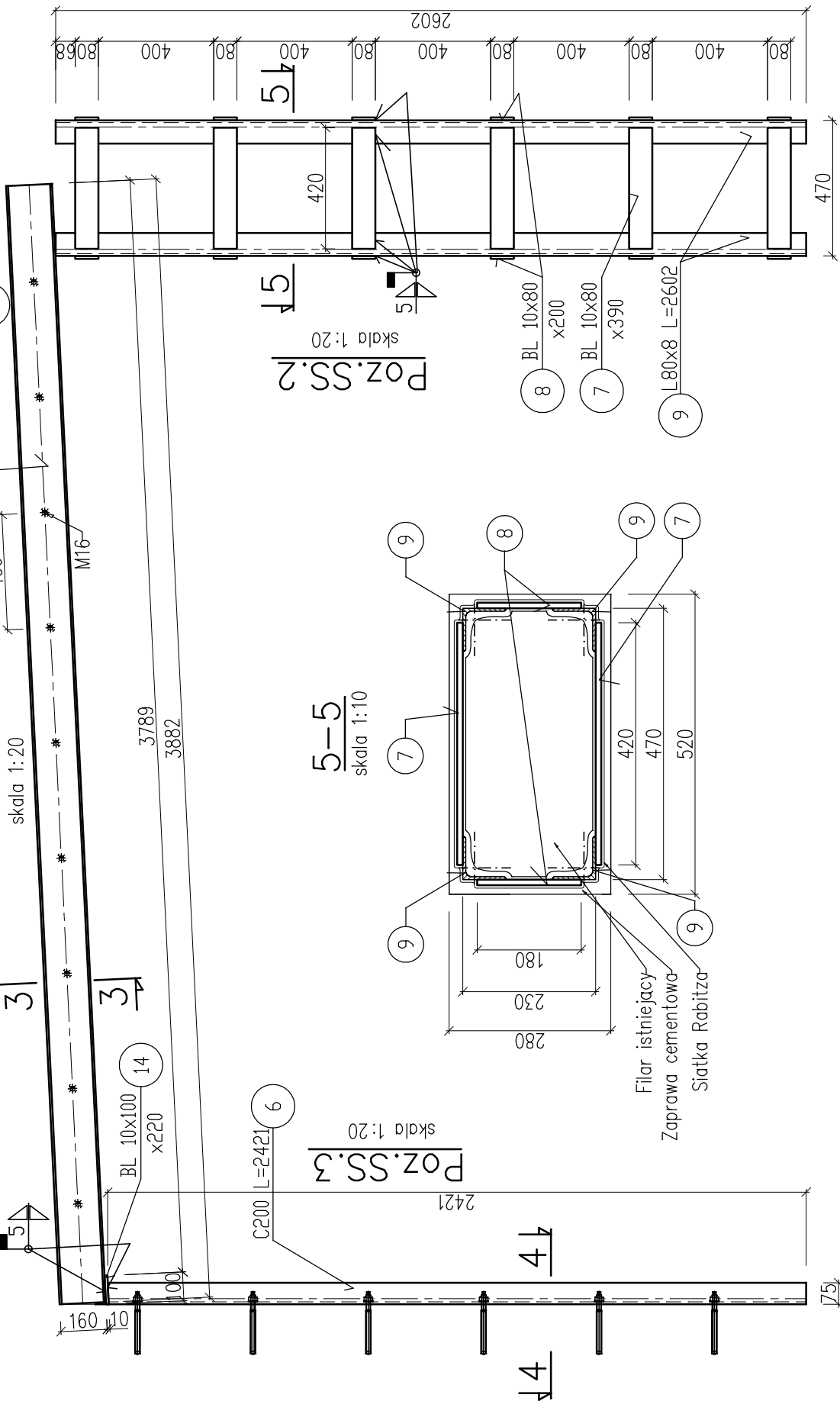
1-1

skala 1:10



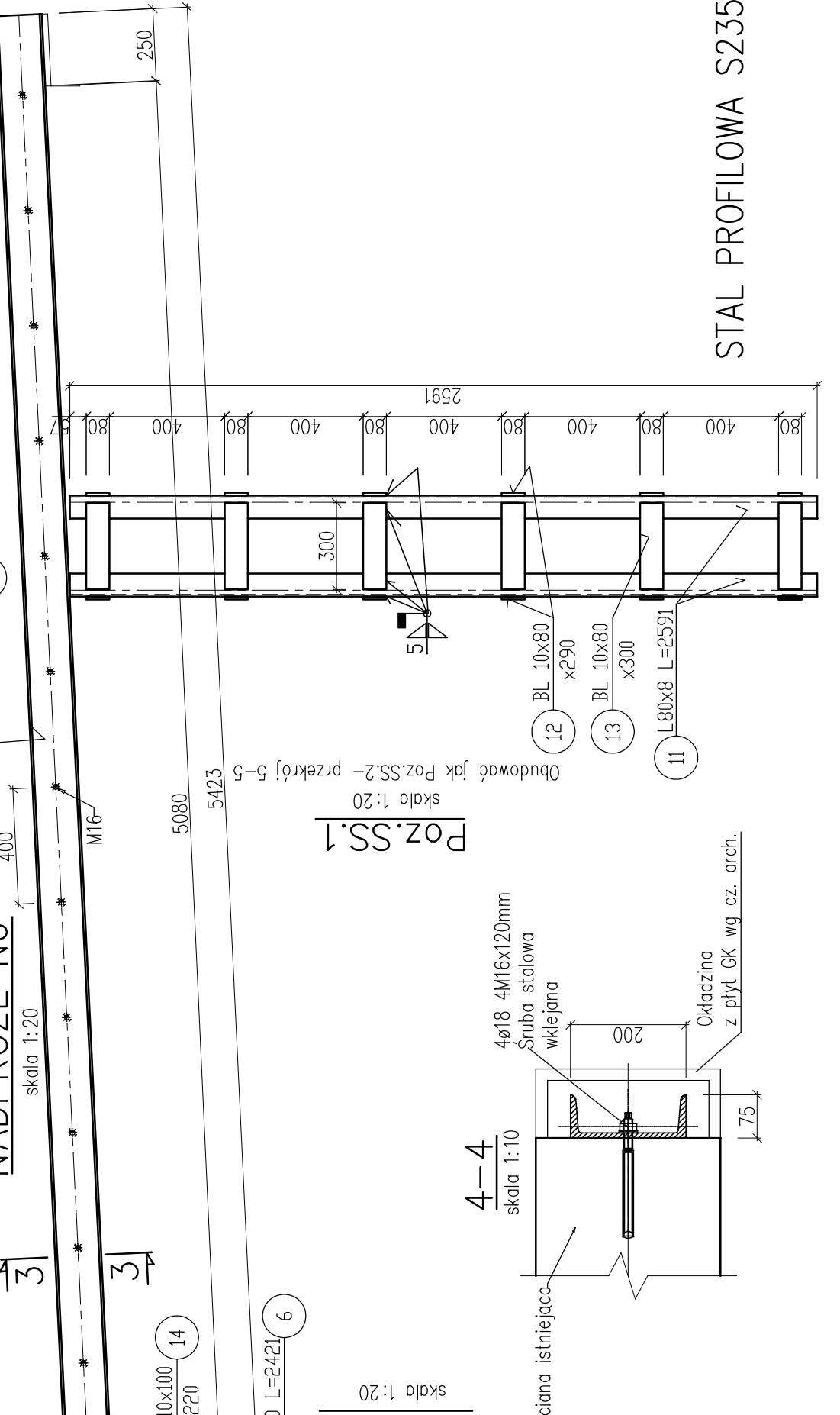
NADPROŻE N5

skala 1:20



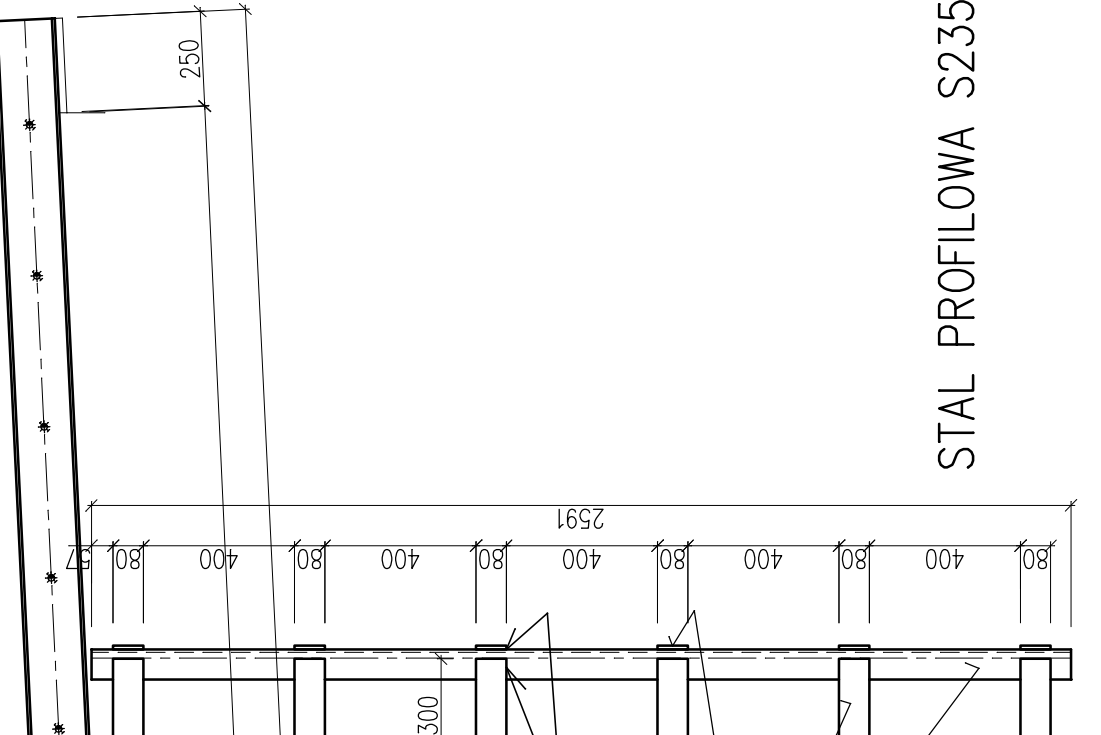
NADPROŻE N6

skala 1:20



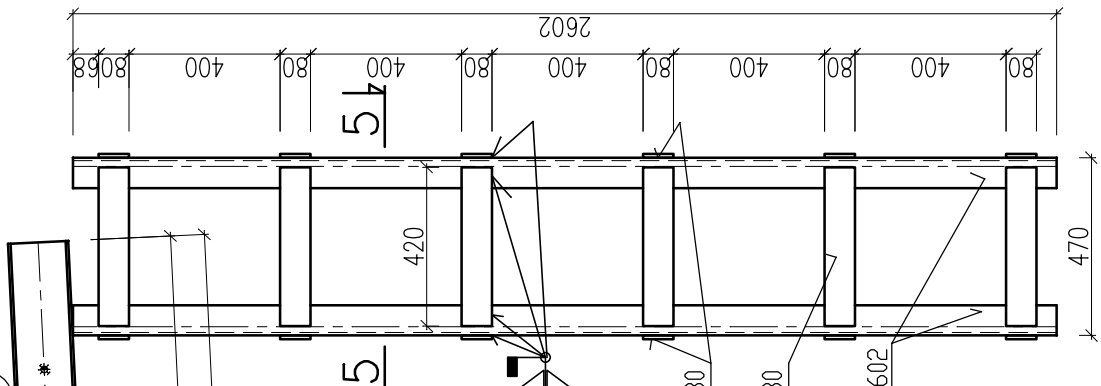
2IPE160 L=5423

skala 1:20



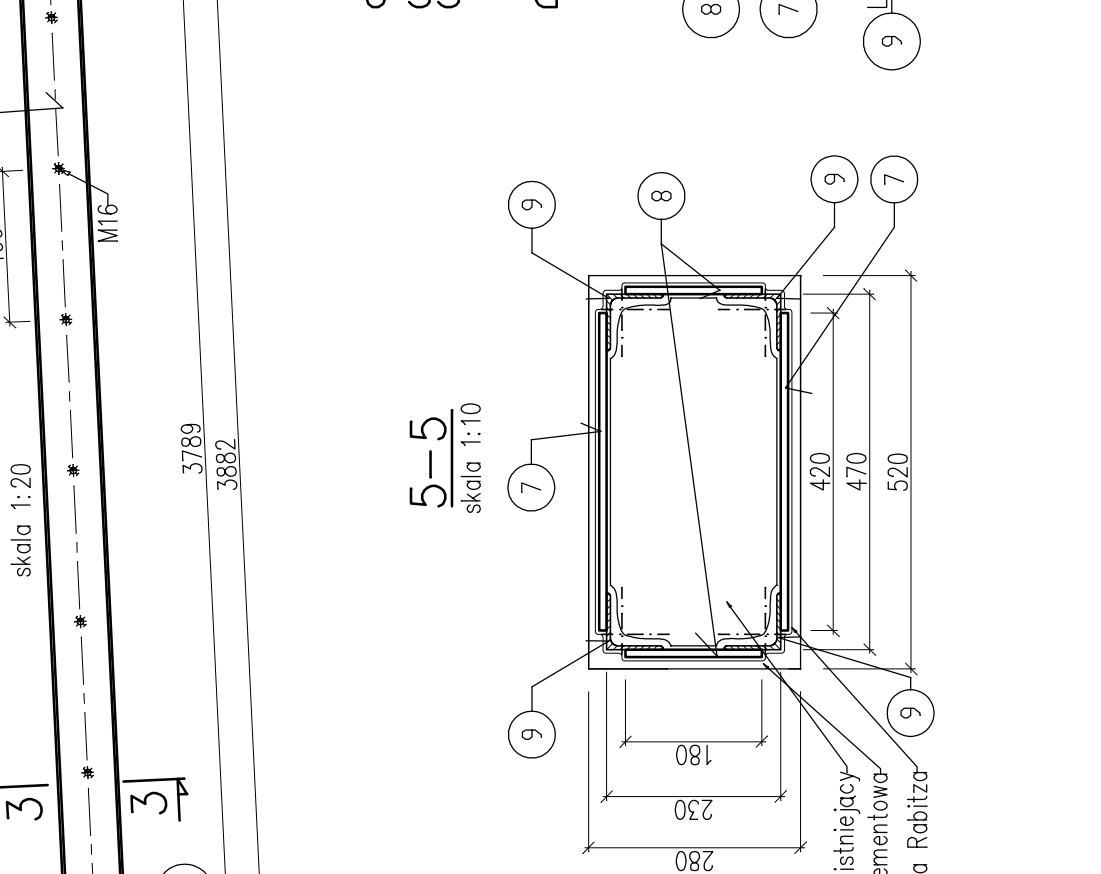
2IPE160 L=3882

skala 1:20



2IPE160 L=5423

skala 1:20



WYKAZ STALI PROFILOWEJ							Masa ogólna	Material	Uwagi:
	Wyszczególnienie	Długość	Suma	Masa jedn.	kg/m	kg			
	Profil	mm	m						
1	2 DWUTEOWNIK IPE 120	1800	3.600	10.400	37.44	S235			
2	8 DWUTEOWNIK IPE 100	1300	10.400	8.100	84.24	S235			
3	2 DWUTEOWNIK IPE 120	1600	3.200	10.400	33.28	S235			
4	2 DWUTEOWNIK IPE 100	1230	2.460	8.100	19.93	S235			
5	2 DWUTEOWNIK IPE 160	3882	7.764	15.800	122.67	S235			
6	2 CEOWNIK C 200	2421	4.842	25.300	122.50	S235			
7	12 ∅ 10.00x80	390	4.680	6.280	29.39	S235			
8	12 ∅ 10.00x80	200	2.400	6.280	15.07	S235			
9	4 KATOWNIK L 80x8	2602	10.408	9.660	100.54	S235			
10	2 DWUTEOWNIK IPE 160	5423	10.846	15.800	171.37	S235			
11	4 KATOWNIK L 80x8	2591	10.364	9.660	100.12	S235			
12	12 ∅ 10.00x80	290	3.480	6.280	21.85	S235			
13	12 ∅ 10.00x80	300	3.600	6.280	22.61	S235			
14	2 ∅ 10.00x100	220	0.440	7.850	3.45	S235			
15	1 DWUTEOWNIK IPE 100	1200	1.200	8.100	9.72	S235			
16	1 DWUTEOWNIK IPE 100	1290	1.290	8.100	10.45	S235			
RAZEM [kg]							904.63		
DODATEK NA SPONY 1.00 % [kg]							9.05		
OGÓŁEM [kg]							913.68		

OBIEKT: BUDYNEK MIESZKALNY

TEMAT: PRZEBUDOWA, ROZBUDOWA I ZMIANA SPOSOBU UŻYTKOWANIA BUDYNKU MIESZKALNEGO Z LOKALAMI SOCJALNYMI NA KLUB DZIECIĘCY ORAZ ROZBIÓRKA WIATY I BUDYNKU HANDLOWEGO

TYTUŁ: PT – ELEMENTY STALOWE

LOKALIZACJA: ANDRYCHÓW, UL. METALOWCÓW dz.692/40, 692/83, 692/84 692/99; obr. ew. Andrychów miasto

INWESTOR: GMINA ANDRYCHÓW 34–120 ANDRYCHÓW, UL. RYNEK 15

BRANŻA: KONSTRUKCJA:

PROJEKTANT mgr inż. Ryszard Bodzek uprawnienia w specj. konstr. bez ogr. nr SLK/3976/PWOK/11
SPRAWDZAJĄCY mgr inż. Grzegorz Nokielski uprawnienia w specj. konstr. bez ogr. nr SLK/3038/PWOK/10

STADIUM: PT DATA: XI 2023 SKALA: 1:20, 1:10 NR RYS. K–2

STAL PROFILOWA S235