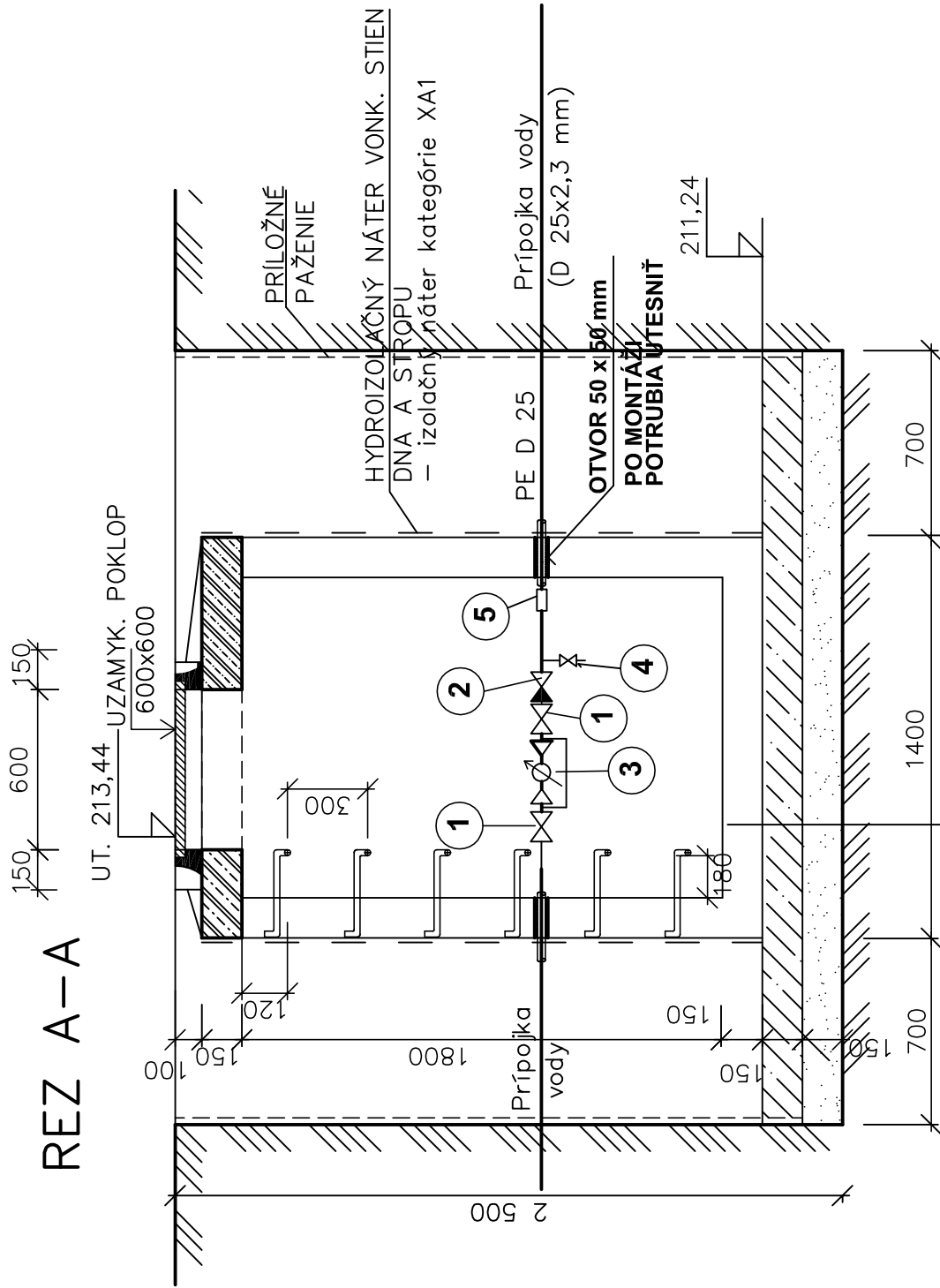
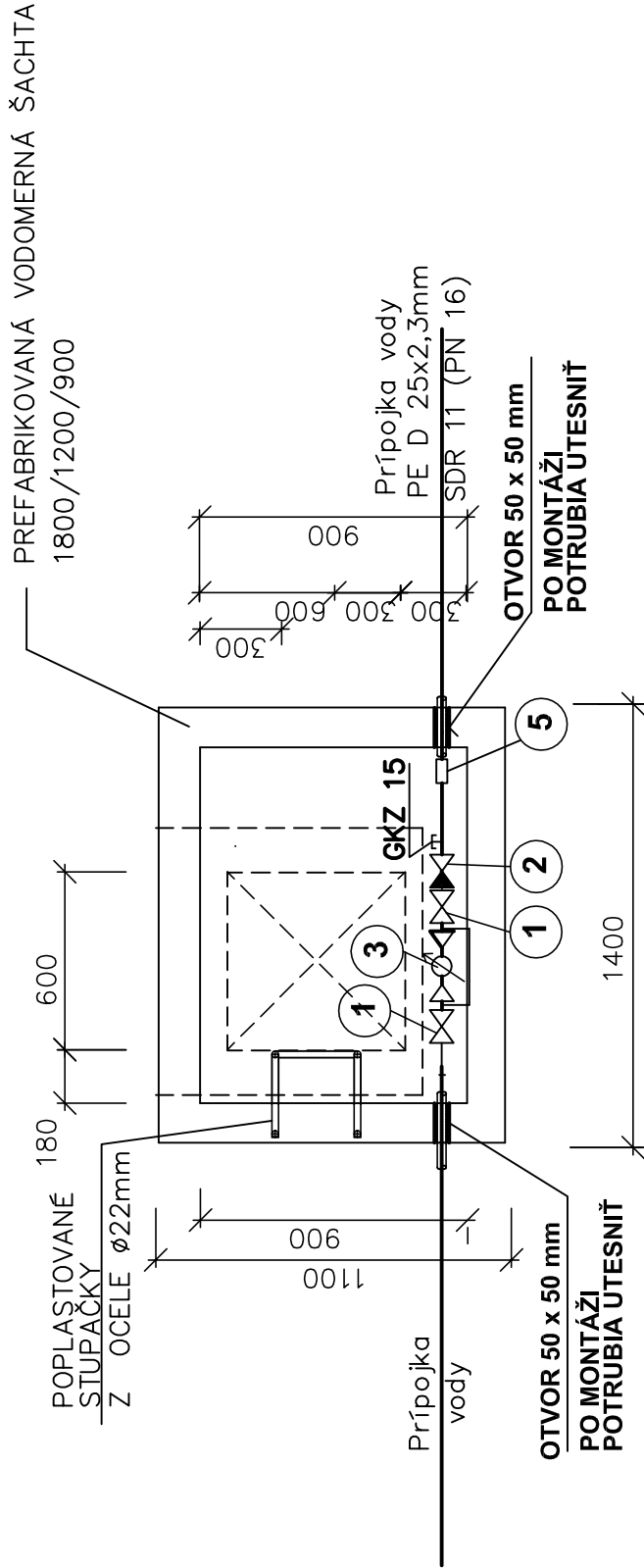


# VODOMERNÁ ŠACHTA

REZ A-A



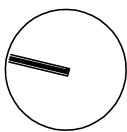
# PÖDORYS



**VÝKAZ POUŽITÝCH ARMATÚR / TVAROVIEK / DIELOV - PRE VŠ:**

- |   |   |      |
|---|---|------|
| 1 | MOSADZNÝ PONIKLOVANÝ GUL'OVÝ UZÁVER DN 20   | 2 ks |
| 2 | SPÄTNY VENTIL 20  | 1 ks |
| 3 | FAKTURAČNÝ VODOMER DN 1/2   | 1 ks |
| 4 | VYPUŠŤACÍ VENTIL DN 15  | 1 ks |
| 5 | PRECHODKA PE/ocel' S VONKAJŠIM ZÁVITOM 25/ 3/4"   | 2 ks |
| 6 | ZÁKLADNÝ NOSNÝ RÁM Z NEREZU S OTVORMI NA<br>NA UPEVNENIE RÁMU V ŠACHTE (VRÁTANE BETÓNOVÉHO BLOKU) | 1 ks |

**VSTUPNÝ POKLOP S PÁNTOM**  
**UZAMYKATEĽNÝ 600x600 mm - liatinový (kategória B125)**

ORIENTÁCIA	PROJEKTANT	AUTORIZAČNÉ RAZÍTKO	AUTORIZAČNÉ RAZÍTKO
	CITYPROJEKT, s.r.o. Adámiho 3, 841 05 Bratislava tel.: 0902 37 82 16 skype: cityprojekt e-mail: citovicky@cityprojekt.sk www.cityprojekt.sk		
Autori:	Ing.arch. Pavol Citovický	Vypracoval:	Spolupráca:
Zodp. projektant:	Ing. Matej Fogneg		
Projektant zdravotechniky:	MF Projekt s.r.o., Mlynarovičova 11, 851 03 BRATISLAVA		
Investor:	REDING s. r. o., Legionárska 10, 811 07 Bratislava		
Názov stavby:	DPB - Osadenie kontainera - Strmé vršky		
Miesto:	Pri Vápenickom potoku, Bratislava-Záhorská Bystrica, katastrálne územie: Záhorská bystrica parc.reg.C: č. 2660/4, parc.reg.E :7129/200.		
Stavebný objekt:	SO 01		
Časť:	PRÍPOJKA VODY		
Názov výkresu:	Vodomerná šachta		
Číslo výkresu:			3