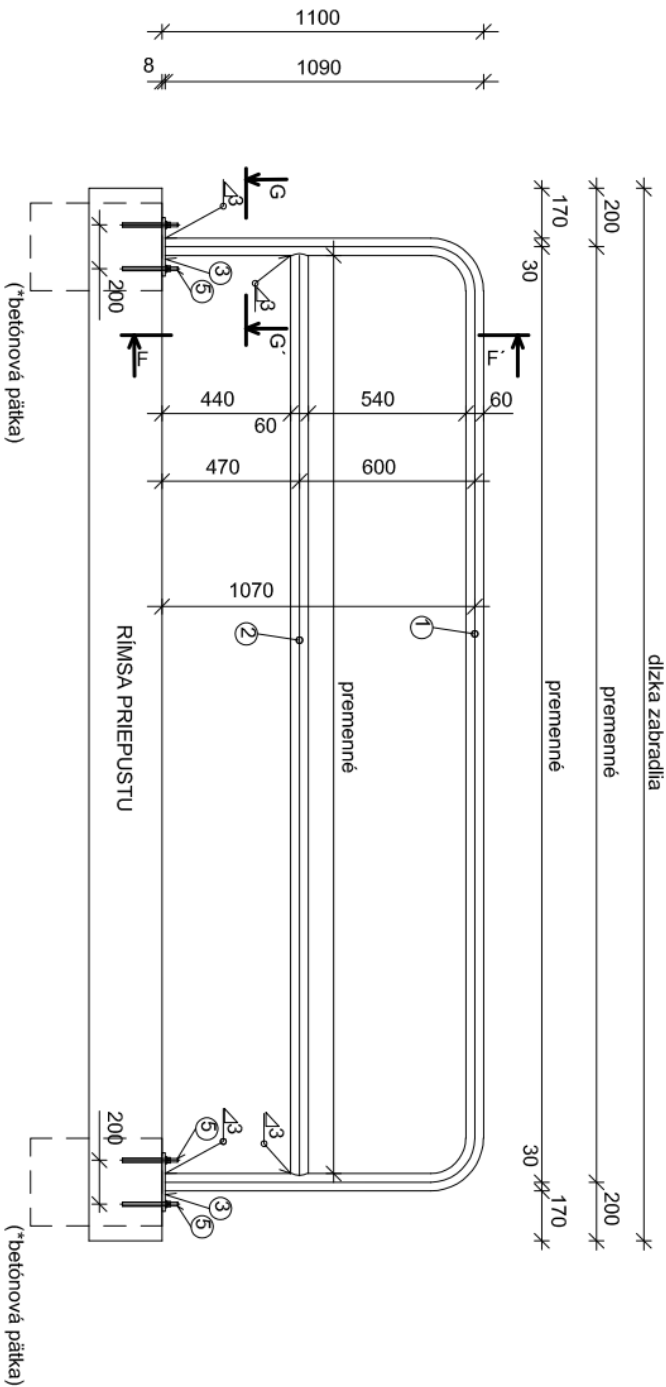
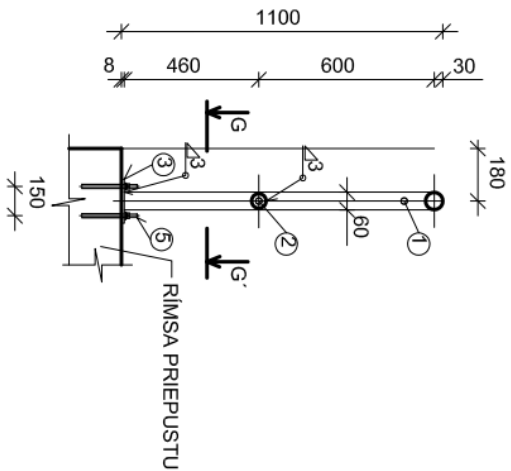


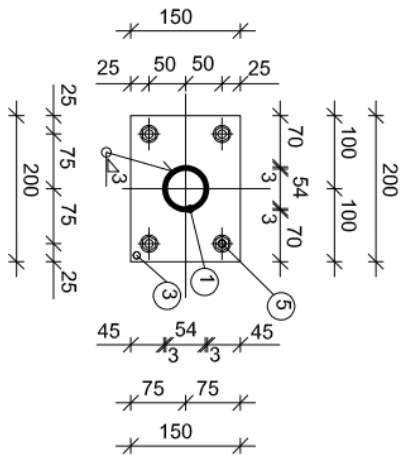
ZABRADLIE
M 1:25
KÓTOVANÉ V mm



REZ F - F'
M 1:25
KÓTOVANÉ V mm



REZ G - G'
M 1:10
KÓTOVANÉ V mm



PRVKY ZÁBRADLIA

- ① OCELOVÁ RÚRKA ø 60
- ② OCELOVÁ RÚRKA ø 51
- ③ KOTEVNÁ DOSKA 200x150x8
- ④ KOTEVNÁ DOSKA 360x150x8
- ⑤ KOTVA M12 + MATICA M12 + PODLOŽKA



POZNÁMKA:

- všetky ocelové konštrukcie na moste, ktoré budú trvale v styku so vzduchom sa ochránia podľa TP 068 „Protikoročná ochrana ocelových konštrukcií mostov“, na životnosť riešenú v zmysle STN EN ISO 12944 pre korózne prostredie C4 a vyššie so životnosťou „vysokou“ t.j. viac ako 15 rokov. Použitie náterové systémy budú spĺňať podmienky špecifikované v tabuľkách 1., 2. a 4. pre dĺžodobú životnosť - min. 15 rokov a viac a základným koróznym zaťažením.
- farebný odtien vrchného náteru podľa požiadavky investora
- kotviace skrutky budú mať krytky odolné proti UV žiareniu, pred osadením krytky musia byť skrutky ošetrené aby nedochádzalo ku korózii pod krytkou
- kotevné dosky stĺpkov zábradlia budú kotvené na vrstve plastmatly hr. 10mm
- skosenie hrán 15/15mm, pokiaľ nie je v detaile určené inak
- zábradlie pri čelách bez rimsy je kotvené do kruhovej betonovej pätky priemeru 400mm a výška 600mm

ZODPOVEDNÝ PROJEKTANT:	VYPRACOVAL:	KONTROLOVAL:	VÝHODOPROJEKT Exnárova 13, 080 01 Prešov tel. 0907/930 427, e-mail: vhdopprojekt@gmail.com	
ING. VÁHOVSKÝ	ING. VÁHOVSKÝ	ING. VÁHOVSKÝ		
KRAJ:	Košický		DÁTUM:	4/2024
OBJEDNÁVATEL:	Urbarska spoločnosť obce Poruba pod Vihorlatom, pozemkové spoločenstvo		STUPEŇ:	DSP
STAVBA:	Rekonštrukcia lesnej cesty, Poruba pod Vihorlatom		FORMÁT:	1xA4
OBSAH:	Zabradlie		MIERKA:	1:25/10
			Č. PRÍLOHY:	Č. SÚPRAVY:
			8	