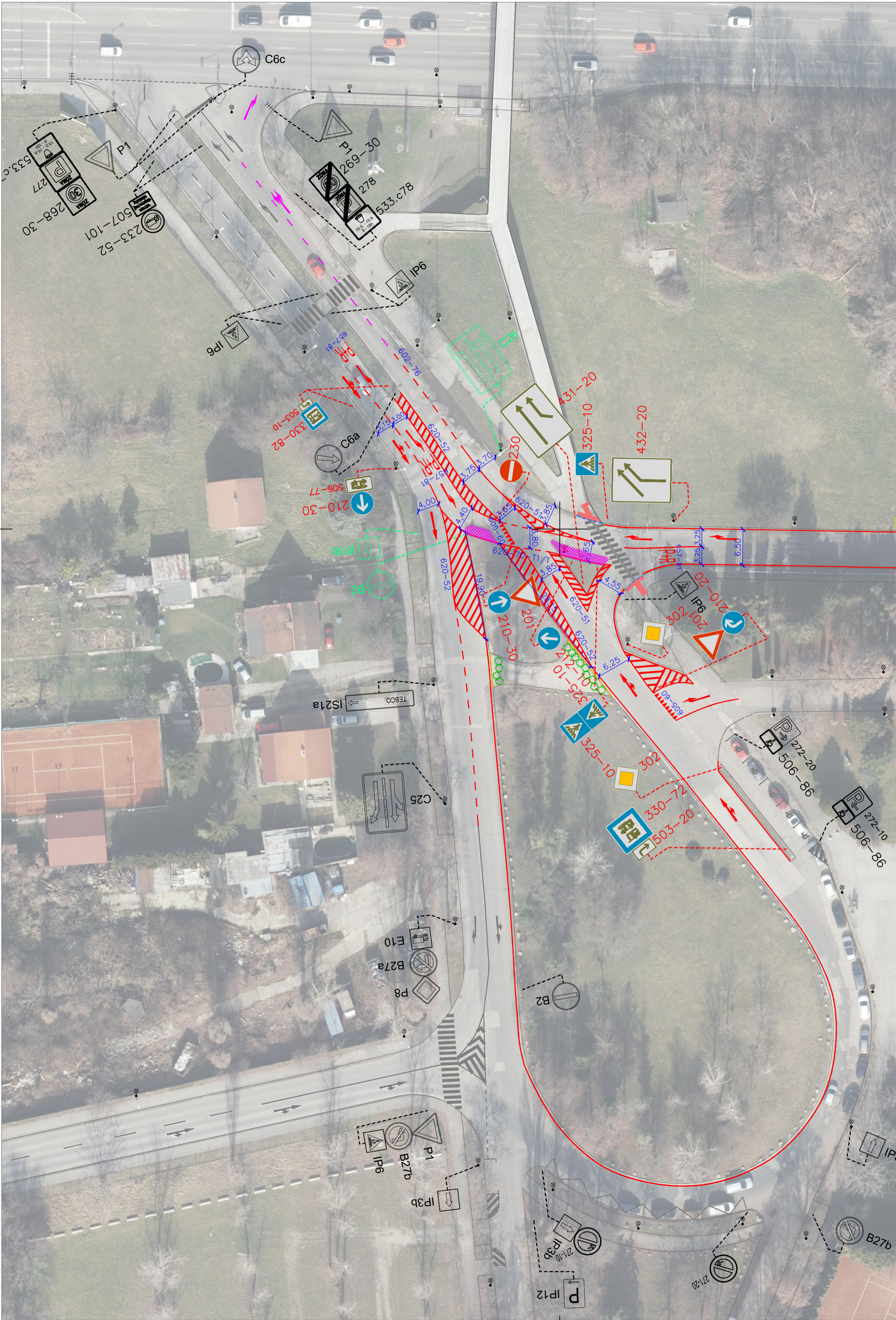
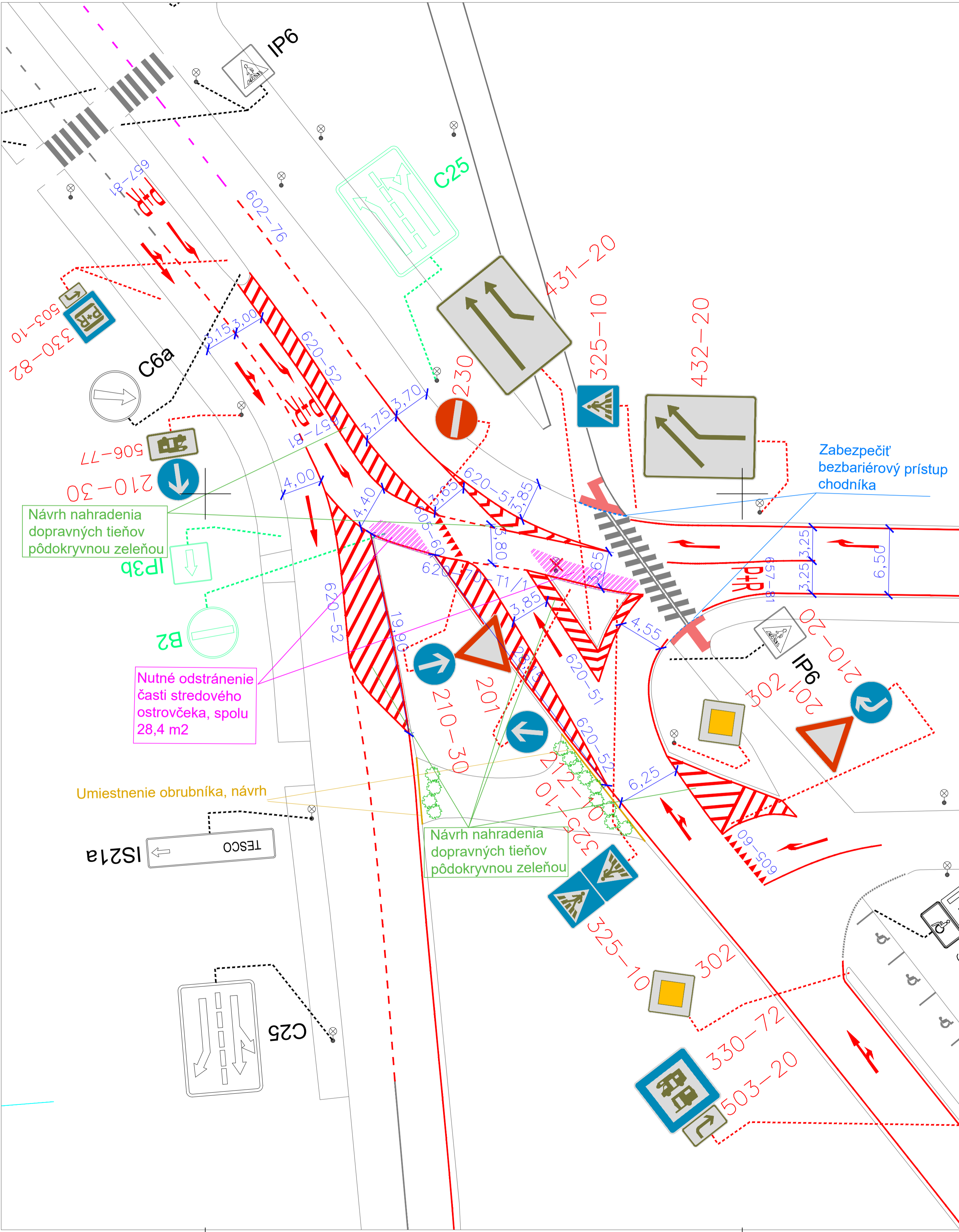


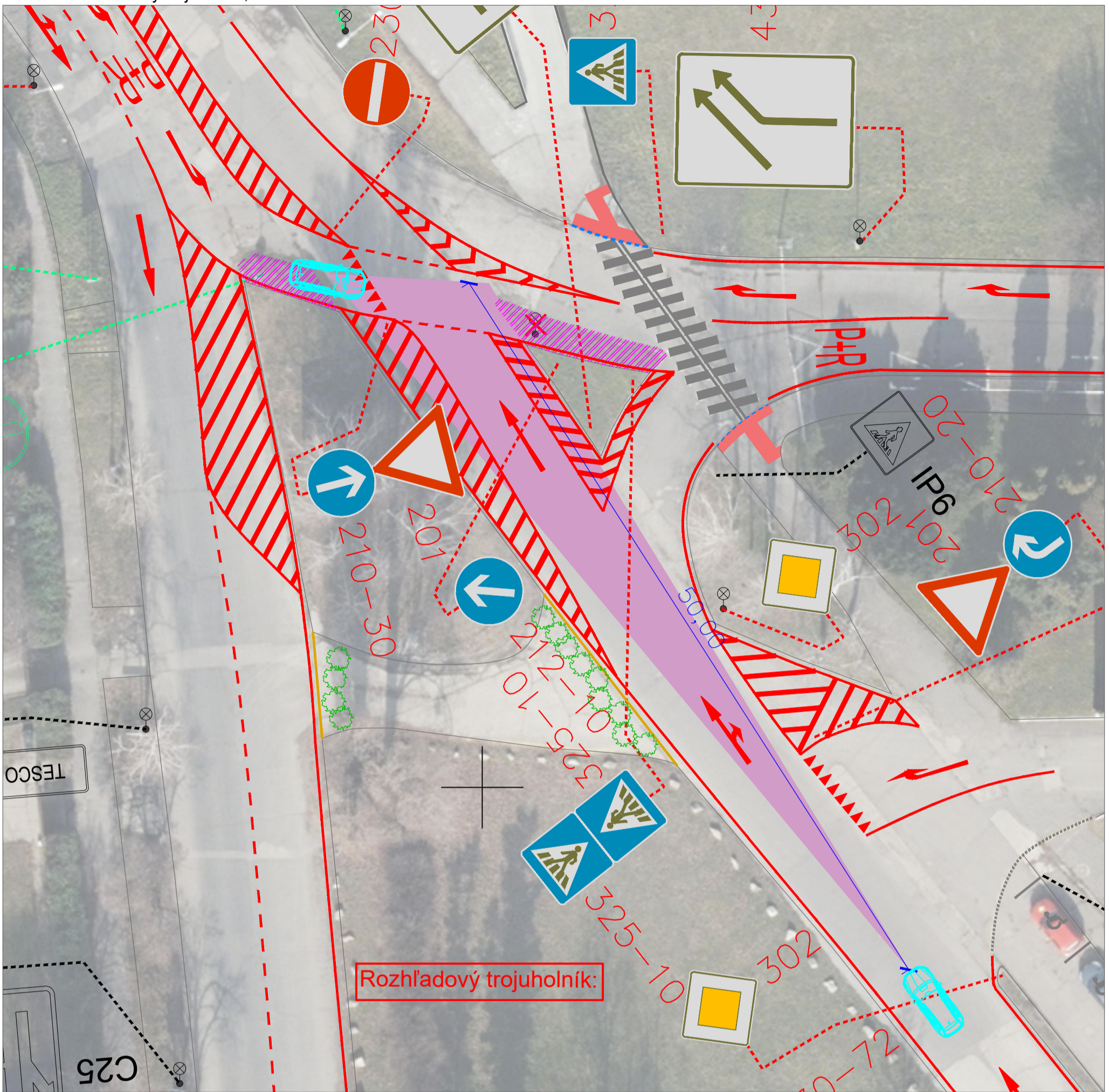
Detail 1: Širšie vzťahy 1:500



Detail 2: 1:250



Detail 3: Rozhľadový trojuholník, 1:250



Legenda:

- Pôvodné vodorovné dopravné značenie
- Pôvodné vodorovné dopravné značenie - obnoviť
- Nové vodorovné dopravné značenie
- Bezbariérový prístup
- Vodiaci pás pre nevidiacich
- Obrubník, návrh
- Rozhľadový trojuholník

- Pôvodné zvislé dopravné značenie
- Pôvodné zvislé dopravné značenie - odstrániť
- Nové zvislé dopravné značenie

- Návrh nahradenia dopravných tieňov pôdokryvnou zeleňou
- Nútné stavebné úpravy:
Odstránenie 28,4 m², z dvoch stavebne vyvýšených zatravnených stredových ostrovčekov

Situácia:



MAGISTRÁT HLAVNÉHO MESTA SR BRATISLAVY SEKCIA DOPRAVY ODDELENIE PARKOVANIA			
Parkovacia politika PAAS			
Návrh organizácie dopravy prízjazdovej komunikácie k parkovisku P+R Hotel Flóra, Zlaté piesky			
ČÍSLO ÚLOHY	28.01.2024		
DÁTUM	500 x 1000		
ROZMER	1:500 / 1:250		
MIERKA			
VYPRACOVAL: Ing. Ján Ivanko	VERZIA	5D	ČÍSLO PRÍLOHY