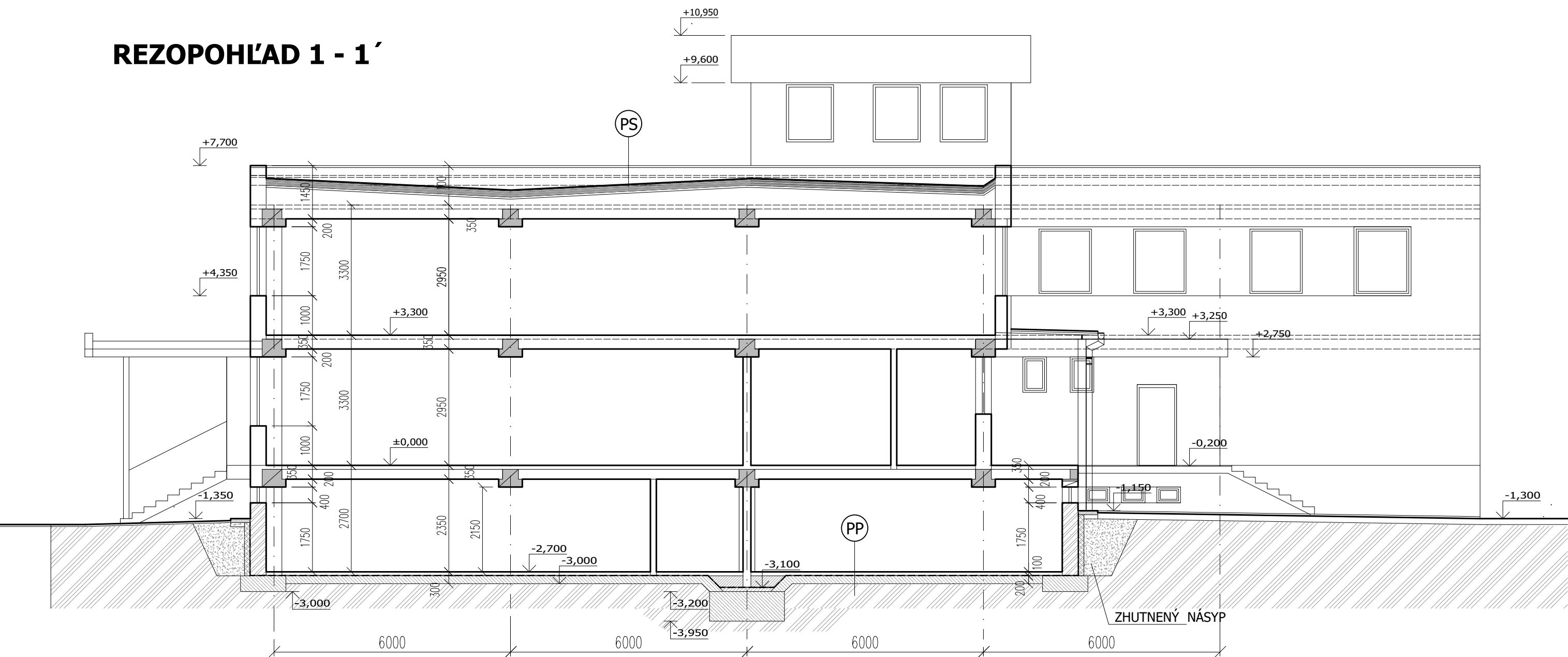



REZOPOHĽAD 1 - 1'



- SUTERÉNNE MURIVO HR.: 375 MM Z PÁLENÝCH TEHÁL CD-IVA -8 NA MC 75
- IZOLAČNÁ PRÍMUROVKA HR.: 150 MM MUROVANÁ Z PLNÝCH TEHÁL P 10 MPa NA MALTU MC 75
- HYDROIZOLAČNÁ VRSTVA Z ASFALTOVÝCH PÁSOV 1x IPA 400/SH VRÁTANE PENETRAČNÉHO NÁTERU
- ŽELEZOBETÓNOVÉ NOSNÉ PRVKY SKELETU S 1.2 -PRIEVLAKY

- PS — PÔVODNÁ HYDROIZ. FÓLIA FATRAFOL S POPLAST. LIŠTOU
- NETKANÁ SEPARAČNÁ GEOTEXTÍLIA 300g/m2
- OSB DOSKA HR. 20mm
- NETKANÁ SEPARAČNÁ GEOTEXTÍLIA 300g/m2
- EXTRUDOVANÝ POLYSTYRÉN XPS 50mm
- S KOTVENÍM DO TVÁRNICE YTONG
- TVÁRNICA YTONG STATIK P4-550 PD 250x499x249
- ZAKLADACIA MALTA TEPELNOIZOLAČNÁ HR. 20mm
- BETÓNOVÝ VENIEC

- PP — KERAMICKÉ DLAŽDICE
- BETÓNOVÁ MAZANINA hr.:50 mm
- HYDROIZOLAČNÁ VRSTVA Z ASFALTOVÝCH PÁSOV 1x IPA 400/SH VRÁTANE PENETRAČNÉHO NÁTERU
- PODKLADNÝ BETÓN , VYSTUŽENÝ KARI sieťovinou HR.: 200 MM
- ŠTRKOPIESKOVÝ ZHUTNENÝ NÁSYP HR.: 150 MM
- RASTLÝ TERÉN

AUTOR	ZODP.PROJEKT.	VYPRACOVAL	KRESLIL	<div></div> <div>ing. peter machava, ing. zsolts zsélyi</div> <div>tel.: 0903 209069 tel.: 0907 133054</div>	
Ing. Zs. Zsélyi	Ing. P. Machava	Ing. Zs. Zsélyi	Ing. Zs. Zsélyi		
Ing. P. Machava					
INVESTOR: Domov dôchodcov a Domov soc. služieb ,Kirijevská č. 23 Rimavská Sobota				FORMÁT	8xA4
STAVBA: <i>DD a DSS Rimavská Sobota</i> <i>-Odstránenie vlhkosti muriva v suteréne budov</i> OBJEKT: TECHNICKÝ PAVILÓN				DÁTUM	sept. 2023
				STUPEN	RD
OBSAH: <i>Skutkový stav -Rez 1-1</i>				Č.ZAKÁZKY	
				MIERKA:	Č.VYKR.:
				1:100	E -03