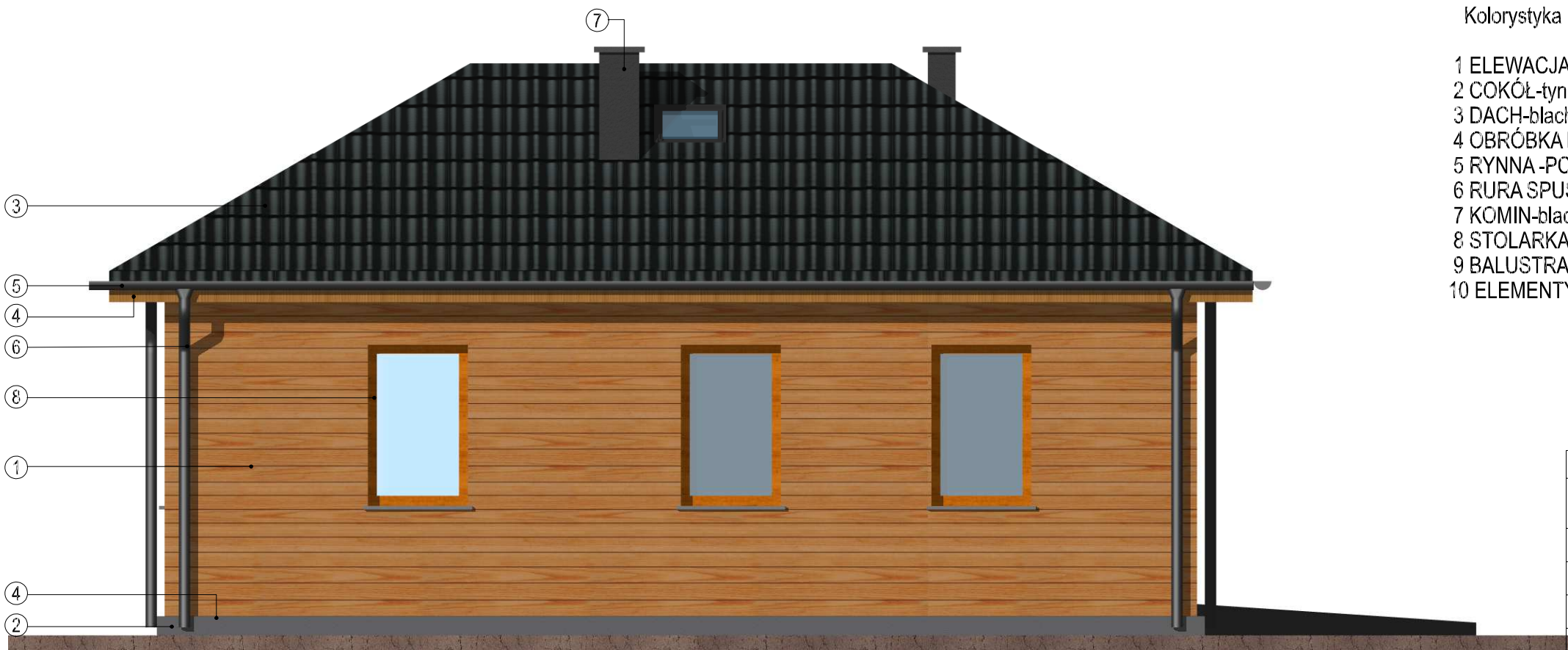




Elewacja frontowa(południowo-zachodnia)



Elewacja ogrodowa(północno-wschodnia)

Kolorystyka budynku

- 1 ELEWACJA -deski elewacyjne,kolor:jasny dąb
- 2 COKÓŁ-tynek wodoszczelny Mineralit izotynk kolor grafitowy
- 3 DACH-blachodachówka ,kolor grafitowy
- 4 OBRÓBKA BLACHARSKA-w kolorze przekrycia
- 5 RYNNA -PCV lub stal powlekana w kolorze przekrycia
- 6 RURA SPUSTOWA -PCV lub stal powlekana w kolorze przekrycia
- 7 KOMIN-blacha w kolorze przekrycia
- 8 STOLARKA DREWNIANA-kolor brązowy
- 9 BALUSTRADA -kolor naturalny drewna
- 10 ELEMENTY KONSTRUKCYJNE DREWNIANE-kolor naturalny drewna

Uwaga
Rodzaj materiału i nazwa producenta stanowią przykład określający zastosowanie wyrobów o danych parametrach innych producentów, o cechach równoważnych tj. nie gorszych niż materiał opisany.

| | | |
|--|-----------------------------------|-----------------|
| Obiekt | Kancelaria pojedyncza leśnictwa . | NR A6 |
| Specjalność | Architektura | SKALA 1:100 |
| Temat | Elewacja frontowa i ogrodowa | DATA 15.12.2023 |
| Lokalizacja | Kędzierzyn-Koźle dz.4100 | |
| Projektant arch. specjalność architektura | mgr inż.arch. Jakub Hendzel | |
| Nr upr.projekt. | upr. nr 13/OPOKK/2021 | |
| Sprawdził arch. specjalność architektura | mgr inż.arch. Helena Burczek | |
| Nr upr.projekt. | upr. nr 11/OPOKK/2016 | |
| Opracował | inż. Maciołek Mirosław | |