

Konstrukcje żelbetowe monolityczne

Klasa betonu	C20/25
Stal zbrojeniowa	B500SP
Otulina fundamentów	5,0cm
Otulina belek	2,5cm
Otulina płyt	2,0cm
Chudy beton	C12/15
Poziom porównawczy	+ 0,00 wg arch.

Konstrukcje drewniane

Klasa drewna	C24
Wilgotność	max.18%

OPIS ELEMENTÓW

WIAZAR POWTARZALNY WK-1:

- krokwie: 1x 80x180
- pas dolny: kleszcze 2x 80x200
- pas górny: kleszcze 2x 60x180
- nakładka w kalenicy: 2x 60x180
- krzyżulce: 1x 80x160
- słupki: 1x 80x160

POZOSTAŁE:

- murlata: 1x 140x140
- platew: 1x 140x140

Uwagi - ogólne

- 1 Wszystkie zmiany powinny być uzgodnione z projektantem głównym.
- 2 Wymiary przedstawiono w centymetrach.
- 3 Wszystkie poziomy przedstawiono w metrach.
- 4 Dokładna lokalizacja wszystkich ścian murowanych oraz otworów drzwiowych, okiennych i instalacyjnych wg rysunków architektonicznych i branżowych.
- 5 Izolacje przeciwwodne i przeciwwilgociowe wg architektury.

Uwagi - konstrukcja żelbetowa

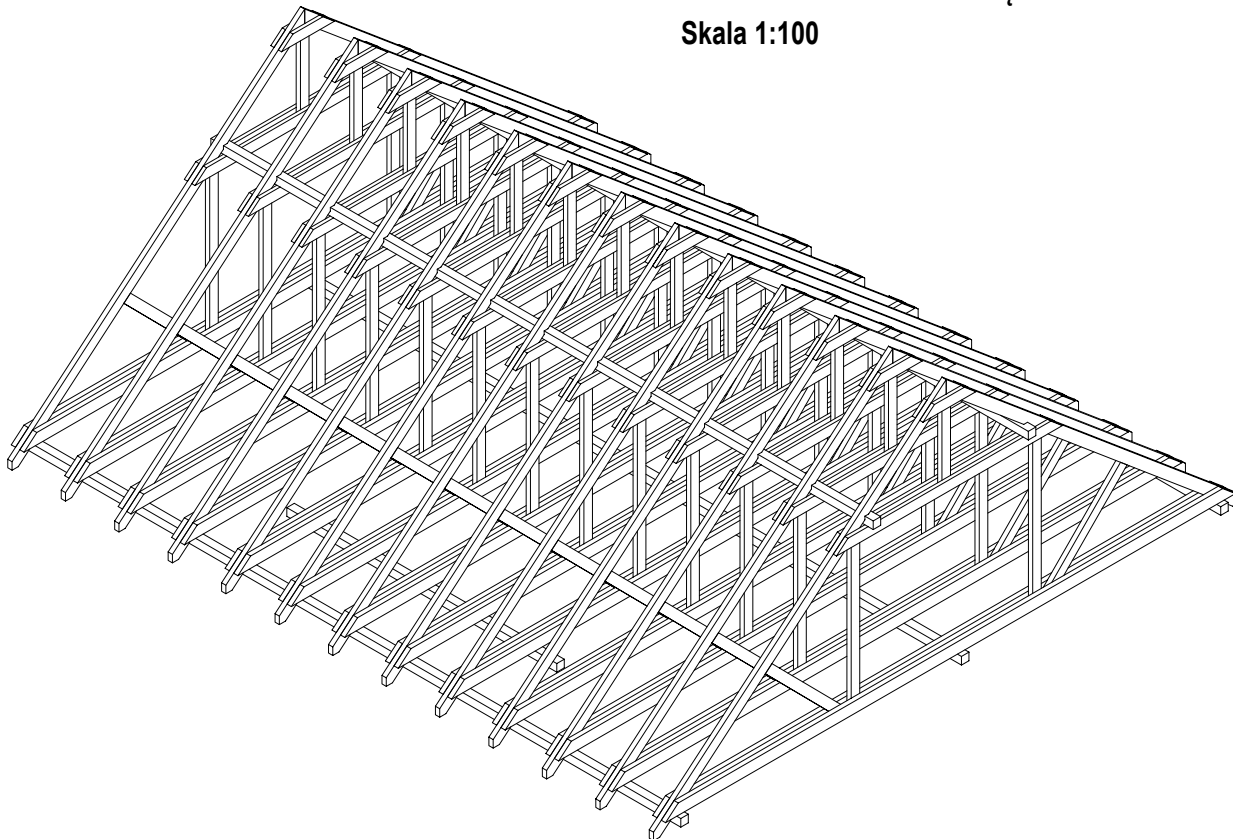
- 1 We wszystkich elementach żelbetowych otulinę, długości zakotwienia, średnice zagięć prętów, zakłady itp. wykonać zgodnie z zaleceniami PN-EN 1992-1-1:2008.
- 2 Rysunek jest rysunkiem OGÓLNOBUDOWLANYM, poszczególne elementy zaleca się wykonać wg rysunków WYKONAWCZYCH, (dodatkowe, odrębne, opracowanie wykonane przez projektanta o stosownych uprawnieniach budowlanych)
- 3 W przypadku realizacji obiektu bez opracowania wykonawczego zbrojenie elementów żelbetowych na budowie wykonać wg ogólnych zasad zbrojarskich oraz zaleceń normatywnych.

Uwagi - konstrukcja drewniana

- 1 Rysunek nie jest rysunkiem WYKONAWCZYM, w związku z czym nie stanowi podstawy do wyprodukowania konstrukcji drewnianych.
- 2 Szczegóły wszystkich połączeń wg projektu wykonawczego / warsztatowego.
- 3 Zestawienie drewna stanowi szacunkowy obmiar na podstawie rysunku z projektu budowlanego.
- 4 Odległość kanałów dymowych od nieosłoniętych elementów drewnianych min. 30cm,
- 5 Elementy drewniane usytuowane w odległości mniejszej niż 30cm od wewnętrznej krawędzi przewodu dymowego lub spalinowego zabezpieczyć tynkiem gr. 2,5cm na siatce na długości minimum 1m, słupy na całej długości.
- 6 Elementy drewniane izolować na styku z murem przekładką z papy.
- 7 Konstrukcję drewnianą na budowie wykonać wg ogólnych zasad ciesielskich oraz zaleceń normatywnych.

WIDOK KONSTRUKCJI WIĘZBY DACHOWEJ

Skala 1:100



Grupa projektowa

KG Architekci Klaudia Gołębiowski
ul. Bławatków 6
45-920 Opole

KGA

Nazwa projektu

**PROJEKT BUDOWLANY BUDYNKU POTRÓJNEJ SAMODZIELNEJ
KANCELARII DLA PAŃSTWOWEGO GOSPODARSTWA LEŚNEGO
LASÓW PAŃSTWOWYCH, NADLEŚNICTWO STRZELCE OPOLSKIE**

Adres inwestycji

ADRES: UL. WOLNOŚCI, 47-100 KADŁUB, GMINA STRZELCE OPOLSKIE
NAZWA I NUMER JEDNOSTKI EWIDENCYJNEJ: 161105_5 STRZELCE OPOLSKIE
NAZWA I NUMER OBRĘBU EWIDENCYJNEGO: 0032 KADŁUB
NUMER DZIAŁKI: 1480, K.M. 11
IDENTYFIKATOR DZIAŁKI: 161105_5.0032.AR_11.1480

Inwestor

PAŃSTWOWE GOSPODARSTWO LEŚNE LASY PAŃSTWOWE
NADLEŚNICTWO STRZELCE OPOLSKIE,
UL. MONIUSZKI 7, 47-100 STRZELCE OPOLSKIE

Nazwa arkusza

RZUT KONSTRUKCJI DACHU

Projektant / Konstrukcja

mgr inż. Tomasz Rojek
OPL/0733/POOK/11

Podpis

Faza projektu

Projekt Techniczny

Branża

Konstrukcyjna

Data

14.10.2022

Skala

1:75

Numer arkusza

PT - 276 - K - 4

Rodzaj arkusza