

LEGENDA MIESTNOSTÍ 3.NP

[illegible]

POZNÁMKY: LEGENDA MESTNOSTÍ, VÝPOVEDĚ O FAREBNOSTI A MATERIÁLOCH PREVZATÝCH ZO STAVBY

- [illegible]

*** V MESTNOSTI PROJEKT INTERIÉRU RIŠ AKUSTICKÝ POHľad PODBI VÝARES DEKLADOV A TEXTILIJ

- PŘED ODJEZDEM A VÝROBU VŠETKÝCH PRVKŮ INTERIÉRU MUSÍ TĚŽNÝ VÝBER DOSLUŠAT! AUTOR PROJEKTOVÉHO DOKUMENTU.

- TÁTO PRÍLOHA JE SUČASŤOU K NÁJMU, KTORÝ JE ZAPÍSANÝ V KNHEŽNÍKU, A JE JEDINOU KÓPIOU, KTORÁ JE VYDANÁ VŠECH ZÁJEMNÍKOM.

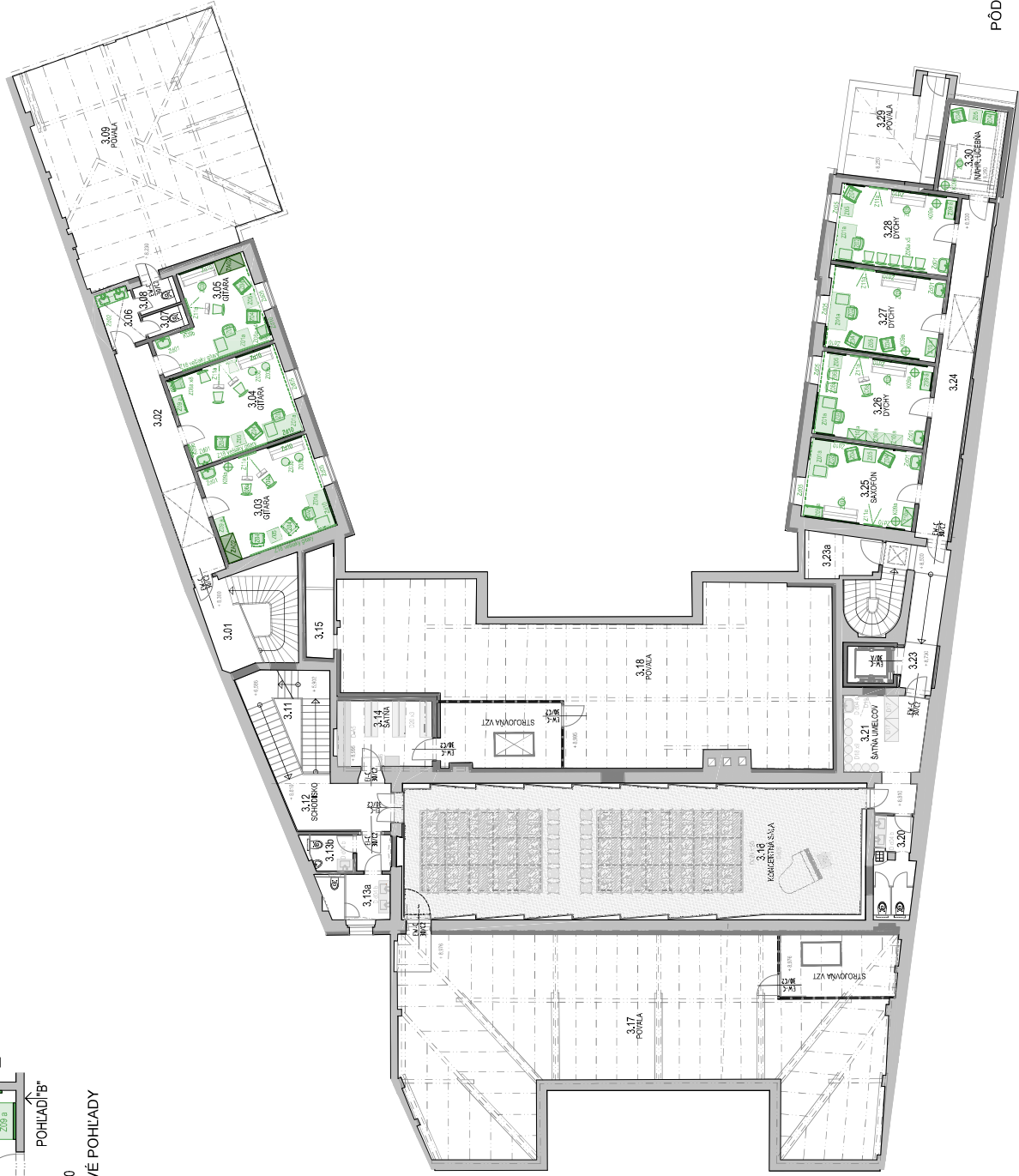
• VÝSLEDNÝ PŘEHLEDNOSTI A KVALITU MATERIÁLŮ MUSÍ ODRAŽEJÍ AUTORIZOVANÉ PROJEKTOVÉ DOKUMENTACE.

- V PROJEKTOVÝCH DOKUMENTACÍCH SU POUŽITÉ KONKRÉTNĚ PRÁVNÍ SLUŽBY A OBEHODNÉ PRŮMYŠLENÉ VLASTNOSTI OZNAČENÍ FARMY A KY

The floor plan shows a rectangular building layout. At the top left is a large room labeled 'Z005' containing several desks and chairs. To its right is a smaller room 'Z05'. Below Z005 are rooms 'Z08', 'Z09a', and 'Z09b'. In the center is a large open area labeled '3.26 DYCHY' with a circular feature. To the right of this central area is a long corridor or hallway labeled 'K09'. Further right is another room 'Z09a'. Along the bottom edge are three green-shaded rectangular areas labeled 'Z10a', 'Z10b', and 'Z10c'. On the far right is a room labeled 'Z01'. The plan includes numerous numbered doors and windows, as well as furniture like desks, chairs, and a sofa.

PÓDORYS
m.č. 3.26 M 1:50

INTERIÉROVÉ POHLÁDY



PÔDORYS 3.NP
m 1:100

[illegible]