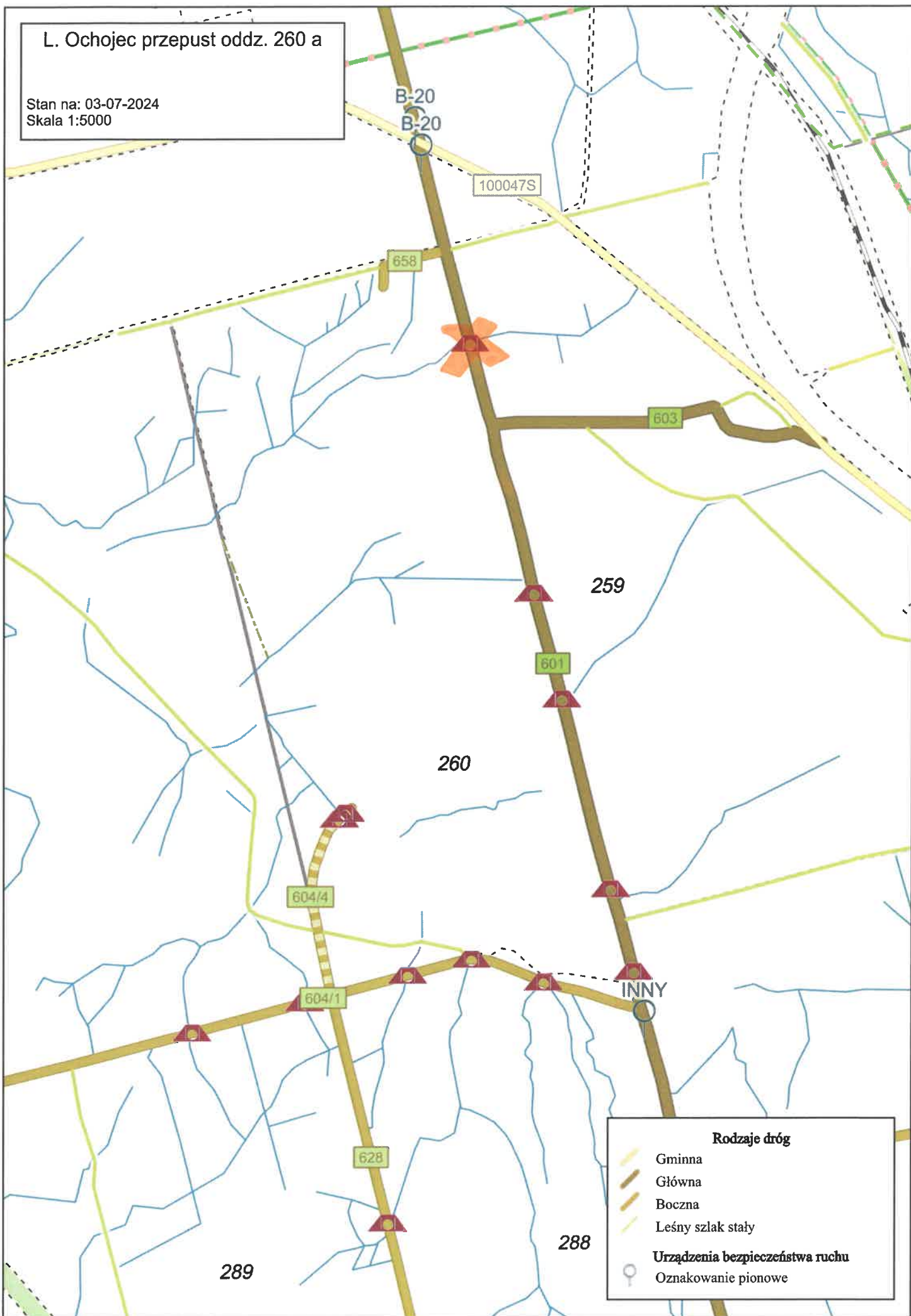


L. Ochojec przepust oddz. 260 a

Stan na: 03-07-2024
Skala 1:5000



Rodzaje dróg

- Gminna
- Główna
- Boczna
- Leśny szlak stały

Urządzenia bezpieczeństwa ruchu

- Oznakowanie pionowe

L. Ochojec przepust oddz. 283 p

Stan na: 03-07-2024
Skala 1:5000

255
283

B-1

627

623/2

02-09-0617/1

640

617/2

100155S

100076S

620/1

100169S

620/2

KATOWICE

100003S

100167S

02-09-5062

100672S

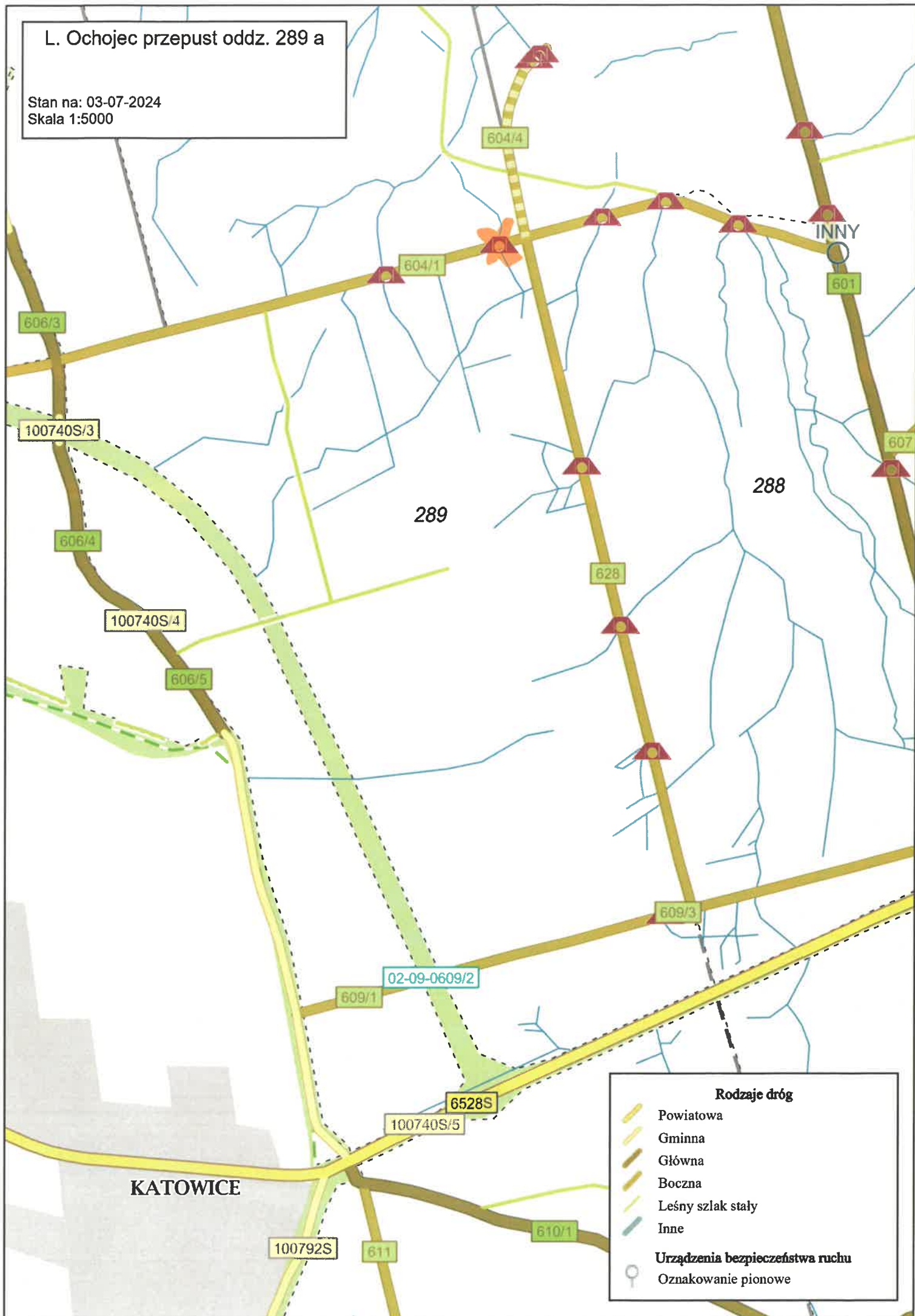
Rodzaje dróg

- Powiatowa
- Gminna
- Główna
- Boczna
- Leśny szlak stały
- Inne

Urządzenia bezpieczeństwa ruchu
Oznakowanie pionowe

L. Ochojec przepust oddz. 289 a

Stan na: 03-07-2024
Skala 1:5000

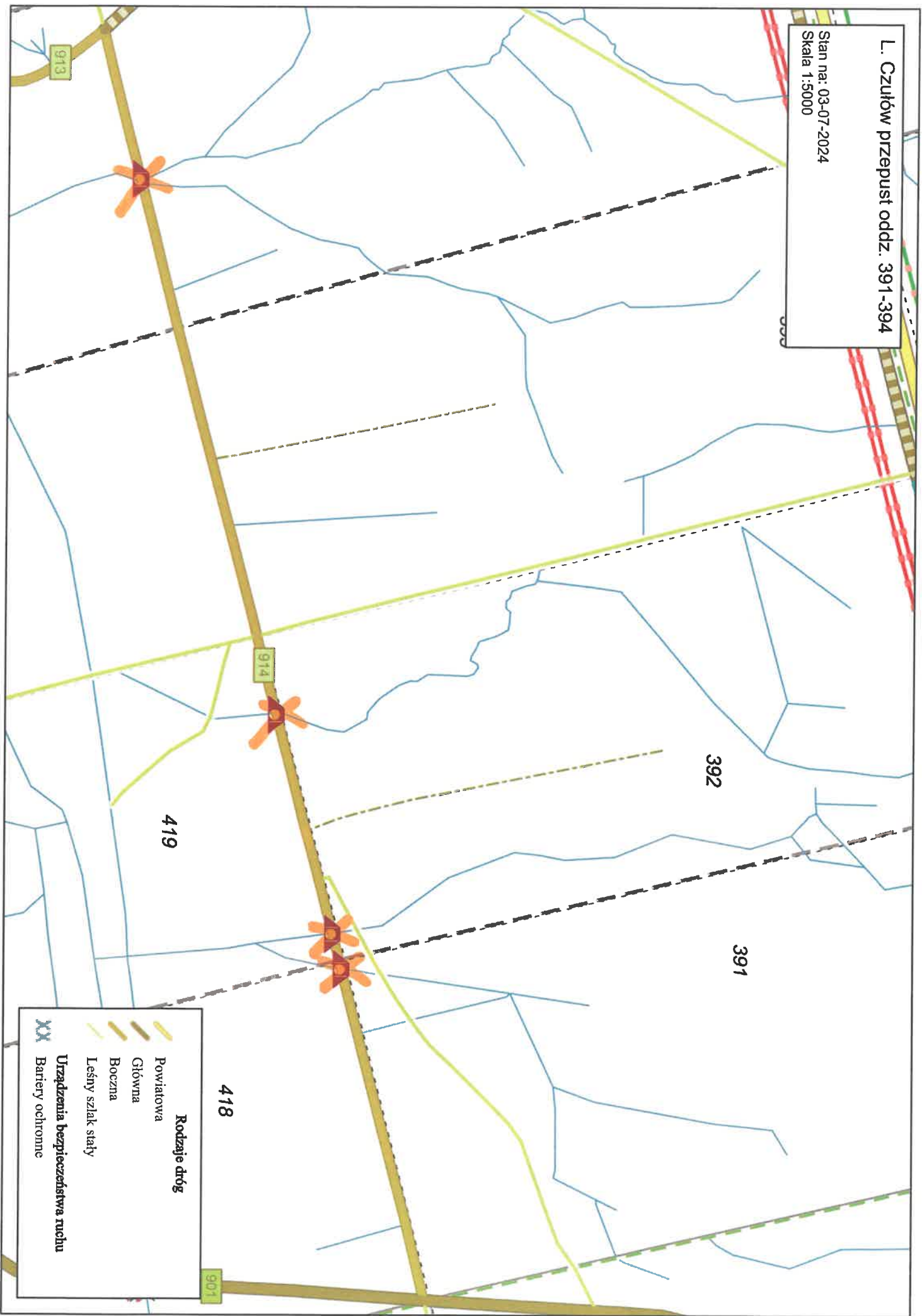


Rodzaje dróg

- Powiatowa
- Gminna
- Główna
- Boczna
- Leśny szlak stały
- Inne
- Urządzenia bezpieczeństwa ruchu
- Oznakowanie pionowe

L. Czujów przepust oddz. 391-394

Stan na: 03-07-2024
Skala 1:5000



Rodzaje dróg

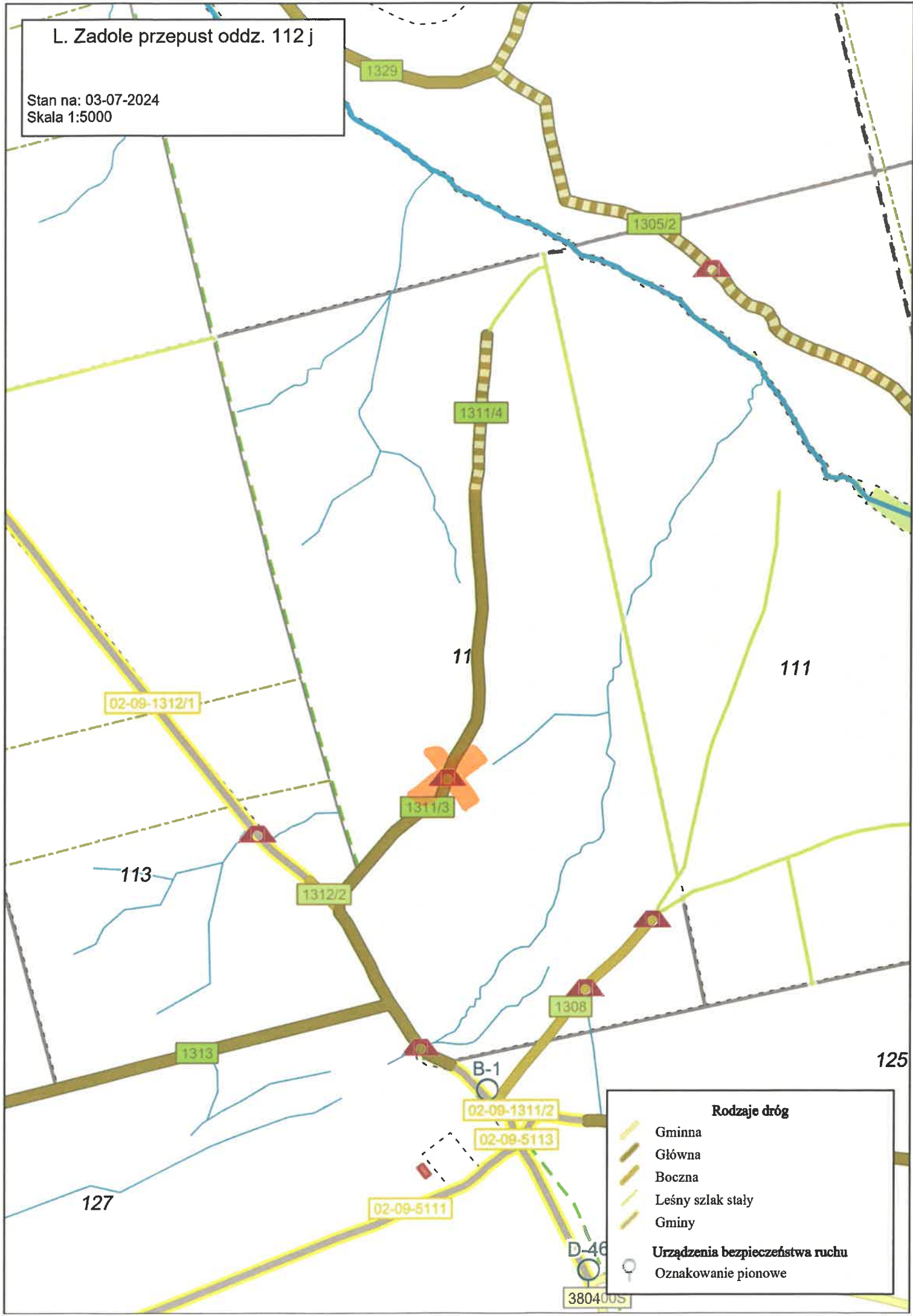
- Powiatowa
- Główna
- Boczna
- Leśny szlak stały

Urządzenia bezpieczeństwa ruchu

XX Bartery ochronne

L. Zadole przepust oddz. 112 j

Stan na: 03-07-2024
Skala 1:5000

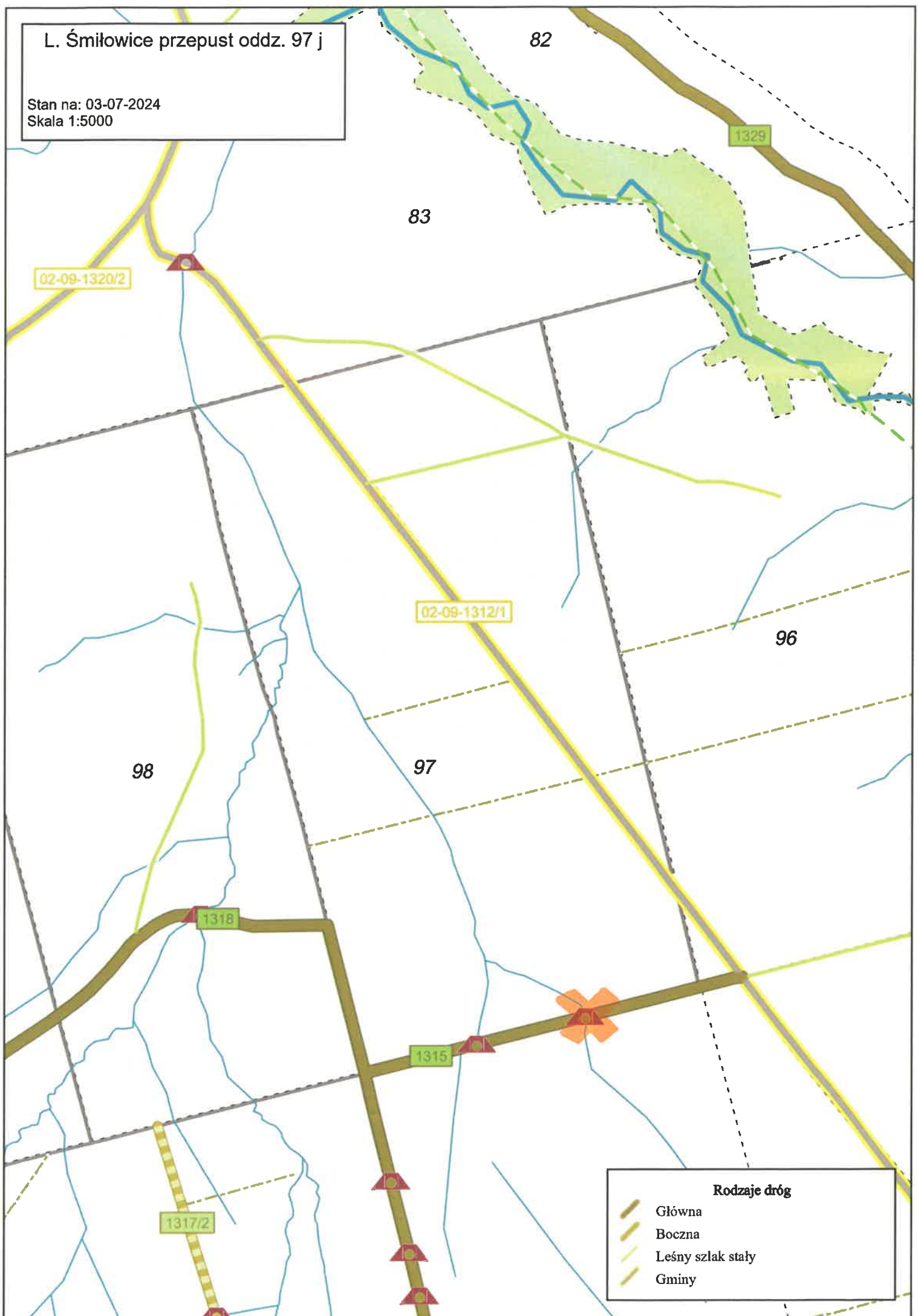


Rodzaje dróg	
	Gminna
	Główna
	Boczna
	Leśny szlak stały
	Gminy

Urządzenia bezpieczeństwa ruchu	
	Oznakowanie pionowe

L. Śmiłowice przepust oddz. 97 j

Stan na: 03-07-2024
Skala 1:5000



Rodzaje dróg

- Główna
- Boczna
- Leśny szlak stały
- Gminy