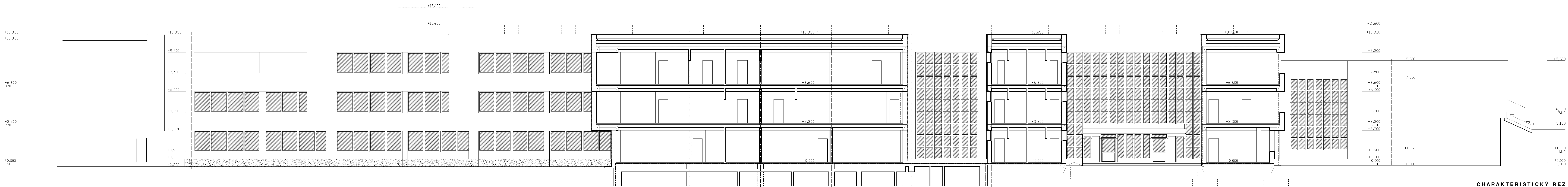
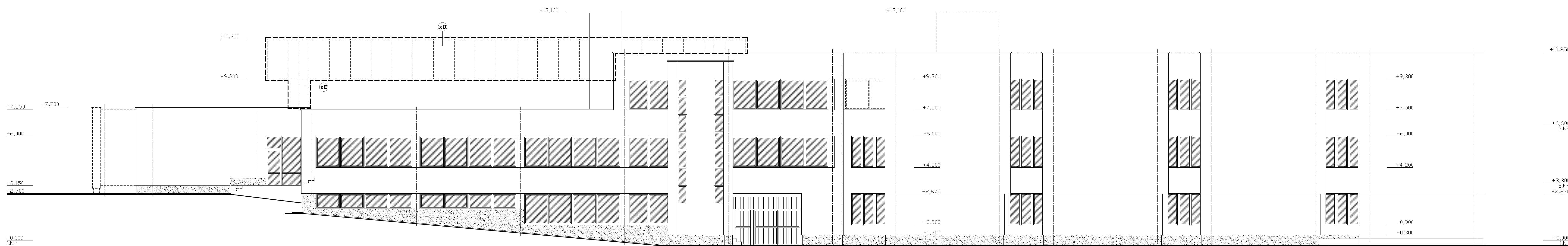


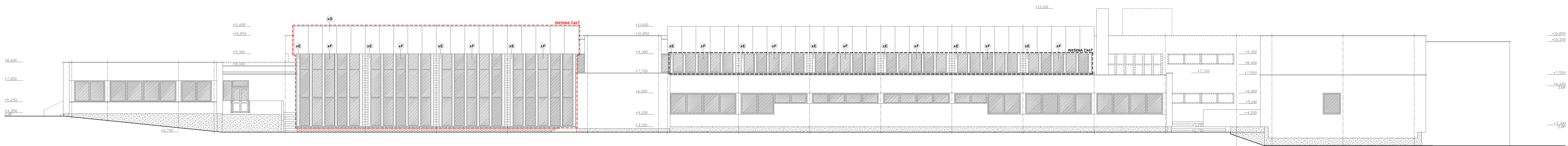
POHLAD JUHOZÁPADNÝ



CHARAKTERISTICKÝ REZ



POHLAD SEVEROZÁPADNÝ



POHLAD JUHOVÝCHODNÝ

LEGENDA ZNAČENIA POVRCHOV

- XD** - FASÁDNE PANELE - FUNDERMAX EXTERIOR - FARBA PIESKOVÁ (0066)
XE - DREVĚNÉ PRVKY - ZATEPŮVACÍ SYSTÉM (ETICS) NA MIN. BÁZE, OMIETKA - TM. HŘED
XF - VÝPLNĚ OTVORŮV, HLINÍKOVÉ, FARBA TMAVÝ HŘED, IZOLAČNÉ TROUSKLO

VŠETKY PANELE ABAJ SPRÁVNĚ NASTAVENÉ A MONTOVANÉ PŘI NICH ODPOVÍDÁ PRŮŘEZOVÉ TEPLOTAŘADNÉ PRŮŘEZY
VÝKONNOSTI STAVBY ABE PRŮŘEZOVÉ PRŮŘEZOVÉ DOUKAŽENOSTI
A PŘÍPADOVÝM NÁVODNÍM PRŮŘEZOVÉ DOUKAŽENOSTI
NA JE JINAK VÝKONNOSTI PRŮŘEZOVÉ DOUKAŽENOSTI
VÝKONNOSTI PRŮŘEZOVÉ DOUKAŽENOSTI PRŮŘEZOVÉ DOUKAŽENOSTI
PRŮŘEZOVÉ DOUKAŽENOSTI PRŮŘEZOVÉ DOUKAŽENOSTI PRŮŘEZOVÉ DOUKAŽENOSTI

OP - Kuchyně, Kuchyně 44, 374 01 Benátská Bystrice
JE - Mgr. art. Ing. arch. Ing. Marek Dostál AA SAKA 1.1882
VÝKONNOST - Mgr. art. Ing. arch. Ing. Marek Dostál
STAVBAK - Gymnázium Andreje Štávkovičky
Komenského 18, 374 01 Benátská Bystrice
Gymnázium AS Benátská Bystrice
Gymnázium Andreje Štávkovičky
ZNAČENÍ EMERGENČNÍ NÁROČNOSTI
ARCA
REZ / POHLADY - nový stav

09