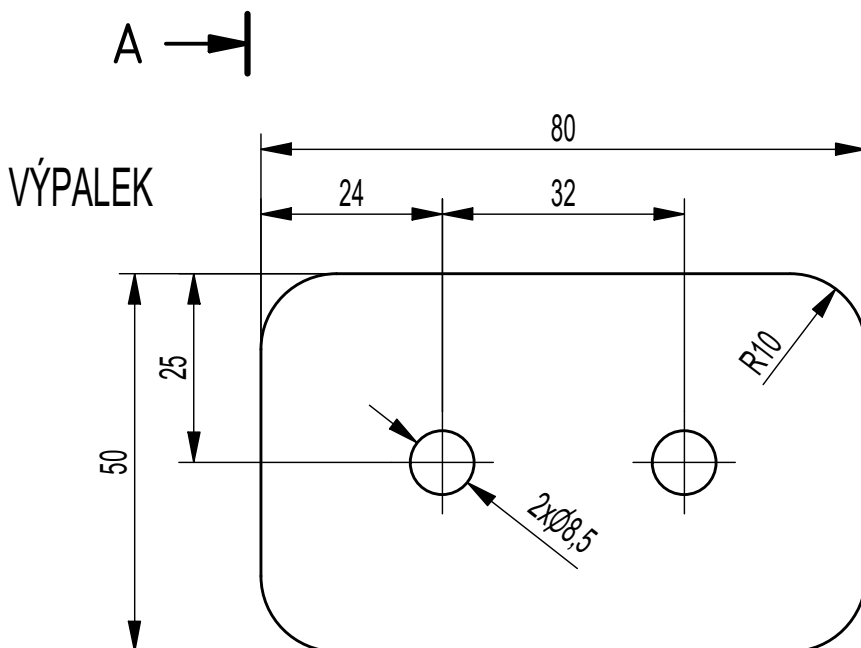
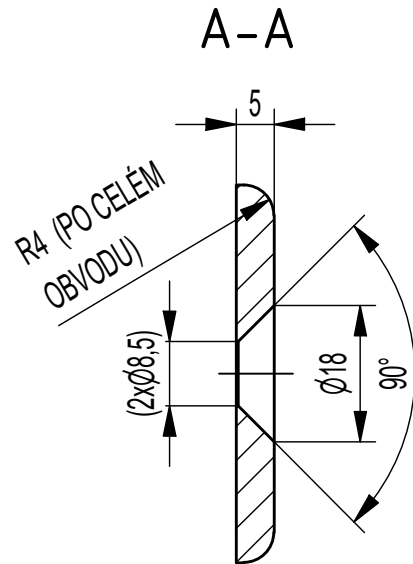
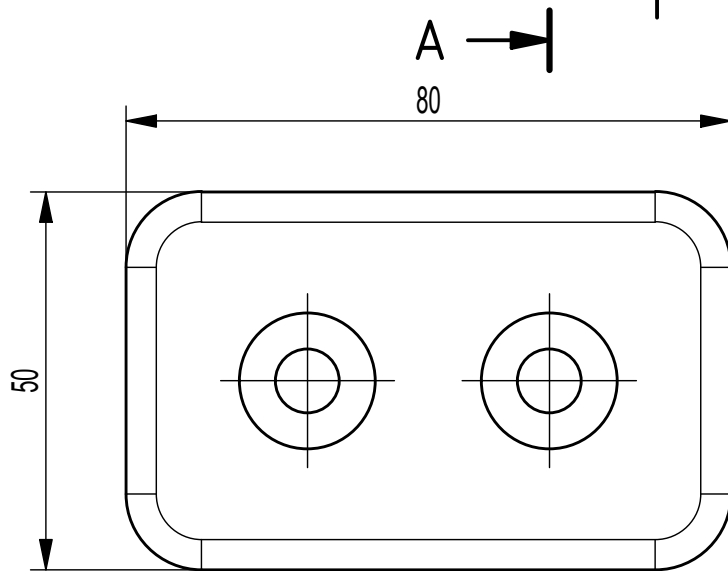


Všechna práva k tomuto dokumentu a informacím v něm obsaženým jsou vyhrazena. Kopírování nebo poskytnutí třetí osobě bez souhlasu vlastníka je zakázáno. VKV Praha s.r.o. 1997.

We reserve all rights in this document and in the information contained therein. Reproduction, use or disclosure to third parties without express authority is strictly forbidden. VKV Praha s.r.o. 1997.



VÝPALEK 702-636-18.dxf

PÚ

						702-636-00	23			
Ind.	Poč.	Změna	Podpis	Datum	Užito u č.v. sestavy	Pos.	Užito u typu			
<div>CAD</div>		Netolerované rozměry: ISO 2768 mK ISO 8015		<div>WKV Praha</div> <div>s. r. o.</div>						
<div></div>				Rozměr: P5 - 50x80			Mat. vých.	Polotovár EN 10051	Tř.odp.	
Poznámka:		Mat. kon. X5CrNi18-10		TDP EN 10088-2 EN 10204-2.1			Hmot./ks		0,14 kg	
Kreslil: Klomínek 24.04.2019		Svař.tech.								
Přezk. Dvořáček 1.5.2019		Norm.ref								
Technol.		Schv.dne						Měřitko: 1:1		
								Formát: A4		
Název				702-636-18						Rev. -
PŘÍLOŽKA										Listů: 1
										List: 1