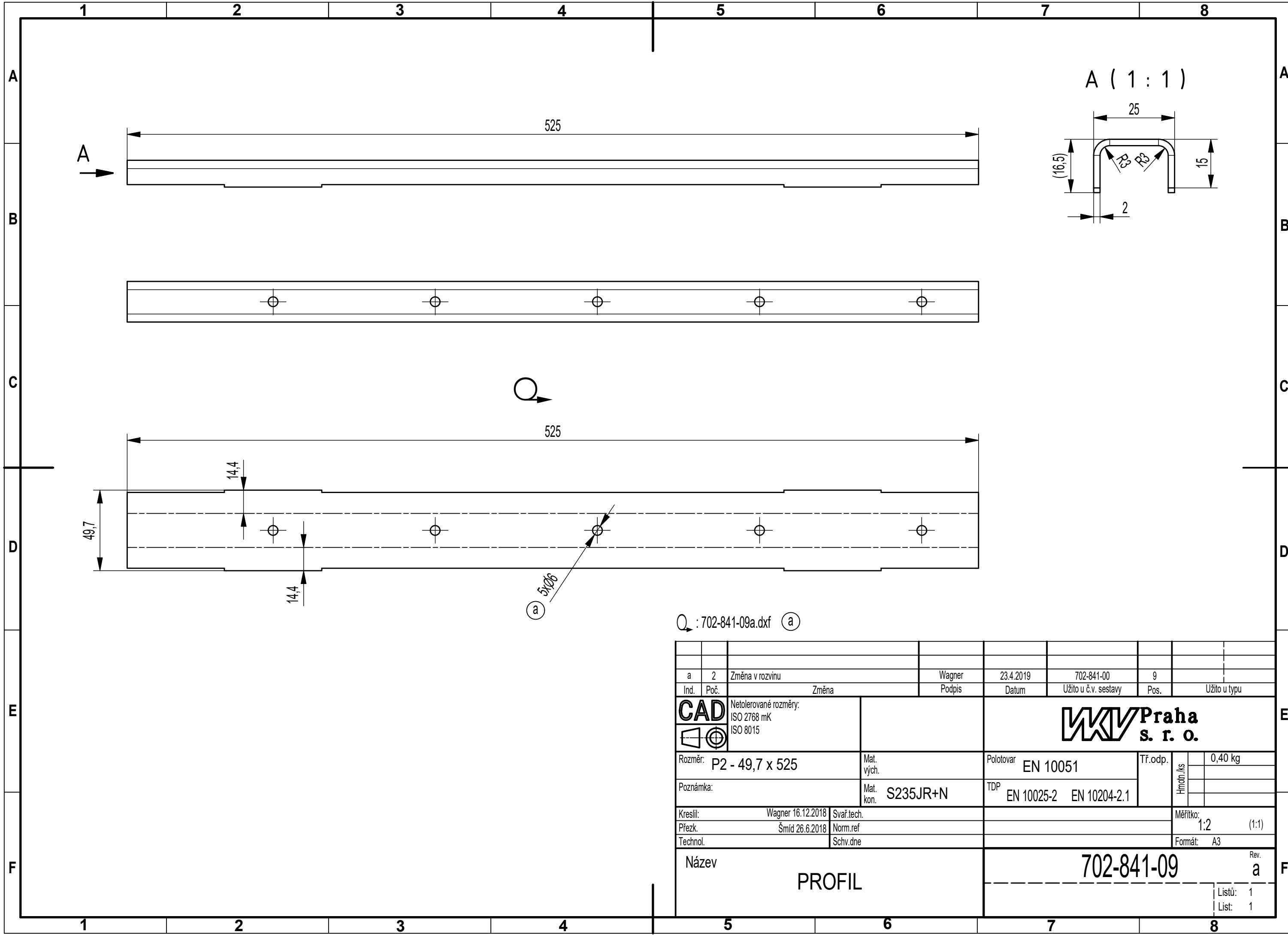




Všechna práva k tomuto dokumentu a informacím v něm obsaženým jsou vyhrazena. Kopírování nebo poskytnutí třetí osobě bez souhlasu vlastníka je zakázáno. VKV Praha s.r.o. 1997.

We reserve all rights in this document and in the information contained therein. Reproduction, use or disclosure to third parties without express authority is strictly forbidden. VKV Praha s.r.o. 1997.



Q : 702-841-09a.dxf (a)

a	2	Změna v rozvinu	Wagner	23.4.2019	702-841-00	9			
Ind.	Poč.	Změna	Podpis	Datum	Užito u č.v. sestavy	Pos.	Užito u typu		
<div>CAD</div> <div></div>		Netolerované rozměry: ISO 2768 mK ISO 8015	<div> <b>Praha</b> <b>s. r. o.</b></div>						
Rozměr: P2 - 49,7 x 525		Mat. vých.	Polotovár EN 10051			Tř.odp.	Hmotn./ks	0,40 kg	
Poznámka:		Mat. kon. S235JR+N	TDP EN 10025-2 EN 10204-2.1						
Kreslil:	Wagner 16.12.2018	Svař.tech.					Měřítko:	1:2 (1:1)	
Přezk.	Šmíd 26.6.2018	Norm.ref							
Technol.	Schv.dne						Formát:	A3	
Název			702-841-09						Rev. a
PROFIL									Listů: 1
									List: 1