

Všechna práva k tomuto dokumentu a informacím v něm obsaženým jsou vyhrazena. Kopírování nebo poskytnutí třetí osobě bez souhlasu vlastníka je zakázáno. VKV Praha s.r.o. 1997.

We reserve all rights in this document and in the information contained therein. Reproduction, use or disclosure to third parties without express authority is strictly forbidden. VKV Praha s.r.o. 1997.

A

B

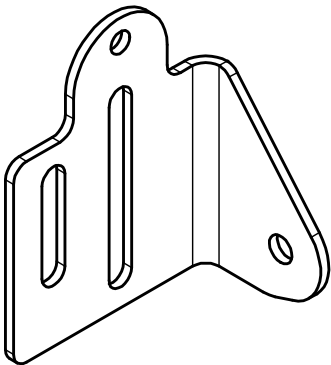
C

D

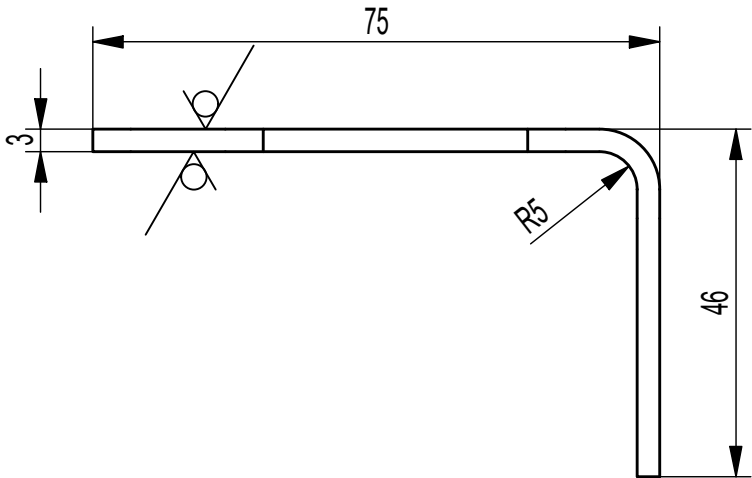
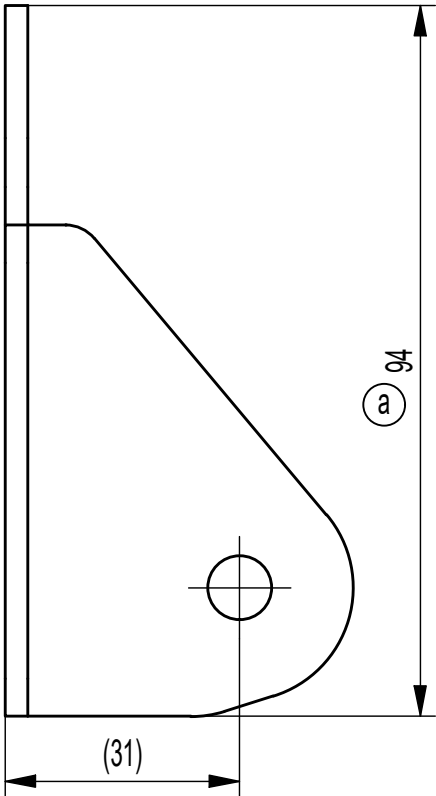
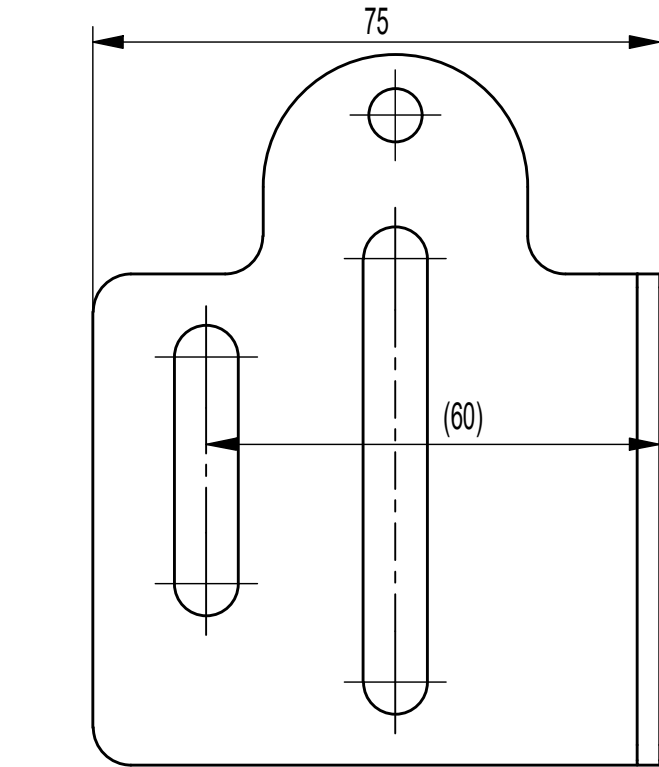
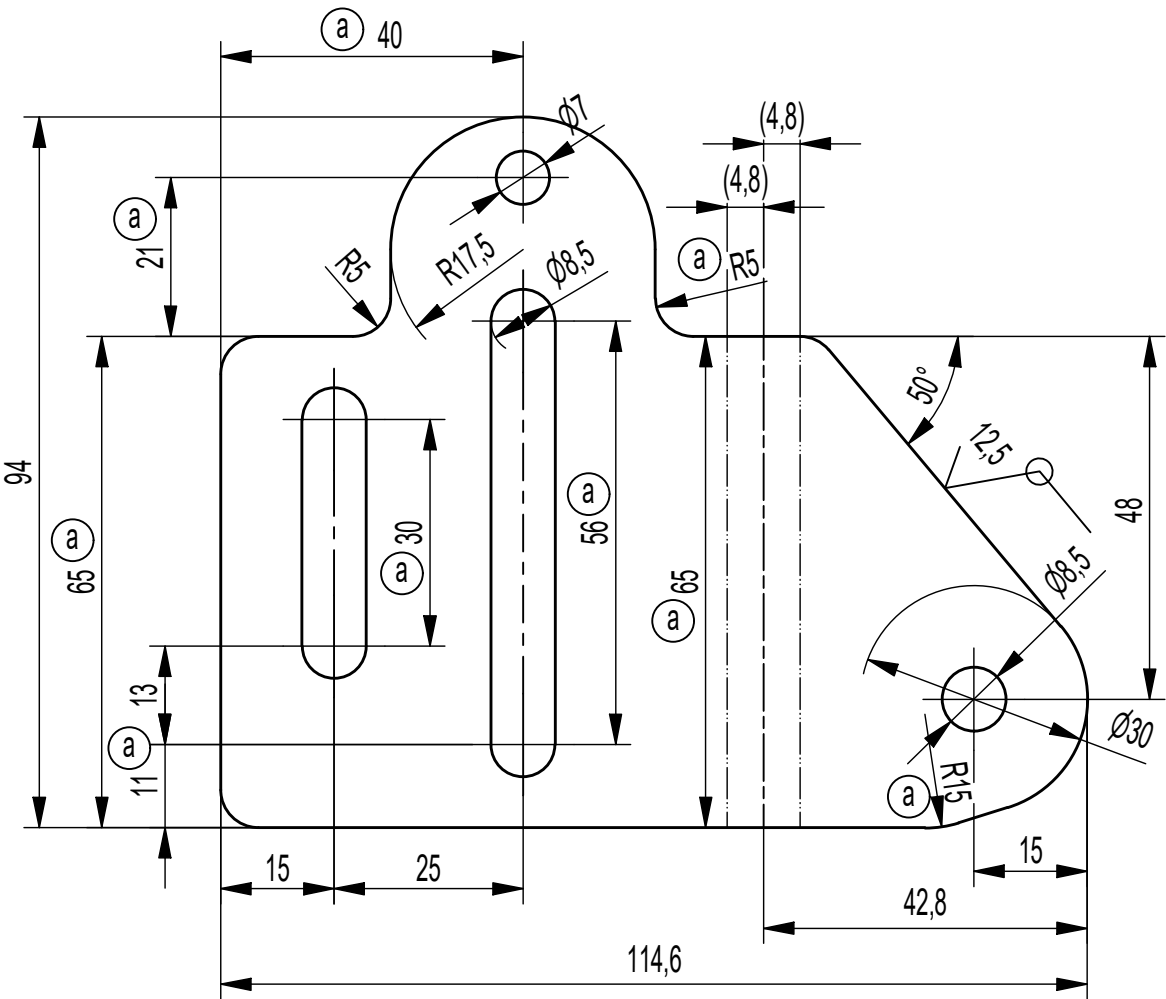
E

F

ISO POHLED (1 : 2)



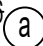



Q (1 : 1)



NEKÓTOVANÁ ZAOBLLENÍ R5

a VÝPALEK: 702-630-02a.dxf

a	12	změna tvaru dílu, doplnění kót,dxf soubor, rozměr polotovaru	Krsička	5.4.2019	702-630-10	2			
Ind.	Poč.	Změna	Podpis	Datum	Užito u č.v. sestavy	Pos.		Užito u typu	
		Netolerované rozměry: ISO 2768 mK ISO 8015							
Rozměr: P3 - 94x114,6		94x114,6		Mat. vých.	Polotovar EN 10051	Tř.odp.		0,16 kg	
Poznámka:			Mat. kon.	X5CrNi18-10	TDP EN 10088-2 EN 10204-2.1				
Kreslil:		Krsicka 12.11.2018	Svař.tech.				Měřítko:		
Přezk.			Norm.ref				1:1	(1:2)	
Technol.			Schv.dne				Formát:	A3	
Název				702-630-02					Rev. a
DRŽÁK VZPĚRY LEVÝ									Listů: 1
									List: 1