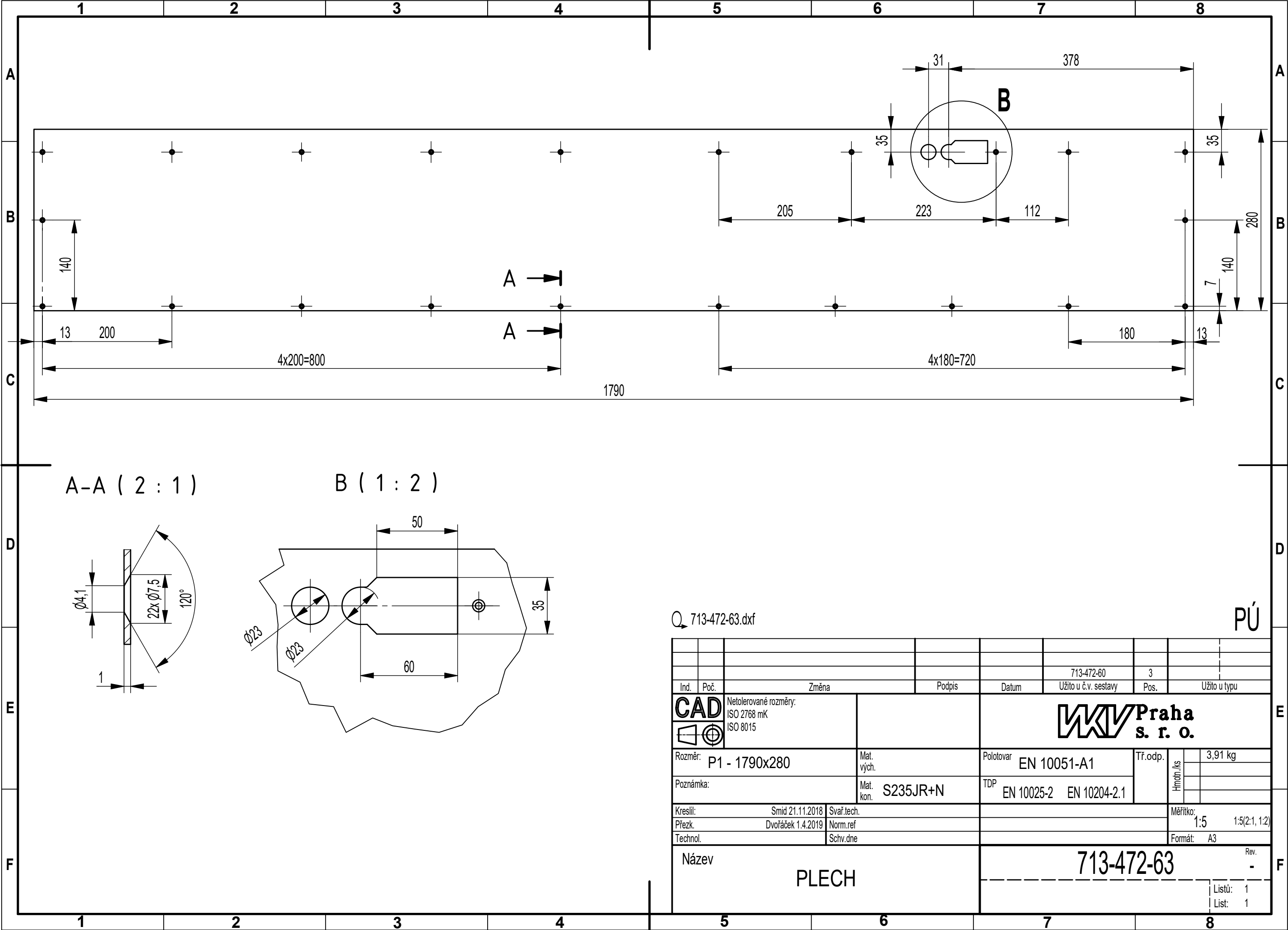


Všechna práva k tomuto dokumentu a informacím v něm obsaženým jsou vyhrazena. Kopírování nebo poskytnutí třetí osobě bez souhlasu vlastníka je zakázáno. VKV Praha s.r.o. 1997.

We reserve all rights in this document and in the information contained therein. Reproduction, use or disclosure to third parties without express authority is strictly forbidden. VKV Praha s.r.o. 1997.



Q 713-472-63.dxf

PÚ

Ind.	Poč.	Změna		Podpis	Datum	713-472-60		3	
						Užito u č.v. sestavy		Pos.	Užito u typu
CAD		Netolerované rozměry:				WKV Praha s. r. o.			
		ISO 2768 mK							
		ISO 8015							
Rozměr:		P1 - 1790x280		Mat. vých.		Polotovár EN 10051-A1		Tř.odp.	3,91 kg
Poznámka:				Mat. kon.	S235JR+N		TDP EN 10025-2 EN 10204-2.1		Hmotn./ks
Kreslil:		Smid 21.11.2018		Svař.tech.				Měřítko:	
Přezk.		Dvořáček 1.4.2019		Norm.ref				1:5 1:5(2:1, 1:2)	
Technol.				Schv.dne				Formát: A3	
Název		PLECH				713-472-63		Rev. -	
								Listů: 1	
								List: 1	