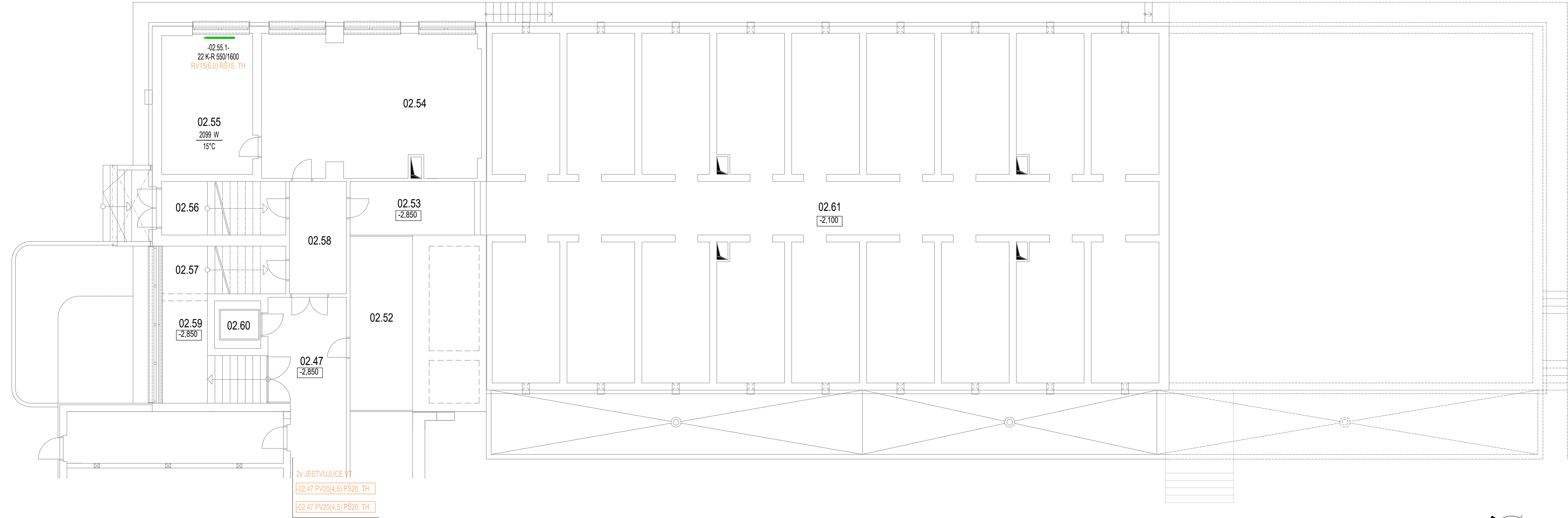


PÔDORYS SUTERÉNU 02.PP M 1:100



LEGENDA MIESTNOSTÍ BLOK A

Č.m.	ÚČEL MIESTNOSTI	m ²
02 .52	SKLAD MALIARSKÝCH POT.	11,18
02 .53	CHODBA	18,29
02 .54	STOLÁRSKA DIELŇA	54,68
02 .55	RUČNÁ STOL. DIELŇA	22,28
02 .56	SKLAD	9,74
02 .57	SKLAD	8,64
02 .58	CHODBA	15,59
02 .59	SCHODISKO	22,97
02 .60	VÝŤAH	3,24
02 .61	MONTÁŽNY KANÁL	

LEGENDA VYKUROVACÍCH TELIES

20 K-R 550/400	—	DĹŽKA VYKUROVACIEHO TELESA VÝŠKA VYKUROVACIEHO TELESA TYP VYKUROVACIEHO TELESA K-R - KORADO RADIK KLASIK - R (PRE REKONŠTRUKCIE) K - KORADO RADIK KLASIK
		PANELOVÉ VYKUROVACIE TELESO KORADO RADIK KLASIK A RADIK KLASIK - R (PRE REKONŠTRUKCIE) S TERMOSTATICKÝM VENTILOM A PRIAMYM SKRUTKOVANÍM

POZNÁMKY

- JETSVUJÚCE ROZVODY VYKUROVACEJ VODY SÚ Z OCEĽOVÝCH BEZŠVOVÝCH RÚR
- NA VÝKRESE NIE SÚ ZAKRESLENÉ JETSVUJÚCE ARMATÚRY A ROZVODY
- JESTVUJÚCE RADIÁTOROVÉ KOHÚTY BUDÚ ZDEMONTOVANÉ A BUDÚ NAHRADENÉ TERMOREGULAČNÝMI VENTILMI - RIEŠI SAMOSTATNÝ PROJEKT
- VYKUROVACIE TELESÁ SÚ NAVRHNUTÉ PRE TEPLOTNÝ SPÁD 70/55 °C
- VŠETKY TERMOREGULAČNÉ VENTILY BUDÚ VYBAVENÉ TERMOSTATICKOU HLAVICOU
- PRI REALIZÁCII JE NUTNÉ SA RIADIŤ POKYNNI UVEDENÝMI V TECHNICKEJ SPRÁVE KTORÁ JE NEODDELITEĽNOU SÚČASŤOU REALIZAČNEJ PROJEKTOVEJ DOKUMENTÁCIE
- VŠETKY SYSTÉMY JE NUTNÉ REALIZOVAŤ PODĽA POKYNOV VÝROBCU

PV15(5)	RADIÁTOROVÝ VENTIL PRIAMÝ OVENTROP RFV9, DN15, NASTAVENIE 5
RV15(5)	RADIÁTOROVÝ VENTIL ROHOVÝ OVENTROP RFV9, DN15, NASTAVENIE 5
PV25(5)	RADIÁTOROVÝ VENTIL PRIAMÝ OVENTROP AV9, DN25, NASTAVENIE 5
RV25(5)	RADIÁTOROVÝ VENTIL ROHOVÝ OVENTROP AV9, DN25, NASTAVENIE 5
PŠ15	RADIÁTOROVÉ PRIAME REGULAČNÉ ŠRÔBENIE OVENTROP COMBI 2, DN15
RŠ15	RADIÁTOROVÉ ROHOVÉ REGULAČNÉ ŠRÔBENIE OVENTROP COMBI 2, DN15
TH	TERMOSTATICKÁ HLAVICA OVENTROP UNI LH

VYPRACOVAL ING.ŠANTAVÝ	KONTROLOVAL ING.ŠANTAVÝ	ZODP.PROJEKTANT ING.ŠANTAVÝ	HERMOPROJEKT s.r.o.	
MIESTO STAVBY : KARLOVA VES, parc.č.2936			ŠTÚROVA 129/28, NITRA	
INVESTOR :Univerzita Komenského v Bratislave, Šafárikovo nám.č.6, Bratislava			DÁTUM	III/2023
NÁZOV ZÁKAZKY : Komplexná rekonštrukcia bloku A VŠM L. Štúra Mlyny, UK BA, 2. etapa Vyregulovanie navrhovaných vykurovacích telies 2. etapy ÚSTREDNÉ VYKUROVANIE			FORMÁT	4 xA4
NÁZOV VÝKRESU : PÔDORYS SUTERÉNU 02.PP			STUPEŇ	PSP + RP
			ZÁK.ČÍSLO	03/2023
			MIERKA 1:100	Č.VÝKRESU 1