

Charakterystyka leśnictwa w zakresie pozyskania drewna

Leśnictwo Górki

Udział (m3) drewna iglastego [%]	39	%
Udział (m3) drewna optymalnego do pozyskania w technologii maszynowej [%]	0,0	%
Udział (m3) rębni pierwszych w cięciach rębnych ogółem [%]	0,0	%
Udział (m3) drewna pozyskiwanego z pozycji ze współczynnikiem > 1 [%]	0,0	%
Udział (m3) drewna zerwanego ze współczynnikiem > 1 [%]	0,0	%
Udział (m3) drewna kłodowanego (WK) iglastego w drewnie W iglastym [%]	4,3	%
Udział (m3) S2 krótkiego (poniżej 1,5 mb) w S2 [%]	94	%





Załącznik nr 2.3.1. –  
charakterystyka leśnictwa  
w zakresie pozyskania  
Nadleśnictwo Ustroń  
Leśnictwo Cisowa  
Stan na 21-10-2024

Skala 1:25000  
0 250 500 m



L-ctwo Górki

L-ctwo Cisowa

L-ctwo Równica

L-ctwo Hołcyna

L-ctwo Leśnica

Legenda:

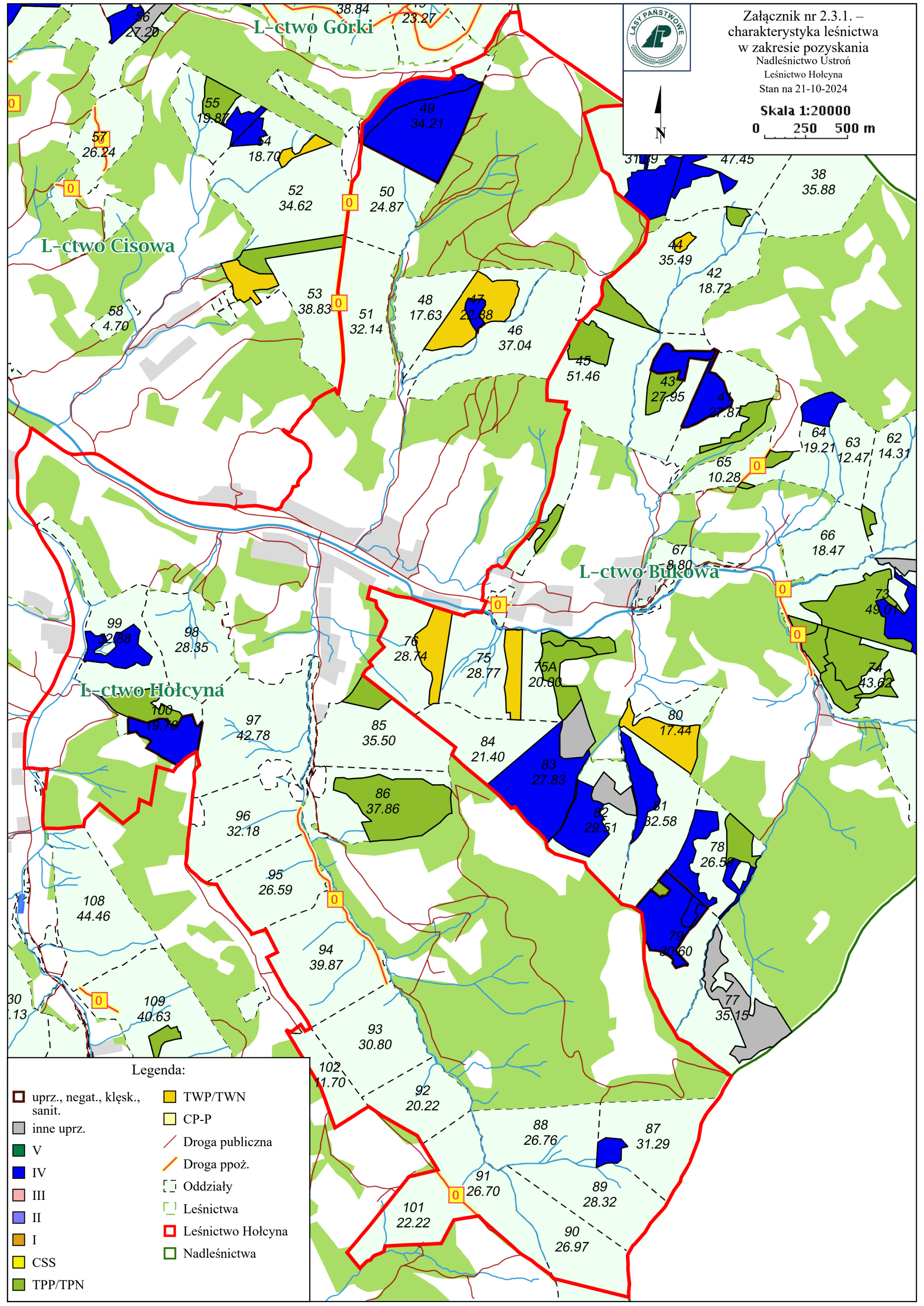
- |                               |                  |
|-------------------------------|------------------|
| uprz., negat., kłesk., sanit. | TWP/TWN          |
| inne uprz.                    | CP-P             |
| V                             | Droga publiczna  |
| IV                            | Droga ppoż.      |
| III                           | Oddziały         |
| II                            | Leśnictwa        |
| I                             | Leśnictwo Cisowa |
| CSS                           | Nadleśnictwa     |
| TPP/TPN                       |                  |

Charakterystyka leśnictwa w zakresie pozyskania drewna

Leśnictwo Cisowa

Udział (m3) drewna iglastego [%]	46	%
Udział (m3) drewna optymalnego do pozyskania w technologii maszynowej [%]	0,0	%
Udział (m3) rębni pierwszych w cięciach rębnych ogółem [%]	0,0	%
Udział (m3) drewna pozyskiwanego z pozycji ze współczynnikiem > 1 [%]	0,0	%
Udział (m3) drewna zerwanego ze współczynnikiem > 1 [%]	0,0	%
Udział (m3) drewna kłodowanego (WK) iglastego w drewnie W iglastym [%]	12	%
Udział (m3) S2 krótkiego (poniżej 1,5 mb) w S2 [%]	84	%





Charakterystyka leśnictwa w zakresie pozyskania drewna

Leśnictwo Hołcyna

Udział (m3) drewna iglastego [%]	36	%
Udział (m3) drewna optymalnego do pozyskania w technologii maszynowej [%]	0,0	%
Udział (m3) rębni pierwszych w cięciach rębnych ogółem [%]	0,0	%
Udział (m3) drewna pozyskiwanego z pozycji ze współczynnikiem > 1 [%]	0,0	%
Udział (m3) drewna zerwanego ze współczynnikiem > 1 [%]	0,0	%
Udział (m3) drewna kłodowanego (WK) iglastego w drewnie W iglastym [%]	0,0	%
Udział (m3) S2 krótkiego (poniżej 1,5 mb) w S2 [%]	87	%

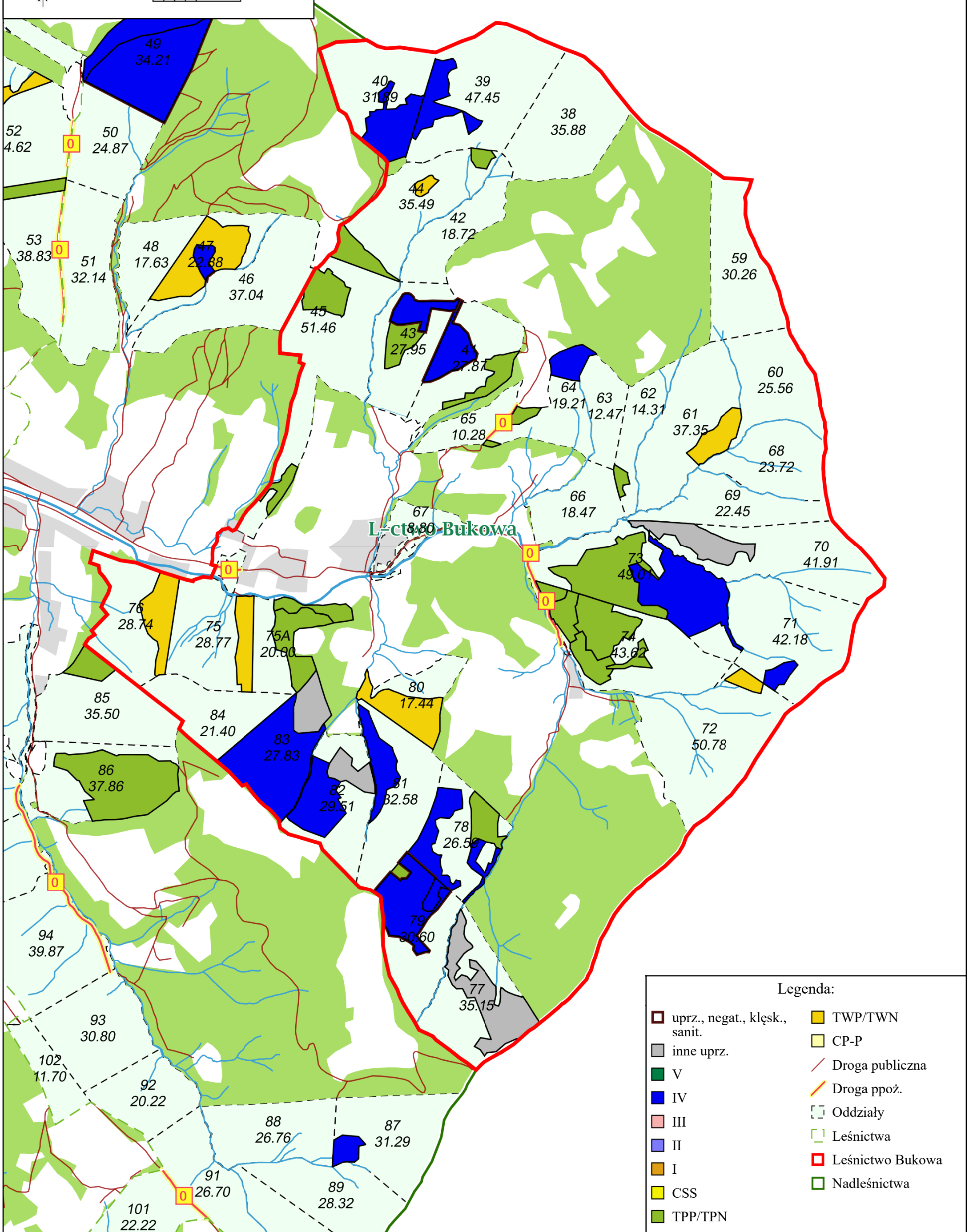




Załącznik nr 2.3.1. –  
charakterystyka leśnictwa  
w zakresie pozyskania  
Nadleśnictwo Ustroń  
Leśnictwo Bukowa  
Stan na 21-10-2024

Skala 1:20000

0 250 500 m



Legenda:

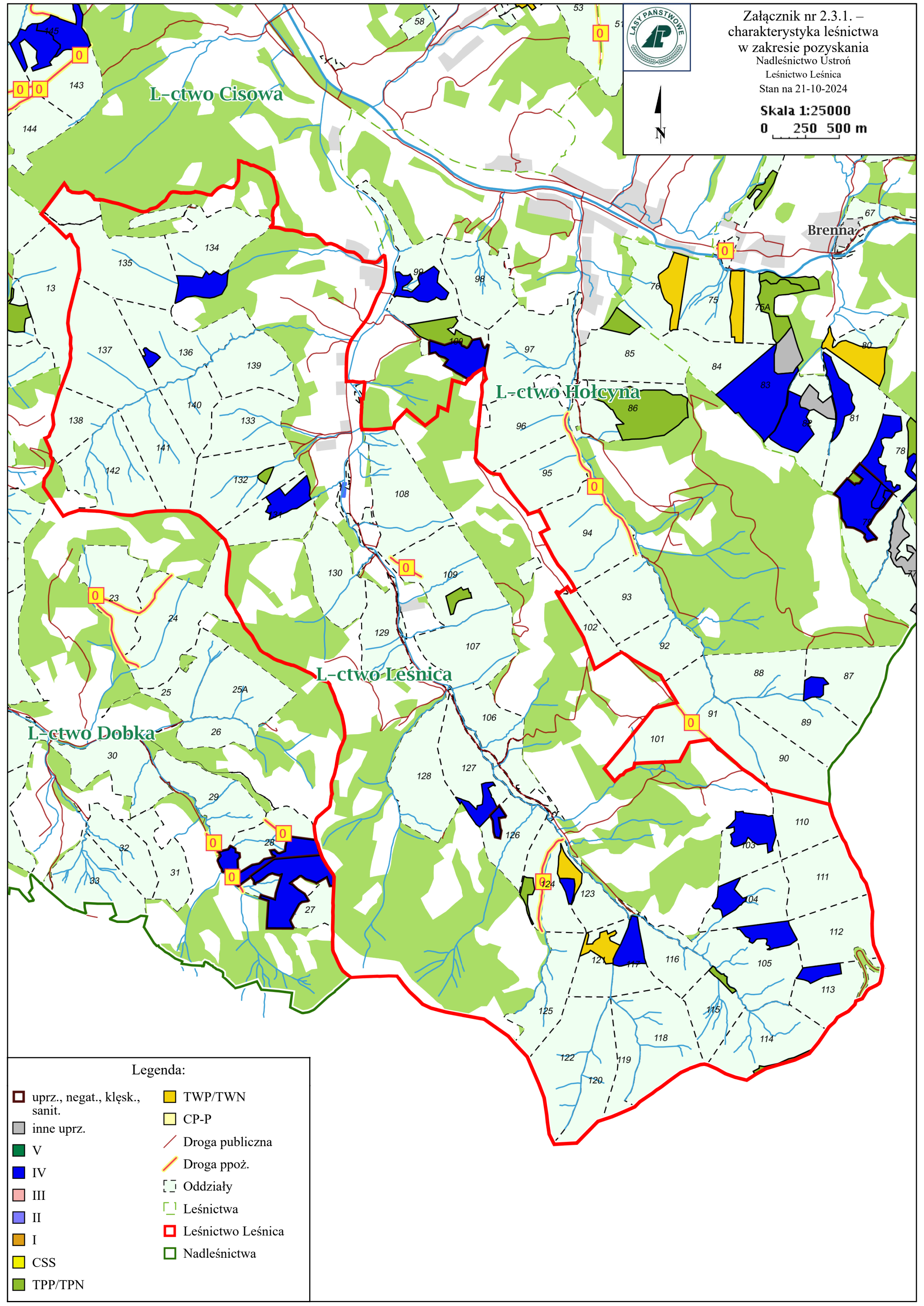
- |                               |                  |
|-------------------------------|------------------|
| uprz., negat., klęsk., sanit. | TWP/TWN          |
| inne uprz.                    | CP-P             |
| V                             | Droga publiczna  |
| IV                            | Droga ppoż.      |
| III                           | Oddziały         |
| II                            | Leśnictwa        |
| I                             | Leśnictwo Bukowa |
| CSS                           | Nadleśnictwa     |
| TPP/TPN                       |                  |



Charakterystyka leśnictwa w zakresie pozyskania drewna

Leśnictwo Bukowa

Udział (m3) drewna iglastego [%]	31	%
Udział (m3) drewna optymalnego do pozyskania w technologii maszynowej [%]	0,0	%
Udział (m3) rębni pierwszych w cięciach rębnych ogółem [%]	0,0	%
Udział (m3) drewna pozyskiwanego z pozycji ze współczynnikiem > 1 [%]	0,0	%
Udział (m3) drewna zerwanego ze współczynnikiem > 1 [%]	0,0	%
Udział (m3) drewna kłodowanego (WK) iglastego w drewnie W iglastym [%]	5,8	%
Udział (m3) S2 krótkiego (poniżej 1,5 mb) w S2 [%]	85	%



Charakterystyka leśnictwa w zakresie pozyskania drewna

Leśnictwo Leśnica

Udział (m3) drewna iglastego [%]	49	%
Udział (m3) drewna optymalnego do pozyskania w technologii maszynowej [%]	0,0	%
Udział (m3) rębni pierwszych w cięciach rębnych ogółem [%]	0,0	%
Udział (m3) drewna pozyskiwanego z pozycji ze współczynnikiem > 1 [%]	0,0	%
Udział (m3) drewna zerwanego ze współczynnikiem > 1 [%]	0,0	%
Udział (m3) drewna kłodowanego (WK) iglastego w drewnie W iglastym [%]	0,0	%
Udział (m3) S2 krótkiego (poniżej 1,5 mb) w S2 [%]	85	%

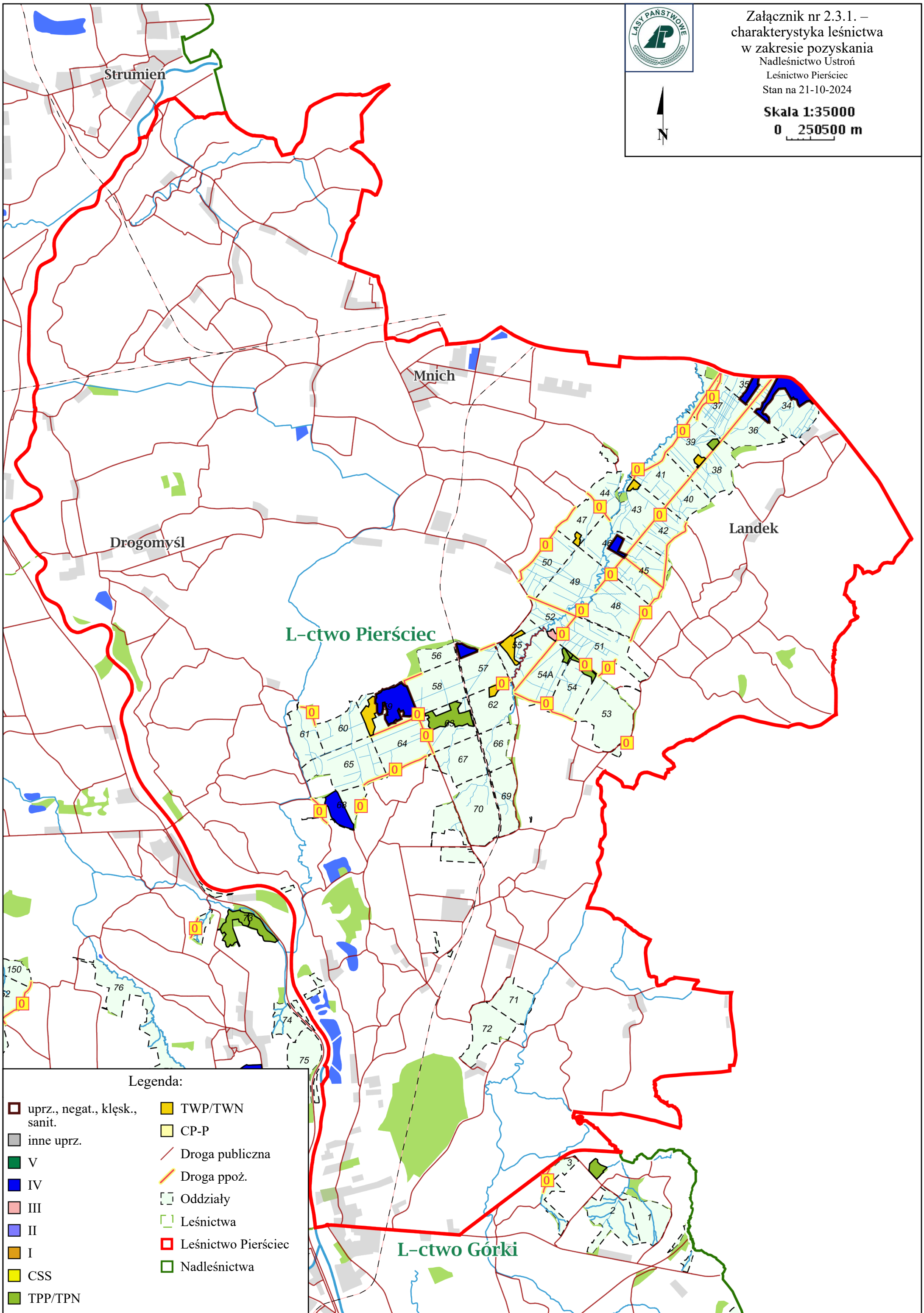




Załącznik nr 2.3.1. –  
charakterystyka leśnictwa  
w zakresie pozyskania  
Nadleśnictwo Ustroń  
Leśnictwo Pierściec  
Stan na 21-10-2024



Skala 1:35000  
0 250500 m



Legenda:

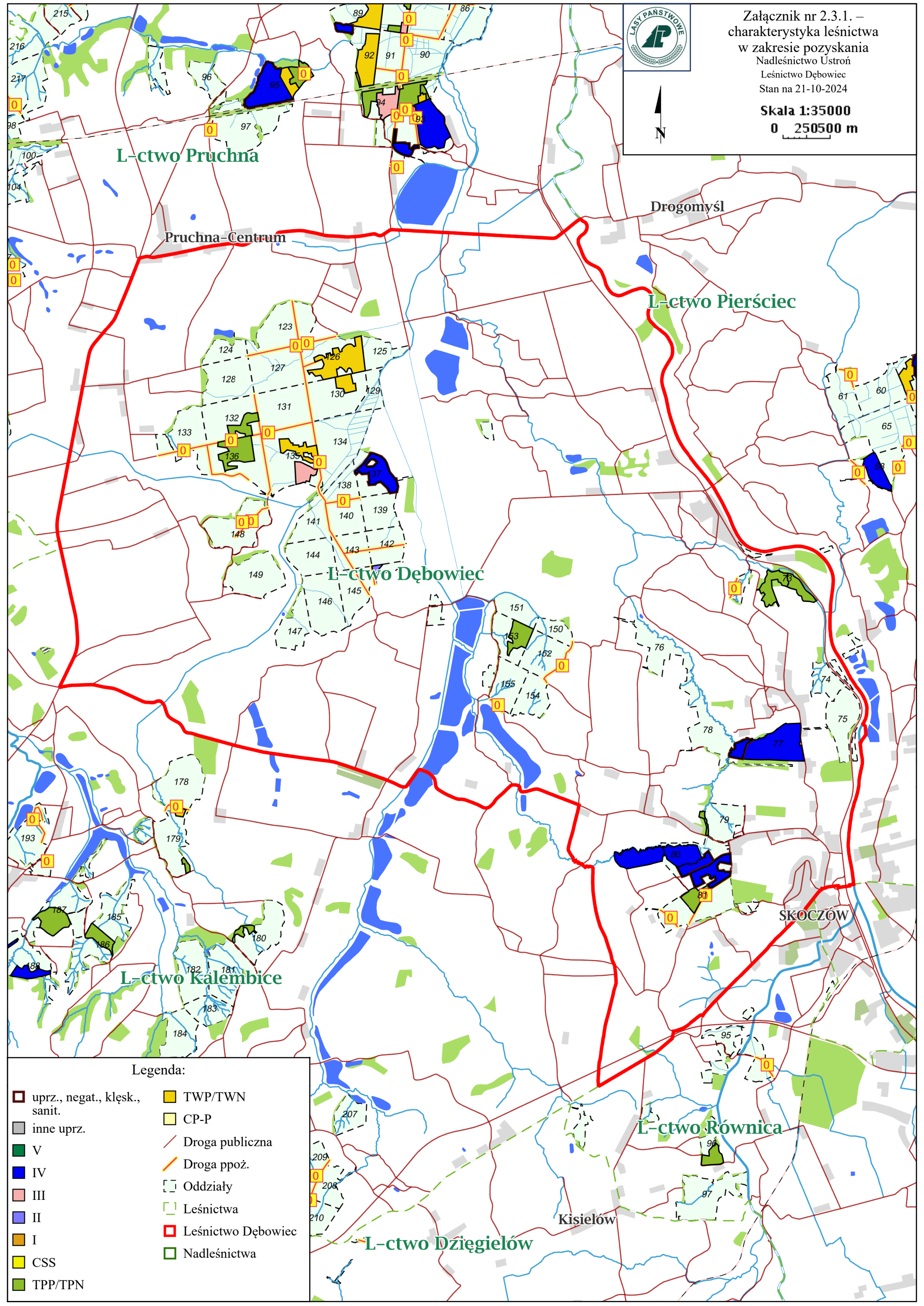
- |                               |                     |
|-------------------------------|---------------------|
| uprz., negat., klęsk., sanit. | TWP/TWN             |
| inne uprz.                    | CP-P                |
| V                             | Droga publiczna     |
| IV                            | Droga ppoż.         |
| III                           | Oddziały            |
| II                            | Leśnictwa           |
| I                             | Leśnictwo Pierściec |
| CSS                           | Nadleśnictwa        |
| TPP/TPN                       |                     |

Charakterystyka leśnictwa w zakresie pozyskania drewna

Leśnictwo Pierściec

Udział (m3) drewna iglastego [%]	69	%
Udział (m3) drewna optymalnego do pozyskania w technologii maszynowej [%]	0,0	%
Udział (m3) rębni pierwszych w cięciach rębnych ogółem [%]	0,0	%
Udział (m3) drewna pozyskiwanego z pozycji ze współczynnikiem > 1 [%]	0,0	%
Udział (m3) drewna zerwanego ze współczynnikiem > 1 [%]	16	%
Udział (m3) drewna kłodowanego (WK) iglastego w drewnie W iglastym [%]	0,0	%
Udział (m3) S2 krótkiego (poniżej 1,5 mb) w S2 [%]	8,7	%





Załącznik nr 2.3.1. –  
charakterystyka leśnictwa  
w zakresie pozyskania  
Nadleśnictwo Ustronie  
Leśnictwo Dębowiec  
Stan na 21-10-2024

Skala 1:35000  
0 250500 m



Legenda:

- |                               |                    |
|-------------------------------|--------------------|
| uprz., negat., klęsk., sanit. | TWP/TWN            |
| inne uprz.                    | CP-P               |
| V                             | Droga publiczna    |
| IV                            | Droga ppoż.        |
| III                           | Oddziały           |
| II                            | Leśnictwa          |
| I                             | Leśnictwo Dębowiec |
| CSS                           | Nadleśnictwa       |
| TPP/TPN                       |                    |



Charakterystyka leśnictwa w zakresie pozyskania drewna

Leśnictwo Dębowiec

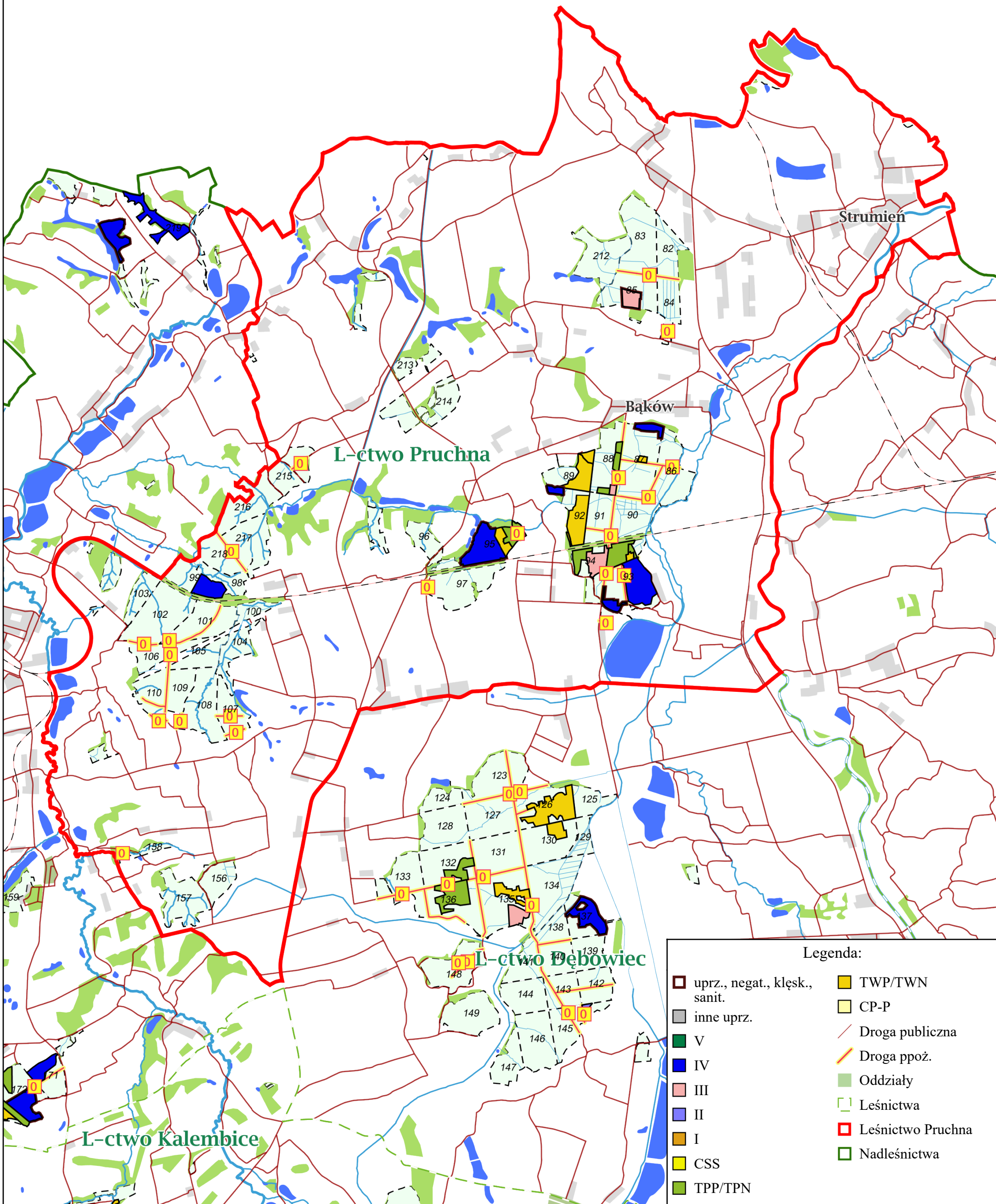
Udział (m3) drewna iglastego [%]	33	%
Udział (m3) drewna optymalnego do pozyskania w technologii maszynowej [%]	0,0	%
Udział (m3) rębni pierwszych w cięciach rębnych ogółem [%]	0,0	%
Udział (m3) drewna pozyskiwanego z pozycji ze współczynnikiem > 1 [%]	11	%
Udział (m3) drewna zerwanego ze współczynnikiem > 1 [%]	14	%
Udział (m3) drewna kłodowanego (WK) iglastego w drewnie W iglastym [%]	10	%
Udział (m3) S2 krótkiego (poniżej 1,5 mb) w S2 [%]	19	%



Załącznik nr 2.3.1. –  
charakterystyka leśnictwa  
w zakresie pozyskania  
Nadleśnictwo Ustroń  
Leśnictwo Pruchna  
Stan na 21-10-2024



Skala 1:40000  
0 0.5 1 km



Legenda:

- |                               |                   |
|-------------------------------|-------------------|
| uprz., negat., klęsk., sanit. | TWP/TWN           |
| inne uprz.                    | CP-P              |
| V                             | Droga publiczna   |
| IV                            | Droga ppoż.       |
| III                           | Oddziały          |
| II                            | Leśnictwa         |
| I                             | Leśnictwo Pruchna |
| CSS                           | Nadleśnictwa      |
| TPP/TPN                       |                   |

Charakterystyka leśnictwa w zakresie pozyskania drewna

Leśnictwo Pruchna

Udział (m3) drewna iglastego [%]	38	%
Udział (m3) drewna optymalnego do pozyskania w technologii maszynowej [%]	0,0	%
Udział (m3) rębni pierwszych w cięciach rębnych ogółem [%]	0,0	%
Udział (m3) drewna pozyskiwanego z pozycji ze współczynnikiem > 1 [%]	41	%
Udział (m3) drewna zerwanego ze współczynnikiem > 1 [%]	70	%
Udział (m3) drewna kłodowanego (WK) iglastego w drewnie W iglastym [%]	72	%
Udział (m3) S2 krótkiego (poniżej 1,5 mb) w S2 [%]	34	%

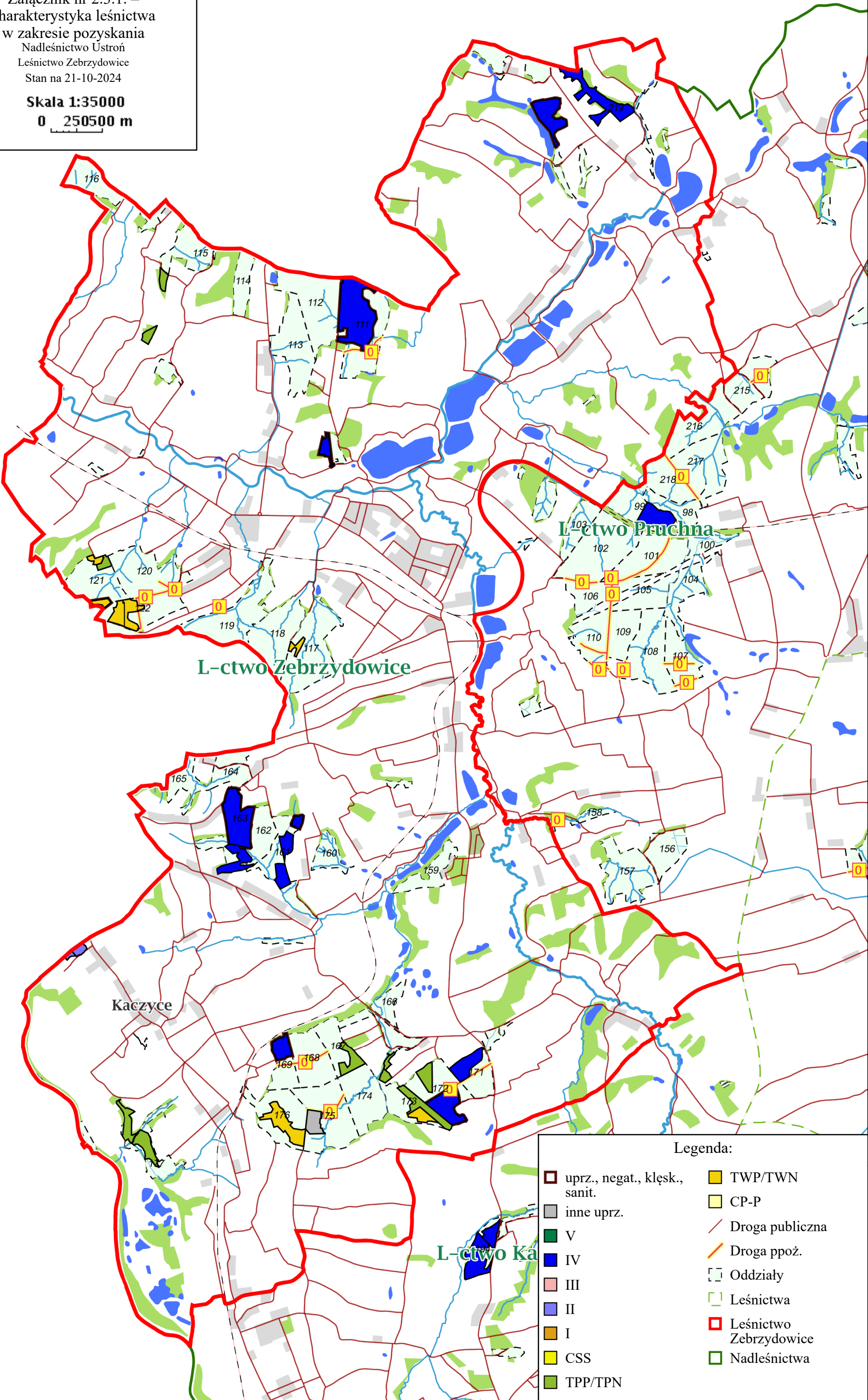




Załącznik nr 2.3.1. –  
charakterystyka leśnictwa  
w zakresie pozyskania  
Nadleśnictwo Ustroń  
Leśnictwo Zebrzydowice  
Stan na 21-10-2024



Skala 1:35000  
0 250500 m



Charakterystyka leśnictwa w zakresie pozyskania drewna

Leśnictwo Zebrzydowice

Udział (m3) drewna iglastego [%]	52	%
Udział (m3) drewna optymalnego do pozyskania w technologii maszynowej [%]	0,0	%
Udział (m3) rębni pierwszych w cięciach rębnych ogółem [%]	0,0	%
Udział (m3) drewna pozyskiwanego z pozycji ze współczynnikiem > 1 [%]	1,8	%
Udział (m3) drewna zerwanego ze współczynnikiem > 1 [%]	15	%
Udział (m3) drewna kłodowanego (WK) iglastego w drewnie W iglastym [%]	9,0	%
Udział (m3) S2 krótkiego (poniżej 1,5 mb) w S2 [%]	16	%

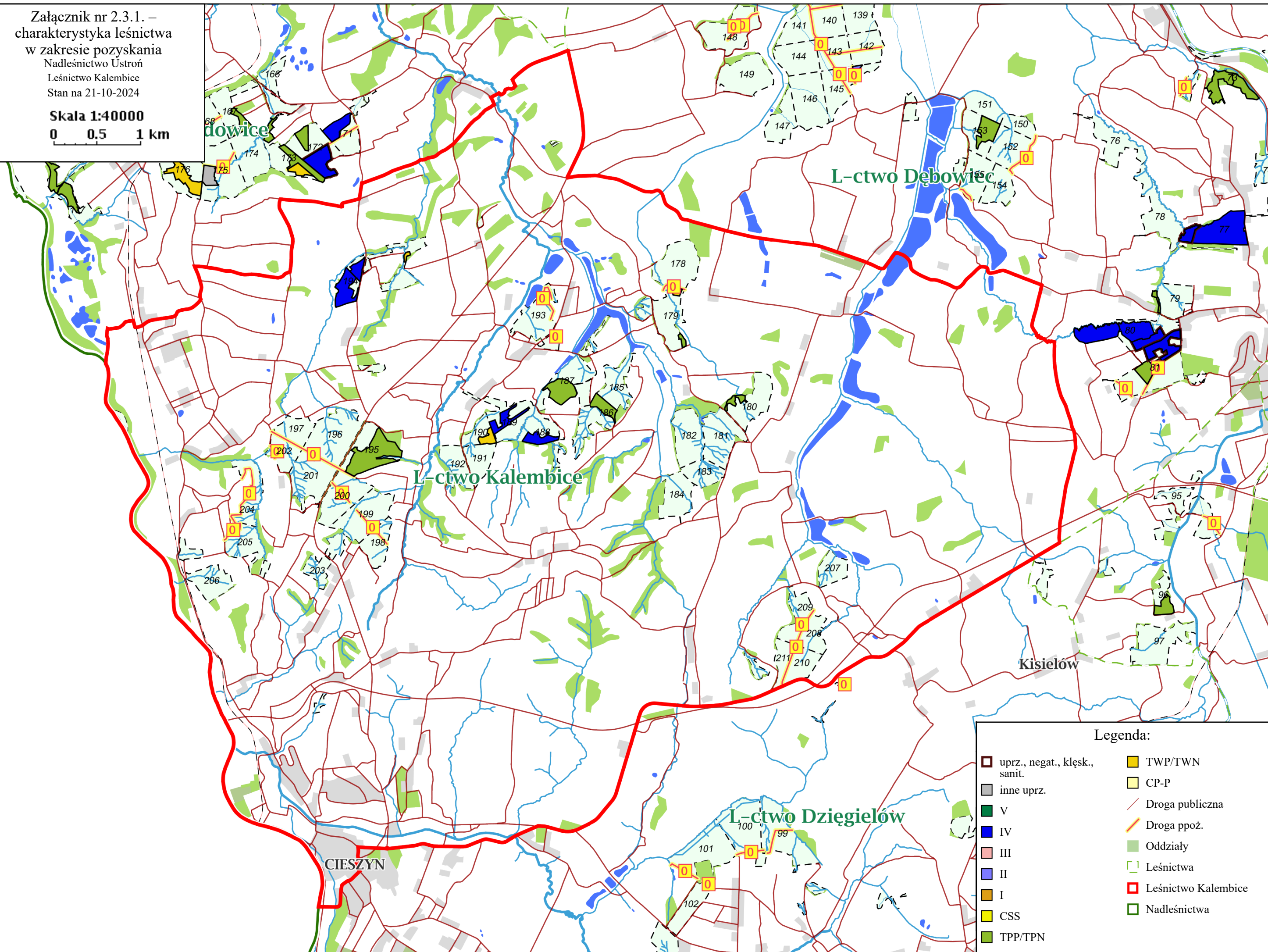




Załącznik nr 2.3.1. –  
charakterystyka leśnictwa  
w zakresie pozyskania  
Nadleśnictwo Ustroń  
Leśnictwo Kalembice  
Stan na 21-10-2024

Skala 1:40000

0 0.5 1 km



Legenda:

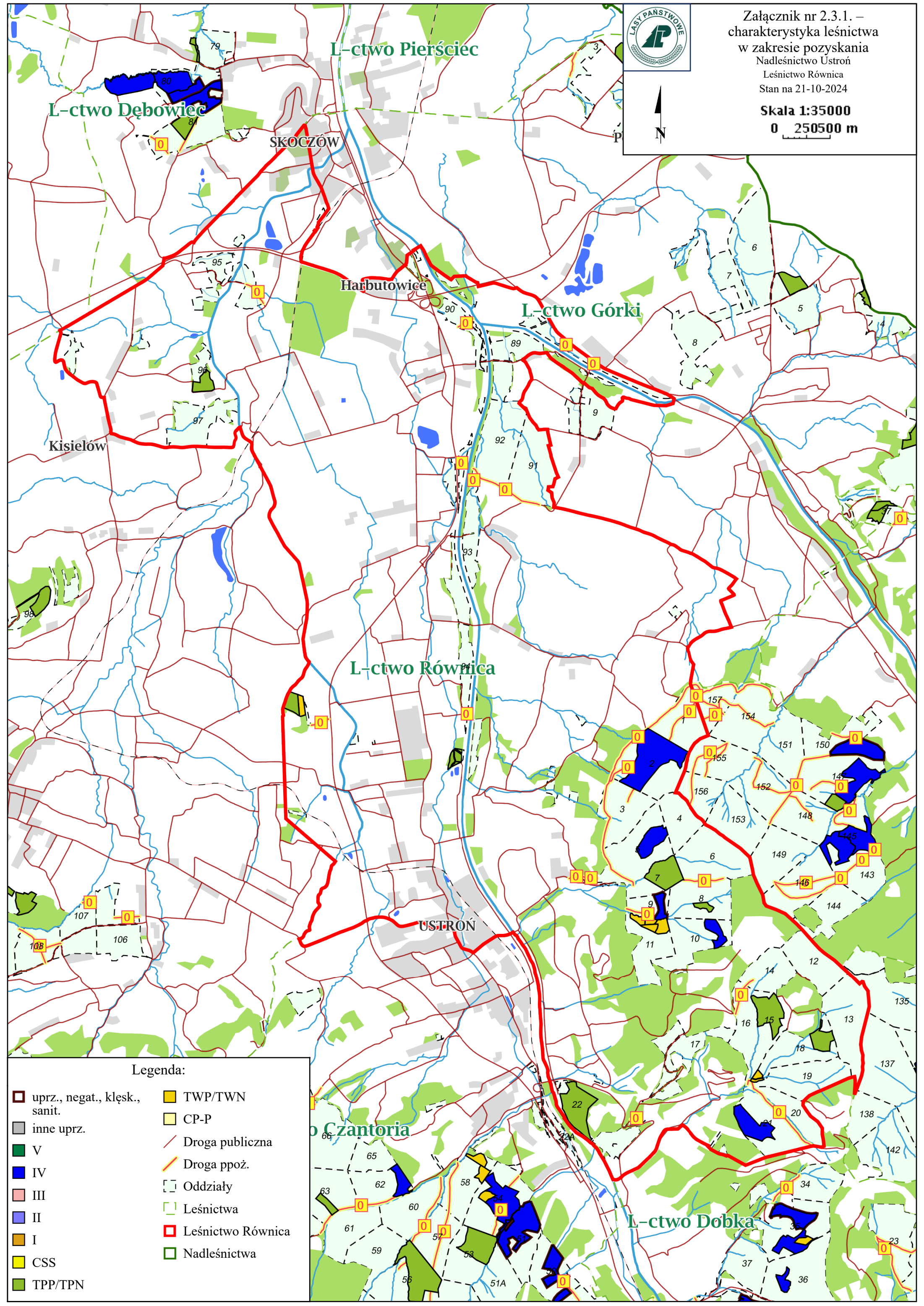
- |                               |                     |
|-------------------------------|---------------------|
| uprz., negat., kłesk., sanit. | TWP/TWN             |
| inne uprz.                    | CP-P                |
| V                             | Droga publiczna     |
| IV                            | Droga ppoż.         |
| III                           | Oddziały            |
| II                            | Leśnictwa           |
| I                             | Leśnictwo Kalembice |
| CSS                           | Nadleśnictwa        |
| TPP/TPN                       |                     |

Charakterystyka leśnictwa w zakresie pozyskania drewna

Leśnictwo Kalembice

Udział (m3) drewna iglastego [%]	44	%
Udział (m3) drewna optymalnego do pozyskania w technologii maszynowej [%]	0,0	%
Udział (m3) rębni pierwszych w cięciach rębnych ogółem [%]	0,0	%
Udział (m3) drewna pozyskiwanego z pozycji ze współczynnikiem > 1 [%]	0,0	%
Udział (m3) drewna zerwanego ze współczynnikiem > 1 [%]	0,0	%
Udział (m3) drewna kłodowanego (WK) iglastego w drewnie W iglastym [%]	63	%
Udział (m3) S2 krótkiego (poniżej 1,5 mb) w S2 [%]	36	%





Załącznik nr 2.3.1. –  
charakterystyka leśnictwa  
w zakresie pozyskania  
Nadleśnictwo Ustroń  
Leśnictwo Równica  
Stan na 21-10-2024



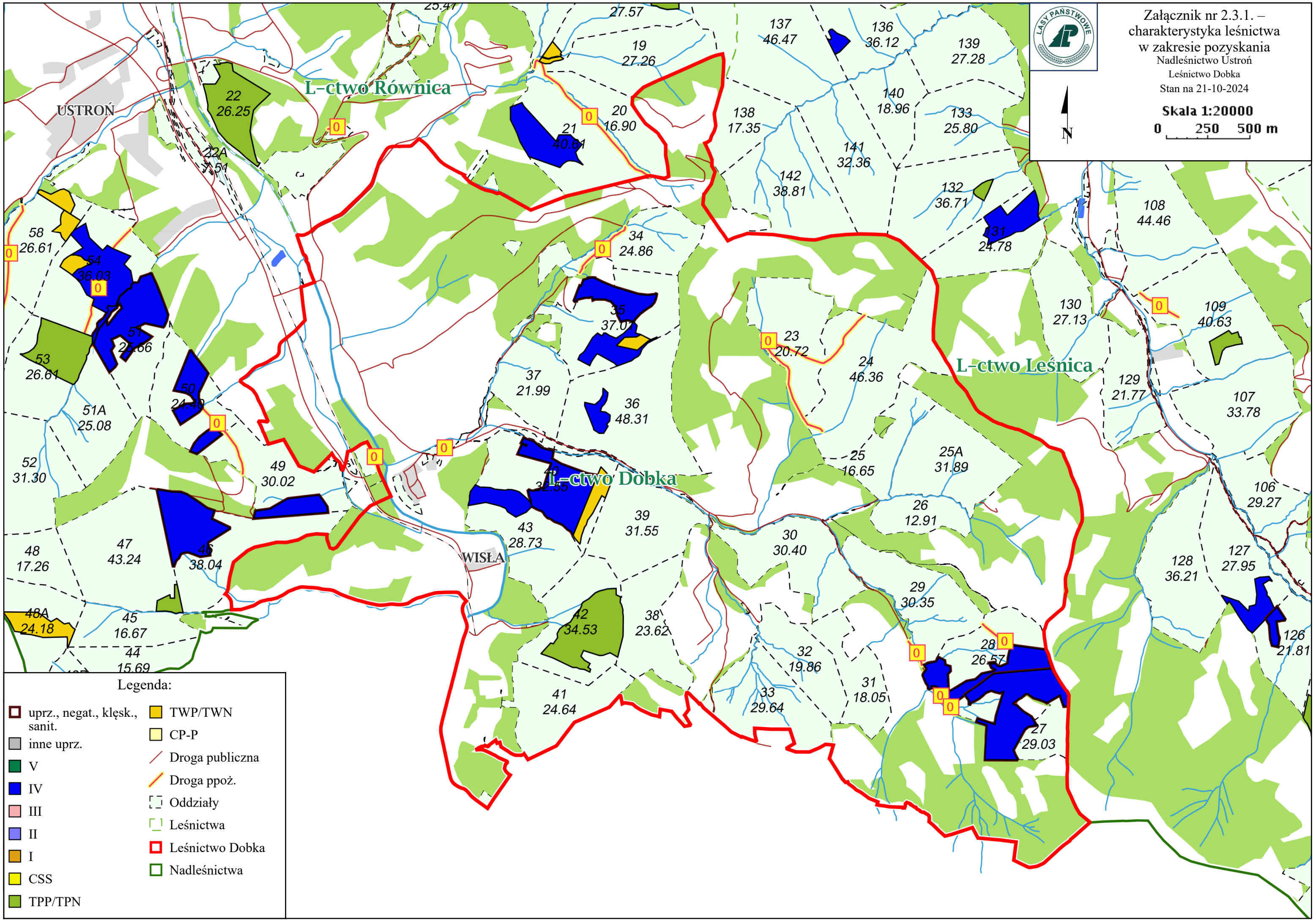
**Skala 1:35000**  
0 250500 m

Charakterystyka leśnictwa w zakresie pozyskania drewna

Leśnictwo Równica

Udział (m3) drewna iglastego [%]	38	%
Udział (m3) drewna optymalnego do pozyskania w technologii maszynowej [%]	0,0	%
Udział (m3) rębni pierwszych w cięciach rębnych ogółem [%]	0,0	%
Udział (m3) drewna pozyskiwanego z pozycji ze współczynnikiem > 1 [%]	0,0	%
Udział (m3) drewna zerwanego ze współczynnikiem > 1 [%]	0,0	%
Udział (m3) drewna kłodowanego (WK) iglastego w drewnie W iglastym [%]	0,1	%
Udział (m3) S2 krótkiego (poniżej 1,5 mb) w S2 [%]	91	%





Załącznik nr 2.3.1. –  
charakterystyka leśnictwa  
w zakresie pozyskania  
Nadleśnictwo Ustron  
Leśnictwo Dobka  
Stan na 21-10-2024



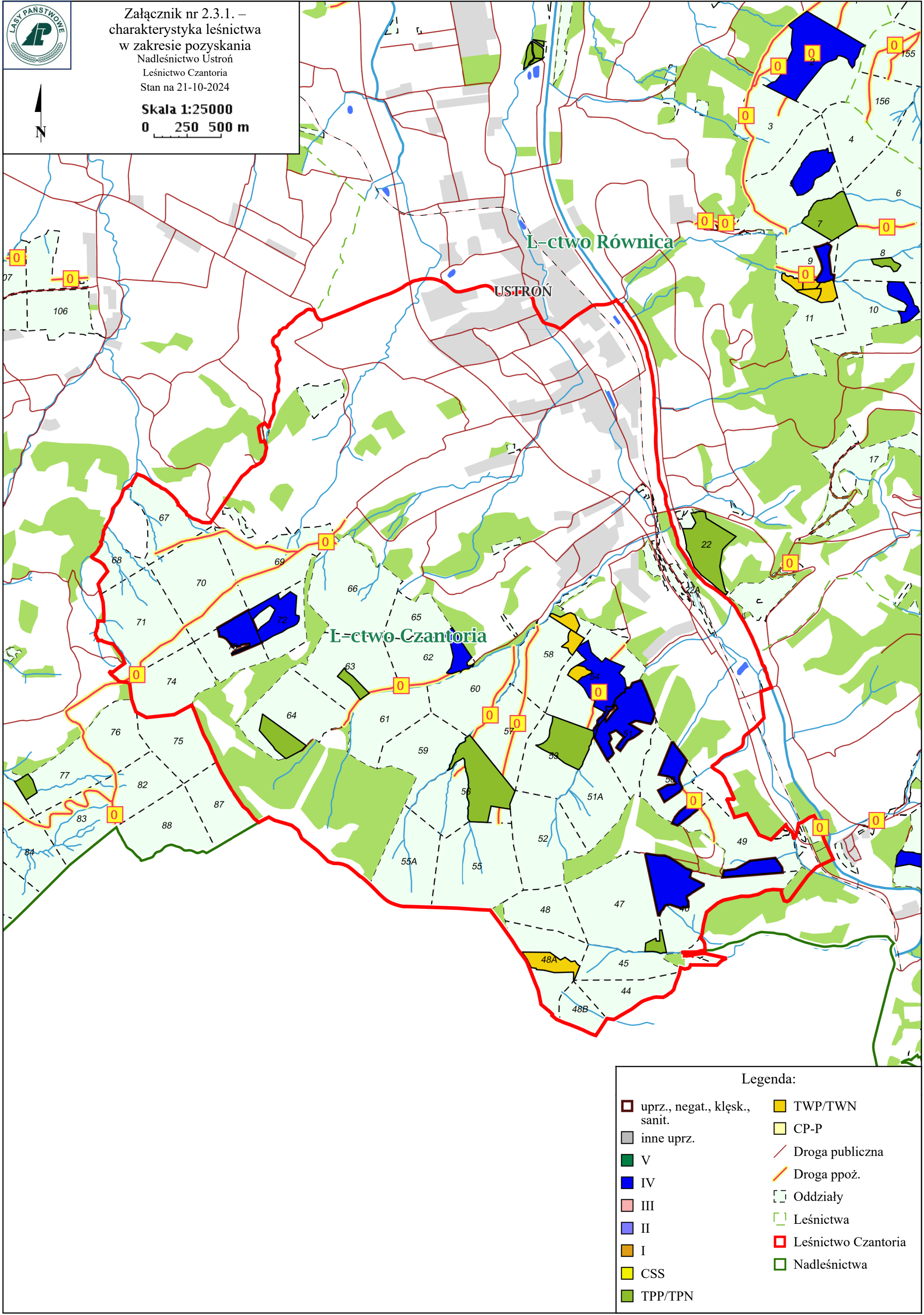
**Skala 1:20000**  
0 250 500 m



Charakterystyka leśnictwa w zakresie pozyskania drewna

Leśnictwo Dobka

Udział (m3) drewna iglastego [%]	35	%
Udział (m3) drewna optymalnego do pozyskania w technologii maszynowej [%]	0,0	%
Udział (m3) rębni pierwszych w cięciach rębnych ogółem [%]	0,0	%
Udział (m3) drewna pozyskiwanego z pozycji ze współczynnikiem > 1 [%]	0,0	%
Udział (m3) drewna zerwanego ze współczynnikiem > 1 [%]	0,0	%
Udział (m3) drewna kłodowanego (WK) iglastego w drewnie W iglastym [%]	16	%
Udział (m3) S2 krótkiego (poniżej 1,5 mb) w S2 [%]	73	%



Charakterystyka leśnictwa w zakresie pozyskania drewna

Leśnictwo Czantoria

Udział (m3) drewna iglastego [%]	42	%
Udział (m3) drewna optymalnego do pozyskania w technologii maszynowej [%]	0,0	%
Udział (m3) rębni pierwszych w cięciach rębnych ogółem [%]	0,0	%
Udział (m3) drewna pozyskiwanego z pozycji ze współczynnikiem > 1 [%]	0,0	%
Udział (m3) drewna zerwanego ze współczynnikiem > 1 [%]	0,0	%
Udział (m3) drewna kłodowanego (WK) iglastego w drewnie W iglastym [%]	0,0	%
Udział (m3) S2 krótkiego (poniżej 1,5 mb) w S2 [%]	86	%

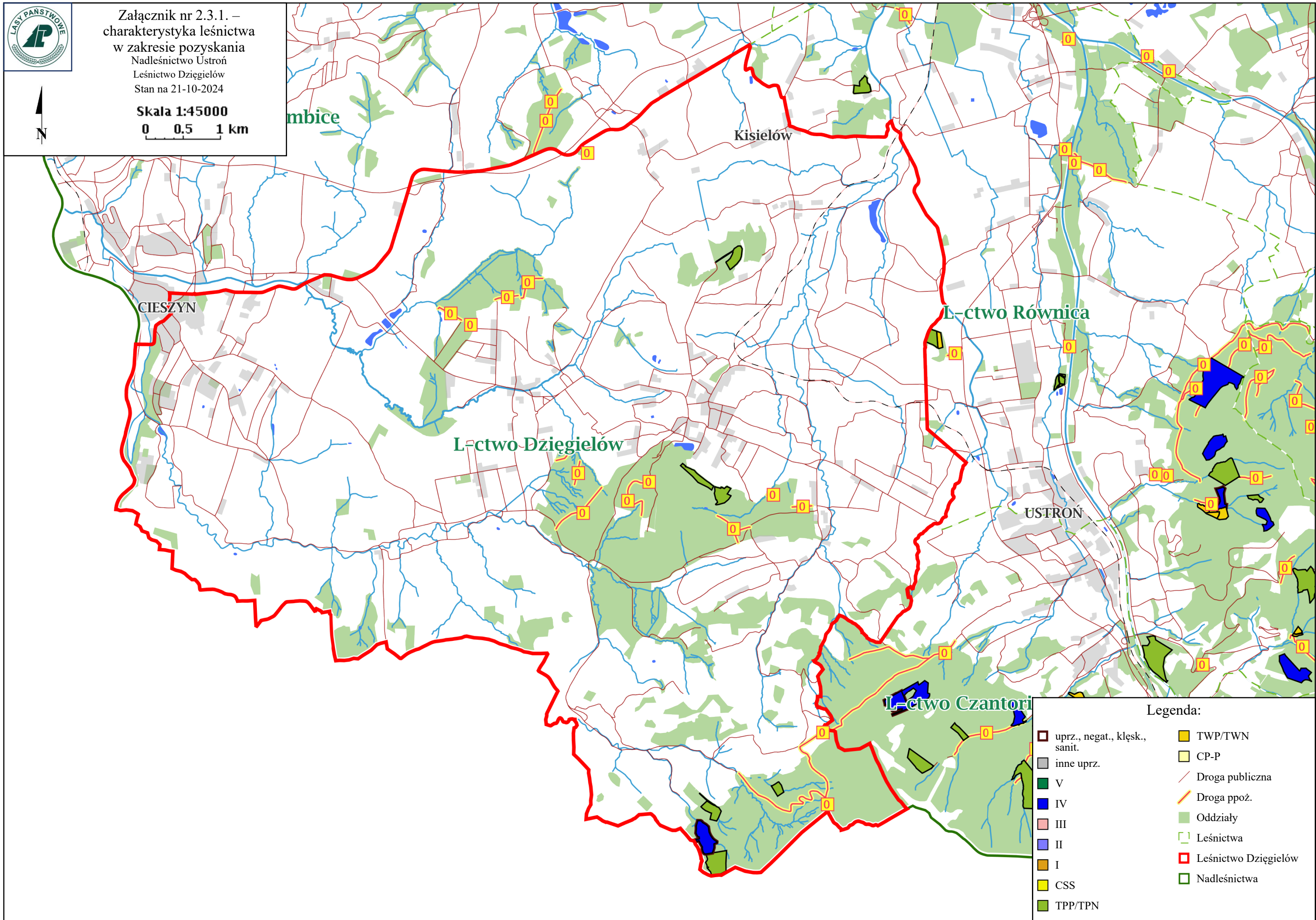




Załącznik nr 2.3.1. –  
charakterystyka leśnictwa  
w zakresie pozyskania  
Nadleśnictwo Ustroń  
Leśnictwo Dzięgielów  
Stan na 21-10-2024



Skala 1:45000  
0 0,5 1 km



Legenda:

- |                               |                      |
|-------------------------------|----------------------|
| uprz., negat., kłesk., sanit. | TWP/TWN              |
| inne uprz.                    | CP-P                 |
| V                             | Droga publiczna      |
| IV                            | Droga ppoż.          |
| III                           | Oddziały             |
| II                            | Leśnictwa            |
| I                             | Leśnictwo Dzięgielów |
| CSS                           | Nadleśnictwa         |
| TPP/TPN                       |                      |

Charakterystyka leśnictwa w zakresie pozyskania drewna

Leśnictwo Dzięgielów

Udział (m3) drewna iglastego [%]	84	%
Udział (m3) drewna optymalnego do pozyskania w technologii maszynowej [%]	0,0	%
Udział (m3) rębni pierwszych w cięciach rębnych ogółem [%]	0,0	%
Udział (m3) drewna pozyskiwanego z pozycji ze współczynnikiem > 1 [%]	0,0	%
Udział (m3) drewna zerwanego ze współczynnikiem > 1 [%]	0,0	%
Udział (m3) drewna kłodowanego (WK) iglastego w drewnie W iglastym [%]	0,0	%
Udział (m3) S2 krótkiego (poniżej 1,5 mb) w S2 [%]	54	%