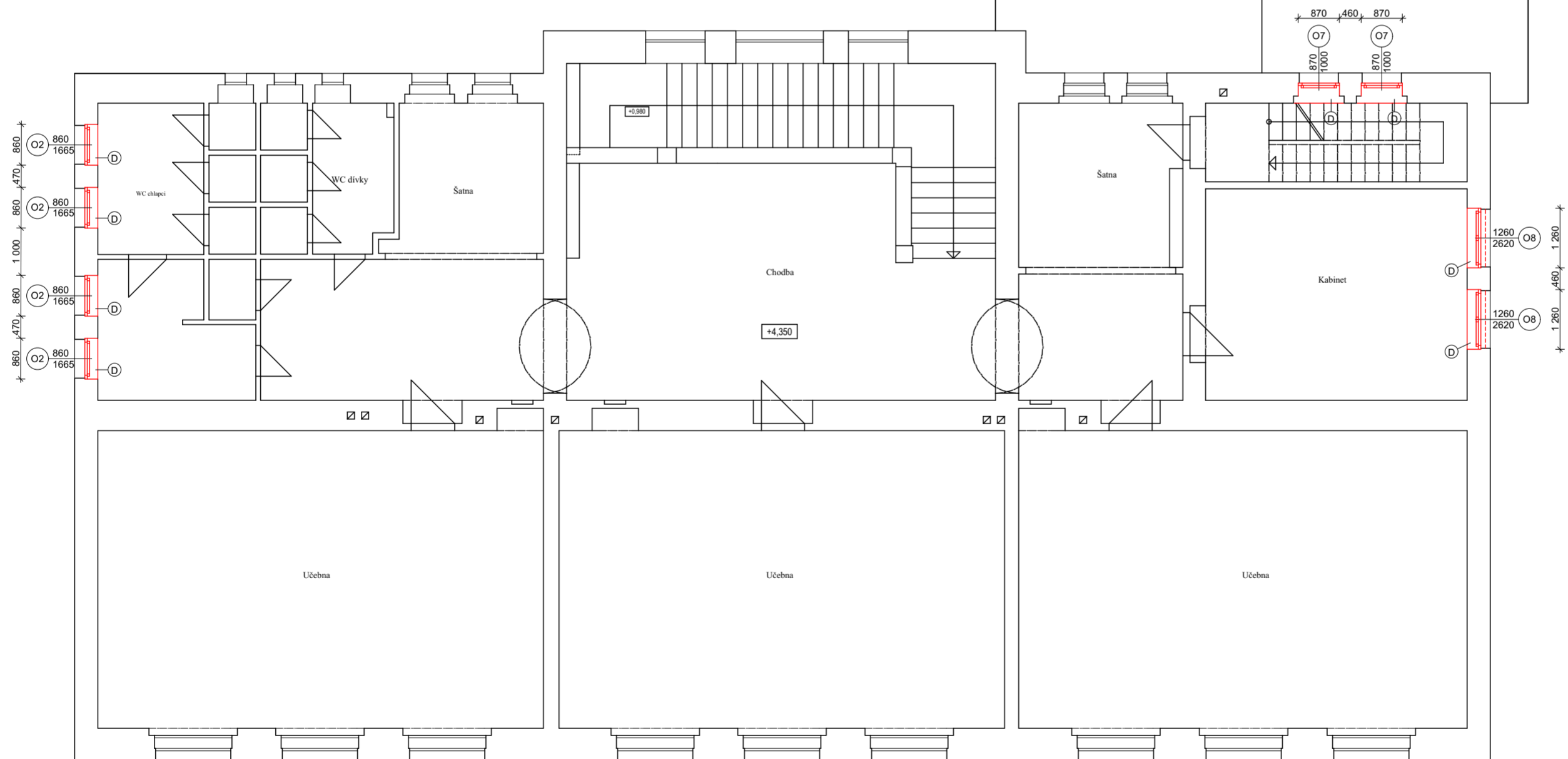


## 2.NP



### LEGENDA

- stávající konstrukce
- nové konstrukce
- ⊙ nový vnitřní dřevotřískový parapet

### POZNÁMKA

- před objednáním všech prvků nutno zaměřit všechny rozměry přímo na stavbě!!!
- celé vnitřní ostění po odstranění kastrových oknech bude upraveno (případně otlučení stávajících omítek) a opatřeno novou vnitřní omítkou vč. nového nátěru v barvě okolních stěn, v případě potřeby bude ostění pod omítkou zednický zapraveno.
- jsou navrženy nové vnitřní parapety z DTD desky tl. 22 mm s vysokotlakým HPL laminátem.
- vnější plechové parapety budou zachovány, napojení na nová okna bude přes přípojovací lištu z Pz plechu tl. 0,55 mm, kotveno bude ke stávajícímu parapetu pomocí nýtů, k novému oknu pak pomocí nerezových vrutů. Styk bude utěsněn trvale pružným tmelem.
- nové výplně otvorů budou osazeny v souladu s ČSN 74 6077!

VYPRACOVAL	ZODPOVĚDNÝ PROJEKTANT		PARÉ
Ing. arch. Pavel Kuchčík			
MĚSTO Znojmo	KRAJ Jihomoravský		
INVESTOR	Základní škola, Znojmo, Václavské náměstí 8, 66902 Znojmo		
AKCE	Výměna výplně otvorů, ZŠ Jubilejní park 23, Znojmo	FORMÁT	4xA4
	- k.ú. Znojmo- město, par.č. 2958	DATUM	06/2024
VÝKRES	Půdorys 2.NP- návrh	STUPEŇ	DPS
		MĚŘÍTKO	Č. VÝKRESU
		1:100	D05