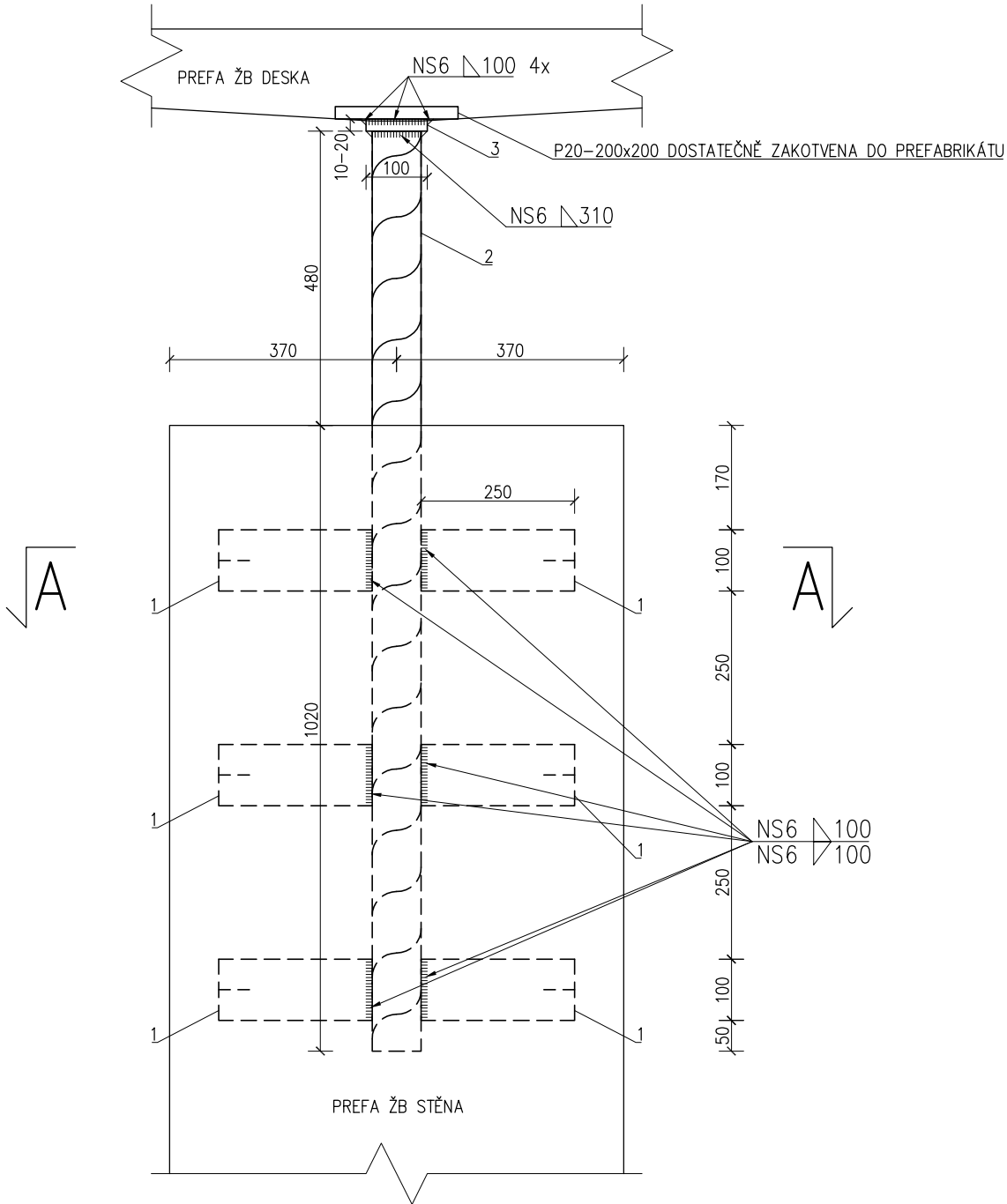
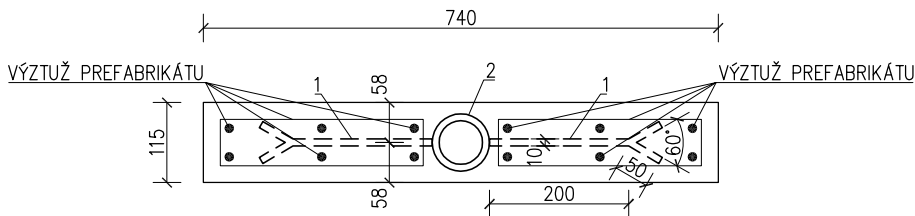


POHLED



ŘEZ A-A




POZNÁMKY:

Po kontrole svarů budou kotvení prvky a svary opatřeny dvojnásobným antikoročním nátěrem světle šedé barvy v odstínu betonu.

Výpis oceli pro 1 kus

Pol.	Šířka pás. (Profil)	Délka pás. (Délka výzt.)	Tl. pás.	ks	kg/ks	Ocel	kg
1	pás. 100	250	10	6	1,963	S 235	11,775
2	TR 82,5x10	1500		1	26,820	S 235	26,820
3	pás. 100	100	20	1	1,570	S 235	1,570
Celkem kg:							40,17

Stavba ROZŠÍŘENÍ HŘBITOVA V PELHŘIMOVĚ		
Kotevní prvek KZ5 (stěna-ocelový sloup-deska)		
Vypracoval: Paraska	Zodpovědný statik: Ing. J. Hladil	
Datum 09.12.2024	C. zak. 000-23	C. výkr. KZ5/322