

Legenda - navržená stavba:

- Osa komunikace
- Kamenná obruba OP3 š.25 cm; snížená podsádka
- Rezaná obruba 250/200/800-1100
- Kamenná obruba OP8 š.10 cm; snížená podsádka
- Rezaná obruba 200/100/800-1100
- Jednořádková kostky 80-100 mm do betonu, zapuštěná
- Shodný typ kostky jako na konstrukci B - horní strana rezaná, ostatní štípané
- Betonová obruba tl. 15 cm; snížená podsádka
- Betonová obruba tl. 8 cm; snížená podsádka

Pochozí plochy:

- A Dlažba - formátovaná dlažba š.150, dl. 190/240/280, tl. 80 mm
- Rezaná, povrch tryskaný, chodníky podél parkovacího domu a budovy D
- B Dlažba - kostka rezaostřipaná 80-100 mm
- Rezaný a tryskaný povrch, ostatní strany štípané; chodníky v parku
- F Dlažba - betonová "chila" š. 200, dl. 100, tl. 60 mm
- Chodníky u vjezdu z ulice Náchodská

Pojižděné plochy:

- C Vozovka - asfaltbetonový kryt
- D,E Dlažba - kostka rezaostřipaná 100x100, v. 80-100 mm (parkoviště)
- Boky rezané, horní a spodní strana štípaná

Úpravy pro nevidomé:

- Opatření pro nevidomé - varovný/signální pás - žula
- Plochy parkoviště a okolí, reliéfní dlaždice 200x200/100 přírodní - světlá
- Opatření pro nevidomé - hladká deska 250x300x100 - žula
- Okolo parkoviště, obklad prvků pro nevidomé dle TN TZUS 12.03.04
- Opatření pro nevidomé - varovný/signální pás - žula
- Plochy parkoviště a okolí, dlaždice s drážkami 397x800x100 přírodní - světlá
- Opatření pro nevidomé - varovný/signální pás - beton
- Ulice Náchodská, dlažba vpravo od reliéfní 200x100/60 červená
- Opatření pro nevidomé - hladká deska 200x200x60 betonová
- U ulice Náchodská, obklad prvků pro nevidomé dle TN TZUS 12.03.04

Legenda - popisky:

- +10cm Výška podsádky jednotlivých obrub
- Rampy
- 91,34 Výškový bod
- 2,0% Směr a sklon odvodnění
- 2,5% Sklon zpevněné plochy
- Směr odtoku srážkové vody

Odvodnění:

- Odvodňovací žlab
- UV1B Nová uliční vpust (UV)
- ŽV1B Žlabová vpust (ŽV), revizní šachta (RŠ)

Dočasná napojení do realizace etapy II

- Terénní napojení na stávající plochy - ohumusování a osetí
- Napojení na stávající plochy - štěrkok 0/32 tl. 150 mm
- Napojení na stávající dlaždicové plochy - užitá stávající dlažba
- Plocha sadových a vegetačních úprav (SO 800)

REVIZE

Ozn. revize: R 19/202305

Popis revize: Aktualizace rozměrů prvků

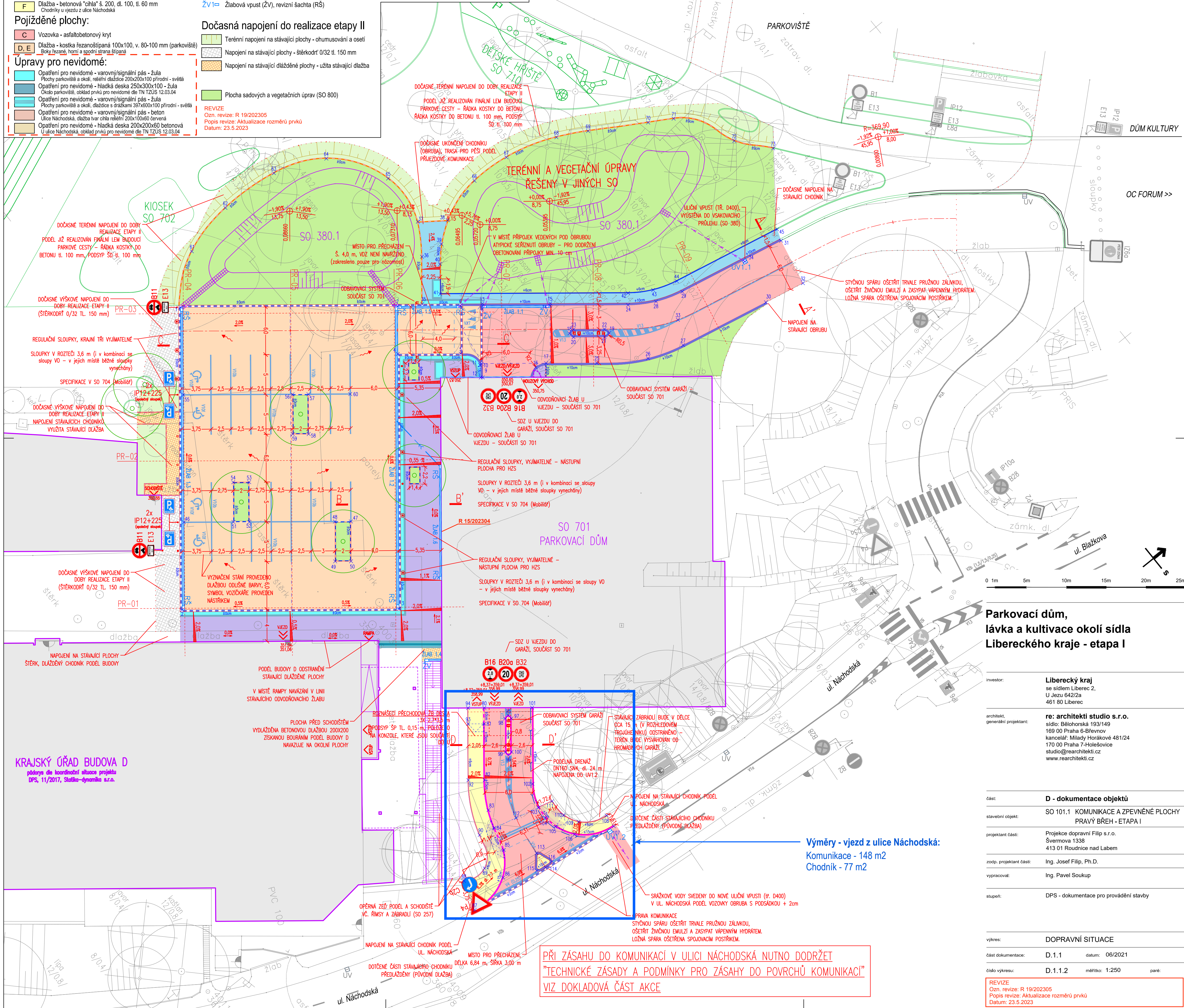
Datum: 23.5.2023

Dopravní značení:

- Vodorovné dopravní značení
- Vodorovné dopravní značení - stávající
- Svislé dopravní značení - nové
- Svislé dopravní značení - stávající

Související stavby

- Navazující II. etapa SO 101
- Jiné SO, budovy Krajského úřadu
- Připojky odvodňovacích prvků



Parkovací dům, lávka a kultivace okolí sídla Libereckého kraje - etapa I

investor: Liberecký kraj
se sídlem Liberec 2,
U Jezu 642/2a
461 80 Liberec

architekt,
generální projektant: re: architekti studio s.r.o.
sídlo: Bělohorská 193/149
169 00 Praha 6-Břevnov
kancelář: Milady Horákové 481/24
170 00 Praha 7-Holešovice
studio@researchitekti.cz
www.researchitekti.cz

část:	D - dokumentace objektů		
stavební objekt:	SO 101.1 KOMUNIKACE A ZPEVNĚNÉ PLOCHY PRAVÝ BŘEH - ETAPA I		
projektant část:	Projekce dopravní Filp s.r.o. Švermova 1338 413 01 Roudnice nad Labem		
zodp. projektant část:	Ing. Josef Filip, Ph.D.		
vypracoval:	Ing. Pavel Soukup		
stupeň:	DPS - dokumentace pro provádění stavby		

vykres:	DOPRAVNÍ SITUACE		
část dokumentace:	D.1.1	datum:	06/2021
číslo výkresu:	D.1.1.2	měřítko:	1:250
paré:			
REVIZE			
Ozn. revize:	R 19/202305		
Popis revize:	Aktualizace rozměrů prvků		
Datum:	23.5.2023		

Výměry - vjezd z ulice Náchodská:
Komunikace - 148 m²
Chodník - 77 m²

PŘI ZÁSAHU DO KOMUNIKACÍ V ULICI NÁCHODSKÁ NUTNO DODRŽET
"TECHNICKÉ ZÁSADY A PODMÍNKY PRO ZÁSAHY DO POVRCHŮ KOMUNIKACÍ"
VIZ DOKLADOVÁ ČÁST AKCE