

Opis predmetu zákazky

„Bratislava, MČ Karlova Ves – Matejkova ulica (PASPORT)“

Predmet zákazky: Predmetom zákazky je vypracovanie Zjednodušenej dokumentácie skutočného realizovania stavby (ďalej len ZDSRS) komunikácie na Matejkovej ulici a jej súvisiacich konštrukcií (oporné múry a zárubný múr) s premostením devínskej cesty a príľahlých miestnych komunikácií.

Zoznam dotknutých objektov pre vykonanie pasportizácie stavieb:

- Premostenie Devínskej cesty
 - 201-00 - Premostenie Devínskej cesty
 - 202-00 - Rampový most
 - 501-00 - Odvodnenie mosta
- Kanalizačný zberač A VIII-8-1 v komunikácii A-2
- Objekty: Komunikácia A 2
 - Komunikácia vetva A 2.1
 - Komunikácia vetva A 2.2
 - Oporný múr č.2 a zárubné múry č.1, 3, 4
 - Pešie komunikácie

„Bratislava, MČ Karlova Ves – Matejkova ulica (PASPORT)“

Riešené územie je vyznačené v „Bratislava, MČ Karlova Ves – Matejkova ulica (PASPORT)“ opisu a nachádza sa na parcelách:

| k.ú. Karlova Ves (805211) | | | |
|-----------------------------|------|-----------|------|
| obec Bratislava-Karlova Ves | | | |
| parcela C | LV | parcela E | LV |
| 1426/21 | 46 | | |
| 1426/32 | 46 | | |
| 1426/442 | 4166 | | |
| 1426/163 | 46 | | |
| 1426/453 | 27 | | |
| 1426/445 | 3009 | | |
| 1426/446 | 3964 | | |
| 1426/672 | 4040 | | |
| 1494/19 | 46 | | |
| 1494/17 | 3518 | | |
| 1494/15 | | 4194 | 3702 |
| 1494/15 | | 4195 | 3702 |
| 1494/20 | 46 | | |
| 1497/5 | 46 | | |
| 1506/6 | 46 | | |
| 1511/8 | 46 | | |
| 1522/7 | 4256 | | |
| 1533/2 | 27 | | |
| 1535 | 1710 | | |
| 1532/4 | 27 | | |

| | | | |
|---------|------|----------|------|
| 1531/3 | 27 | | |
| 1529/3 | 27 | | |
| 1553/2 | 90 | | |
| 1528/4 | | | |
| 1527/4 | | 4170 | 4971 |
| 1524/9 | | 4170 | 4971 |
| 1525 | 5757 | | |
| 1524/8 | 5757 | | |
| 1510/8 | 4852 | | |
| 1510/1 | | 4184/3 | 4971 |
| 1509/1 | 428 | | |
| 1507/4 | 966 | | |
| 1511/9 | | 1507 | 4971 |
| 1511/9 | | 4190/3 | 4971 |
| 1506/7 | | 4190 | 4971 |
| 1499 | 46 | | |
| 1503/10 | 46 | | |
| 1503/4 | | 4194 | 4971 |
| 1503/4 | | 4202 | |
| 1505/5 | | 4202 | |
| 1505 | | 4197/1 | 4977 |
| 1504 | 2789 | | |
| 3075/1 | | 4197/2 | 2789 |
| 3075/1 | | 4204 | 4971 |
| 3075/1 | | 4200/101 | 4971 |
| 3075/1 | | 4200/102 | 5620 |
| 3080 | | 4200/202 | 5689 |
| 3080 | | 3236/6 | 4971 |
| 3080 | | 4343/2 | 5689 |
| 1500/4 | 5838 | | |
| 1503/4 | | 4196 | 5202 |
| 1503/9 | 5838 | | |
| 1503/4 | | 4202 | 4971 |
| 1502 | 5838 | | |
| 1503/4 | | 4338/7 | 4971 |
| 1483/2 | 2279 | | |
| 1483/1 | 5688 | | |
| 1483/3 | | 4338/7 | 4971 |
| 1482 | 2789 | | |
| 1479 | 2789 | | |
| 3075/1 | | 4338/4 | 2962 |
| 3075/1 | | 4346 | 4971 |
| 3082 | | 4343/2 | 5689 |
| 3082 | | 3236/6 | 4971 |
| 3083 | | 4343/2 | 5689 |
| 3082 | | 3236/6 | 4971 |
| 3075/1 | | 4343/1 | 5620 |
| 3075/1 | | 4342/1 | 4971 |
| 3075/1 | | 4348 | 4971 |
| 1512/3 | 2672 | | |
| 1557/2 | 90 | | |

| | | | |
|--------|------|--|--|
| 1528/6 | 1 | | |
| 1528/6 | 1 | | |
| 1524/7 | 2916 | | |
| 1510/7 | 3188 | | |

Výsledkom zákazky má byť projektová dokumentácia na riadne skolaudovanie stavby s následným prevzatím do správy. Dokumentácia bude pozostávať z podkladu pre majetkoprávne vysporiadanie a zjednodušeného pasportu stavby za účelom kolaudácie. Súčasťou bude geodetické zameranie (polohopis a výškopis) a geometrický plán predmetnej stavby.

1. Základné údaje

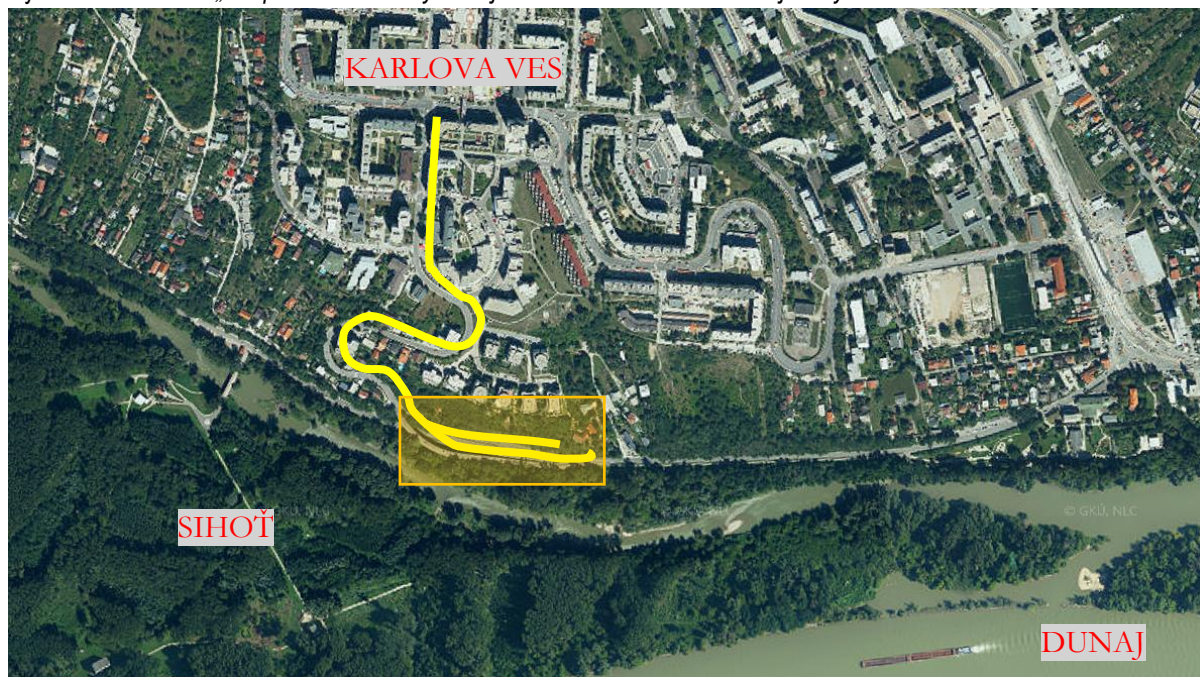
2. Názov stavby: „Bratislava, MČ Karlova Ves – Matejkova ulica (PASPORT)“

Miesto stavby: Bratislava - MČ Karlova Ves

Lokalita – dotknuté ulice: Matejková ul. / Premostenie devínskej cesty

3. Situácia riešené územie Bratislava, „Bratislava, MČ Karlova Ves – Matejkova ulica (PASPORT)“:

Vysvetlenie: Žltou – „Pasportizácia stavby Matejkova-Premostenie devínskej cesty“



Vysvetlenie: V červenom rámkovi nutné domerať + oporné múry



Mapa s približným umiestnením záujmových objektov



4. Požiadavky na predmetnú dokumentáciu

- Dokumentácia pre majetkoprávne vysporiadanie (MPV) Geometrický plán stavby
- Zjednodušená dokumentácia stavby ZDSRS (pasport) pre kolaudačné konanie: komunikácia a kanalizáciu, oporné múry a pešie komunikácie
- Doteraz nie je vypracovaná časť komunikácie, oporného a zárubných múrov, výškopis a polohopis v rozsahu potrebnom pre kolaudáciu
- Zameranie existujúcich sietí (dažďová a splašková kanalizácia, podzemné vedenie NN a VN, televízne a optické káble (siete) Plyn, voda) Overenie inž. sietí u správcu a ich zakreslenie do PD
- Pasport dopravného značenia