



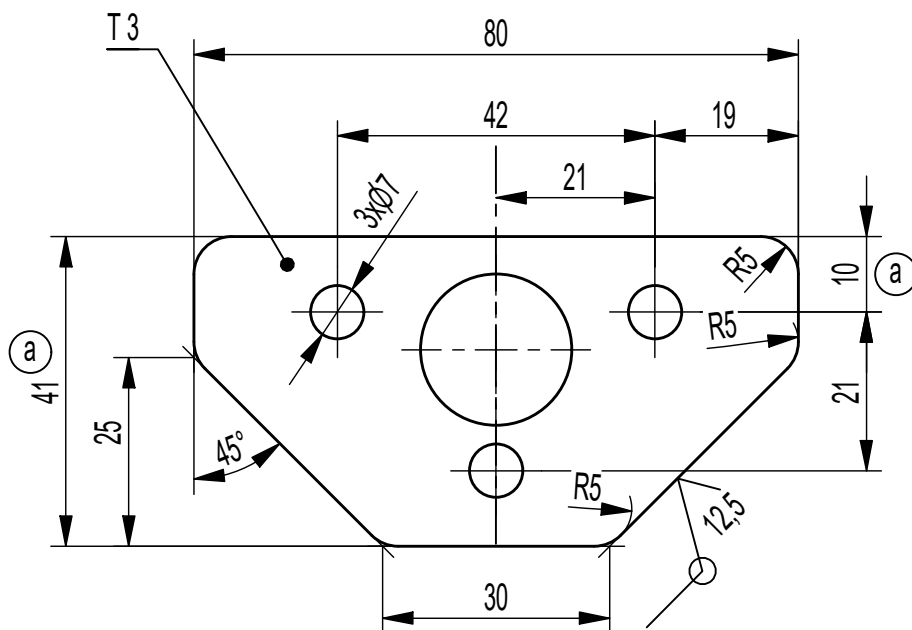
A

B

C

D

E

F

VÝPALEK: 702-630-22a.dxf (a)

ZMĚNA a PLATÍ OD 9. VOZU (a)

a	5	změna tvaru dílu, polotovaru, dxř soubor, poznámka	Krsička	23.5.2019	702-630-10	12		
Ind.	Poč.	Změna	Podpis	Datum	Užito u č.v. sestavy	Pos.		Užito u typu
<div>CAD</div> <div></div>		Netolerované rozměry: ISO 2768 mK ISO 8015			<div>WKV</div> <div>Praha</div> <div>s. r. o.</div>			
Rozměr: P3 - 80x41		<div>a</div> 80x45	Mat. vých.	Polotovaru EN 10051		Tř.odp.	<div>Hmotn./ks</div>	0,05 kg
Poznámka:		Mat. kon. X5CrNi18-10	TDP	EN 10088-2 EN 10204-2.1				
Kreslil:		Krsicka 26.11.2018	Svař.tech.				Měřitko:	1:1
Přezk.			Norm.ref					
Technol.			Schv.dne				Formát:	A4
Název				702-630-22				
PODLOŽKA PANTU				Rev. a				
				Listů: 1				
				List: 1				