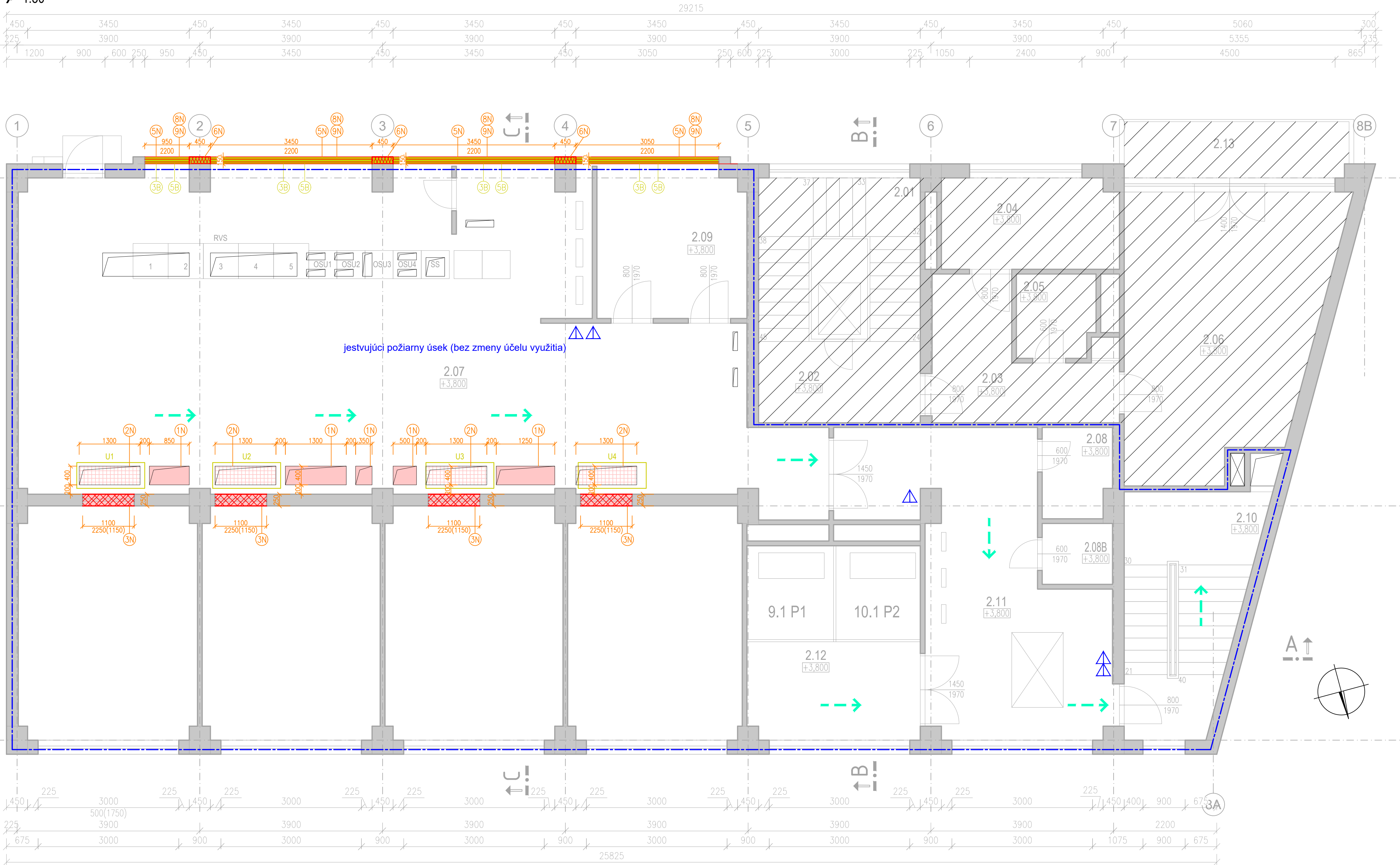


PÔDORYS 2.NP
1:50



LEGENDA MIESTNOSTÍ 2.NP:

Č.M.	NÁZOV MIESTNOSTI	ÚŽITKOVÁ PLOCHA [m ²]
2.01	SCHODISKO S VÝTIAHOM	–
2.02	CHODBA	–
2.03	PREDSEIŇ	–
2.04	KUCHYŇA	–
2.05	KÓPEŇA S WC	–
2.06	OBÝVACIA IZBA	–
2.07	ROZVODŇA	99,54
2.08	SOCIÁLNE ZARIADENIE	2,80
2.08B	SPRCHA	1,95
2.09	PRÍRUČNÝ SKLAD	10,32
2.10	SCHODISKO MENIARNE	13,03
2.11	PREDSEIŇ	24,54
2.12	PRÍVODNÉ KOBKY VN	15,28
2.13	LOGGIA	–
ÚŽITKOVÁ PLOCHA		167,46 m ²
ZASTAVANÁ PLOCHA		346,75 m ²

LEGENDA PO:

- HRANICA POŽIARNEHO ÚSEKU
- SMER ÚNIKOVEJ CESTY
- PRENOSNÝ HASIACI PRÍSTROJ CO2 (NÁPLŇ 5kg HASIVA)

LEGENDA:

- EXISTUJÚCE KONŠTRUKCIE
- BYTOVÉ PRIESTORY BUDOVY
- DEMONTOVANÉ TECHNOLOGICKÉ ZARIADENIA
- EXISTUJÚCE TECHNOLOGICKÉ OTVORY V PODLAHE
- UZAVRETIE EXISTUJÚCICH TECHNOLOGICKÝCH OTVOROV V PODLAHE – OCE? RÁM + ŽB VÝPLŇ – POŽRI ČASŤ STATIKA
- UZAVRETIE EXISTUJÚCICH TECHNOLOGICKÝCH OTVOROV V PODLAHE OCE? RÁM + POROŠOT VÝPLŇ – POŽRI ČASŤ STATIKA
- NOVONAVRHÁVANÉ TECHNOLOGICKÉ ZARIADENIA
- NOVONAVRHÁVANÉ TECHNOLOGICKÉ OTVORY V PODLAHE – VÝHOTOVIť AŽ PO OSAZENÍ ZOSILŇOVACÍCH PRVKOV V NIŽŠOM PODLAŽÍ
- UZAVRETIE OTVORU ŽB KONŠTRUKCIOU S POMOCNOU OCE? KONŠTRUKCIOU AKO STRATÉNÝM DEBNENÍM – POŽRI ČASŤ STATIKA
- VYREZANIE NOVEHO OTVORU V ŽELEZOBETONOVEJ KONŠTRUKCII PO PODOPRETÍ OCE?OVOU KONŠTRUKCIOU V NIŽŠOM PODLAŽÍ
- VYUŽITÝ PÔVODNÝ OTVOR BEZ ZMENY

LEGENDA BÚRACÍCH PRÁČ

- VYREZANIE NOVEHO OTVORU V PODLAHE A ŽELEZOBETONOVEJ STROPNEJ KONŠTRUKCII PO PODOPRETÍ OCE?OVOU KONŠTRUKCIOU (POLOŽKA 11N) V NIŽŠOM PODLAŽÍ – POŽRI ČASŤ STATIKA
- ODSTRÁNENIE OCE?OVEJ ŽALÓZIE 2850/1100 mm VRÁTANE RÁMU, MREŽKY A OCE?OVÉHO PARAPETU
- ODSTRÁNENIE STENY ZO SKLENÝCH PROFILOVÝCH DOSIEK (COPLITU) 12400/2250+2200 mm VRÁTANE OCE?OVÝCH PARAPETOV
- ODSTRÁNENIE PÁSU Z OCE?OVÝCH VYKLÁPAČÍCH OKIEN S JEDNODUCHÝM ZASKLENÍM A S OCE?OVOU MREŽOU UMISTENÝCH POD ZASKLENOU STENOU, ROZMERU 12100/450 mm, VRÁTANE OCE?OVÝCH PARAPETOV
- ODSTRÁNENIE PÁSU Z OCE?OVÝCH VYKLÁPAČÍCH OKIEN S JEDNODUCHÝM ZASKLENÍM A S OCE?OVOU MREŽOU UMISTENÝCH NAD ZASKLENOU STENOU, ROZMERU 12100/450 mm
- ODSTRÁNENIE OCE?OVEJ ŽALÓZIE 700/400 mm VRÁTANE RÁMU, MREŽKY A OCE?OVÉHO PARAPETU
- ODSTRÁNENIE OCE?OVÉHO VYKLÁPAČIEHO OKNA S VÝPLŇOU OCE?OVÝM PLECHOM A S OCE?OVOU MREŽOU ROZMERU 900/570 mm

LEGENDA NOVÝ STAV

- UZAVRETIE OTVORU POMOCOU OCE?OVÝCH RÁMOV VYTVORENÝCH Z PRIEREZOV L ZVARENÝCH DO TVARU Z, ZABEDNENÍM, ULOŽENÍM BETONÁRSKEJ VÝSTUŽE A NASLEDNÝM ZABETÓNOVANÍM OTVOROV. OCE?OVÁ KONŠTRUKCIA ZOSTANE AKO STRATÉNÝ DEBNENÍM – POVRCHOVÁ ÚPRAVA OCE?OVÝCH PRVKOV NÁTEROVÝM SYSTÉMOM PODA STN EN ISO 12944-5 (PREVEDENIE PROTIKORÓZNEJ OCHRANY OCE?OVÝCH KONŠTRUKCII PODA STN EN ISO 12944-7) ALEBO S POVRCHOVOU ÚPRAVOU POZINKOVANÍM PODA NORMY STN EN ISO 1461 – POŽRI ČASŤ STATIKA
- UZAVRETIE OTVORU POMOCOU OCE?OVÝCH RÁMOV VYTVORENÝCH Z PRIEREZOV L S VÝPLŇOU POROŠOTOM SP 30/3 – 34x38 mm, KOTVENÝ DO OTVORU ZBOKU KOTVAMI – POVRCHOVÁ ÚPRAVA OCE?OVÝCH PRVKOV POZINKOVANÍM PODA NORMY STN EN ISO 1461 – POŽRI ČASŤ STATIKA
- UZAVRETIE OTVORU V STENE – ZAMUROVANÍM KERAMICKÝM MURVOM Z KERAMICKÝCH TVAROVIEK NA MVC + OMIETNÚť VÁPENNOCEMENTOVOU OMIETKOU VRÁTANE PODKLADNÝCH VRSTVIE, OPATRIť PENETRAČNÝM NÁTEROM A Z – NÁSOBNÝM AKRYLÁROVÝM UMÝVATEĽNÝM NÁTEROM – FARBA BIELÁ.
- PROTIDAŽOVÁ ŽALÓZIA S MREŽKOU PROTI HĽODAVCOM A HMYZU ROZMERU 200+2450+200/1100 mm, V MENŠÍCH ČASŤACH JE VYŠŤENÉ VZT VETRAČIE POTRUBIE – POVRCHOVÁ ÚPRAVA OCE?OVÝCH PRVKOV POZINKOVANÍM PODA NORMY STN EN ISO 1461
- VEĽKOPLOŠNÉ OCE?OVÉ OKNA S PRERUŠENÝM TEPELNÝM MOSTOM, PLNÉ BEZ OTVÁRANIA, S IZOLAČNÝM DVOJSKLOM, S MATNÚ FÓLIU Z INTERIÉRU. NAVRHÁVANÝ POŽADOVANÝ SOČINITEL PŘECHODU TEPLA PODA STN 73 0540-2, U=max,1,7 W/(m²*K).
- ZATEPLENIE ŽB STĚPŮV A PŘEKLADU PO VÝBÓRANI COPLITOVEJ STENY – LEPIACA MALTA, TEPELNÁ IZOLÁCIA Z MINERÁLNEJ VLNÝ 150 mm KOTVENÁ HMOŽDINKAMI PODA ETICS, LEPIACA MALTA VYSTUŽENÁ SKLOTEXILNOU MREŽKOU, UNIVERZÁLNY ZÁKLAD A ETICS SILIKÁTOVÁ OMIETKA ŠKRABANÁ, FAREBNÝ ODTIEŇ ZHODNÝ S EXISTUJÚCÍU FASÁDOU – COA FARBA JEMNÁ BROSKYŇOVÁ
- PAS OCE?OVÝCH OKIEN UMISTENÝCH POD VEĽKOPLOŠNÝMI OKNAMI ROZMERU 12100/450 mm, S PRERUŠENÝM TEPELNÝM MOSTOM, SKLOPNÉ, S IZOLAČNÝM DVOJSKLOM, S MATNÚ FÓLIU Z INTERIÉRU. NAVRHÁVANÝ POŽADOVANÝ SOČINITEL PŘECHODU TEPLA PODA STN 73 0540-2, U=max,1,7 W/(m²*K), S MREŽKOU PROTI HĽODAVCOM A HMYZU, S OCE?OVOU MREŽOU PROTI VSTUPU OSŮB, VRÁTANE OCE?OVÝCH PARAPETOV – FAREBNÉ PREVEDENIE PRÍRODNÝ HLINIK
- PAS OCE?OVÝCH OKIEN UMISTENÝCH NAD VEĽKOPLOŠNÝMI OKNAMI ROZMERU 12100/450 mm, S PRERUŠENÝM TEPELNÝM MOSTOM, SKLOPNÉ, S IZOLAČNÝM DVOJSKLOM, S MATNÚ FÓLIU Z INTERIÉRU. NAVRHÁVANÝ POŽADOVANÝ SOČINITEL PŘECHODU TEPLA PODA STN 73 0540-2, U=max,1,7 W/(m²*K), S MREŽKOU PROTI HĽODAVCOM A HMYZU, VRÁTANE OCE?OVÝCH PARAPETOV – FAREBNÉ PREVEDENIE PRÍRODNÝ HLINIK
- OCE?OVÁ PROTIDAŽOVÁ ŽALÓZIA S MREŽKOU PROTI HĽODAVCOM A HMYZU S REGULAČNOU KLAPKOU S MANUÁLNYM OVLÁDANÍM, UMISTENÁ V PASE OKIEN POD A NAD VEĽKOPLOŠNÝMI OKNAMI. POVRCHOVÁ ÚPRAVA ŽALÓZIE – TRVÁLE ŽIAROVÉ ZINKOVANIE. ŽALÓZIE LICOVÁť S VONKAŠÍU STRANOU FASÁDY.
- OCE?OVÁ PROTIDAŽOVÁ ŽALÓZIA ROZMERU 700/400 mm S MREŽKOU PROTI HĽODAVCOM A HMYZU, VRÁTANE RÁMU. POVRCHOVÁ ÚPRAVA ŽALÓZIE – TRVÁLE ŽIAROVÉ ZINKOVANIE. ŽALÓZIE LICOVÁť S VONKAŠÍU STRANOU FASÁDY.
- OCE?OVÉ OKNO ROZMERU 900/570 mm, S PRERUŠENÝM TEPELNÝM MOSTOM, SKLOPNÉ, S IZOLAČNÝM DVOJSKLOM, S MATNÚ FÓLIU Z INTERIÉRU. NAVRHÁVANÝ POŽADOVANÝ SOČINITEL PŘECHODU TEPLA PODA STN 73 0540-2, U=max,1,7 W/(m²*K), S MREŽKOU PROTI HĽODAVCOM A HMYZU, MREŽOU PROTI VSTUPU OSŮB, VRÁTANE OCE?OVÉHO PARAPETU – FAREBNÉ PREVEDENIE PRÍRODNÝ HLINIK
- OCE?OVÁ PROTIDAŽOVÁ ŽALÓZIA S MREŽKOU PROTI HĽODAVCOM A HMYZU S REGULAČNOU KLAPKOU S MANUÁLNYM OVLÁDANÍM, POVRCHOVÁ ÚPRAVA ŽALÓZIE – TRVÁLE ŽIAROVÉ ZINKOVANIE. ŽALÓZIE LICOVÁť S VONKAŠÍU STRANOU FASÁDY.
- ZOSILŇOVACÍ OCE?OVÝ PROFIL IPE 120+2xPL120x10x140. POD STROPOM, KOTVENÝ DO EXISTUJÚCEHO ŽELEZOBETONOVEHO PŘEVĽAKU ZBOKU KOTVAMI. POVRCHOVÁ ÚPRAVA OCE?OVÝCH PRVKOV NÁTEROVÝM SYSTÉMOM PODA STN EN ISO 12944-5 (PREVEDENIE PROTIKORÓZNEJ OCHRANY OCE?OVÝCH KONŠTRUKCII PODA STN EN ISO 12944-7) ALEBO S POVRCHOVOU ÚPRAVOU POZINKOVANÍM PODA NORMY STN EN ISO 1461 – POŽRI ČASŤ STATIKA

POZNÁMKY

- PLATIA VŽDY VÝKRESY S NOVÝMI INDEXAMI
- VŠETKY ROZMERY KONTROLOVAť NA STAVBE! STAVEBNÉ ÚPRAVY PREKONTROLOVAť A KOORDINOVAť S VÝKRESMI JEDNOTLIVÝCH PROFESÍ!

EURÓPSKA ÚNIA
Európske štrukturálne a investičné fondy
OP Integrovaná infraštruktúra 2014 – 2020

MINISTERSTVO
DOPRAVY A VÝSTAVBY
SLOVENSKEJ REPUBLIKY

B06

SÚRADNICOVÝ SYSTÉM: S-JTSK v realizácii JTSK VÝŠKOVÝ SYSTÉM: BpV

NÁZOV STAVBY	Modernizácia elektrických tratí RUŽINOVSKÁ RADIÁLA		
OBEDNÁVATEĽ	Hlavné mesto Slovenskej republiky Bratislava Primaciálne nám. 1, 814 99 Bratislava		
PROJEKTANT	DOPRAVOPROJEKT, a.s. Kominárska 141/2,4 832 03 Bratislava		
PROJEKTANT OBJEKTU	DOPRAVOPROJEKT, a.s., divízia Bratislava II, Kominárska 141/2,4, 832 03 Bratislava		
KRAJ: BRATISLAVSKÝ	OPIS: Bratislava II, Bratislava II	ČÍSLO	05.2023
KATASTRÁLNE OZEMIE: Nové Mesto, Mly, Ružinov		FORMÁT	12 x A4
NÁZOV OBJEKTU	PROTIPOŽIARNE ZABEZPEČENIE STAVBY		
NÁZOV PRÍLOHY	MENIAREŇ LEGIONÁRSKA – PÔDORYS 2.NP	Č. ZÁKAZY	8632-01
		Č. PRÍLOHY	009