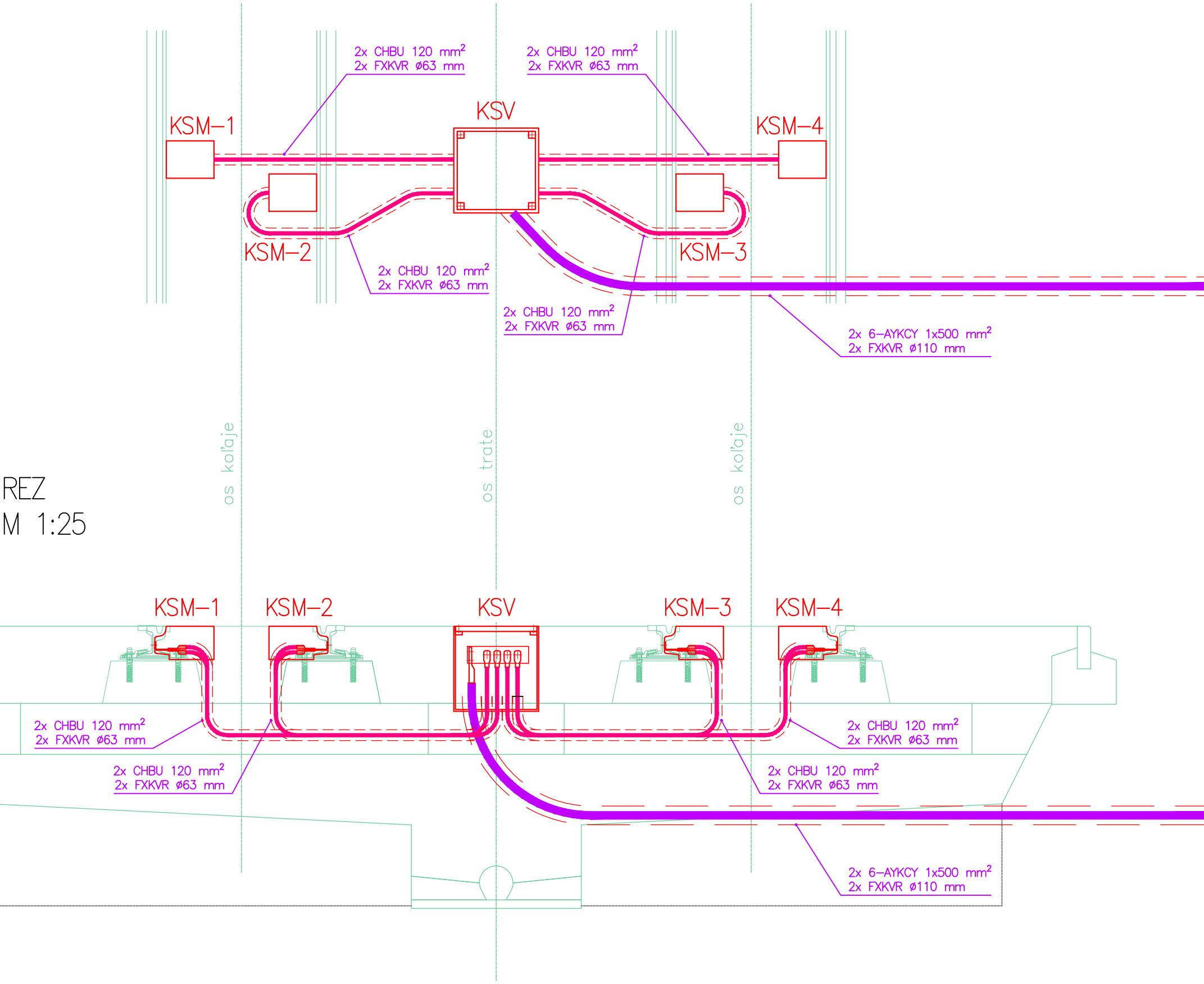
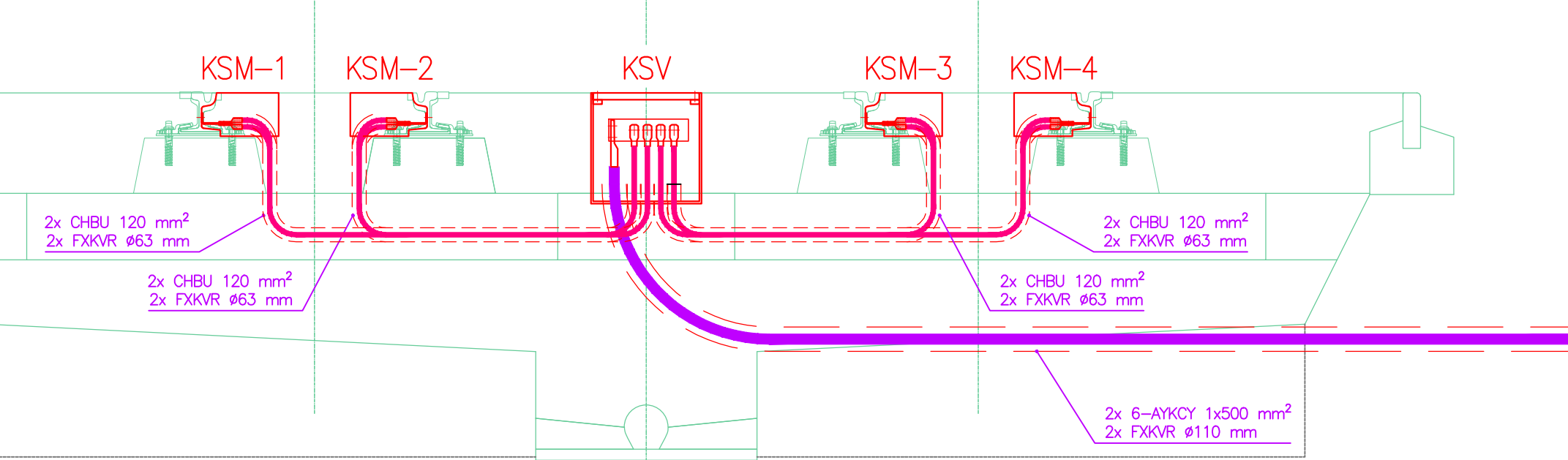


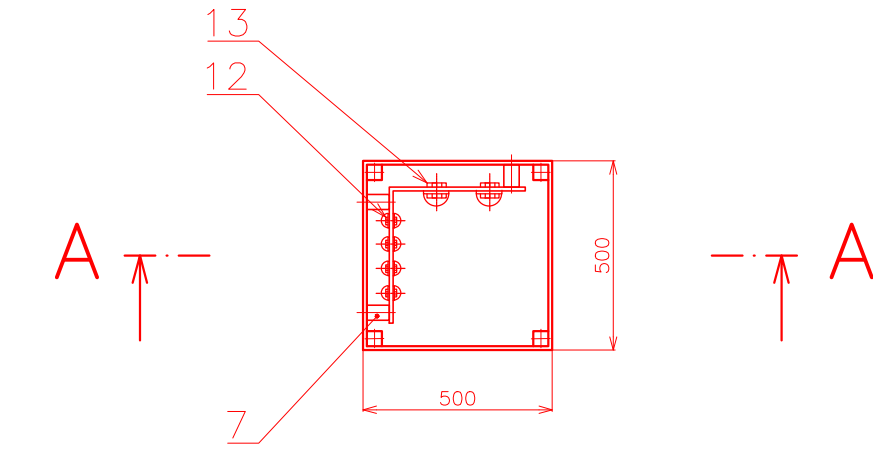
PÔDORYS
M 1:25



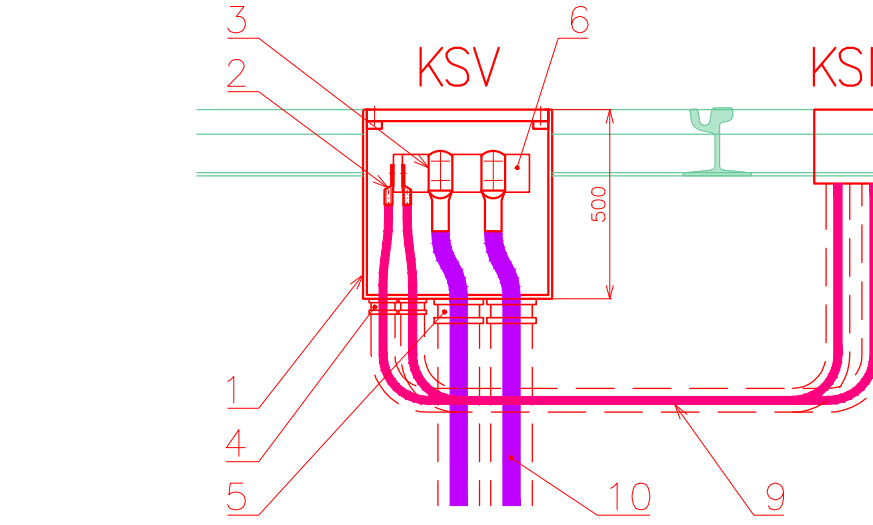
REZ
M 1:25



PÔDORYS KSV
M 1:20



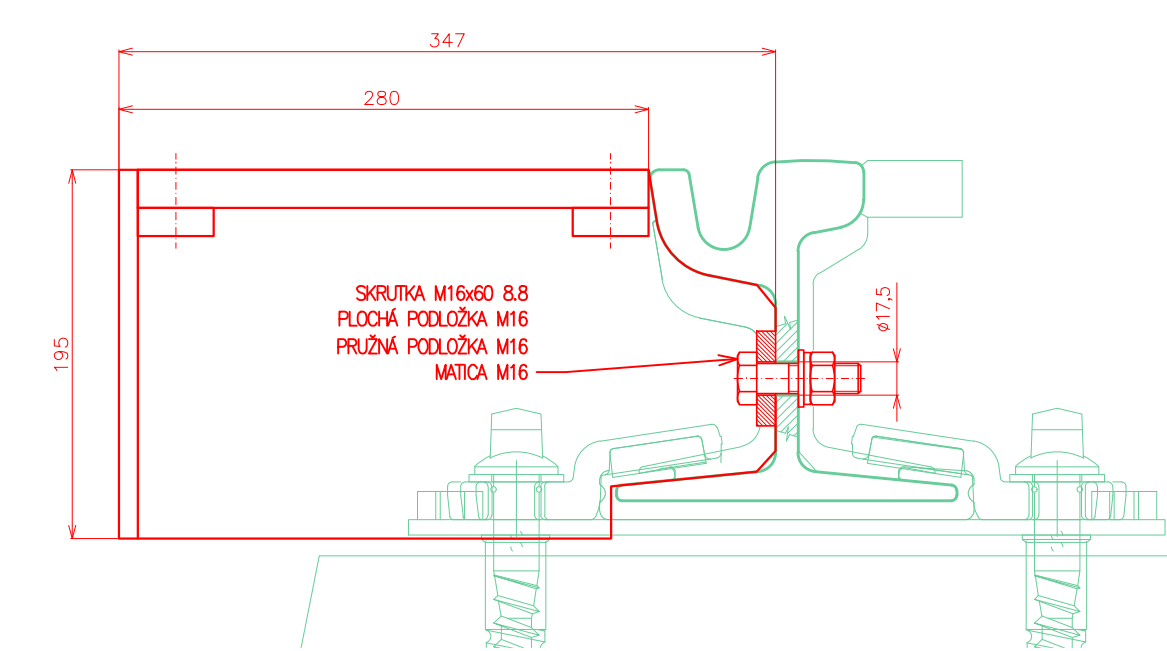
REZ KSV
M 1:20



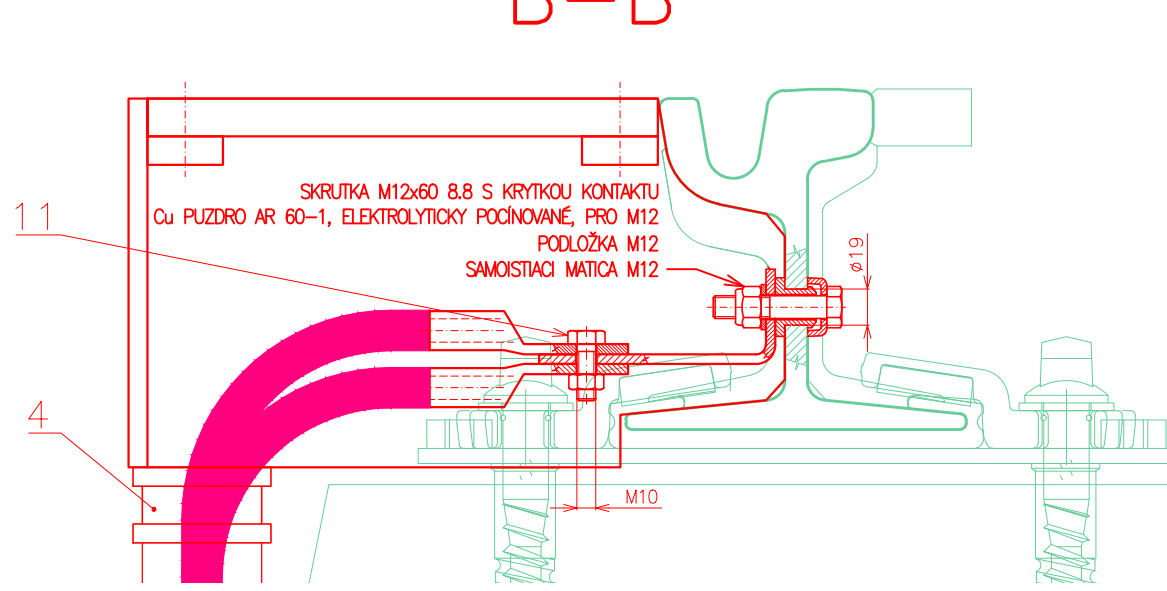
LEGENDA

- | POL. Č. | NÁZOV |
|---------|---|
| 1 | SKRINKA SSK 500x500x500 BEZ DNA |
| 2 | KÁBLOVÉ OKO 120 mm² – MOSADZNÉ |
| 3 | KÁBLOVÉ OKO 0310–0420 – 500 mm² |
| 4 | UPCHÁVKA ø63 |
| 5 | UPCHÁVKA ø110 |
| 6 | PRÍPOJNICA 10x100 |
| 7 | IZOLÁTOR PORCELÁNOVÝ |
| 8 | KOLÁJOVÁ SKRINKA MALÁ 280x220x200 BEZ DNA |
| 9 | KÁBEL CHBU 120 mm² |
| 10 | KÁBEL 6–AYKCY 1x500 mm² |
| 11 | M10 S PODLOŽKOU A MATICOU |
| 12 | M12 S PODLOŽKOU A MATICOU |
| 13 | M16 S PODLOŽKOU A MATICOU |

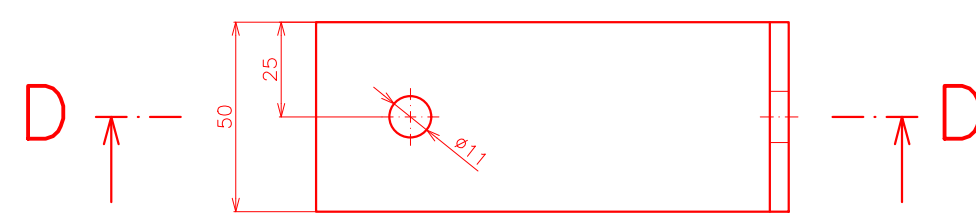
REZ KSM – UCHYTENIE KOLÁJOVEJ SKRINKY
M 1:4



REZ KSM – UCHYTENIE PRAPORCA
M 1:4



VÝKRES PRAPORCA – PÔDORYS
M 1:2



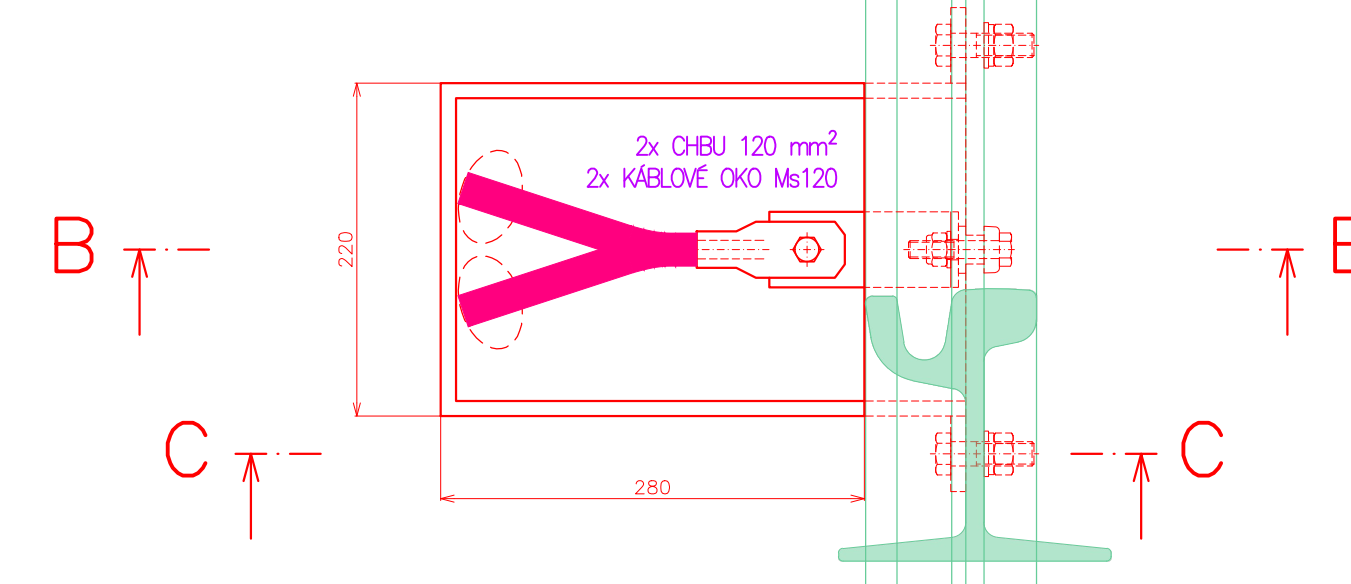
SÚSTAVA: Trolejové vedenie 2 DC 600V (2 DC 750V)
+ Pôl v trolejovom vodiči, – Pôl v koľaji

OCHRANNÉ OPATRENIA PROTI DOTYKU ŽIVÝCH ČASTÍ:
– STN EN 50122–1/2011 Ochrana vzdušnou vzdialenosťou čl. 5.2

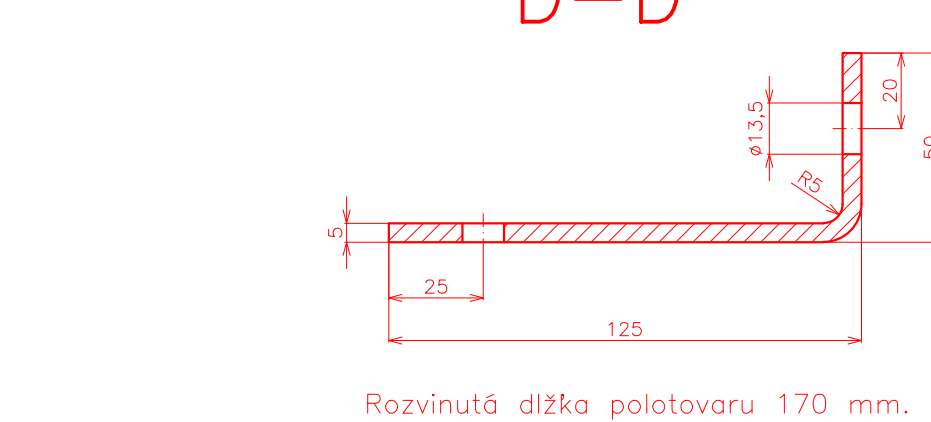
OCHRANNÉ OPATRENIA PROTI DOTYKU NEŽIVÝCH ČASTÍ:
– STN EN 50122–1/2011 Dvojité izolácia vrchného trolejového vedenia čl. 6.2.3.2
– Pre napájacie body (stožiare na ktorých sú umiestnené bleskoisky):
STN EN 50122–1/2011 čl. 6.2.2.1 + Prístroje na obmedzenie napätia príloha F – časť F.2

Prostredie v zmysle STN 33 2000–5–51/2010: VI – Vonkajšie priestory

PÔDORYS KSM
M 1:5



VÝKRES PRAPORCA – REZ
M 1:2



D-602

SÚRADNICOVÝ SYSTÉM: S–JTSK v realizácii JTSK VÝŠKOVÝ SYSTÉM: Bpv

NÁZOV STAVBY	
Modernizácia električkových tratí RUŽINOVSKÁ RADIÁLA	
OBJEDNÁVATEL'	Hlavné mesto Slovenskej republiky Bratislava Prímadičné nám. 1, 814 99 Bratislava

PROJEKTANT	DOPRAVOPROJEKT, a.s. Kornárska 141/2,4 832 03 Bratislava	
HLAVNÝ INŽINIER PROJEKTU	Ing. Nikola Granič	PODPIS
ČÍSLO ZAKAZKY	8632–01	

PROJEKTANT OBJEKTU	Elektroline a.s., K Ládví 1805/20, 184 00 Praha 8	
ZODPOVEDNÝ PROJEKTANT	Ing. Gabriela Kotáčková	PODPIS
VYPRACOVAL	Ing. Kateřina Švehlová	PODPIS
KONTROLOVAL	Ing. Jakub Kern	PODPIS
IDENTIFIKAČNÉ ČÍSLO PRÍLOHY	MET–RR–DSP–C–D000–60200–071–X	

KRAJ: BRATISLAVSKÝ	OKRES: Bratislava I, Bratislava II, Bratislava III	DATUM	05.2023
KATASTRÁLNE OZEMIE: Staré Mesto, Nové Mesto, Nivy, Ružinov		FORMÁT	5x A4
NÁZOV OBJEKTU	NAPÁJACIE A SPÄTNÉ VEDENIE	MIERKA	1:25,1:20,1:5,1:4,1:2
		STUPEŇ PD	DSP
NÁZOV PRÍLOHY	PRÍPOJENIE SPÄTNÝCH KÁBLOV	Č. ZAKAZKY	8632–01
		Č. PRÍLOHY	071