



Zákazka na uskutočnenie stavebných prác

„Modernizácia električkovej trate - Ružinovská radiála“

SÚŤAŽNÉ PODKLADY

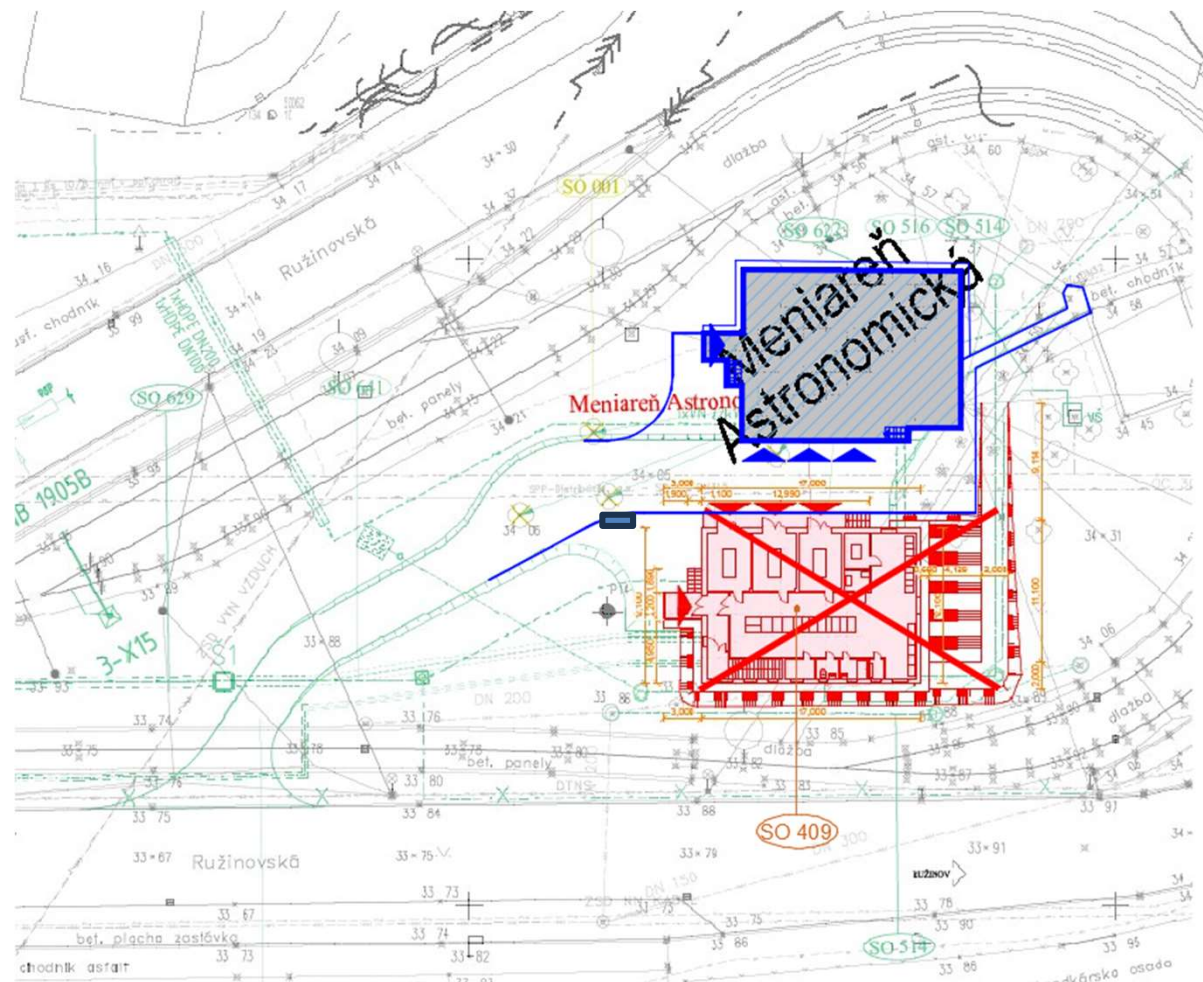
**Zväzok 3, Príloha č.17
Požiadavky na návrh a posun meniarne
Astronomická, vrátane dotknutých a súvisiacich
objektov**

Bratislava, 01/2025

MET - RUŽINOVSKÁ RADIÁLA

Požiadavky na návrh a posun meniarne
Astronomická a súvisiacich objektov

Zmena DSP pre DRS



Navrhnutá meniareň Astronomická je v kolízii s trasou predĺženia Ružinovskej radiály. V rámci MET-RR je potrebná úprava polohy meniarne vrátane všetkých súvislostí.

Nová poloha meniarne Astronomická je v zrkadlovej polohe oproti navrhovanej v DSP MET-RR.

Úprava polohy meniarne Astronomická oproti DSP bude predmetom Zmeny stavby pred dokončením. Je potrebná projekčná úprava dotknutých stavebných objektov projektovej dokumentácie DRS pre MET-RR.

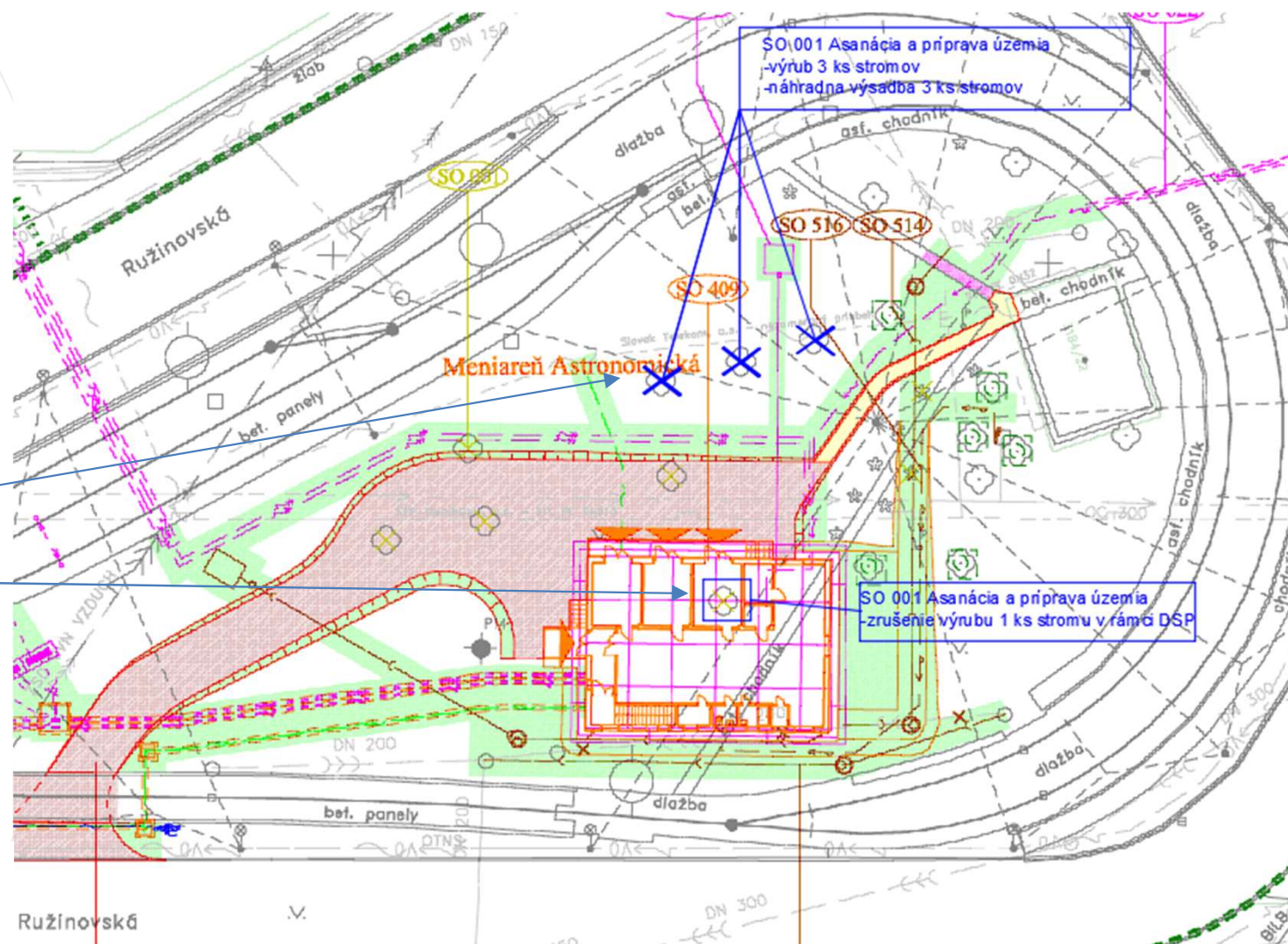
Súvisiace stavebné objekty

001	Asanácie a príprava územia	zmena DSP
033	Vegetačné úpravy Ružinov	zmena DSP
060	Náhradná výsadba	zmena DSP
125	Meniareň Astronomická, prístupová komunikácia	zmena DSP
391	Tvárniová trať pre DPB	zmena DSP
409	Meniareň Astronomická	zmena DSP
514	Meniareň Astronomická, kanalizačná prípojka	zmena DSP
516	Meniareň Astronomická, vodovodná prípojka	zmena DSP
602	Napájacie a spätné vedenie	zmena DSP
622	Meniareň Astronomická, prípojka NN	zmena DSP
629	Meniareň Astronomická, prípojka VN	zmena DSP
641	Optický kábel ovládania meniarní Ružová dolina a Astronomická	zmena DSP
642	Kabelizácia pre informačný systém DPD	zmena DSP
664	Diaľkové ovládanie meniarne Astronomická	bez zmeny DSP

SO 001 Asanácia a príprava územia
SO 033 Vegetačné úpravy Ružinov
SO 060 Náhradná výsadba

- Potrebná úprava konania pre výrub (konanie CS 5971/2021/REM) a úprava inventarizácie drevín.
- Výrub 3 ks stromov, vid'. obrázok, vzhľadom k novej polohe meniarne.
- Zrušenie výrubu 1ks stromu v rámci DSP, vid'. obrázok.
- Vegetačné úpravy zahŕňajúce ochranu stromov v okolí meniarne upraviť podľa nárokov vyplývajúcich z novej polohy meniarne Astronomická.

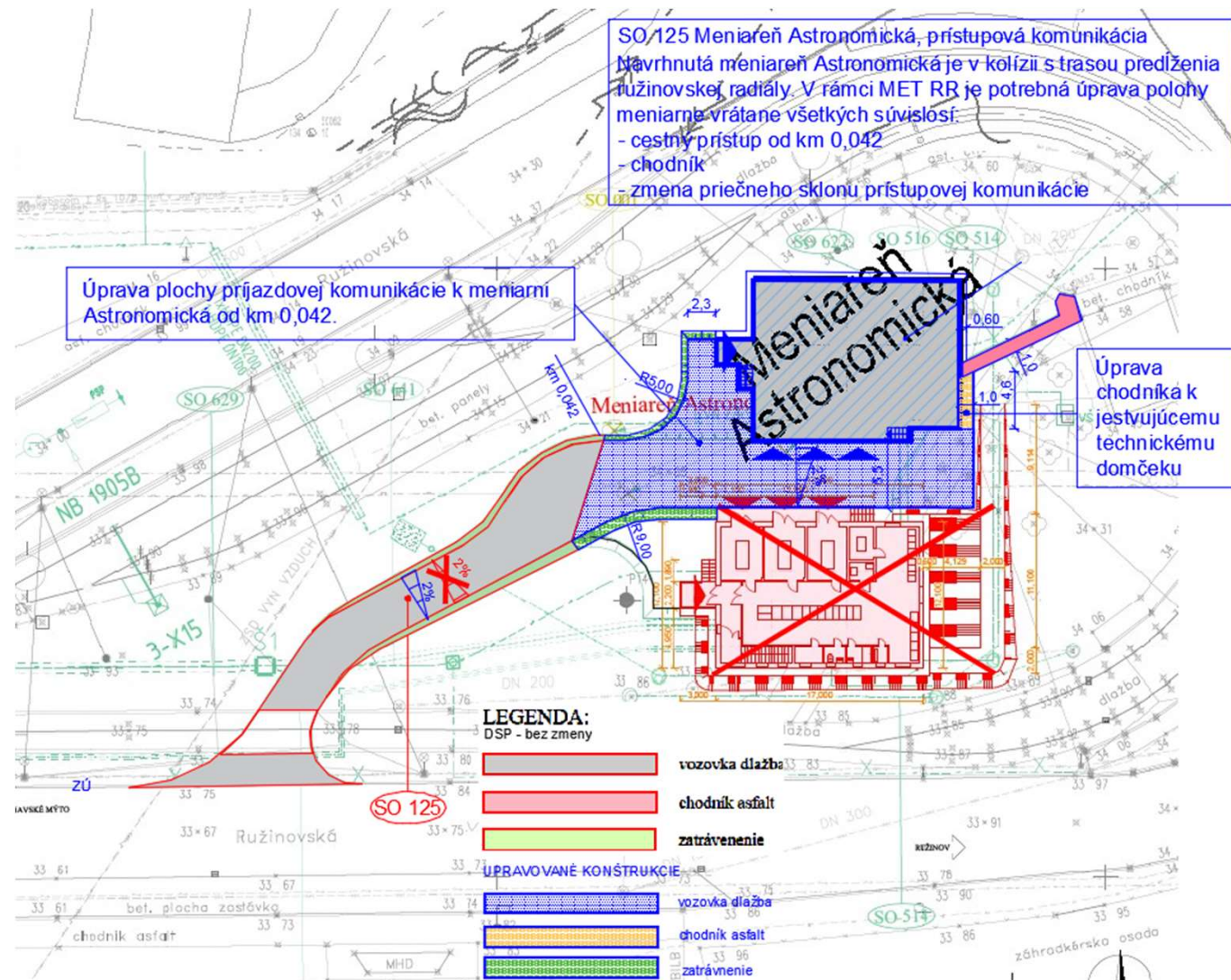
MODRÁ – požadované zmeny v PD



SO 125 Meniareň Astronomická prístupová komunikácia

- Vzhľadom k úprave polohy meniarne je potrebná úprava prístupovej komunikácie a chodníka.
- úprava prístupovej komunikácie od km 0,042
- úprava priečného sklonu prístupovej komunikácie vzhľadom na zrkadlovú polohu meniarne
- Úprava smerového vedenia chodníka k jestvujúcemu technickému domčeku

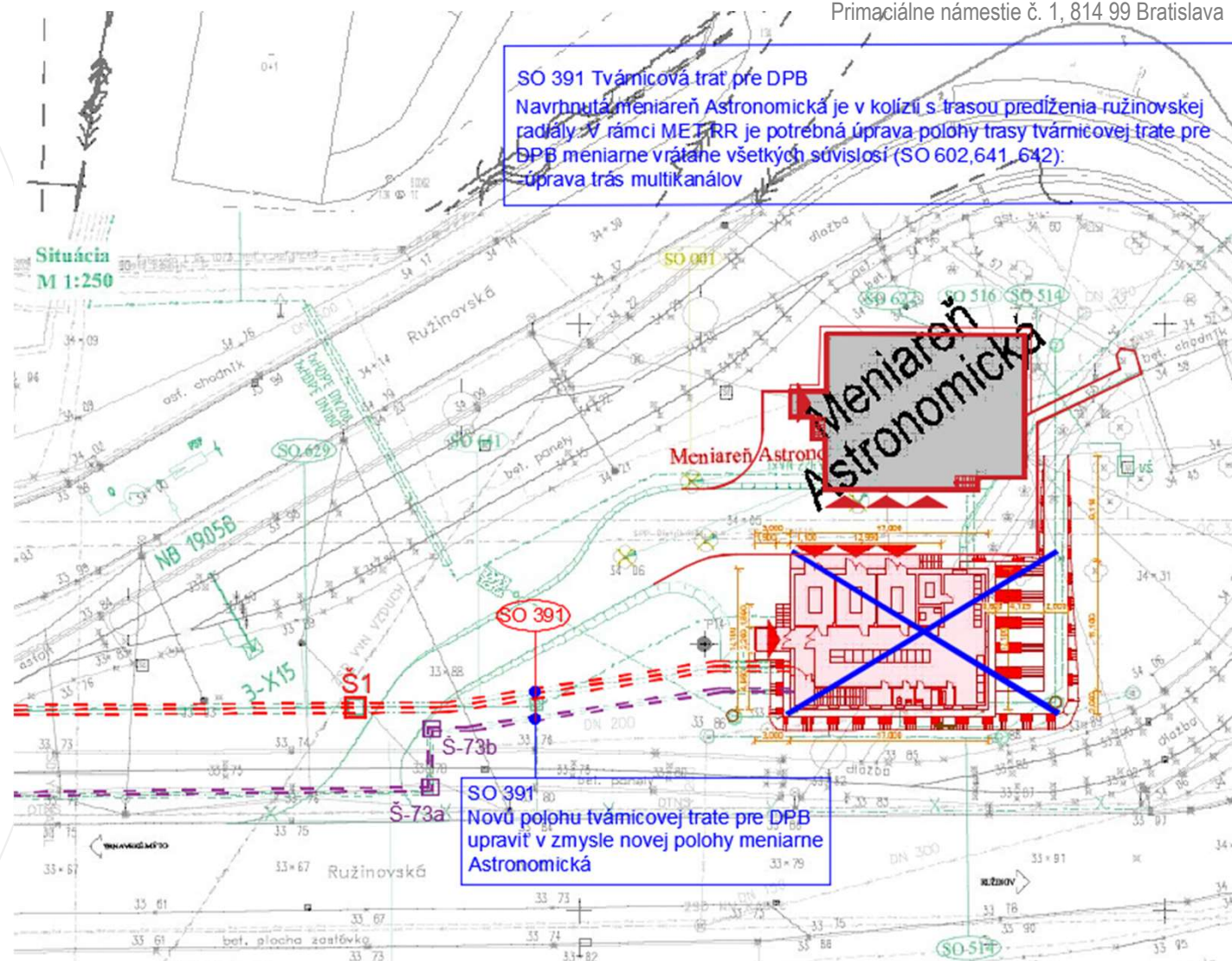
MODRÁ – požadované zmeny v PD
ČERVENÁ - zrušenie



SO 391 Tvárniová trať pre DPB

- Vzhľadom k úprave polohy meniarne je potrebná úprava tvárniovovej trate pre DPB vrátane všetkých súvisiacich SO (602, 641, 642).

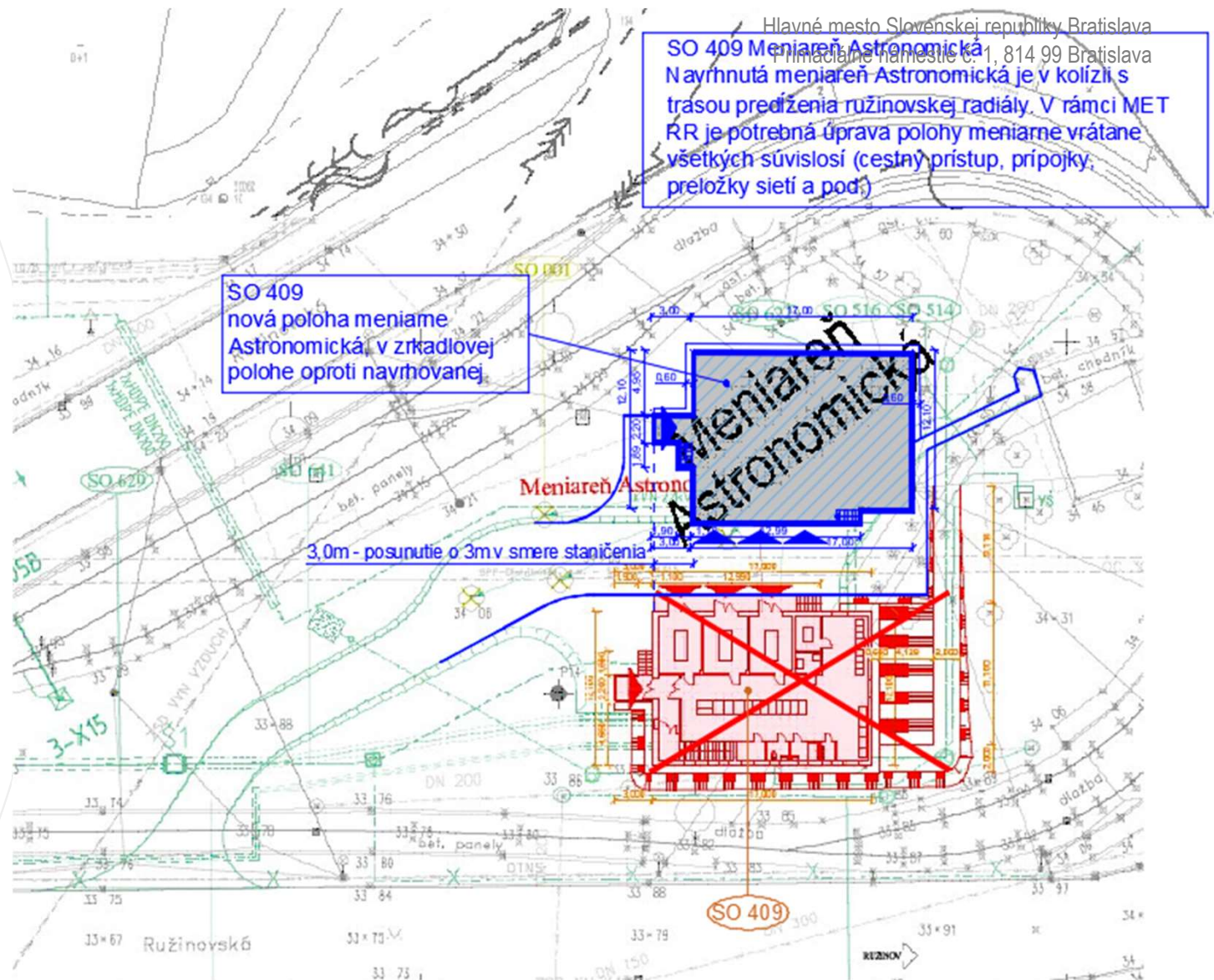
MODRÁ – požadované zmeny v PD



SO 409 Meniareň Astronomická

- Nová poloha meniarne Astronomická v zrkadlovej polohe oproti navrhovanej v DSP, 3 m posun v smere staničenia

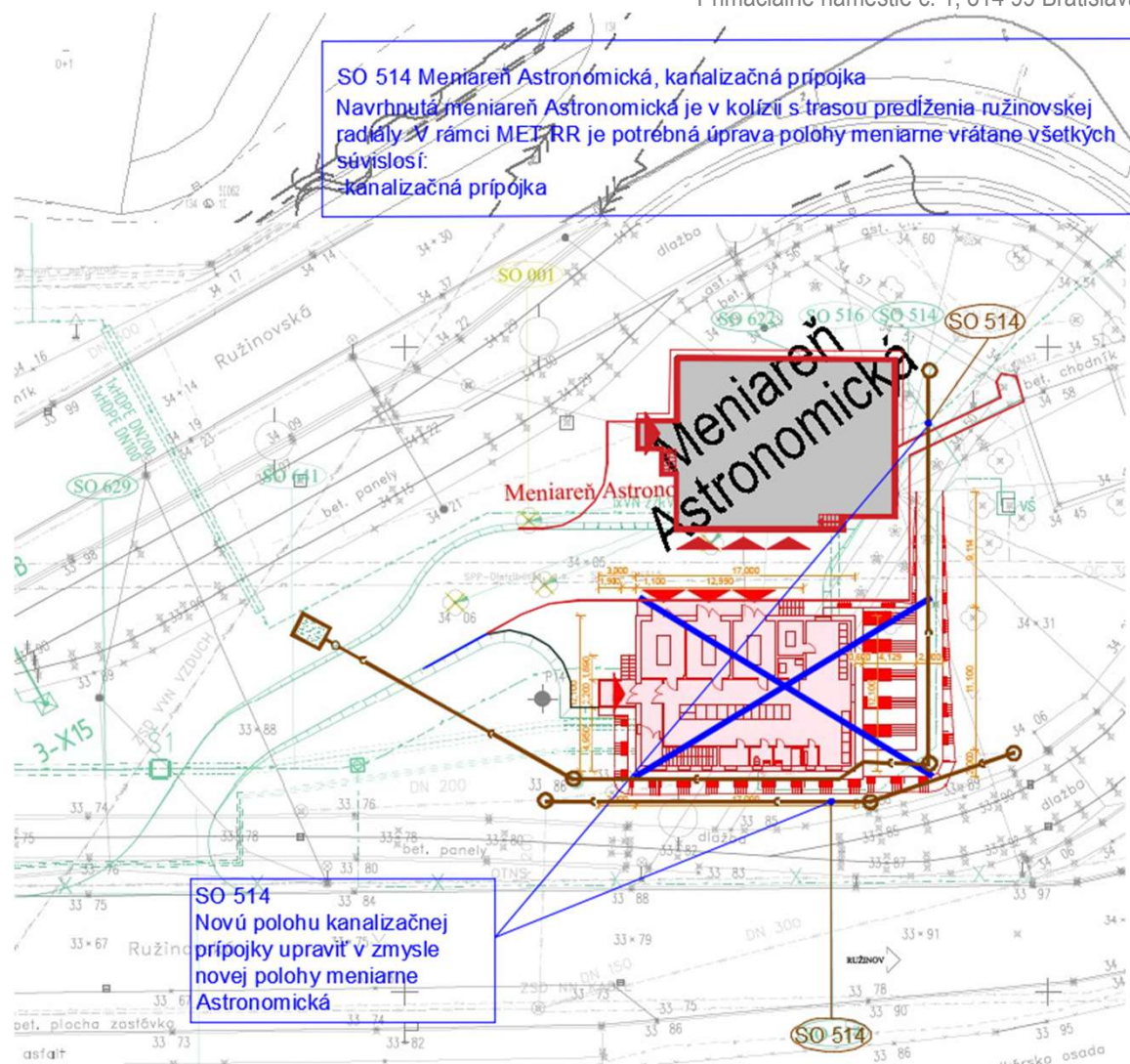
MODRÁ – požadované zmeny v PD



SO 514 Meniareň Astronomická kanalizačná prípojka

- Polohu a technické parametre kanalizačnej prípojky je potrebné upraviť vzhľadom k novej polohe meniarne

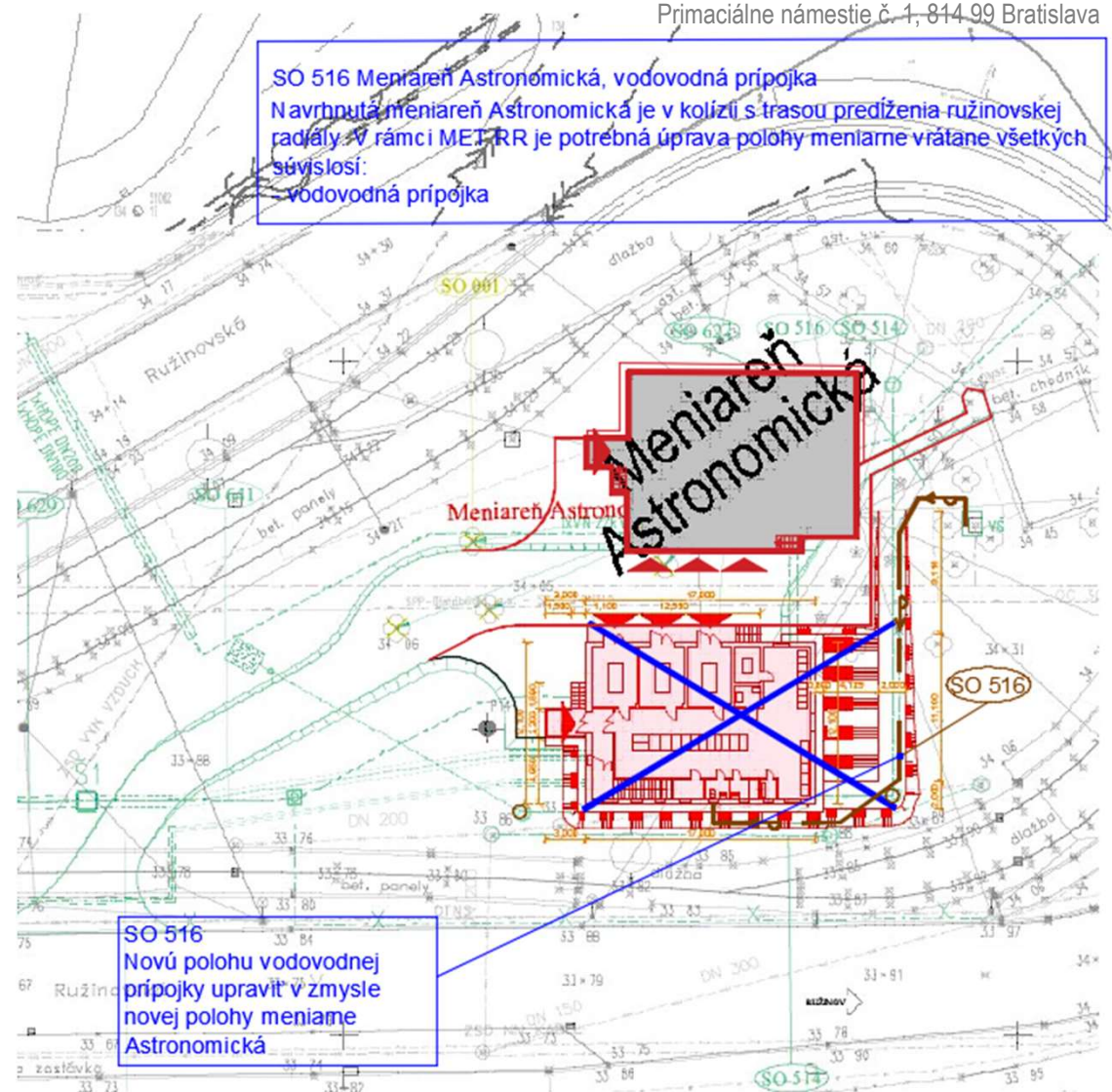
MODRÁ – požadované zmeny v PD



SO 516 Meniareň Astronomická vodovodná prípojka

- Polohu a technické parametre vodovodnej prípojky je potrebné upraviť vzhľadom k novej polohe meniarne

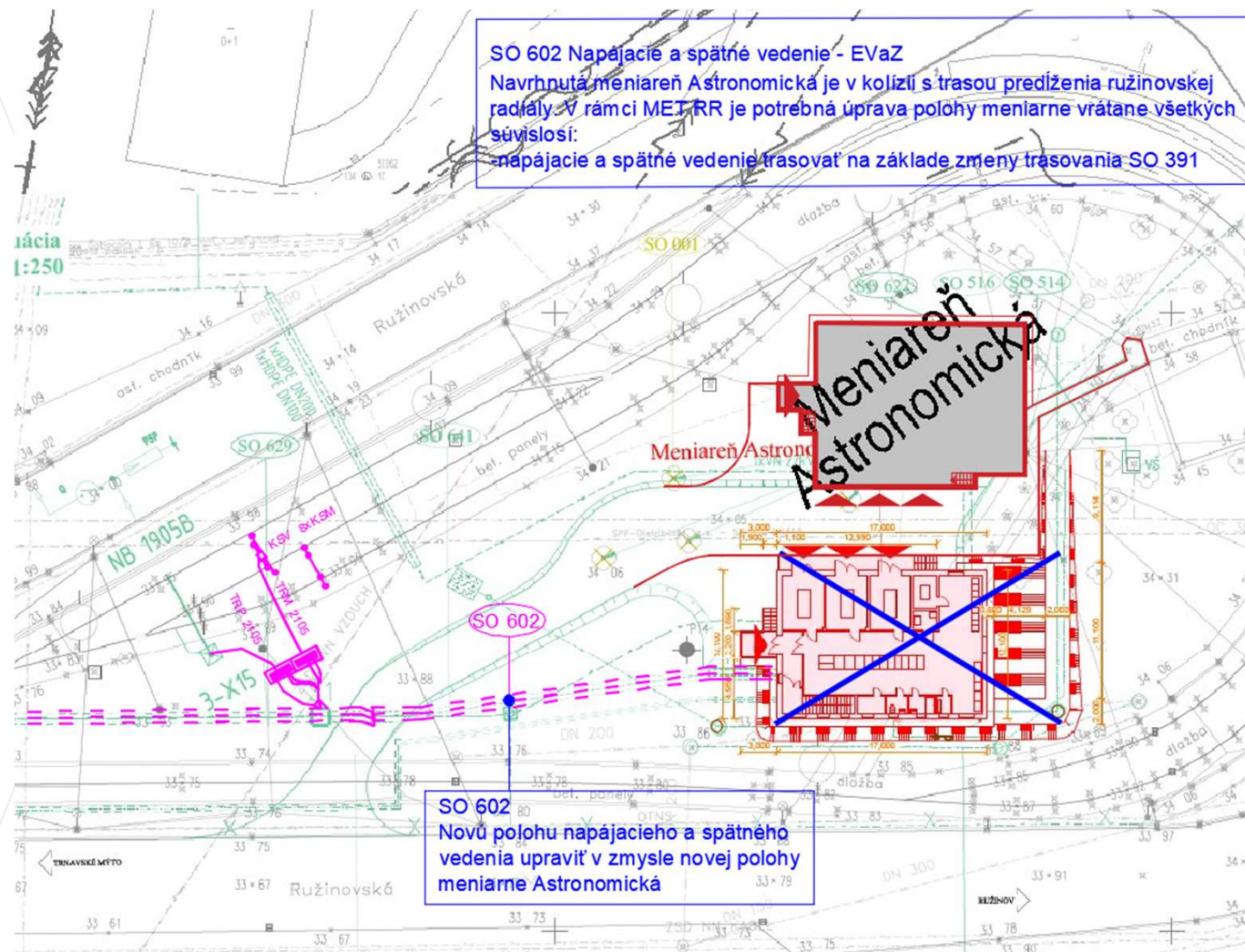
MODRÁ – požadované zmeny v PD



SO 602 Napájacie a spätné vedenie

- Polohu a technické parametre napájacieho a spätného vedenia je potrebné upraviť vzhľadom k novej polohe meniarne
- Napájacie a spätné vedenie trasovať na základe zmeny SO 391

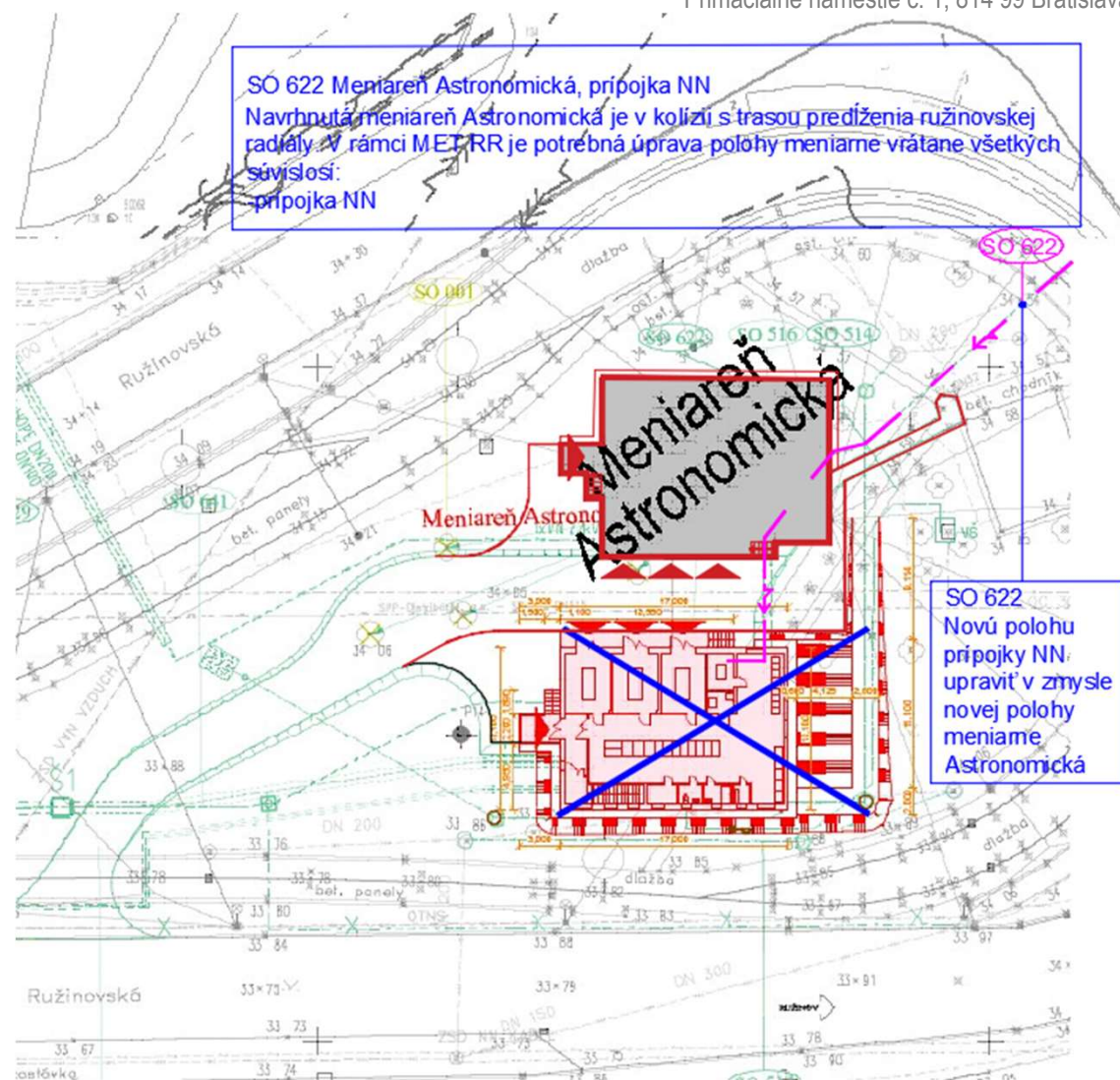
MODRÁ – požadované zmeny v PD



SO 622 Meniareň Astronomická prípojka NN

- Polohu a technické parametre prípojky NN je potrebné upraviť vzhľadom k novej polohe meniarne

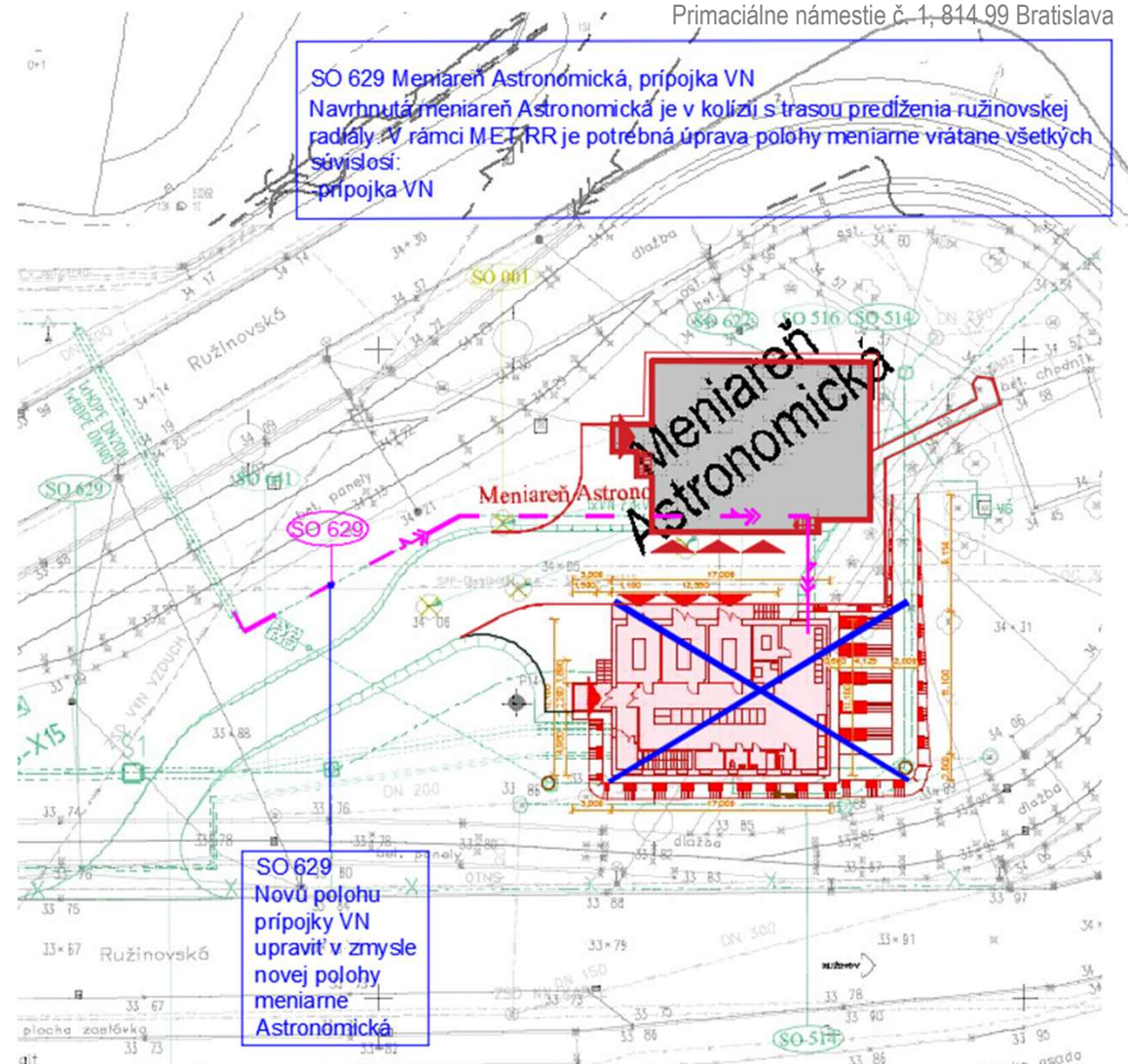
MODRÁ – požadované zmeny v PD



SO 629 Meniareň Astronomická prípojka VN

- Polohu a technické parametre prípojky VN je potrebné upraviť vzhľadom k novej polohe meniarne

MODRÁ – požadované zmeny v PD



SO 641 Optický kábel ovládania meniarňí Ružová dolina a Astronomická

SO 642 Kabelizácia pre informačný systém D

- Polohu a technické parametre optického kábla pre meniareň Astronomická a kabelizáciu pre informačný systém DPB je potrebné upraviť vzhľadom k novej polohe meniarne
- Úpravu SO 641 a SO 642 trasovať na základe zmeny SO 391

MODRÁ – požadované zmeny v PD

