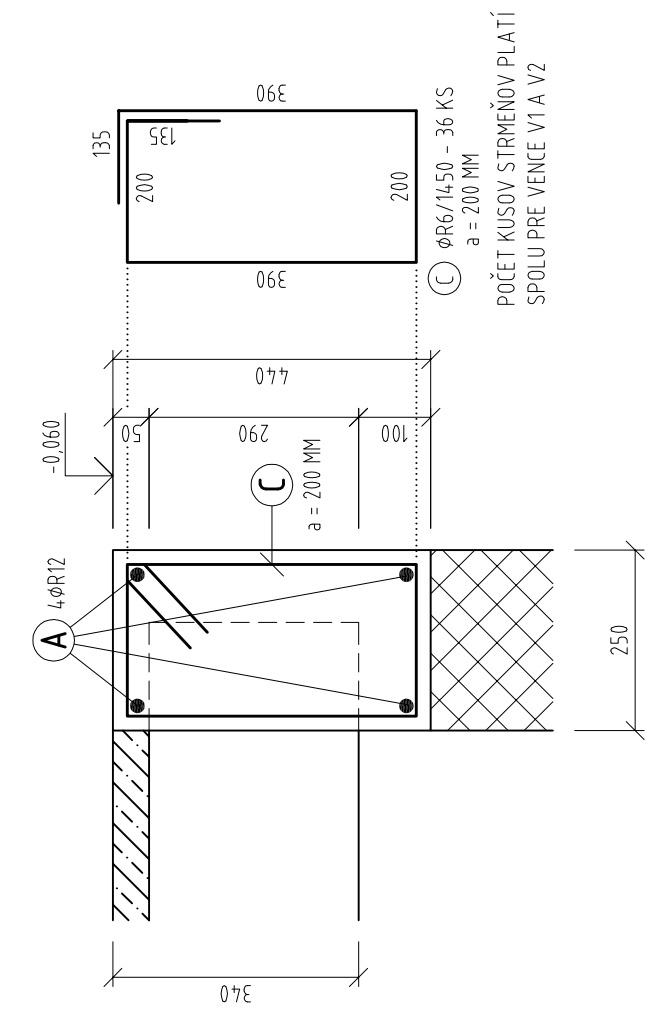
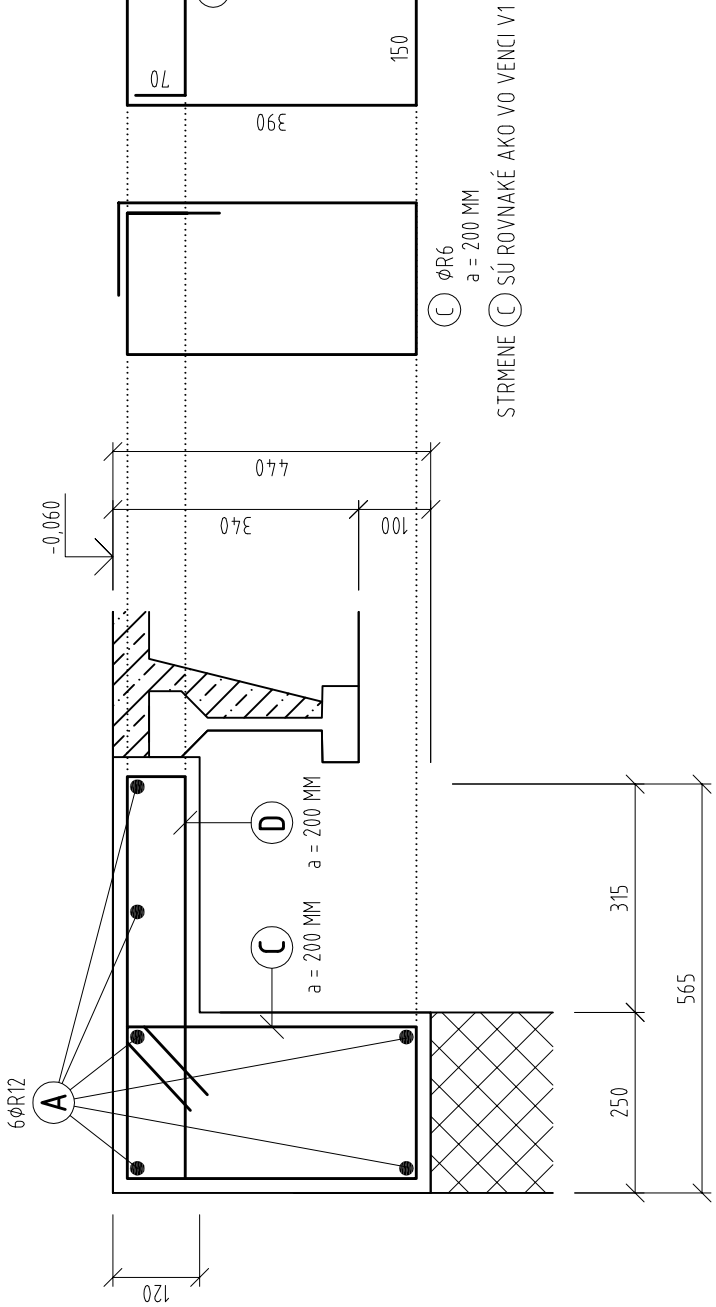


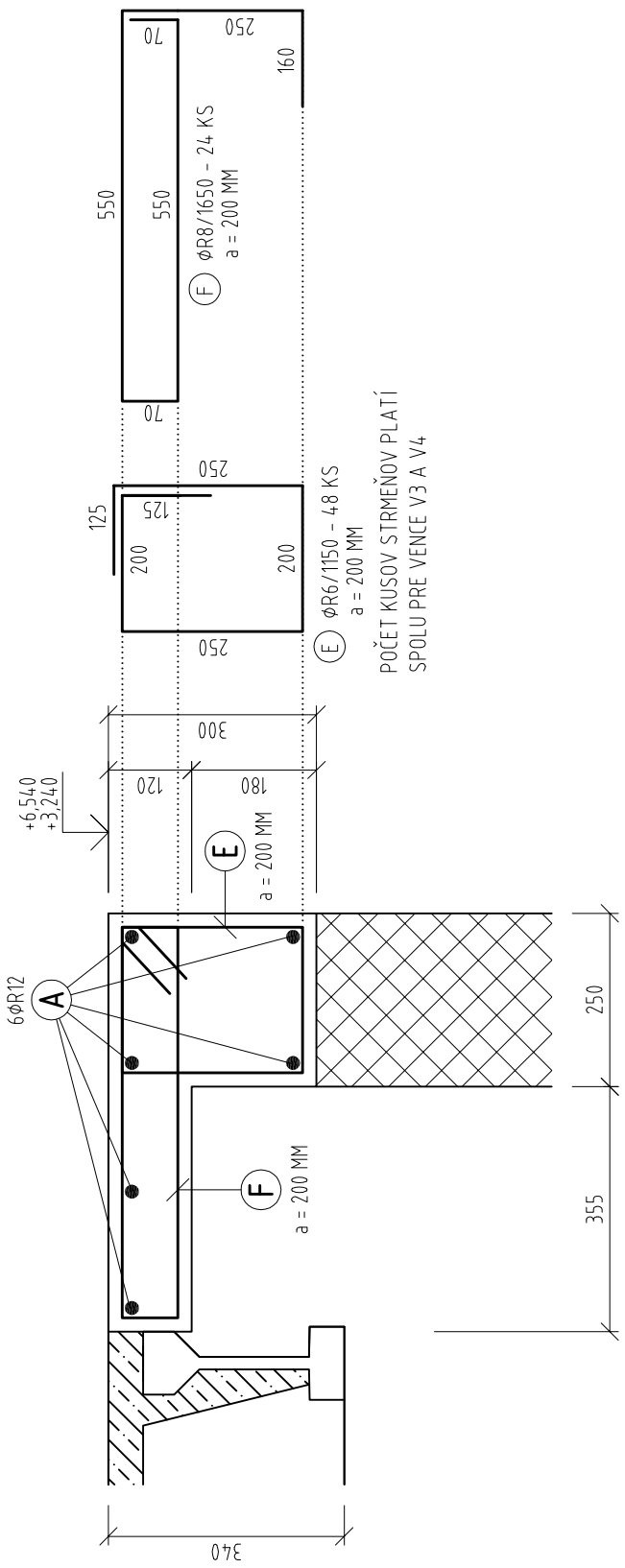
VENIEC V1 – 2,20 M



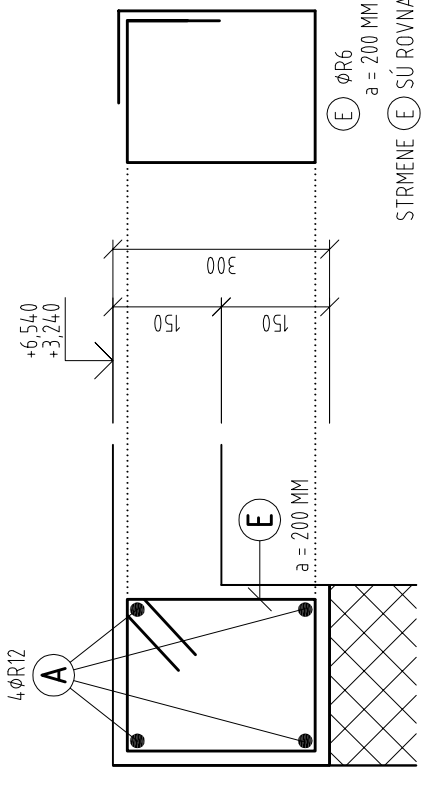
VENIEC V2 – 4,80 M



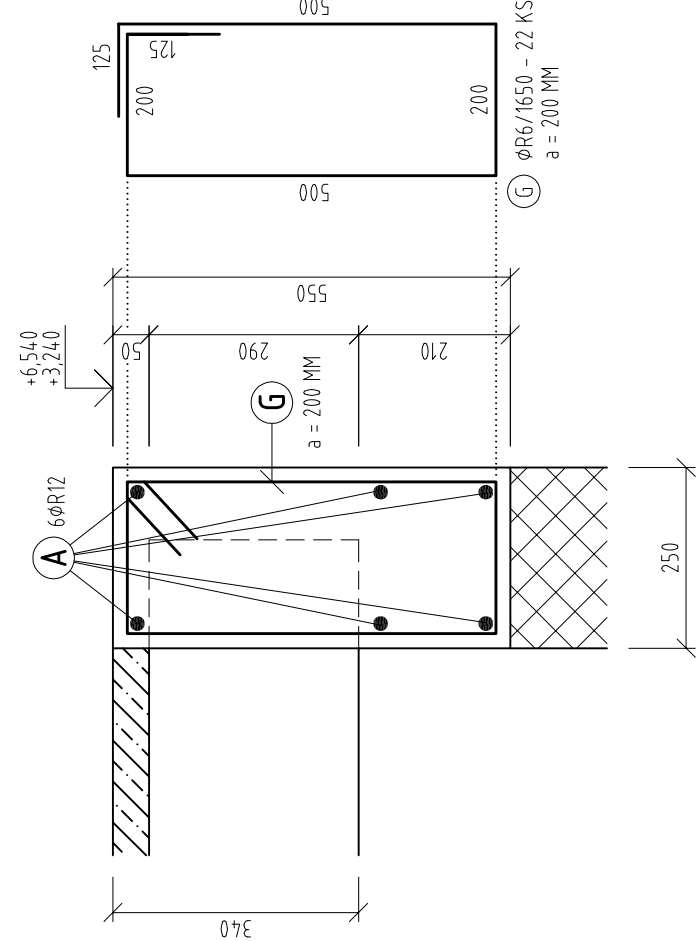
VENIEC V3 – 4,80 M



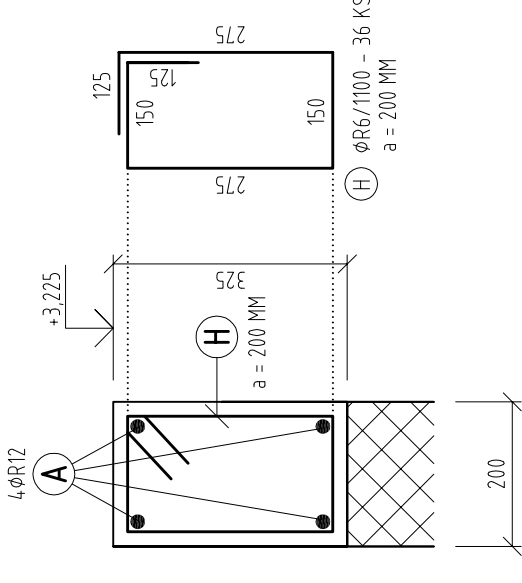
VENIEC V4 – 4,80 M



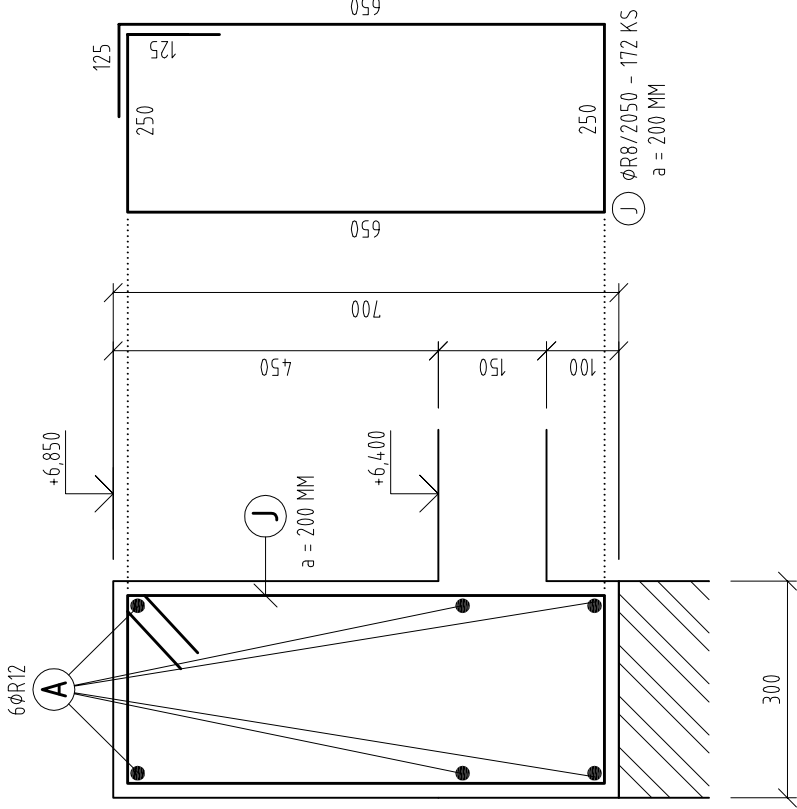
VENIEC V5 – 4,40 M



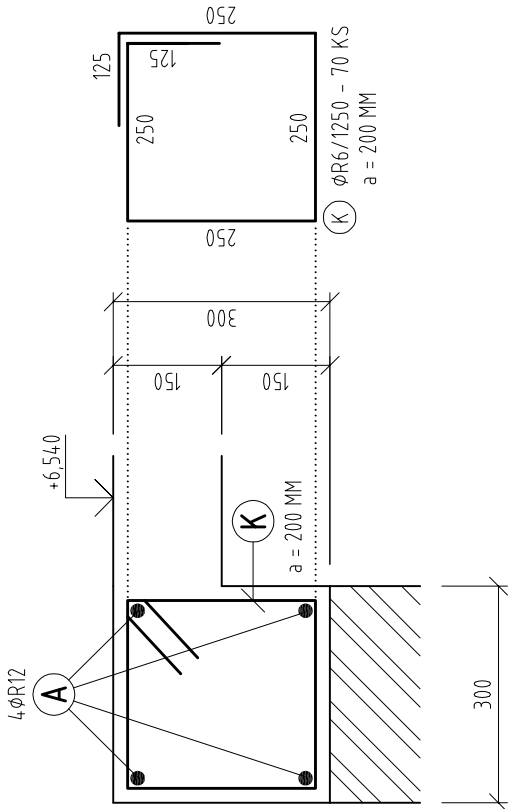
VENIEC V6 – 7,00 M



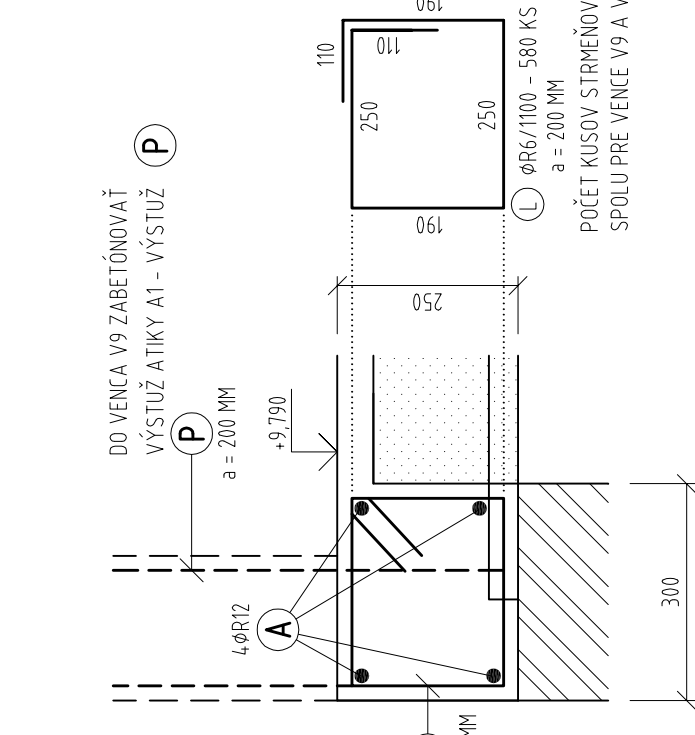
VENIEC V7 – 34,10 M



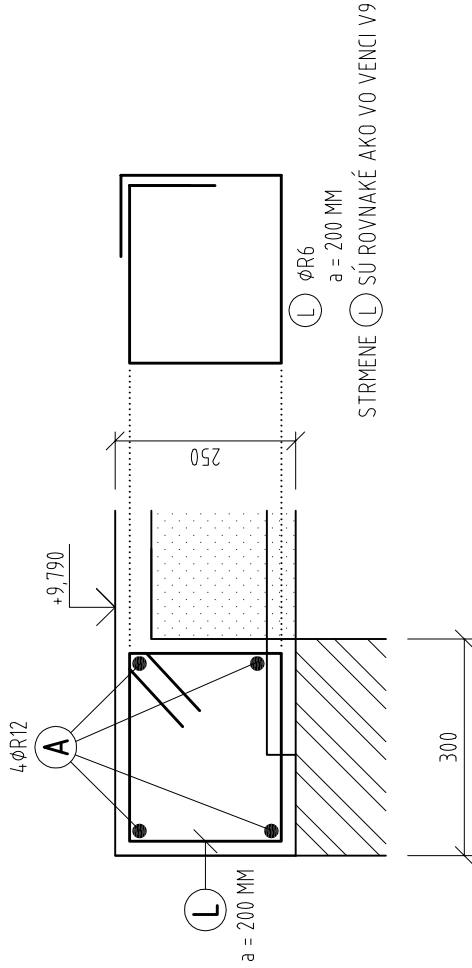
VENIEC V8 – 13,80 M



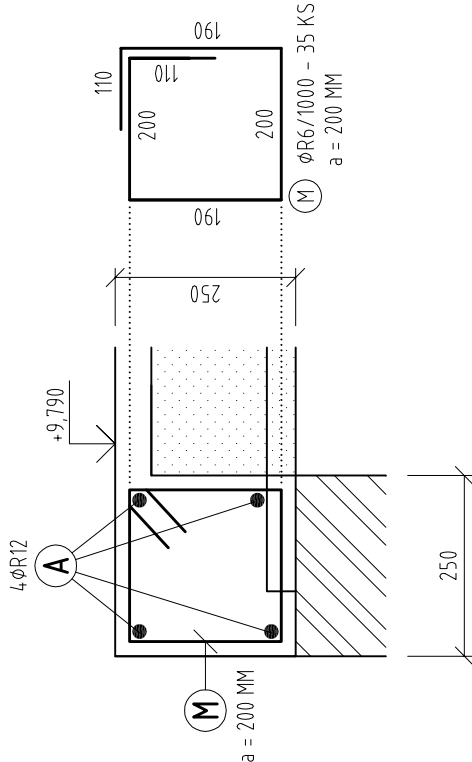
VENIEC V9 – 14,00 M



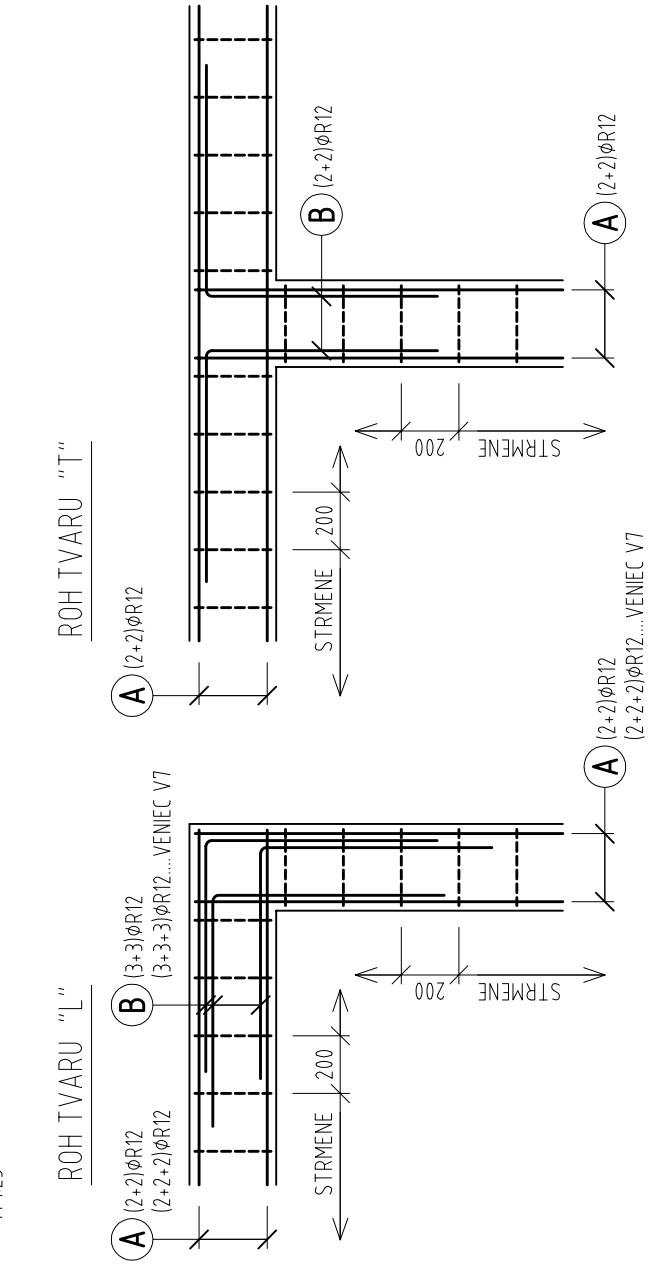
VENIEC V10 – 101,00 M



VENIEC V11 – 6,65 M

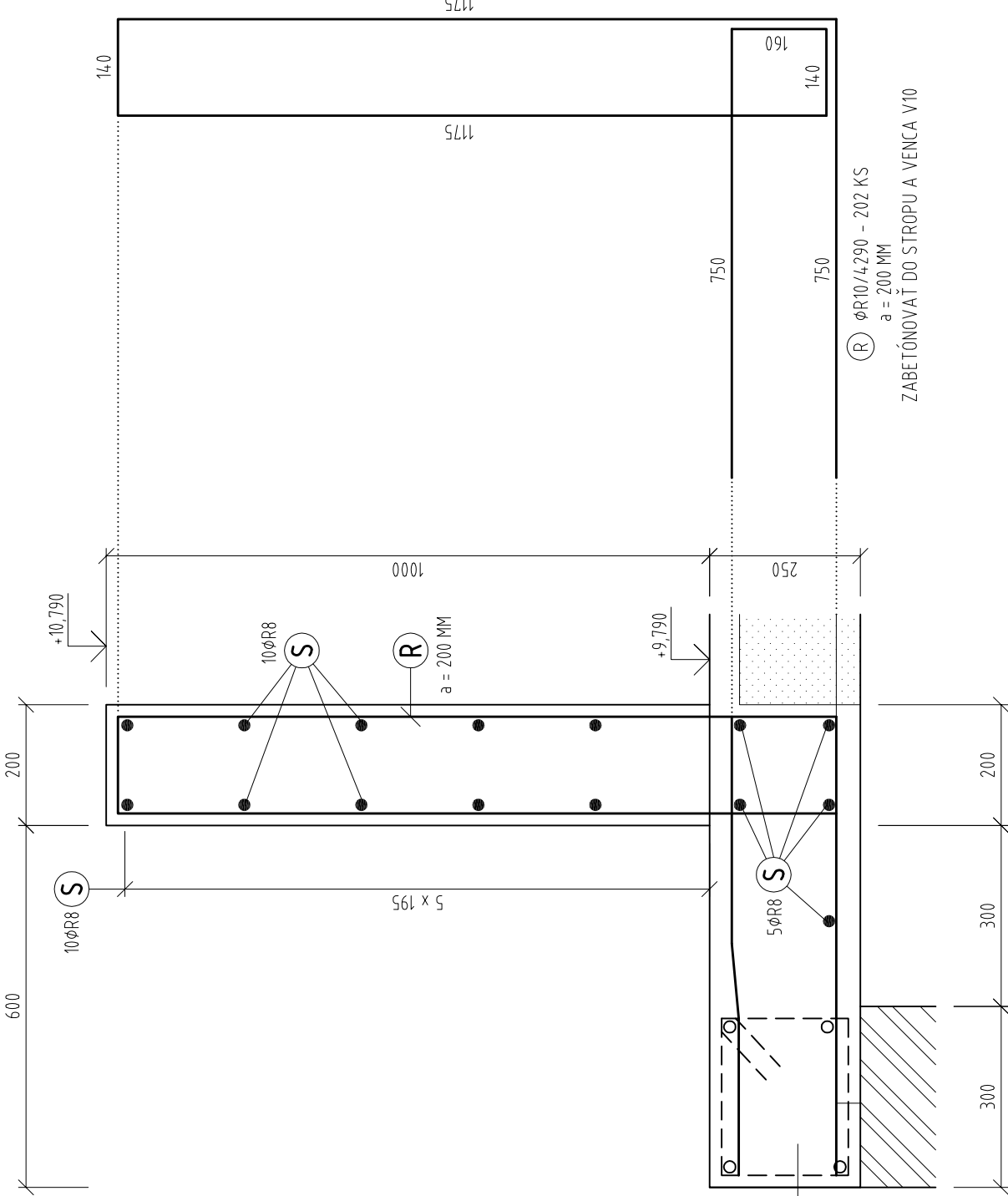


STYKOVANIE POZDĽŽNEJ VÝSTUŽE VENCOV V ROHOCH



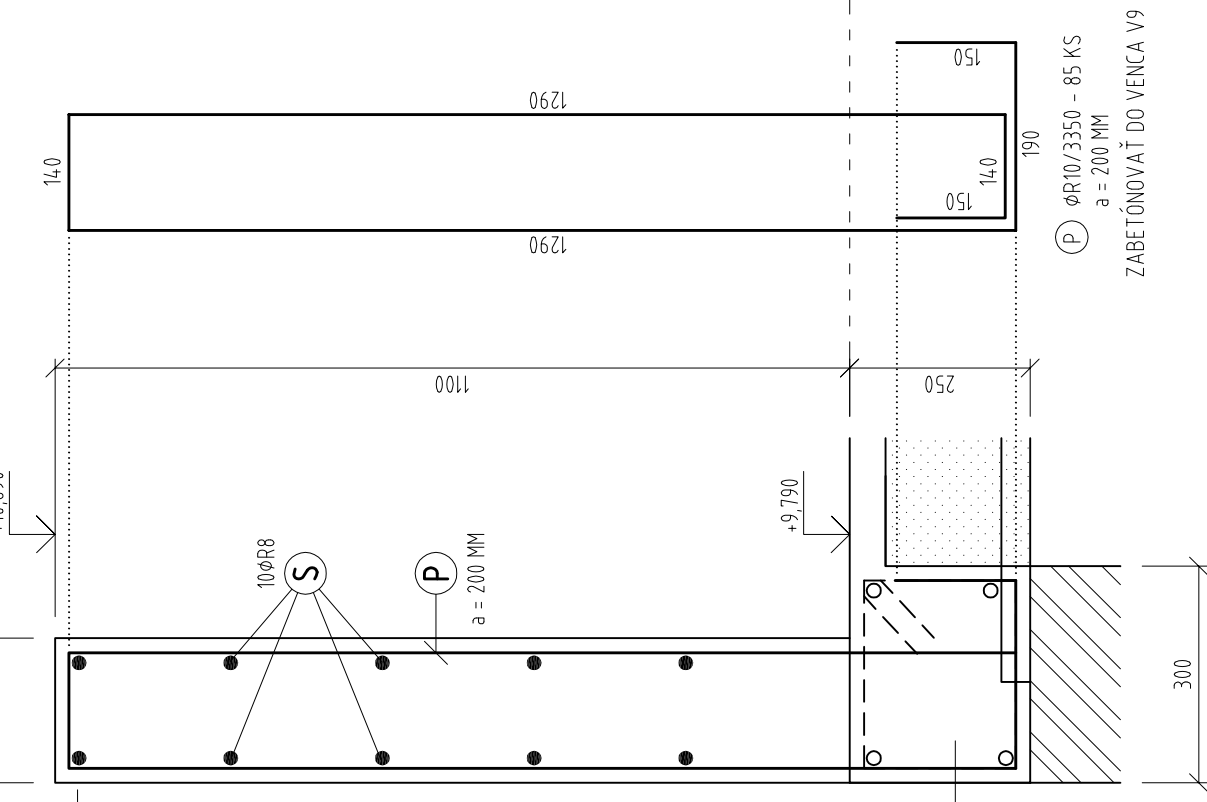
ATIKA A2 – 39,70 M

VÝSTUŽ ATIKA1 ZABETÓNOVÁŤ DO STROPU A VENC A V10



ATIKA A1 – 16,65 M

VÝSTUŽ ATIKA1 ZABETÓNOVÁŤ DO VENC A V9



BETÓN STN EN 206-1 – C25/30 – XC1(SK) – CI 0,4 – D_{max}16 – S3, S4
OCEĽ B500B (ALT. 10505 R, Bst500) – MEDZA KLZU MINIMÁLNE 500 MPa

ZODP. PROJEKTANT:	ING. PETER MACÁK	VYPRACOVÁV:	ING. PETER MACÁK	DATAUM	XI. 2021
INVESTOR:	DOROV SOCIÁLNYCH SLUŽIEB PIONERSKA 850/13, 962 12 DETVA	PROJEKTANT:	ING. PETER MACÁK	PROJEKTANT:	ING. PETER MACÁK
OBJEKT:	DOROV SOCIÁLNYCH SLUŽIEB PIONERSKA 850/13, 962 12 DETVA	PROJEKTANT:	ING. PETER MACÁK	PROJEKTANT:	ING. PETER MACÁK
PRESTAVBA, NADSTAVBA A DOSTAVBA OBJEKTU	DOROV SOCIÁLNYCH SLUŽIEB PIONERSKA 850/13, 962 12 DETVA	PROJEKTANT:	ING. PETER MACÁK	PROJEKTANT:	ING. PETER MACÁK
OBŠAH VÝKRESU	DOROV SOCIÁLNYCH SLUŽIEB PIONERSKA 850/13, 962 12 DETVA	PROJEKTANT:	ING. PETER MACÁK	PROJEKTANT:	ING. PETER MACÁK
VÝKRES VÝSTUŽE VENCOV V1 AŽ V11 A ATIKA A1 A A2	DOROV SOCIÁLNYCH SLUŽIEB PIONERSKA 850/13, 962 12 DETVA	PROJEKTANT:	ING. PETER MACÁK	PROJEKTANT:	ING. PETER MACÁK

P O Z N Á M K Y:

1. KEĎŽ SA JEDNÁ O PRESTAVBU JEŠT' VOJÚCEHO OBJEKTU, ROZMERY PRŮTOV UPRAVIŤ PODĽA SKUTOČNÝCH ROZMEROV DEBNENIA.
2. STARŠIE LIVOSTI ČLERNÝ VÝ BETÓN VYKONÁVAŤ PODĽA NBRVY STN EN 19170 - ZHOTOVOVANIE BETÓNÝCH KONŠTRUKCIÍ
3. STABILITU A ODOLNOST DEBNENIA A PODPERNÝCH KONŠTRUKCIÍ ZABEZPEČUJE REALIZÁTOR.
4. BETÓNOVÉ A ŽELEZOBETÓNOVÉ KONŠTRUKCIE BEZ PODĽAVENIA NA PREDCHODY BETÓN POKRAČ. NE JE OVEDENÉ INAK!
5. ROZMERY PRŮTOV VÝSTUŽE SÚ KÚTOVANE ODŠŤO, VÝKAZANE SÚ STRIŽKE DĽŽY PRŮTOV.
6. KRYTIE VÝSTUŽE UVAŽOVANÉ OD LIA BETÓNOMERHO POKRÝVAKU LČOU NA BLIŽŠIEJ POZDĽOJNEJ VÝSTUŽE.
7. ŽELEZOBETÓNOVÉ PRVKY JE NIŽNÁ ZATAŽIŤ PO 28. DŇOCH OD BETONÁŽE.

POZDĽŽNA VÝSTUŽ ATIKA A1 A2
Ø8R - SPOLU 852,0 M (142 KS × 6,00 M + 852,0 M)
REZÁŤ A ODHÝBAŤ NA MESTE
STYKOVAT NA DĽŽKU 500 MM (ALTERNATÍVNE ZVÁRAŤ)
KRYTIE 30 MM