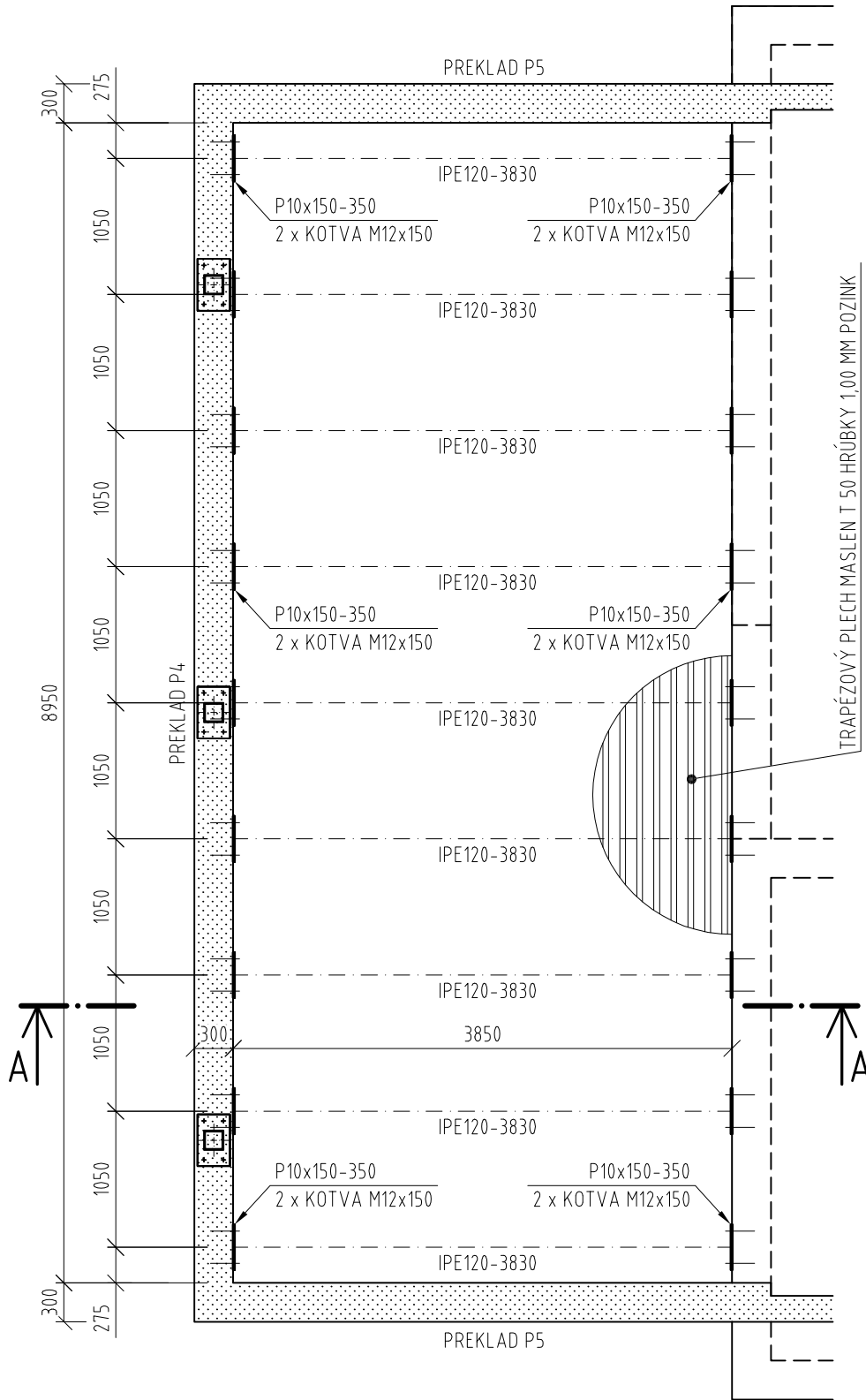
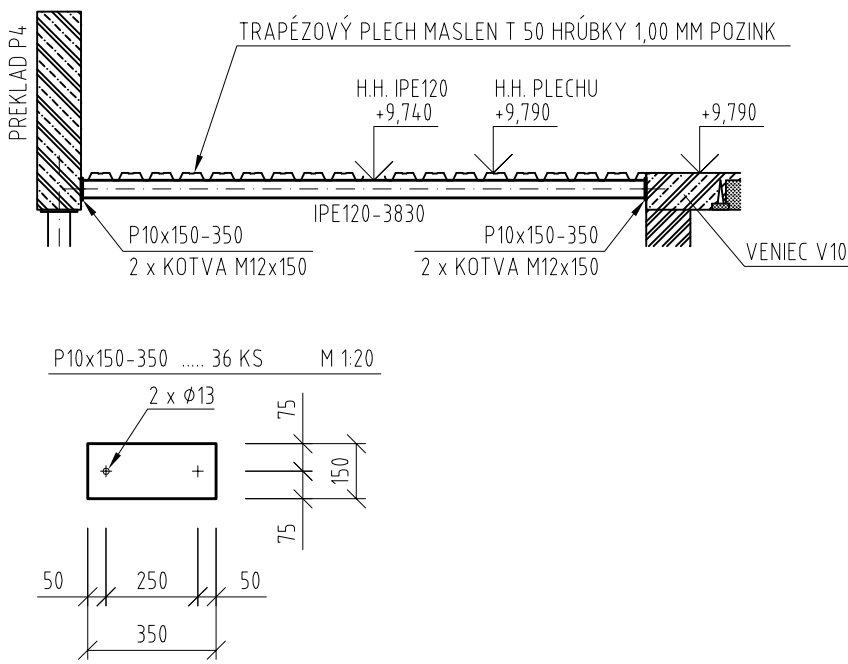


OCEĽOVÁ STRECHA 3. NADZEMNÉHO PODLAŽIA - 2x

PÔDORYS M 1:50



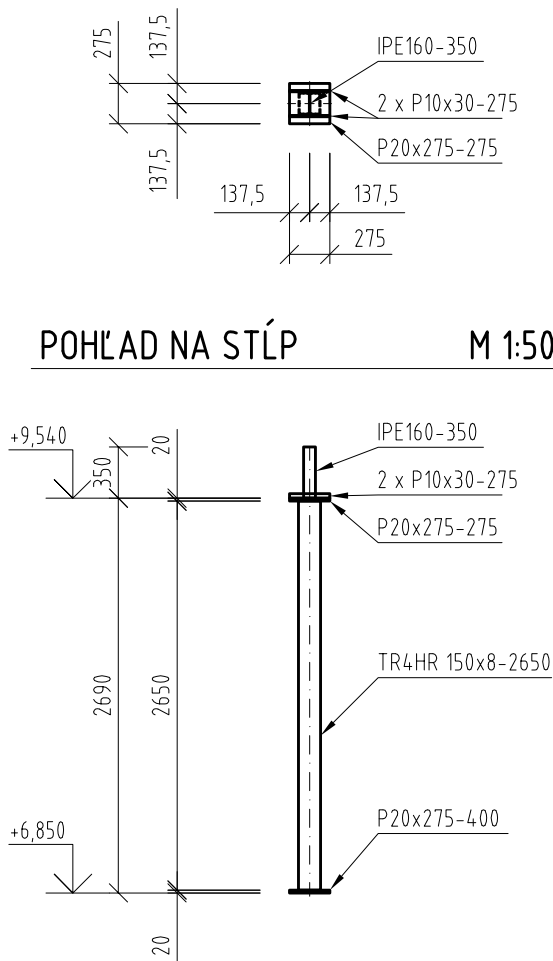
REZ A-A M 1:50



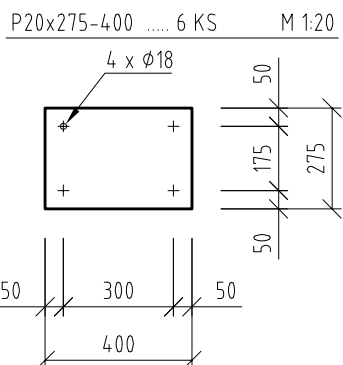
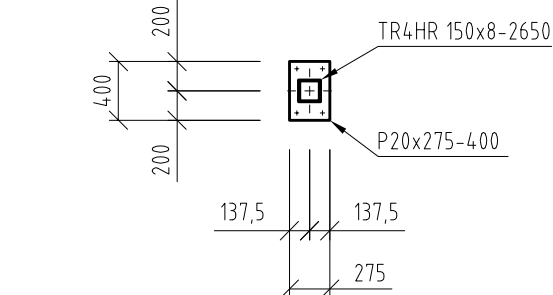
OCEĽOVÝ STĹP OS1 - 6 KS

PRVKY STĹPA NAVZÁJOM ZVARIŤ KÚTOVÝMI ZVARMI VÝŠKY 5 MM

PÔDORYS HORNEJ PLATNE M 1:50



PÔDORYS SPODNEJ PLATNE M 1:50

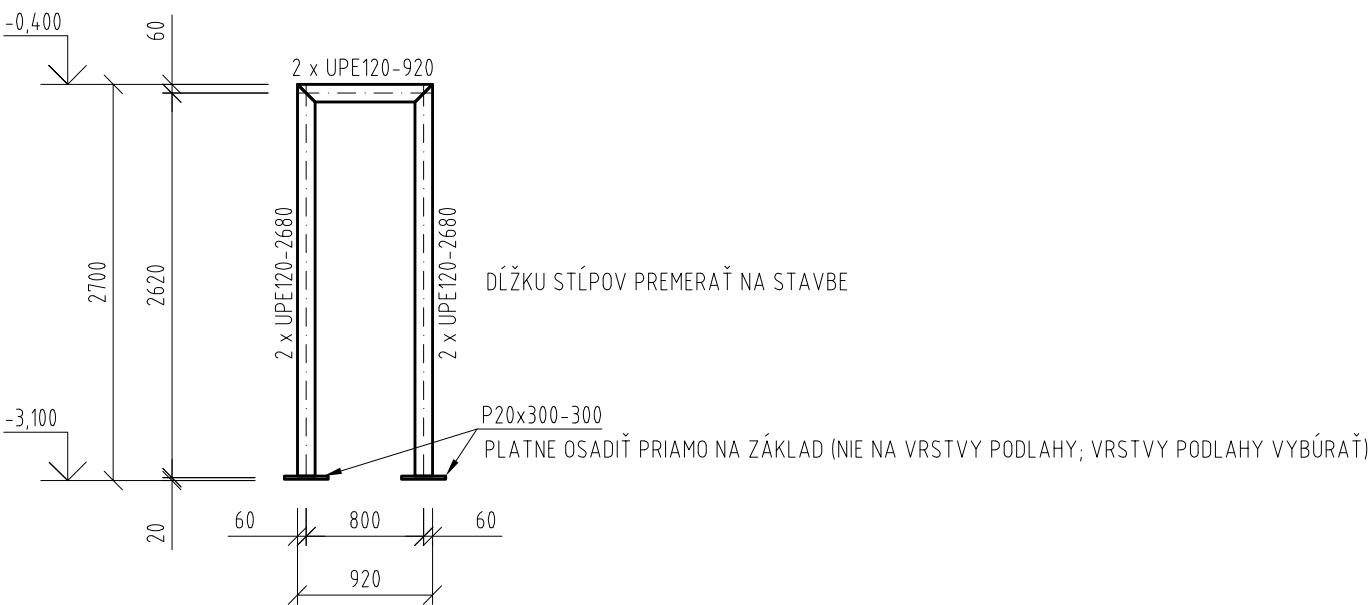


OCEĽOVÝ RÁM OR1 - 1 KS

PRVKY RÁMU NAVZÁJOM ZVARIŤ KÚTOVÝMI ZVARMI VÝŠKY 5 MM

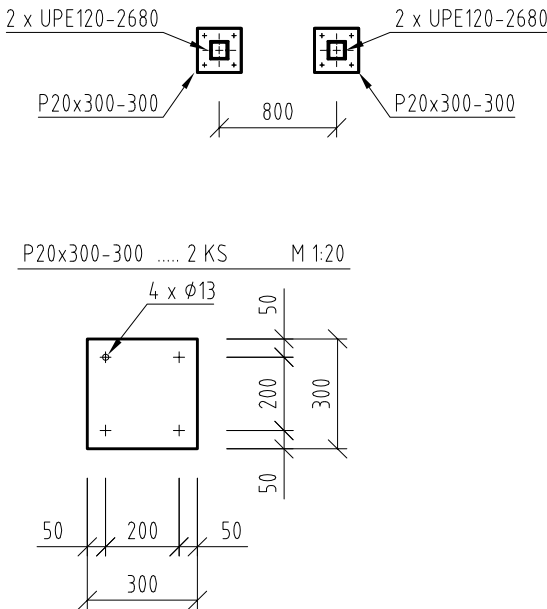
POHĽAD NA RÁM

M 1:50



PÔDORYS KOTEVNÝCH PLATNÍ

M 1:50

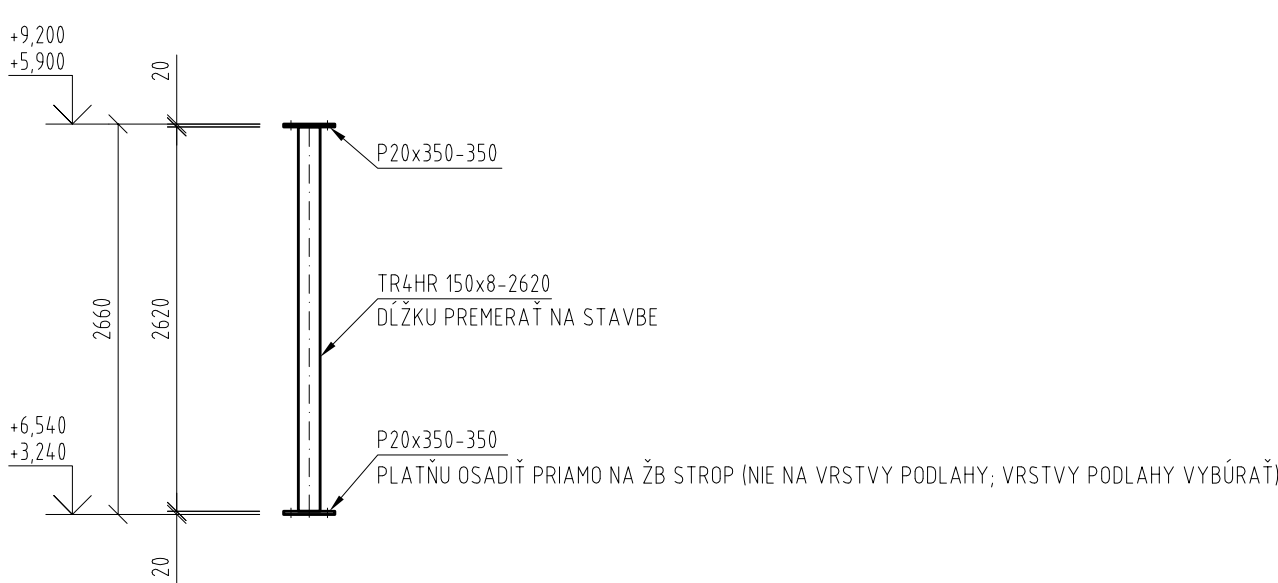


OCEĽOVÝ STĹP OS2 - 2 KS

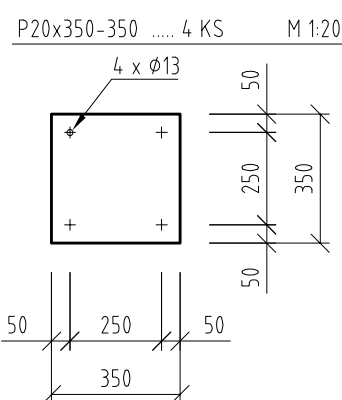
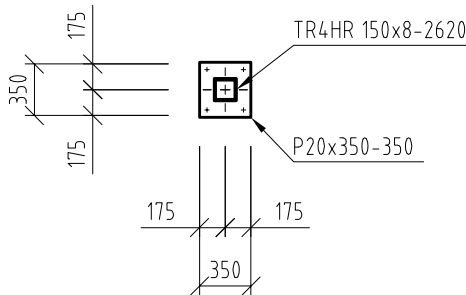
PRVKY STĹPA NAVZÁJOM ZVARIŤ KÚTOVÝMI ZVARMI VÝŠKY 5 MM

POHĽAD NA STĹP

M 1:50



PÔDORYS M 1:50



VÝKAZ OCEĽOVÉHO MATERIÁLU								
POL.	PROFIL	ks, m2	DĹŽKA, PLOCHA		HMOTNOSŤ		MATERIÁL	POZNÁMKA
			JEDNOT-KOVÁ	SPOLU	JEDNOT-KOVÁ	SPOLU		
			[mm]	[m]	[kg]	[kg]		
OCEĽOVÁ STRECHA 3. NADZEMNÉHO PODLAŽIA - 2x								
	IPE 120	18	3830	68,940	10,40	717,0	S235JRG2	
	P10x150	36	350	12,600	11,80	148,7	S235JRG2	
	M12	72	150	10,800	0,90	9,7	8.8	KOTVY
	TRAPÉZOVÝ PLECH MASLEN T 50 HR. 1,0 MM POZINK	83,0 m2				*)	S250GD	
OCEĽOVÝ RÁM ORI - 1x								
	UPE 120	4	2680	10,720	12,10	129,7	S235JRG2	
	UPE 120	2	920	1,840	12,10	22,3	S235JRG2	
	P20x300	2	300	0,600	47,10	28,3	S235JRG2	
	M12	8	200	1,600	0,90	1,4	8.8	KOTVY
OCEĽOVÝ STĹP OSI - 6x								
	TR 4HR 150x8	6	2650	15,900	32,90	523,1	S235JRG2	
	IPE 160	6	350	2,100	15,80	33,2	S235JRG2	
	P20x275	6	400	2,400	43,20	103,7	S235JRG2	
	P20x275	6	275	1,650	43,20	71,3	S235JRG2	
	P10x30	12	275	3,300	2,40	7,9	S235JRG2	
	M16	24	250	6,000	1,60	9,6	8.8	KOTVY
OCEĽOVÝ STĹP OS2 - 2x								
	TR 4HR 150x8	2	2620	5,240	32,90	172,4	S235JRG2	
	P20x350	4	350	1,400	55,00	77,0	S235JRG2	
	M12	16	150	2,400	0,90	2,2	8.8	KOTVY
					SPOLU =	2057,4	kg	
					REZERVA 5% =	144,0	kg	
					CELKOM =	2201,4	kg	
POZN.: *) HMOTNOSŤ PLECHU NIE JE VÝKAZANÁ								

POZNÁMKY:

- KEĎŽE SA JEDNÁ O ZMENU JESTVUJÚCEHO OBJEKTU, KÓTY V PROJEKTE SA MÔŽU LÍŠIŤ OD SKUTOČNÉHO STAVU. JEDNOTLIVÉ KÓTY JE POTREBNÉ PREMERAŤ A VÝŠKOVÉ A DĹŽKOVÉ ROZMERY UVÁDZANÉ V PROJEKTE PRISPÔBOIŤ POČAS REALIZÁCIE SKUTOVÉMU STAVU. PRI REALIZÁCII VŠETKY ZISTENÉ STAVEBNO-TECHNICKÉ ODCHÝLKY OD STAVU PREDPOKLADANÉHO V PROJEKTE PREKONZULTOVAŤ S PROJEKTANTOM.
- OCEĽOVÉ KONŠTRUKCIE SÚ NAVRHNUTÉ Z OCEĽE TRIEDY S235JRG2, KOTVY SÚ PEVNOSTNEJ TRIEDY 8.8 (ALEBO 10.9) - POZINKOVANÉ.
- POVRCHOVÁ ÚPRAVA OCEĽOVÝCH PRVKOV:
  - 1x NÁTER ZÁKLADNOU SYNTETICKOU ANTIKORÓZNOU FARBOU "SYNTETIKA S2000 U" (IV HRŮBKE 35 MIKROMETROV SUCHÉHO FILMU)
  - 2 x NÁTER VRCHNOU SYNTETICKOU FARBOU "SYNTETIKA EXTRA S 2013 N - MIX4" (IV HRŮBKE 40 MIKROMETROV SUCHÉHO FILMU V JEDNEJ VRSTVE) - RAL POLA ČASTI ARCHITEKTÚRA
- OCHRANNÝ NÁTER JE POTREBNÉ APLIKOVAŤ NA OČISTENÝ A ODMASTENÝ POVRCH OCEĽOVEJ KONŠTRUKCIE.


DĹŽKY OCEĽOVÝCH PRVKOV PRISPÔBOIŤ SKUTOČNÝM ROZMEROM NA STAVBE

OCEĽ S235JRG2

KOTVY 8.8 POZINKOVANÉ

ELEKTRODY: E 44.72, E 44.83

PRI VÝROBE POSTUPOVAŤ PODĽA NORIEM STN EN 1090-1/AC A STN EN 1090-2+A1

ZODP. PROJEKTANT:	KRESLIL:	VYPRACOVAL:	 <div>ING. PETER MACÁK PROJEKTOVANIE STAVIEB DYČKA 225, 952 01 VRABLE 0908/480678 petermacak@pobox.sk</div>	
ING. PETER MACÁK	ING. PETER MACÁK	ING. PETER MACÁK		
MIESTO STAVBY: PIONIERSKA 850/13, 962 12 DETVA			DATUM	XI. 2021
INVESTOR: DOMOV SOCIÁLNYCH SLUŽIEB, PIONIERSKA 850/13, 962 12 DETVA			PROFESIA	STATIKA
OBJEKT: DOMOV SOCIÁLNYCH SLUŽIEB PIONIERSKA 850/13, 962 12 DETVA PRESTAVBA, NADSTAVBA A DOSTAVBA OBJEKTU			STUPEN	DRS
			FORMAT	6 x A4
			MIERKA	150 / 120
OBSAH VÝKRESU:			ARCH. ČÍSLO	POR. Č.
VÝKRES OCEĽOVÝCH PRVKOV				S-11