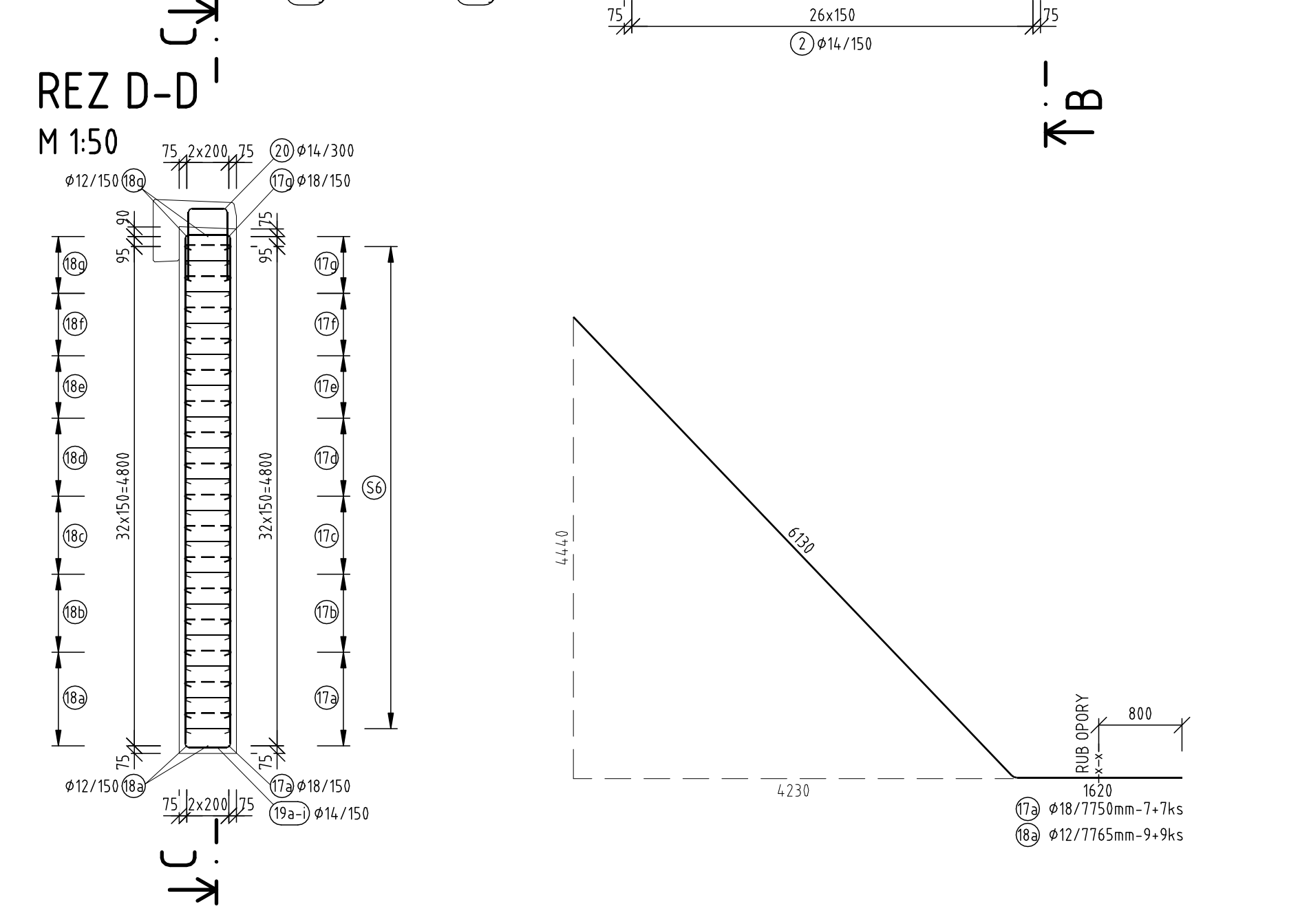
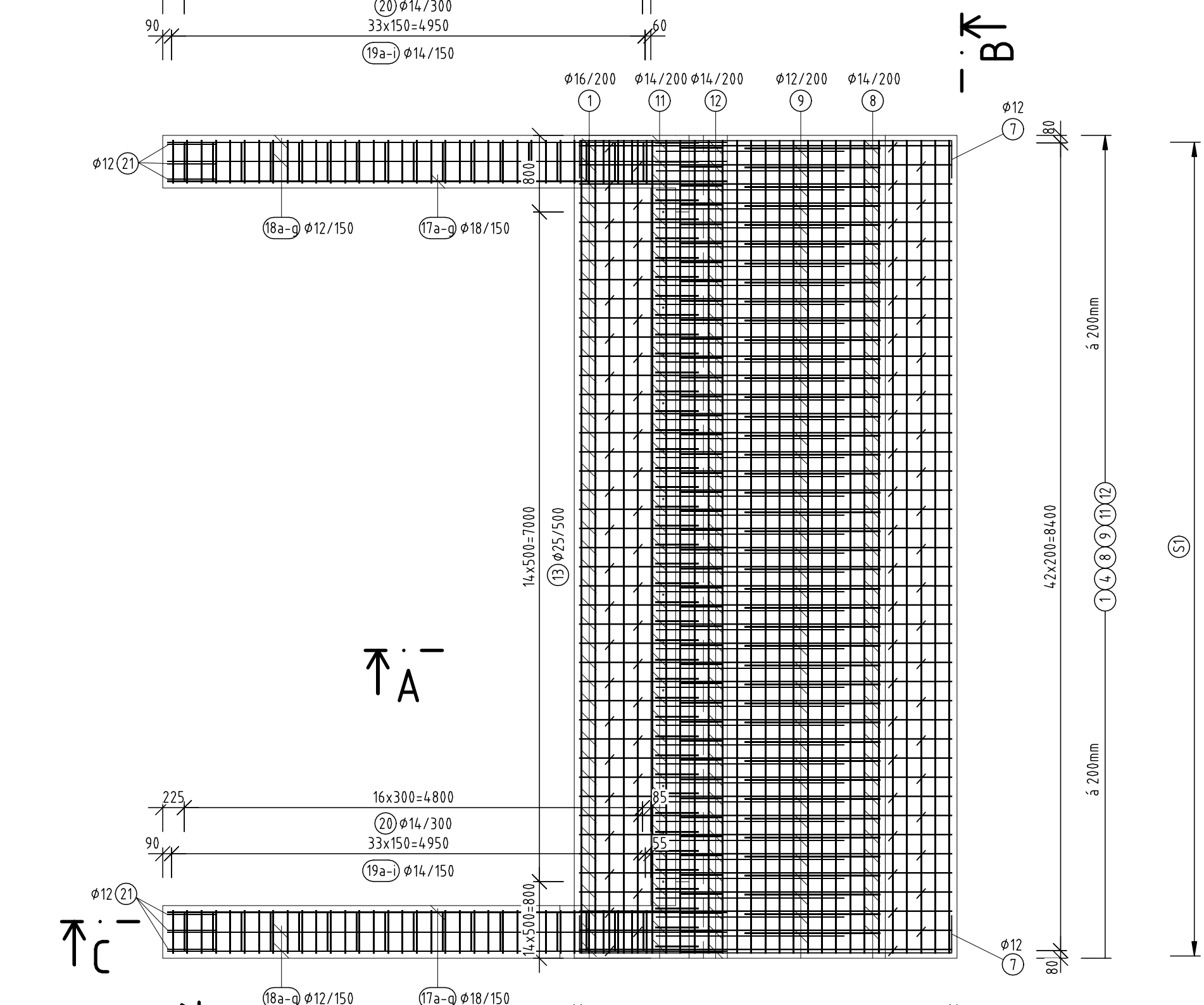
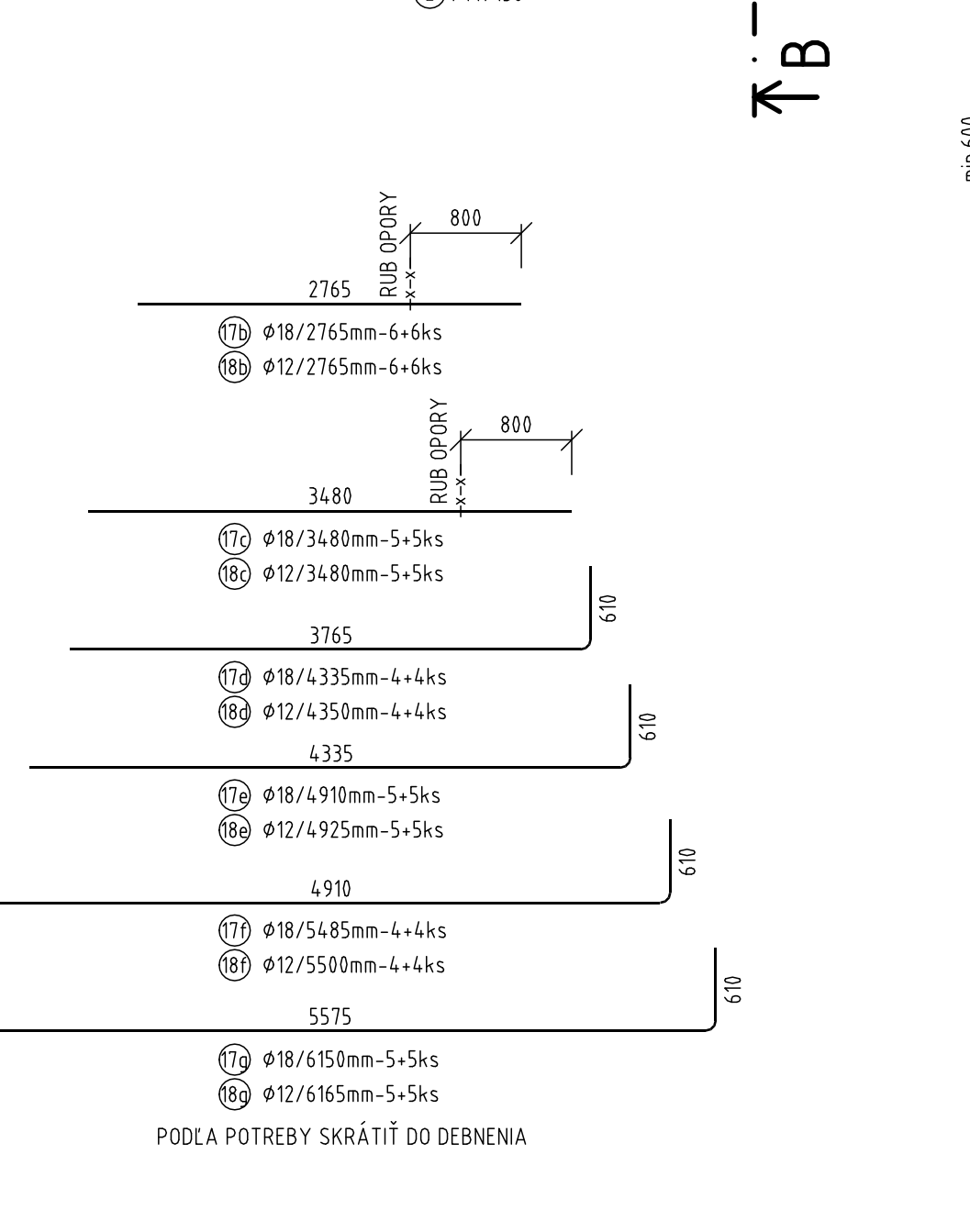
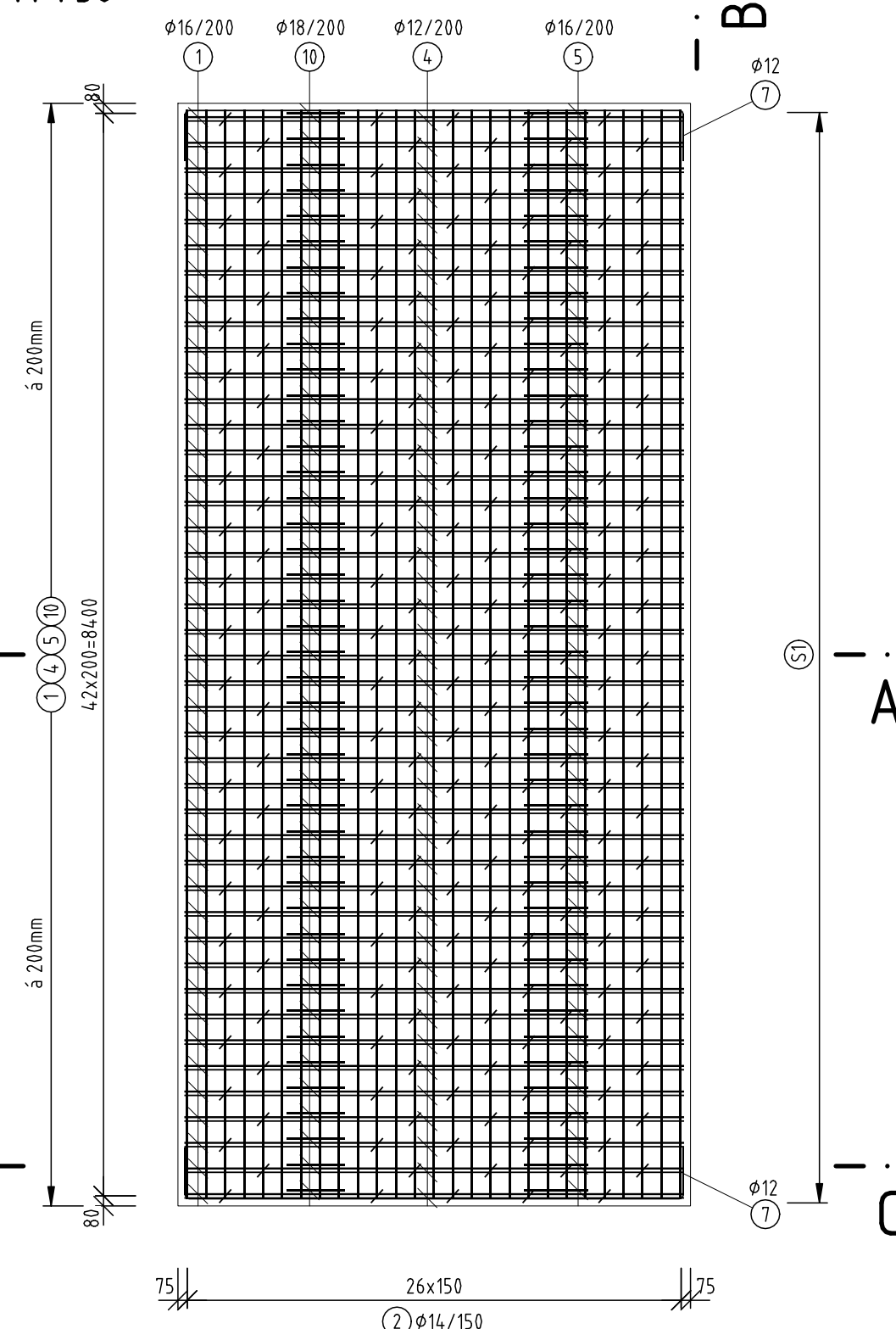


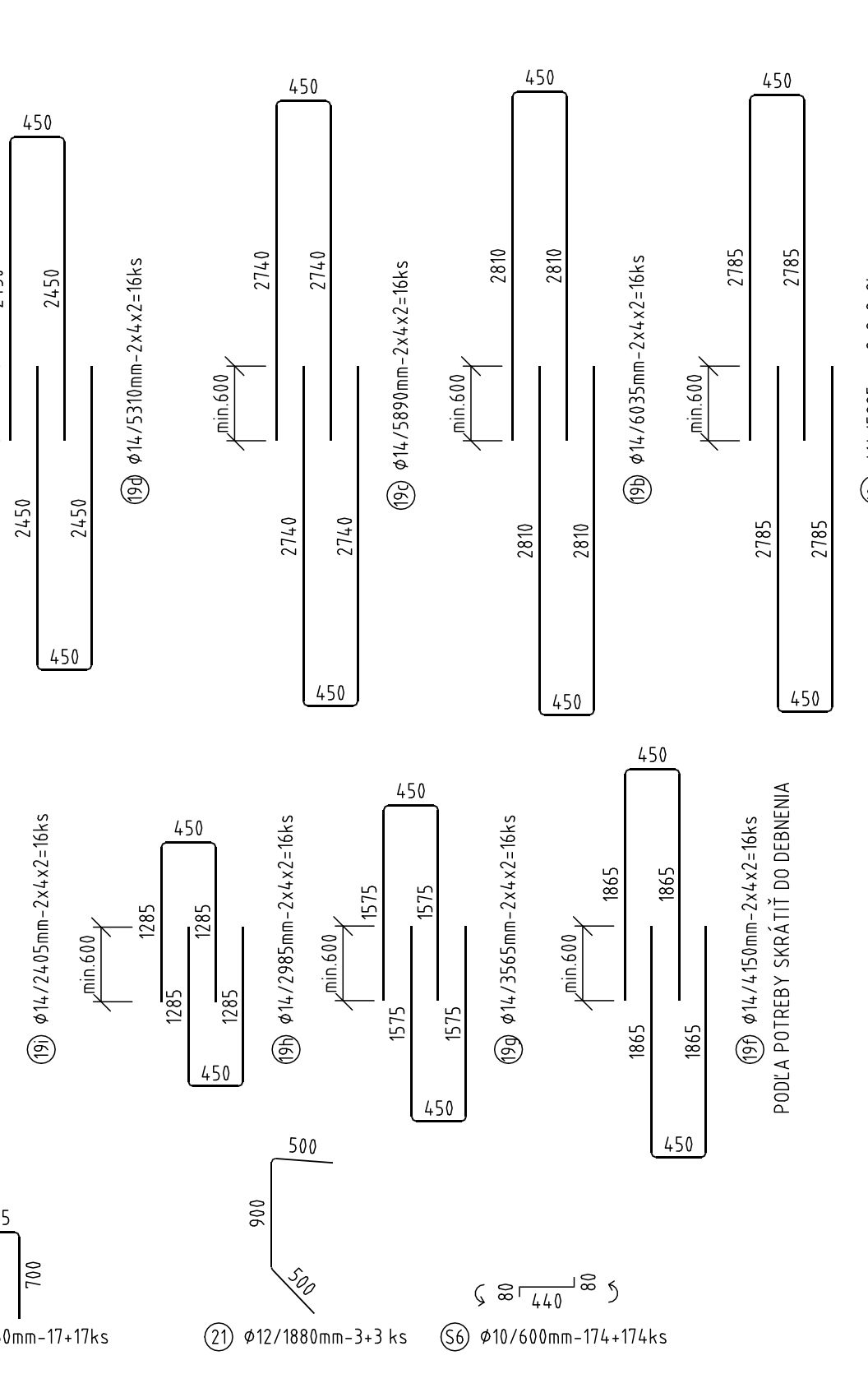
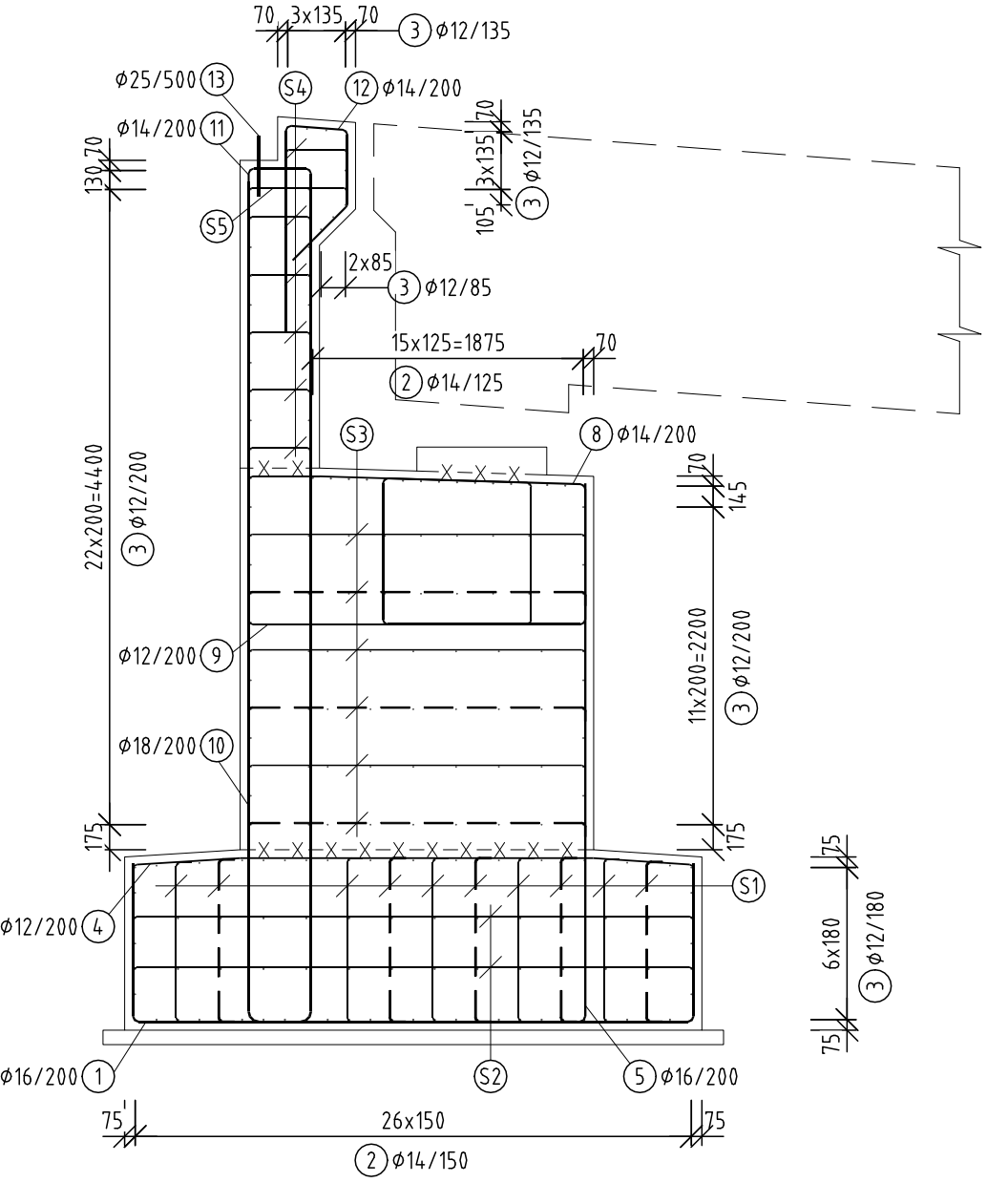
PÔDORYS
M 1:50



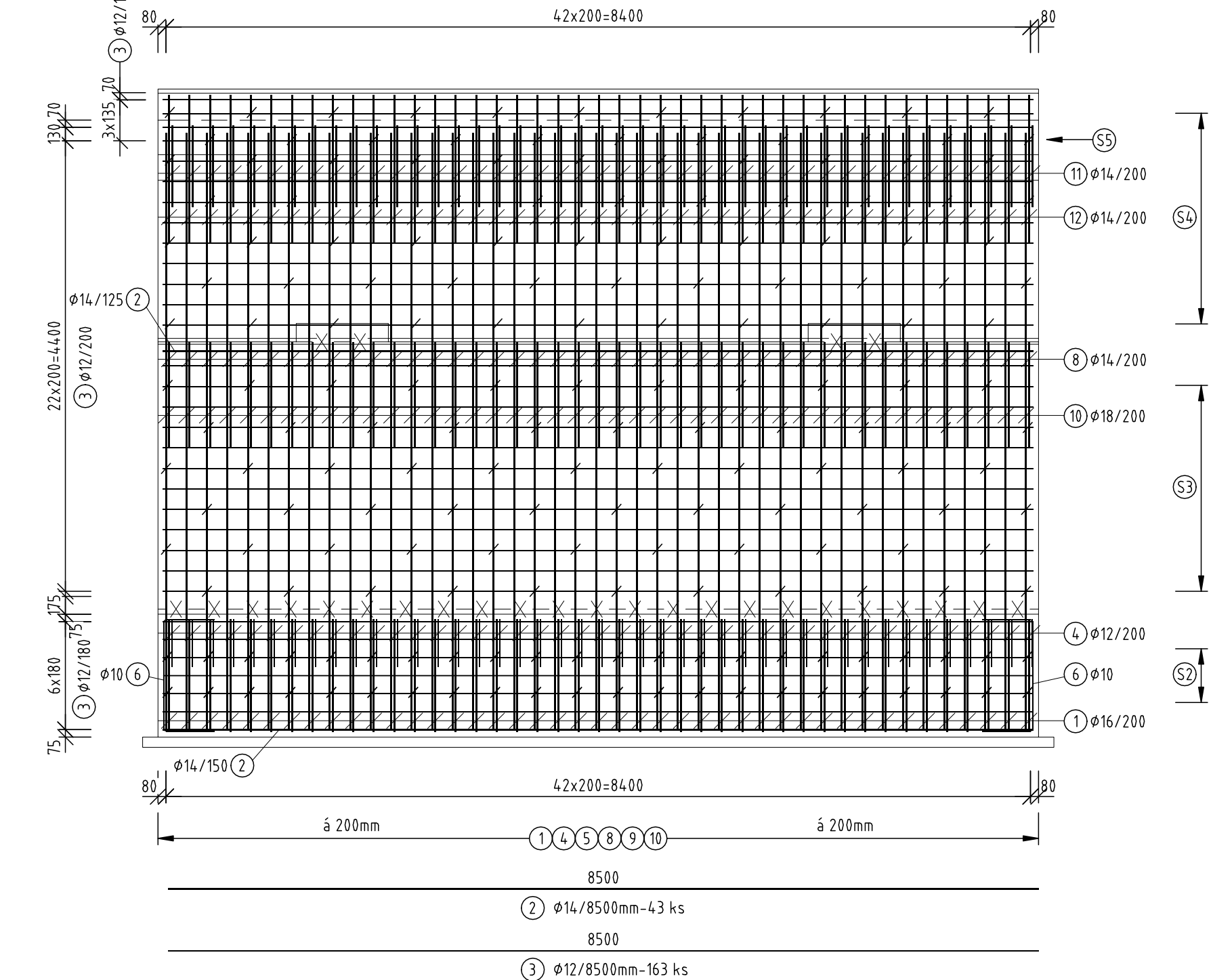
PÔDORYS ZÁKLADU OPORY
M 1:50



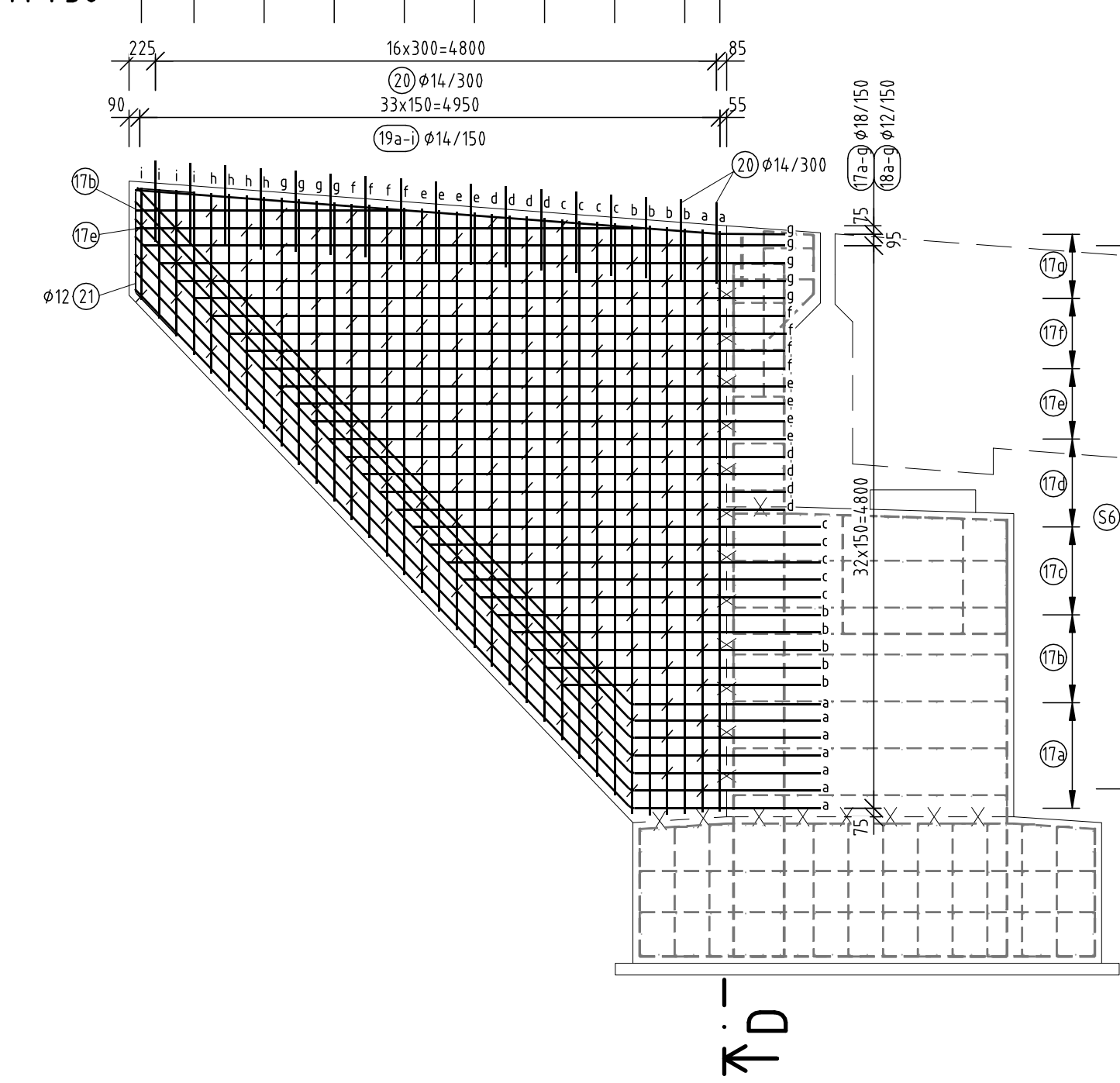
REZ A-A
M 1:50



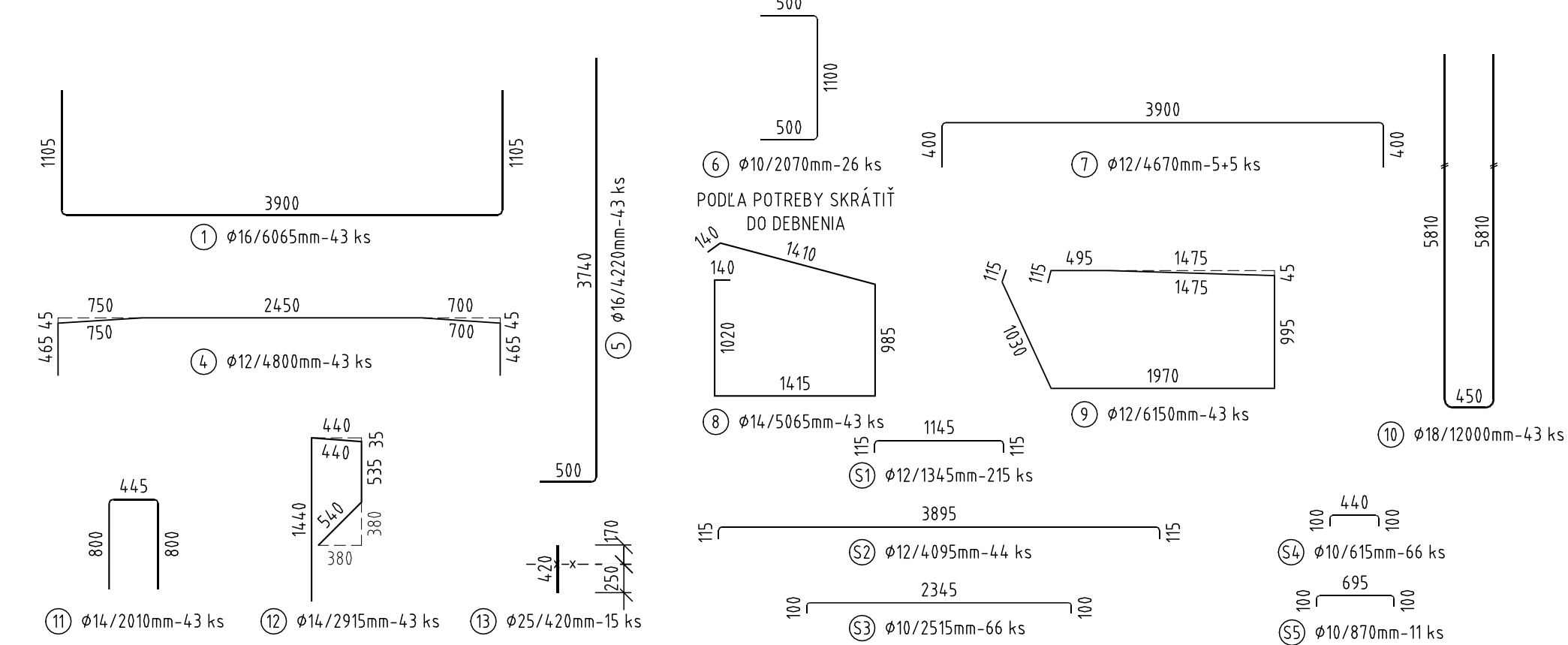
REZ B-B
M 1:50




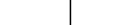
REZ C-C
M 1:50




Výkaz vystuže									
Pol. č.	Ø [mm]	Dĺžka 1ks [mm]	ks	Ø10	Ø12	Ø14	Ø16	Ø18	Ø25
1	16	8500	43	-	-	365,50	290,90	-	-
2	14	8500	43	-	-	-	-	-	-
3	12	8500	163	-	1385,50	-	-	-	-
4	12	4800	43	-	206,40	-	-	-	-
5	16	4220	43	-	-	-	181,46	-	-
6	10	2070	26	53,82	-	-	-	-	-
7	12	4670	10	-	46,70	-	-	-	-
8	14	5065	43	-	-	217,60	-	-	-
9	12	6180	43	-	264,45	-	-	-	-
10	18	12000	43	-	-	-	-	516,00	-
11	14	2010	43	-	-	86,43	-	-	-
12	14	2915	43	-	-	125,35	-	-	-
13	25	420	15	-	-	-	-	-	6,30
14	12	1745	28	-	48,86	-	-	-	-
15	12	3380	4	-	13,52	-	-	-	-
16	12	1450	40	-	58,00	-	-	-	-
17a	18	7750	14	-	-	-	-	108,50	-
17b	18	2765	12	-	-	-	-	33,18	-
17c	18	3480	10	-	-	-	-	34,80	-
17d	18	4335	8	-	-	-	-	34,68	-
17e	18	4910	10	-	-	-	-	49,10	-
17f	18	5485	8	-	-	-	-	43,88	-
17g	18	6150	10	-	-	-	-	61,50	-
18a	12	7765	18	-	130,77	-	-	-	-
18b	12	2765	12	-	33,18	-	-	-	-
18c	12	3480	10	-	34,80	-	-	-	-
18d	12	4380	8	-	34,80	-	-	-	-
18e	12	4925	10	-	49,25	-	-	-	-
18f	12	5500	8	-	44,00	-	-	-	-
18g	12	6165	10	-	61,65	-	-	-	-
19a	14	5985	8	-	-	47,88	-	-	-
19b	14	6035	16	-	-	96,56	-	-	-
19c	14	5890	16	-	-	94,24	-	-	-
19d	14	5310	16	-	-	84,96	-	-	-
19e	14	4730	16	-	-	73,68	-	-	-
19f	14	4150	16	-	-	66,40	-	-	-
19g	14	3565	16	-	-	57,04	-	-	-
19h	14	2985	16	-	-	47,76	-	-	-
19i	14	2405	16	-	-	39,48	-	-	-
20	14	1750	34	-	-	59,50	-	-	-
21	12	1880	6	-	11,28	-	-	-	-
S1	12	1345	215	-	289,18	-	-	-	-
S2	12	4095	44	-	180,18	-	-	-	-
S3	10	2515	66	165,99	-	-	-	-	-
S4	10	615	66	40,59	-	-	-	-	-
S5	10	870	11	9,57	-	-	-	-	-
S6	10	800	348	208,80	-	-	-	-	-
DĹŽKA CELKOM [m]				478,77	2901,52	1463,57	442,26	881,64	6,30
HVOTNOST 1bm [kg/m]				0,617	0,888	1,208	1,578	1,998	3,853
HVOTNOST SPOLU [kg]				295,18	2576,01	1768,60	698,03	1761,15	24,28



ZMENY PROJEKTOVEJ DOKUMENTÁCIE:			
Zmena			
	Index:	Dátum:	Meno - Podpis:
			Text zmeny:

Zodpovedný projektant stavby:	Ing. Ján Kušnír		 REMING CONSULT s.r.o., Tomáškova 1436/66A, 831 04 Bratislava - mestská časť Nové Mesto
GENERÁLNY PROJEKTANT STAVBY			
Zákazkové číslo:	0608		

Zodpovedný projektant ÚČS:	Ing. Ján Kulišík			
Zodpovedný projektant objektu:	Ing. Lubomír Chomý			
Výpracoval:	Ing. Lubomír Chomý			
Kontroloval:	Ing. Ján Toth			
Kraj:	Zámocký	Oblasť:	Liptovský Mikuláš	
Investor - staviteľník:	Kancelária Slovenskej republiky Klementova 8, 813 61 Bratislava, Slovenská republika			Stupeň - úseľ: DRS Základové číslo: 0608
Stavba: Modernizácia železničnej trate Žilina – Košice, úsek trate Liptovský Mikuláš – Poprad-Ťatry (mimo), 5. etapa ÚČS 409 - Traťový úsek Liptovský Hrádok – Liptovský Mikuláš				Archivné číslo: 09/2024 Dátum: 16.04. Podpis: 150, 1200 Miesto:
Názov SO:	SO 409-39-19 Liptovský Hrádok - Liptovský Mikuláš, most cez Váh na prístupovej komunikácii do Podturne			Časť: E Číslo SO:
Názov podobjektu:	SO 409-39-19.1 Most cez Váh na prístupovej komunikácii do Podturne			409-39-19.01
Názov prílohy:	Výstuh opory č. 1			Číslo prílohy: 005.4
Kódové označenie výkresu: 0608 - DRS - E - 409 - 33 - 19 01 - 005.4				