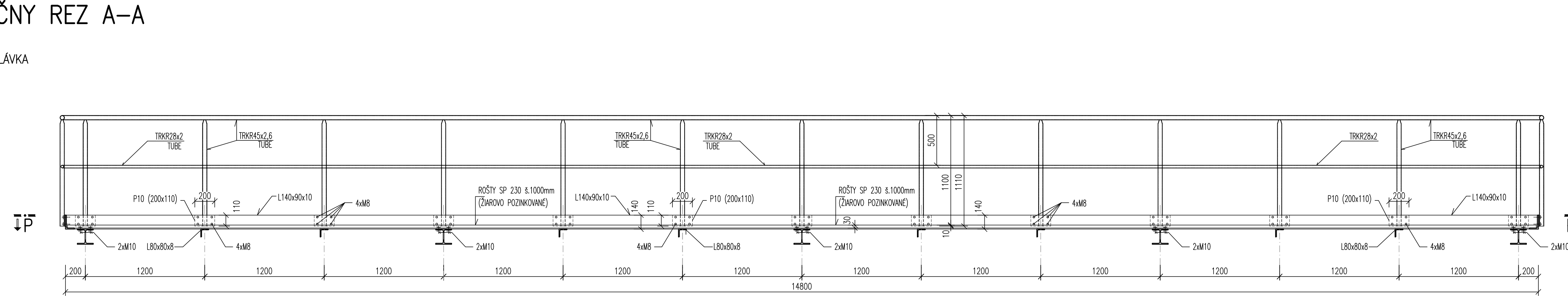
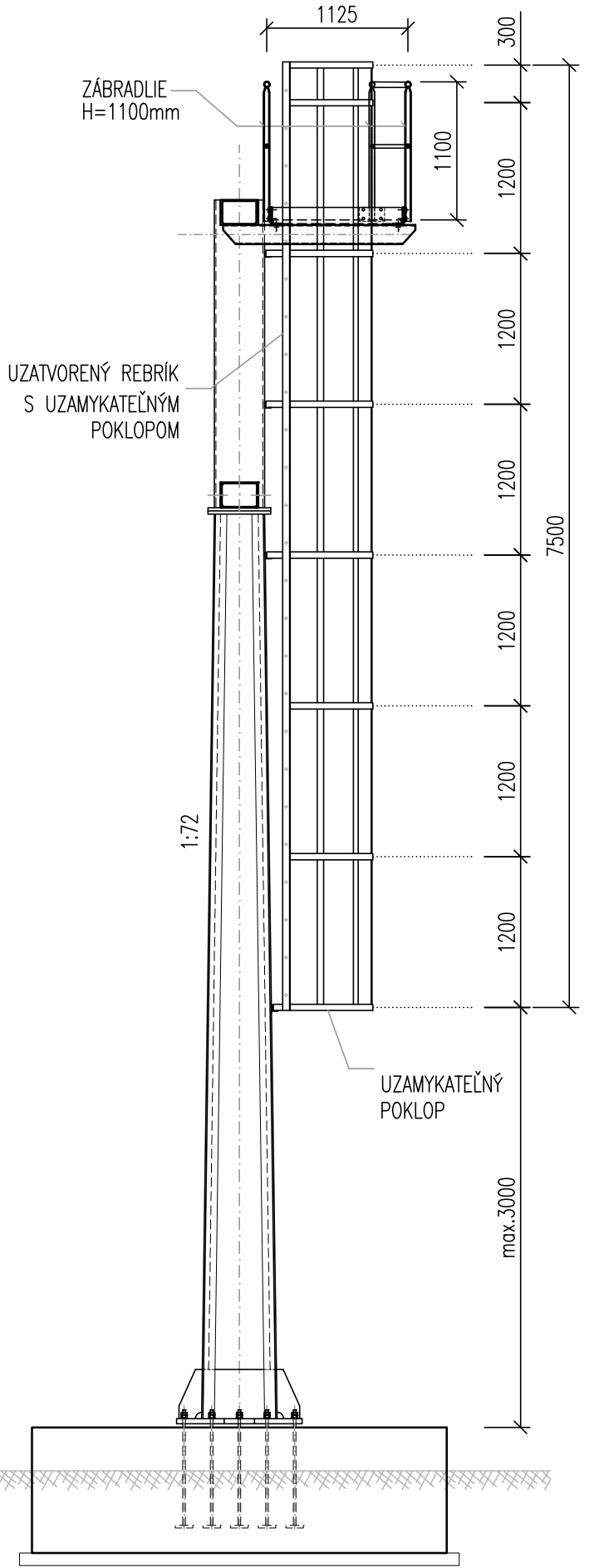
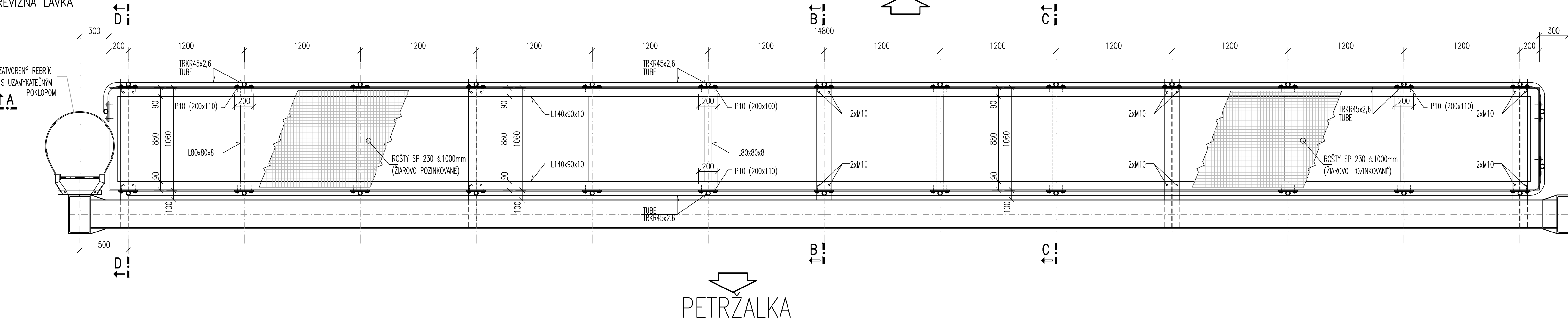


↔PRIEČNY REZ D-D↔
⌀ 1:50
↗ ZATVORENÝ REBRÍK S UZAMYKATEĽNÝM POKLOPOM ↗

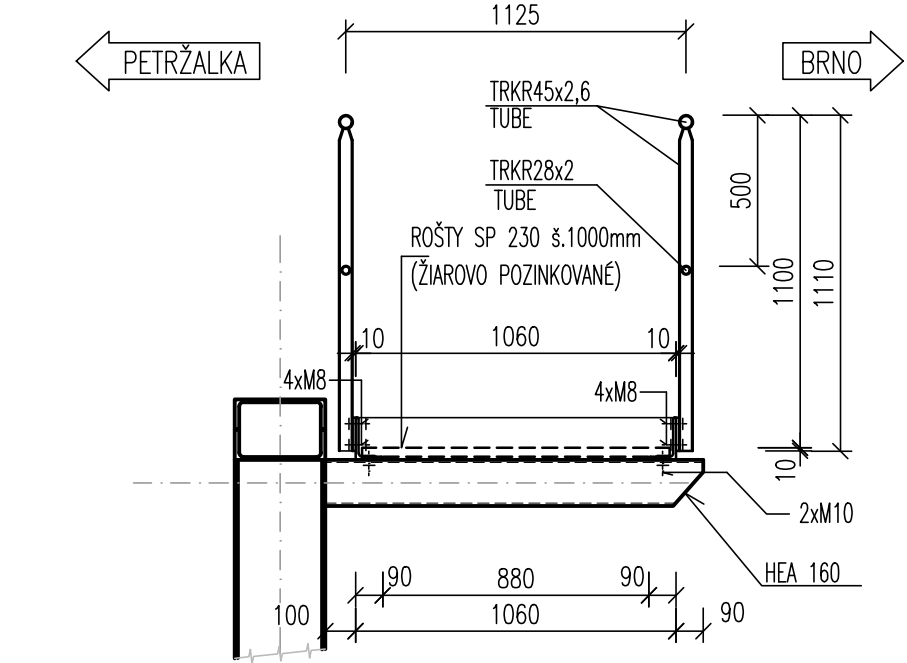
↔PRIEČNY REZ A-A↔
⌀ 1:25
↗ REVÍZNÁ LÁVKA ↗



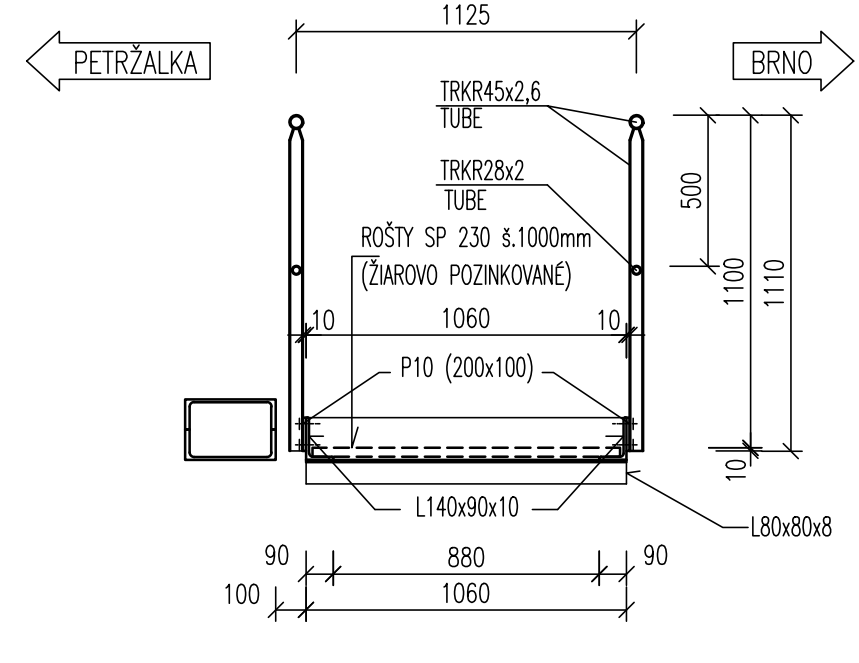
↔PÔDORYS P-P↔
⌀ 1:25
↗ REVÍZNÁ LÁVKA ↗



↔REZ B-B↔
⌀ 1:25
↗ REVÍZNÁ LÁVKA ↗



↔REZ C-C↔
⌀ 1:25
↗ REVÍZNÁ LÁVKA ↗



VÝKAZ MATERIÁLU									
Oceľové konštrukcie portálov									
Pol.	Ks	Profil	Šírka [mm]/ Plocha [m²]	Dĺžka [mm]	Materiál	Jedn.váha [kg/m; kg/m²]	Celk.váha [kg]	Náterová plocha [m²]	Poznámka
1	1	L140x90x10		31720	S235	17,3	548,8	14,6	Obvodový rám
2	8	L80x80x8		1060	S235	17,3	146,7	2,7	Priečne nosníky rámu
3	29	P12	110	200	S235	94,2	60,1	1,3	Kotevné platne zábradlia
4	29	Trk 45x2,6		1 110	S235	17,3	2,7	4,5	Stĺpik zábradlia
5	1	Trk 45x2,6		31 000	S235	17,3	2,7	4,3	Madlo horné
6	1	Trk 28x2,0		31 000	S235	17,3	1,3	2,7	Madlo dolné
7	20	Skrutka M10		50	STN EN 24014	0,05	1,00		A4-80 nerez - skrutkový spoj
8	20	Matica M10			STN EN 24032	0,02	0,40		A4-80 nerez- skrutkový spoj
9	20	Podložka 11			STN 021721	0,005	0,10		A4-80 nerez- skrutkový spoj
10	116	Skrutka M8		50	STN EN 24014	0,04	4,64		A4-80 nerez - skrutkový spoj
11	116	Matica M8			STN EN 24032	0,015	1,74		A4-80 nerez- skrutkový spoj
12	116	Podložka 9			STN 021721	0,004	0,46		A4-80 nerez- skrutkový spoj
13	1	SP 230 34,1x38,1	1000	14800		18,7	276,8		Rošt (žiarovo pozinkovaný)
SPOLU							1 047,4	30,2	

ZATVORENÝ REBRÍK S UZAMKATEĽNÝM POKLOPOM - VÝŠKY h=7,5m

- ↗ POZNÁMKY: ↗
- PKO A POVRCHOVÁ ÚPRAVA OCEĽOVEJ KONŠTRUKCIE JE PODĽA TP 068 – PROTIKORÓZNA OCHRANA OCEĽOVÝCH KONŠTRUKCIÍ MOSTOV (2016)
 - TÁTO PRÍLOHA JE V ROZSAHU STUPŇA DRS, PODROBNEJŠIE BUDE SPRACOVANÁ VO VÝROBNO-TECHNICKEJ DOKUMENTÁCII (VTD).
 - MATERIÁL OK LÁVKY S235
 - SPOJOVACÍ MATERIÁL – AKOSŤ A4-80, NEREZOVÉ.
 - FAREBNÝ ODTIEŇ OK PORTÁLOV ANTRACIT RAL 7016

C.2

SÚRADNICOVÝ SYSTÉM: S–JTSK v realizácii JTSK		VÝŠKOVÝ SYSTÉM: Bpv	
NÁZOV STAVBY			
Trolejbusové trate v Bratislave, Nová trolejbusová trať Patrónka - Riviera			
STAVEBNÍK		Hlavné mesto Slovenskej republiky Bratislava Primaciálne námestie č.1, 814 99 Bratislava	
OBJEDNÁVATEĽ DOKUMENTÁCIE		Dopravný podnik Bratislava, a.s. Olejkárska č.1, 814 52 Bratislava	
PROJEKTANT		DOPRAVOPROJEKT, a.s. Kominárska 141/2,4 832 03 Bratislava – mestská časť Nové Mesto	
HLAVNÝ INŽINIER PROJEKTU		Ing. Marta KODAJOVÁ	PODPIS
ČÍSLO ZAKAZKY		7859–00	
PROJEKTANT OBJEKTU		DOPRAVOPROJEKT, a.s., divízia Bratislava I, Kominárska 141/2,4, 832 03 Bratislava	
ZODPOVEDNÝ PROJEKTANT		Ing. Andrej MARTON	
VYPRACOVAL		Ing. Andrej MARTON	
KONTROLOVAL		Ing. Rudolf VOLETZ	
IDENTIFIKÁCNE ČÍSLO PRÍLOHY		TIPIRB–DRS–C–C200–12200–021–X	
KRAJ: BRATISLAVSKÝ		OKRES: Bratislava I, MČ – Staré Mesto	
KATASTRÁLNE OZEMIE: Karlova Ves, Staré Mesto		Bratislava IV, MČ – Karlova Ves	
NÁZOV ČASTI		DÁTUM	12.2024
PORTÁLY UL. MLYNSKÁ DOLINA		FORMÁT	6 A4
NRJ7 – PRÍSLUŠENSTVO PORTÁLU		MIERKA	1:50, 1:25
		STUPEŇ PD	DRS
		Č. ZAKAZKY	7859–00
		Č. PRÍLOHY	122.21