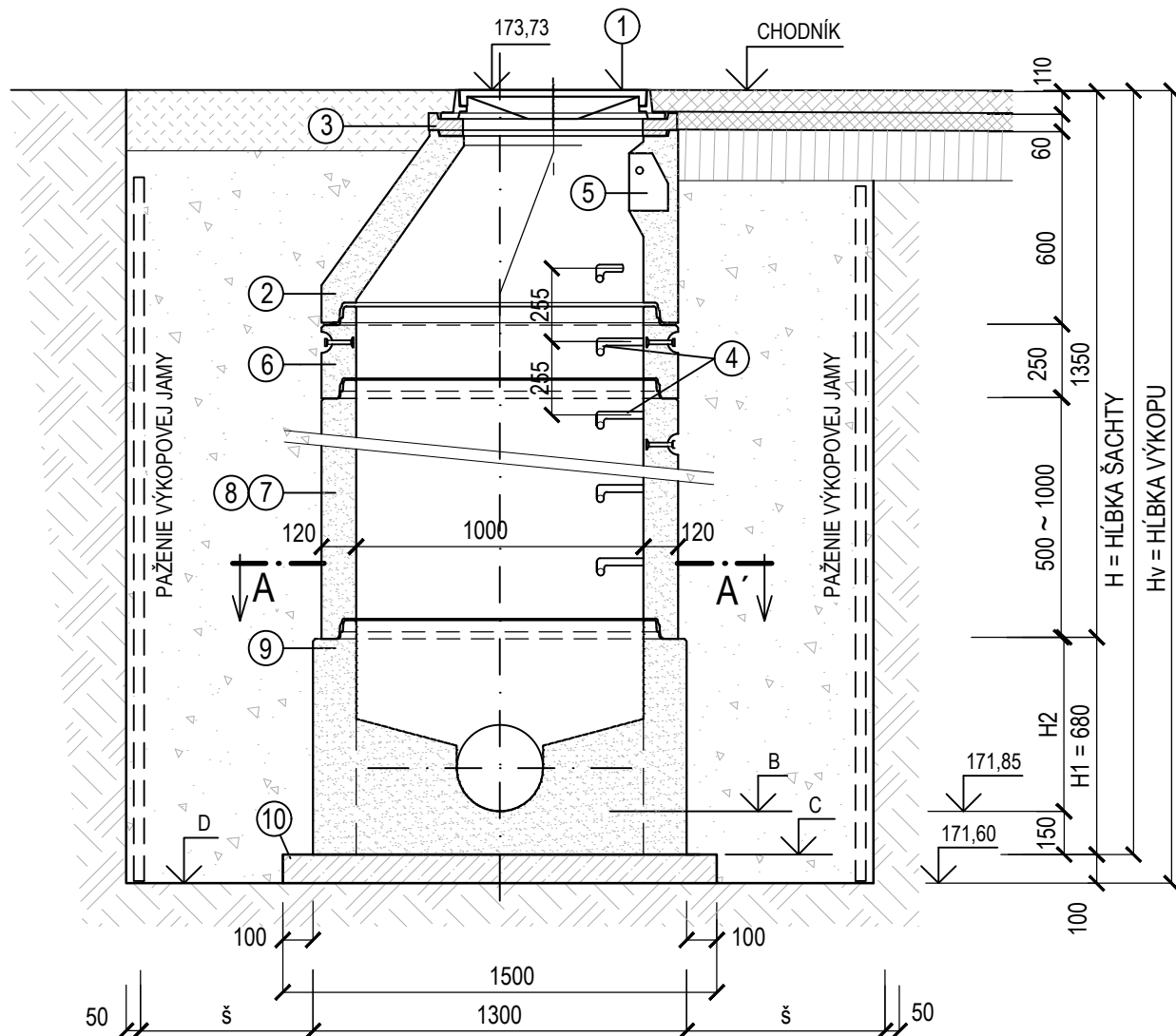
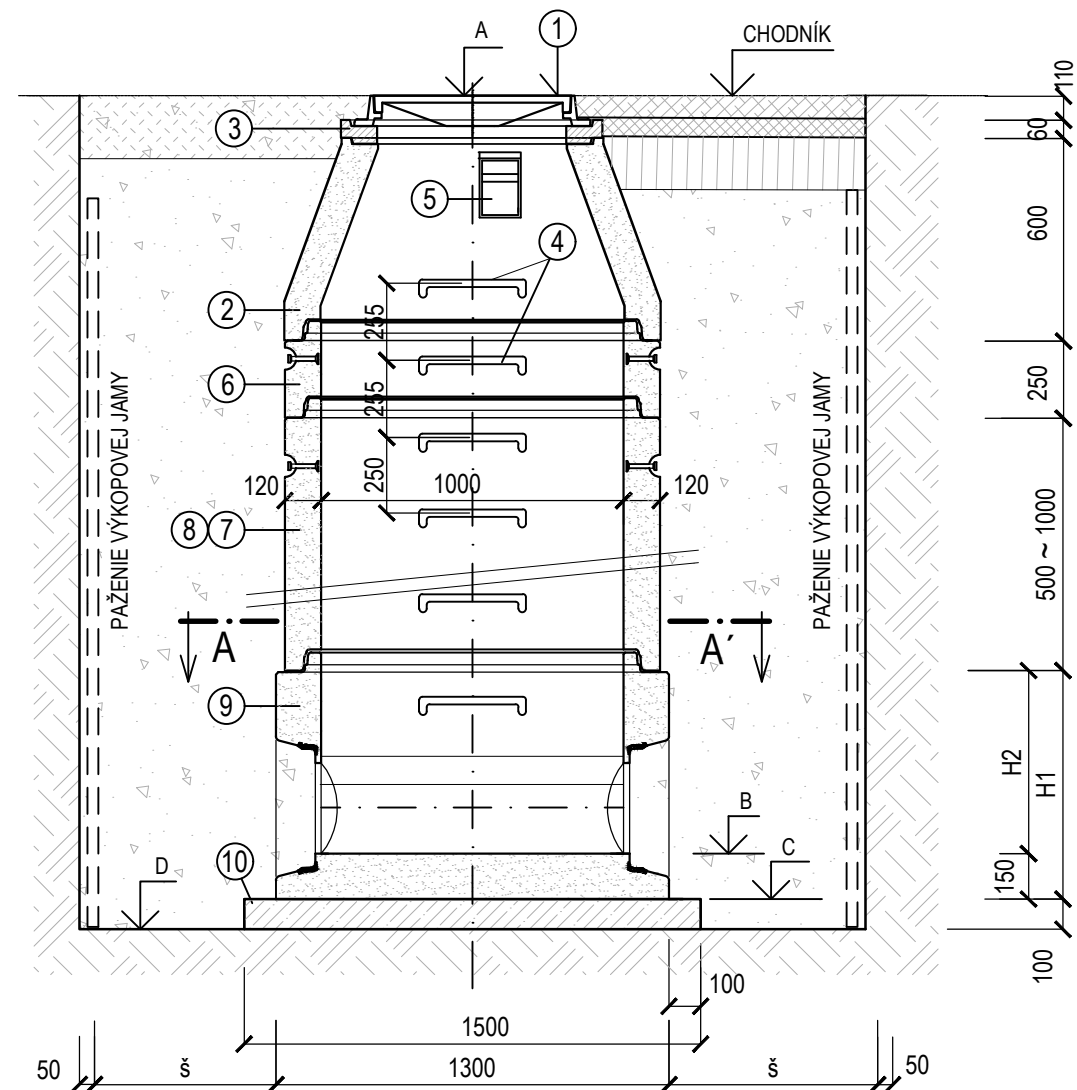


VZOROVÁ KANALIZAČNÁ ŠACHTA "KŠ1"

REZ B-B'



REZ C-C'



LEGENDA:

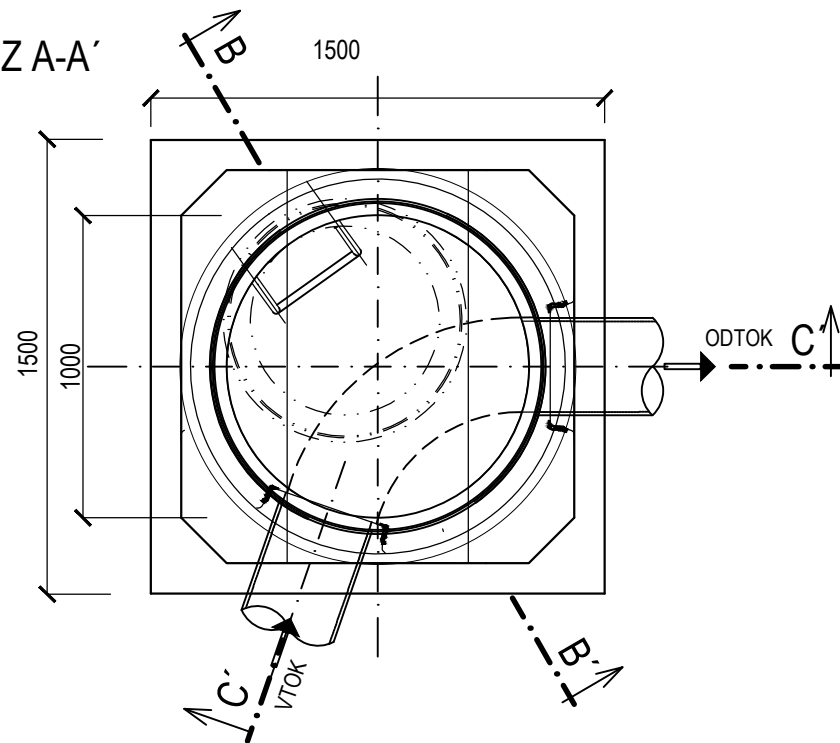
Č.POL.	POPIS POLOŽKY	POČET
1	POKLOP Z KOMPOZITNEHO PLASTU PRIEMERU DN600xmm (GLOBAX) V KOMUNIKÁCII - TR. D400, S ODVETRANÍM	1 ks
2	PRECHODOVÁ SKRUŽ 1000-625/120 s PS	1 ks
3	VYROVNÁVACIE PRSTENCE "KL" 625/60/120 (h=60 mm)	2 ks
4	VIDLICOVÉ STÚPADLO POPLASTOVANÉ - SÚČASŤ PREFABRIKÁTU	1 ks
5	KAPSOVÉ STÚPADLO PLASTOVÉ - SÚČASŤ PREFABRIKÁTU	x
6	ŠACHTOVÁ SKRUŽ "KL" 1000/250/120 (h=250mm) S POPLASTOVANOU STÚPAČKOU	x
7	ŠACHTOVÁ SKRUŽ "KL" 1000/500/120 (h=500mm) S POPLASTOVANOU STÚPAČKOU	1 ks
8	ŠACHTOVÁ SKRUŽ "KL" 1000/1000/120 (h=1000mm) S POPLAST. STÚPAČKOU	x
9	ŠACHTOVÉ DNO "KL" S POPLASTOVANOU KYNETOU A ŠACHTOVÝMI VLOŽKAMI PRE POTRUBIE DN200 typ: 1000/600/150, DN 1000 mm (D 1300 mm), h=680mm	1 ks
10	PODKLADNÁ DOSKA Z BETÓNU STN EN 206-1 C12/15-X0, CI-0,4 Dmax 16, S3	

Označenie šachty	Súradnice "Y"	Súradnice "X"	Kóta poklopu "A"	Kóta odtoku "B"	Hĺbka šachty "C"	Profil odtokové potrubia	Dĺžka prípojky	Materiál prípojky	POZNÁMKA
KŠ1	575486.646	1278391.004	173,730	171,85	2,03	200	5,60	PVC / PP	Hĺbka šachty je informatívna

POZNÁMKA:

- HĽBKU ODTOKOVÉHO POTRUBIA Z KANAL. ŠACHTY "KŠ1" JE INFORMATÍVNA, BUDE UPRESNENÁ PO ODKOPANÍ POTRUBIA EXISTUJÚCEJ PRÍPOJKY, RESP. DEMONTÁŽI EXIST. ULIČNÉHO VPUSTU
- POKLOP A RÁM BUDE Z KOMPOZITU PRIEMERU Ø 600 mm S UZAMYKATEĽNÝM SYSTÉMOM, S ODVETRANÍM, V KOMUNIKÁCII TR. ZAŤAŽENIA D400, ODOLNÉ VOČI UV ŽIARENÍU
- ŠACHTOVÉ DNO BUDE UPRAVENÉ POPLASTOVANÍM (Z VÝROBY) PROTI ODERU UNÁŠANÝM DROBNÝM MATERIÁLOM (ŠTRK, PIESOK atď.)
- PRIPOJENIE KANALIZAČNEJ RÚRY (PP/PVC) DO ŠACHTY BUDE ZREALIZOVANÉ POMOCOU ŠACHTOVEJ PRECHODKY (PP/PVC), KTORÁ UMOŽŇUJE VODOTESNÉ A KLBOVÉ SPOJENIE
- VÝŠKOVÁ KÓTA POKLOPU MUSÍ BYŤ ZHODNÁ S KÓTOU UPRAVENÉHO TERÉNU VO VOZOVKE

REZ A-A'



A - KÓTA POKLOPU
B - KÓTA DNA POTRUBIA
C - KÓTA DNA ŠACHTY
D - KÓTA DNA VÝKOPU



EURÓPSKA ÚNIA
Kohézny fond
OP Integrovaná infraštruktúra 2014 – 2020








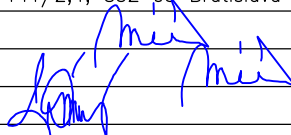
MINISTERSTVO
DOPRAVY
SLOVENSKEJ REPUBLIKY

E

SO 502

SÚRADNICOVÝ SYSTÉM: S-JTSK v realizácii JTSK

VÝŠKOVÝ SYSTÉM: BpV

NÁZOV STAVBY				Trolejbusové trate v Bratislave, Nová trolejbusová trať Patrónka - Riviéra				
STAVEBNÍK		 BRATISLAVA		Hlavné mesto Slovenskej republiky Bratislava Primaciálne námestie č.1, 814 99 Bratislava				
OBJEDNÁVATEĽ DOKUMENTÁCIE		 DOPRAVNÝ PODNIK BRATISLAVA		Dopravný podnik Bratislava, a.s. Olejkárska č.1, 814 52 Bratislava				
PROJEKTANT				DOPRAVOPROJEKT, a.s. Kominárska 141/2,4 832 03 Bratislava – mestská časť Nové Mesto		PODPIS 		
				HLAVNÝ INŽINIER PROJEKTU	Ing. Marta KODAJOVÁ			
				ČÍSLO ZÁKAZKY	7859-00			
PROJEKTANT OBJEKTU				DOPRAVOPROJEKT, a.s., divízia Bratislava I, Kominárska 141/2,4, 832 03 Bratislava				
				ZODPOVEDNÝ PROJEKTANT	Ing. Peter MEŠZÁROS			
				VYPRACOVAL	Ing. Peter MEŠZÁROS			
				KONTROLOVAL	Roman ZÁLEŠÁK			
				IDENTIFIKAČNÉ ČÍSLO PRÍLOHY	TTPRB-DRS-C-E000-50200-007-X			
KRAJ: BRATISLAVSKÝ		OKRES: Bratislava I, MČ – Staré Mesto				DÁTUM		12.2024
KATASTRÁLNE ÚZEMIE: Karlova Ves, Staré Mesto		Bratislava IV, MČ – Karlova Ves				FORMÁT		4x A4
NÁZOV ČASTI		ODVODNENIE ULÍC PRI HABÁNSKOM MLYNE, LOVINSKÉHO, GAŠTANOVÁ				MIERKA		1:25
						STUPEŇ PD		DRS
						Č. ZÁKAZKY		7859-00
						Č. SÚPRAVY		Č. PRÍLOHY
		VZOROVÁ KANALIZAČNÁ ŠACHTA						007