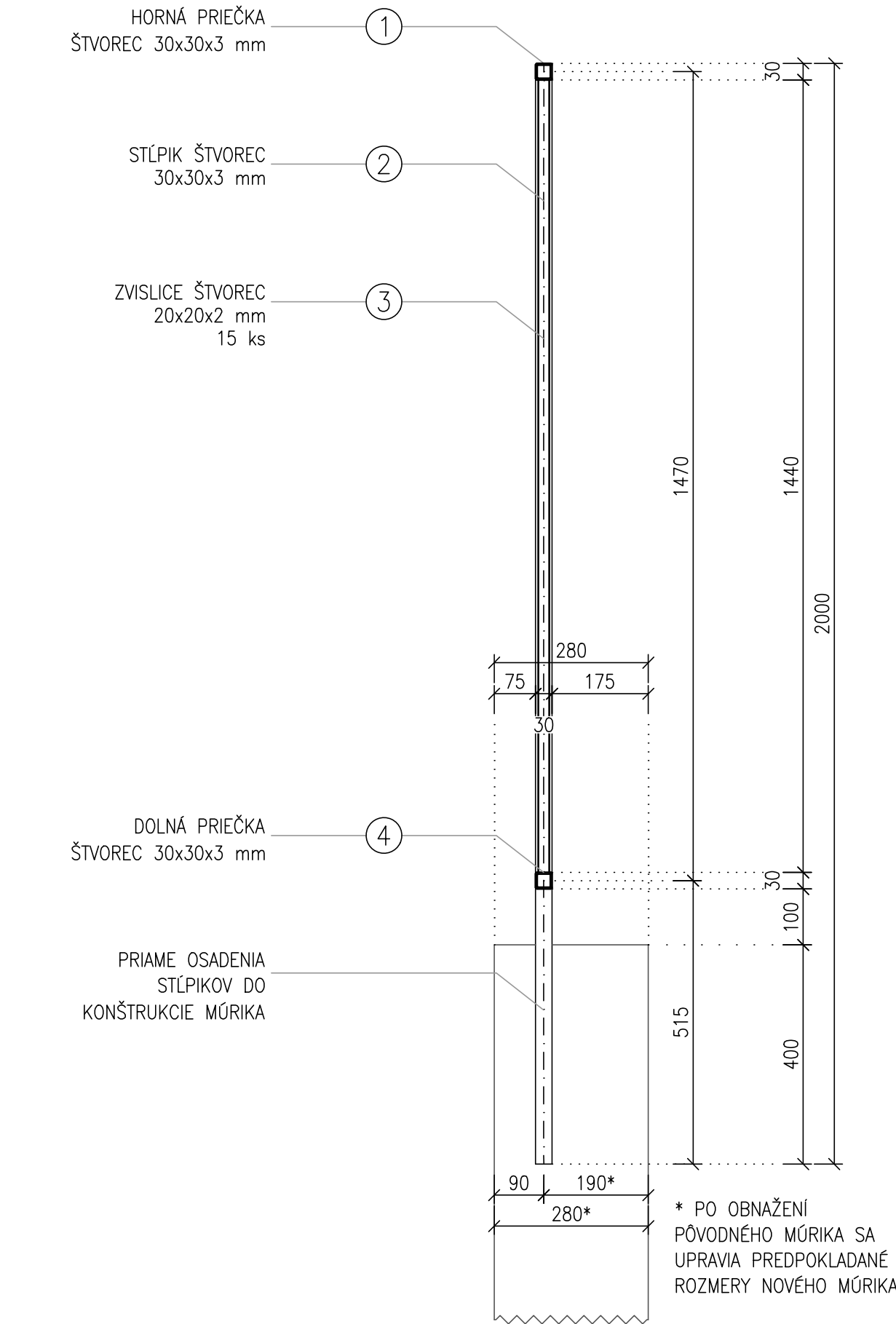


PRIEČNY REZ

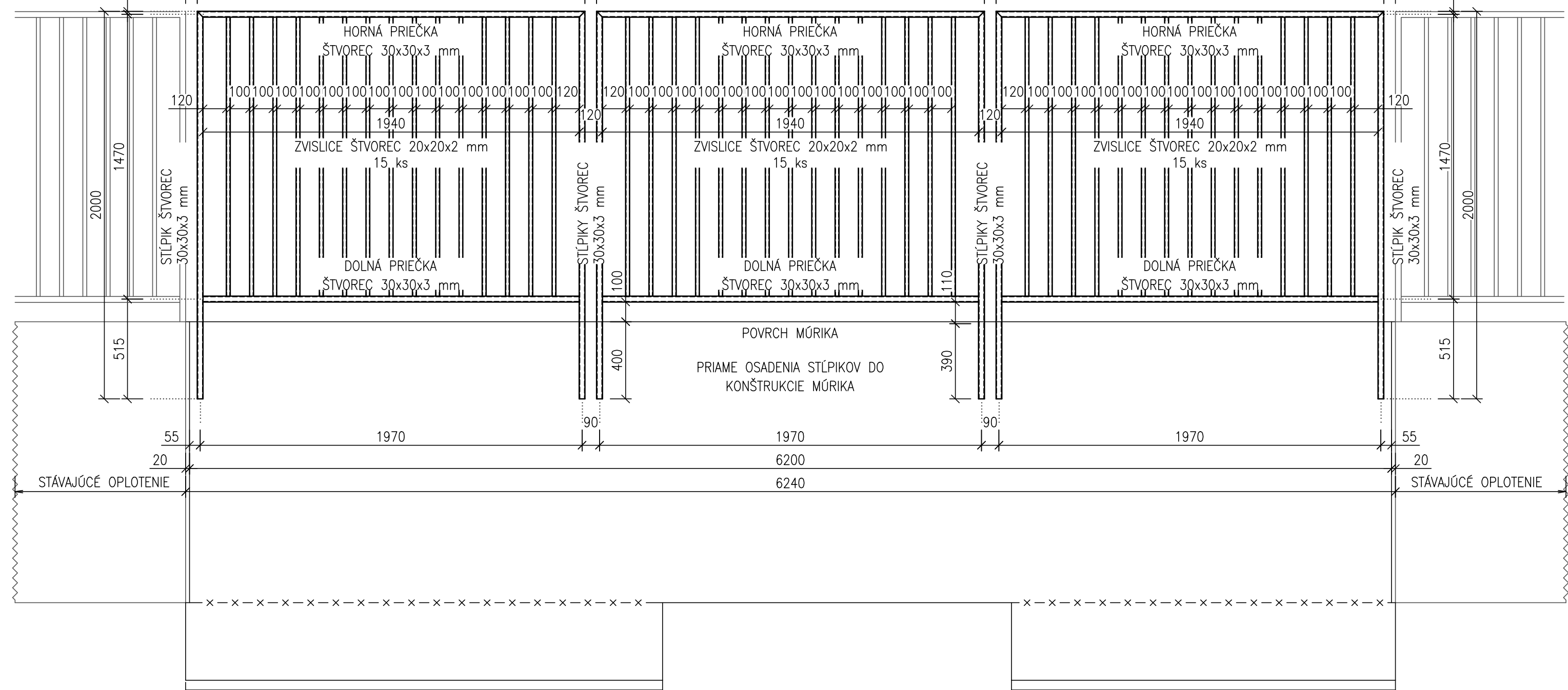
1:10

OCEĽOVÉ OPLOTENIE – ŠTVORCOVÝ PROFIL 30x30x3 mm



POZDĽŽNY REZ

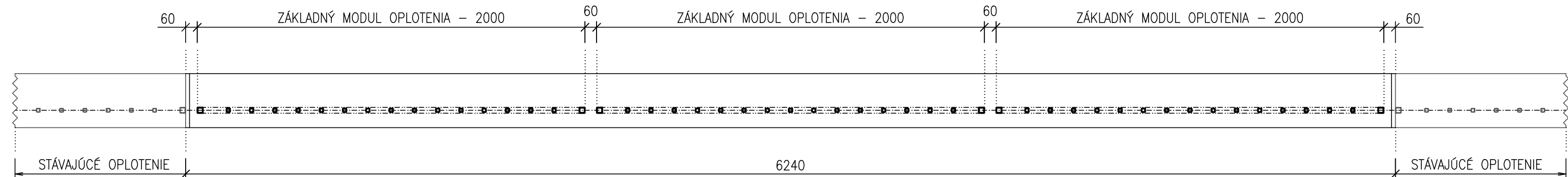
1:20



PÔDORYS

1:20

OCEĽOVÉ OPLOTENIE



VÝKAZ MATERIÁLU OPLOTENIA

POLOŽKA	NÁZOV POLOŽKY – ZÁKLADNÉ ROZMERY	ks	HMOTNOSŤ		
			kg/m	kg/ks	CELKOM
1	HORNÁ PRIEČKA – 30x30x3 mm – 2000 mm	1	2.34	4.68	4.68
2	STĽPIK – 30x30x3 mm – 2000 mm	2	2.34	4.68	9.36
3	ZVISLICE – 20x20x2 mm – 1440 mm	15	1.09	1.57	23.55
4	DOLNÁ PRIEČKA – 30x30x3 mm – 1940 mm	1	2.34	4.54	4.68
SPOLU NA 1 KUS V KG			42.50		
SPOLU NA 3 KUSY V KG			127.50		

POZNÁMKY:

TENTO VÝKRES SLUŽÍ AKO PODKLAD PRE VYPRACOVANIE VÝROBNÉ TECHNICKEJ DOKUMENTÁCIE V ŽIADNOM PRÍPADO NENAHRAĐUJE DIELENSKÚ DOKUMENTÁCIU.

- NÁVRH OPLOTENIA SPLŇUJE PODMIENKY PODĽA TKP 10. (účinnosť od: 01. 06. 2019).
- JEDNOTLIVÉ ČASTI OPLOTENIA SA BUDÚ SPÁJAŤ KONŠTRUKČNÝMI ZVARMÍ PODĽA NORMY STN EN 1993-1-8.
- VŠETKY HRANY PRED PREVEDENÍM PKO ZAOLUŤ POLOMEROM 3 mm.  
ZVARY: STĽPIKY – HR. 4 mm; ZVISLICE – HR. 3 mm. ICH POPIS BUDE SÚČASŤOU VTD.
- FAREBNÁ ÚPRAVA OPLOTENIA RAL 7016 – ANTRACIT.
- PRESNOSŤ OSADENIA PODĽA TKP kapitola 9.3:  
VÝŠKOVÁ TOLERANCIA MADLA ±10 mm; SMEROVÁ TOLERANCIA ±25 mm; TOLERANCIA PRI VÝROBE ±3 mm.
- MINIMÁLNA ŽIVOTNOSŤ OPLOTENIA AKO CELKU – 30 ROKOV

PROTIKORÓZNA OCHRANA:

PROTIKORÓZNA OCHRANA PODĽA TP 068 (účinnosť od: 15. 12. 2016)

PRÍPRAVA POVRCHU Sa2 1/2 /Be sweeping

ŽIAROVÉ ZINKOVANIE PONOROM	Žz	80 µm
MEDZINÁTER	EP	100 mikrom
VRCHNÝ NÁTER	PUR	80 mikrom

MATERIÁL:

STN EN 10024; 10025-2:

KONŠTRUKČNÁ OCEĽ: S 235 JR, 8.8, VÝROBNÁ SKUPINA EXC2 PODĽA STN EN 1090-2



SO 304

SÚRADNICOVÝ SYSTÉM: S–JTSK v realizácii JTSK VÝŠKOVÝ SYSTÉM: Bpv

NÁZOV STAVBY <b>Trolejbusové trate v Bratislave, Nová trolejbusová trať Patrónka - Riviéra</b>			
STAVEBNÍK <b>BRATISLAVA</b>	Hlavné mesto Slovenskej republiky Bratislava Primaciálne námestie č.1, 814 99 Bratislava		
OBJEDNÁVATEĽ DOKUMENTÁCIE <b>DOPRAVNÝ PODNIK BRATISLAVA</b>	Dopravný podnik Bratislava, a.s. Olejkárska č.1, 814 52 Bratislava		
PROJEKTANT <b>DOPRAVOPROJEKT</b>	DOPRAVOPROJEKT, a.s. Kominárska 141/2,4 832 03 Bratislava – mestská časť Nové Mesto		PODPIS <i>Kodajová</i>
	HLAVNÝ INŽINIER PROJEKTU Ing. Marta KODAJOVÁ	ČÍSLO ZÁKAZKY 7859-00	
PROJEKTANT OBJEKTU <b>DOPRAVOPROJEKT</b>	DOPRAVOPROJEKT, a.s., divízia Bratislava I, Kominárska 141/2,4, 832 03 Bratislava		DATUM 12.2024
	ZODPOVEDNÝ PROJEKTANT Ing. Rudolf VOLETZ	VYPRACOVAL Ing. Josef KOPECKÝ	
KONTROLOVAL Ing. Marta KODAJOVÁ		IDENTIFIKAČNÉ ČÍSLO PRÍLOHY TTPRB-DRS-C-E000-30400-006-X	MIERKA 1:20,1:10
KRAJ: BRATISLAVSKÝ KATASTRÁLNE OZEMIE: Karlova Ves, Staré Mesto		OKRES: Bratislava I, MČ – Staré Mesto Bratislava IV, MČ – Karlova Ves	STUPEŇ PD DRS
NÁZOV ČASTI <b>ÚPRAVA OPLOTENIA ZÁKLADNÁ ŠKOLA, DUBOVÁ 1 OPLOTENIE</b>		Č. ZÁKAZKY 7859-00	Č. PRÍLOHY 6