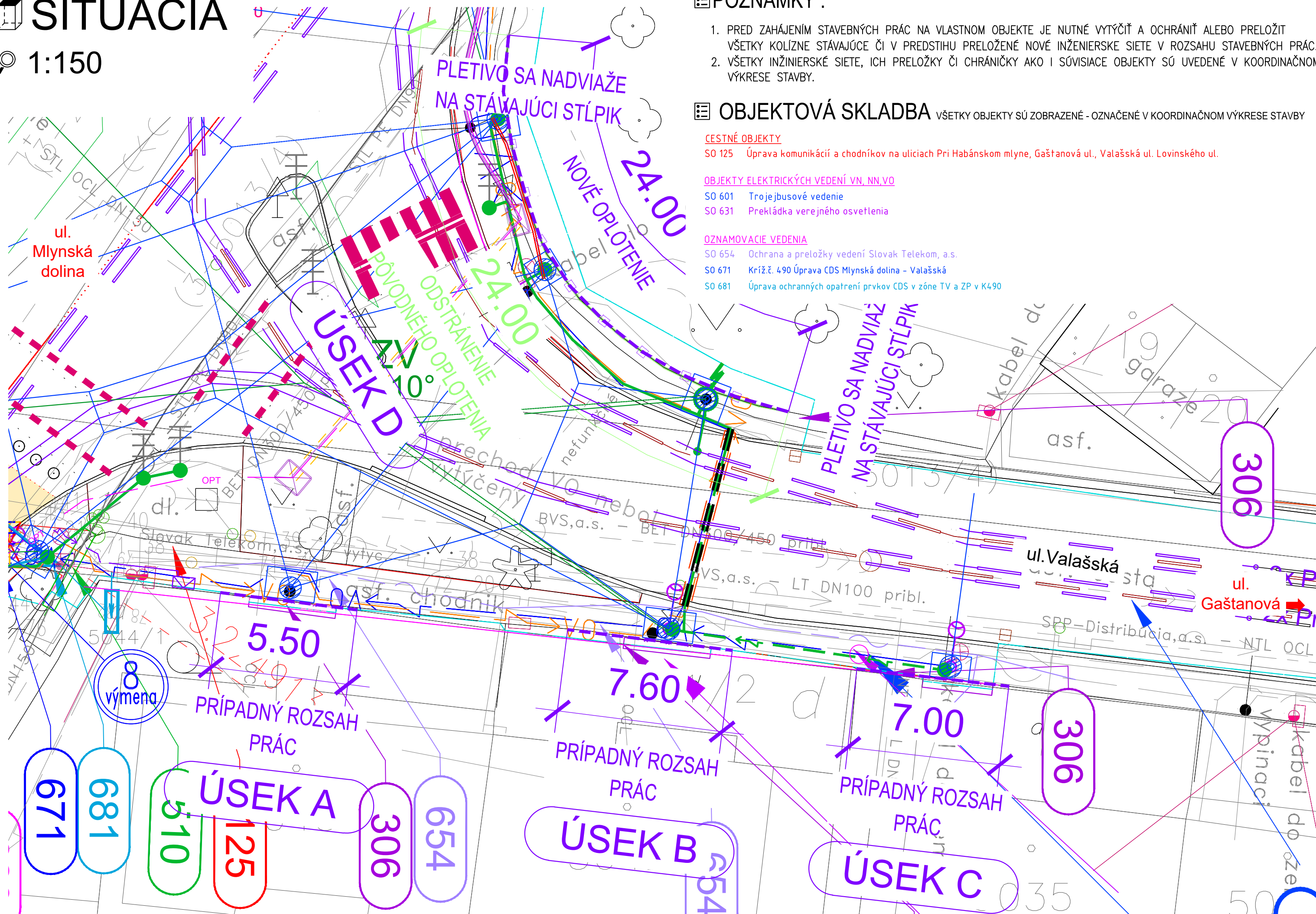


1:150



 POZNÁMKY :

1. PRED ZAĤAJENÍM STAVEBNÝCH PRÁC NA VLASTNOM OBJEKTE JE NUTNÉ VYTÝČIŤ A OCHRÁNIŤ ALEBO PRELOŽIŤ VŠETKY KOLIZNE STÁVAJÚCE ČI V PREDSTIHU PRELOŽENÉ NOVÉ INŽENIERSKÉ SIETE V ROZSAHU STAVEBNÝCH PRÁC.
2. VŠETKY INŽENIERSKÉ SIETE, ICH PRELOŽKY ČI CHRÁNIČKY AKO I SÚVISIACE OBJEKTY SÚ UVEDENÉ V KOORDINAČNOM VÝKRESE STAVBY.

OBJEKTOVÁ SKLADBA VŠETKY OBJEKTY SÚ ZOBRAZENÉ - OZNAČENÉ V KOORDINAČNOM VÝKRESE STAVBY

CESTNÉ OBJEKTY

SO 125 Úprava komunikácií a chodníkov na uliciach Pri Habánskom mlyne, Gaštanová ul., Valašská ul. Lovinského ul.

OBJEKTY ELEKTRICKÝCH VEDENÍ VN, NN, VO

SO 601 Trojeibusové vedenie

S0 631 Prekládka verejného osvetlenia

OZNAMOVACIE VEDENIA

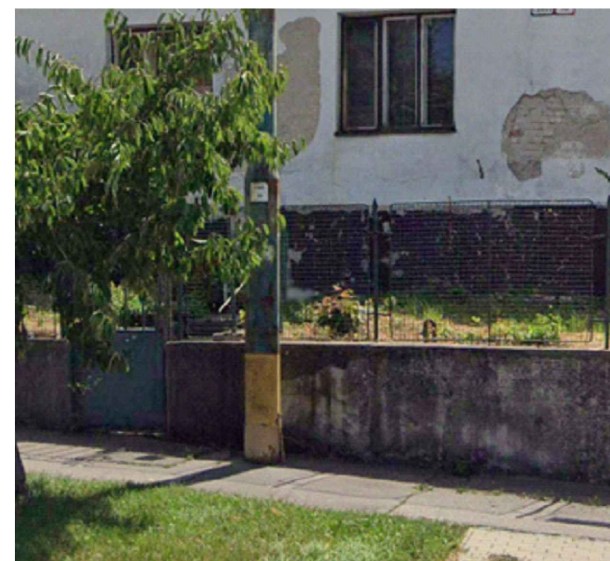
SO 654 Ochrana a preložky vedení Slovak Telekom, a.s.

SO 671 Kríž.č. 490 Úprava CDS Mlynská dolina – Valašská

SO 681 Úprava ochranných opatrení prvkov CDS v zóne TV a ZP v K490

FOTODOKUMENTÁCIA

FOTOGRAFIA 08.2024



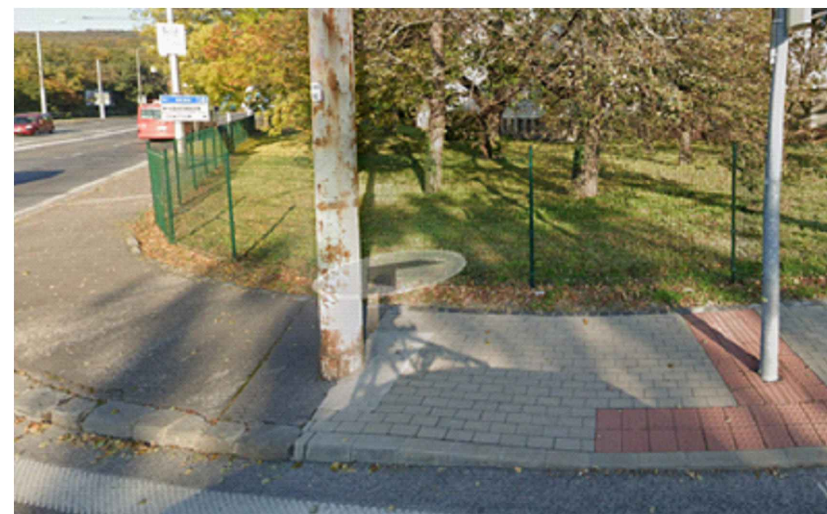
ÚSEK „A“



ÚSEK „B,,



ÚSEK „C“



ÚSEK „D,



EURÓPSKA ÚNIA
Kohézny fond
OP Integrovaná infraštruktúra 2014 – 2020








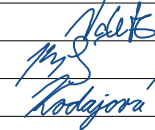
MINISTERSTVO
DOPRAVY
SLOVENSKEJ REPUBLIKY

E

SO 306

SÚRADNICOVÝ SYSTÉM: S-JTSK v realizácii JTSK

VÝŠKOVÝ SYSTÉM: Bp

NÁZOV STAVBY				Trolejbusové trate v Bratislave, Nová trolejbusová trať Patrónka - Riviéra	
STAVEBNÍK		<div><div>BRATISLAVA</div><div>Hlavné mesto Slovenskej republiky Bratislava Primaciálne námestie č.1, 814 99 Bratislava</div></div>			
OBJEDNÁVATEĽ		DOKUMENTÁCIE			
<div><div>DOPRAVNÝ PODNIK BRATISLAVA</div><div>Dopravný podnik Bratislava, a.s. Olejkárska č.1, 814 52 Bratislava</div></div>					
PROJEKTANT		<div><div><div><div></div><div>DOPRAVOPROJEKT, a.s. Kominárska 141/2,4 832 03 Bratislava – mestská časť Nové Mesto</div></div><div><div>HLAVNÝ INŽINIER PROJEKTU</div><div>Ing. Marta KODAJOVÁ</div></div><div><div>PODPIS</div><div></div></div></div></div>			
		<div><div>ČÍSLO ZÁKAZKY</div><div>7859-00</div></div>			
PROJEKTANT OBJEKTU		<div><div><div><div></div><div>DOPRAVOPROJEKT, a.s., divízia Bratislava I, Kominárska 141/2,4, 832 03 Bratislava</div></div><div><div>ZODPOVEDNÝ PROJEKTANT</div><div>Ing. Rudolf VOLETZ</div></div><div><div>VYPRACOVAL</div><div>Ing. Josef KOPECKÝ</div></div><div><div>KONTROLOVAL</div><div>Ing. Marta KODAJOVÁ</div></div><div><div>IDENTIFIKAČNÉ ČÍSLO PRÍLOHY</div><div>TTPRB-DRS-C-E000-30600-002-X</div></div><div><div>PODPIS</div><div></div></div></div></div>			
KRAJ: BRATISLAVSKÝ		OKRES: Bratislava I, MČ – Staré Mesto		<div><div>DÁTUM</div><div>10.2024</div></div>	
KATASTRÁLNE ÚZEMIE: Karlova Ves, Staré Mesto		Bratislava IV, MČ – Karlova Ves		<div><div>FORMÁT</div><div>4x1 A4</div></div>	
NÁZOV ČASTI		<div><div>ÚPRAVA OPLOTENIA SÚKROMNÝCH VLASTNÍKOV VALAŠSKÁ ULICA</div><div>SITUÁCIA</div></div>			
				<div><div>Č. ZÁKAZKY</div><div>7859-00</div></div>	<div><div>Č. PRÍLOHY</div><div>2</div></div>