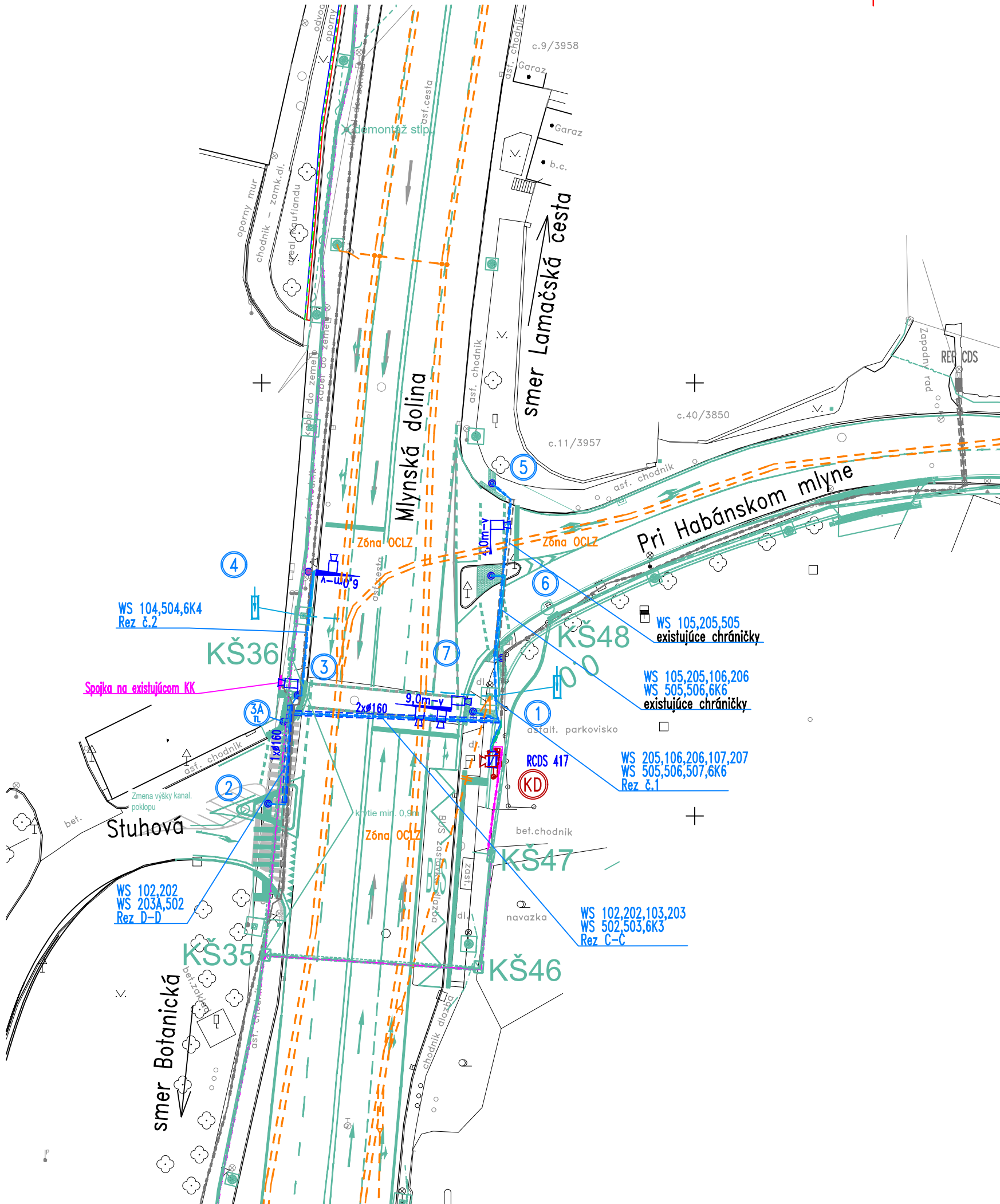
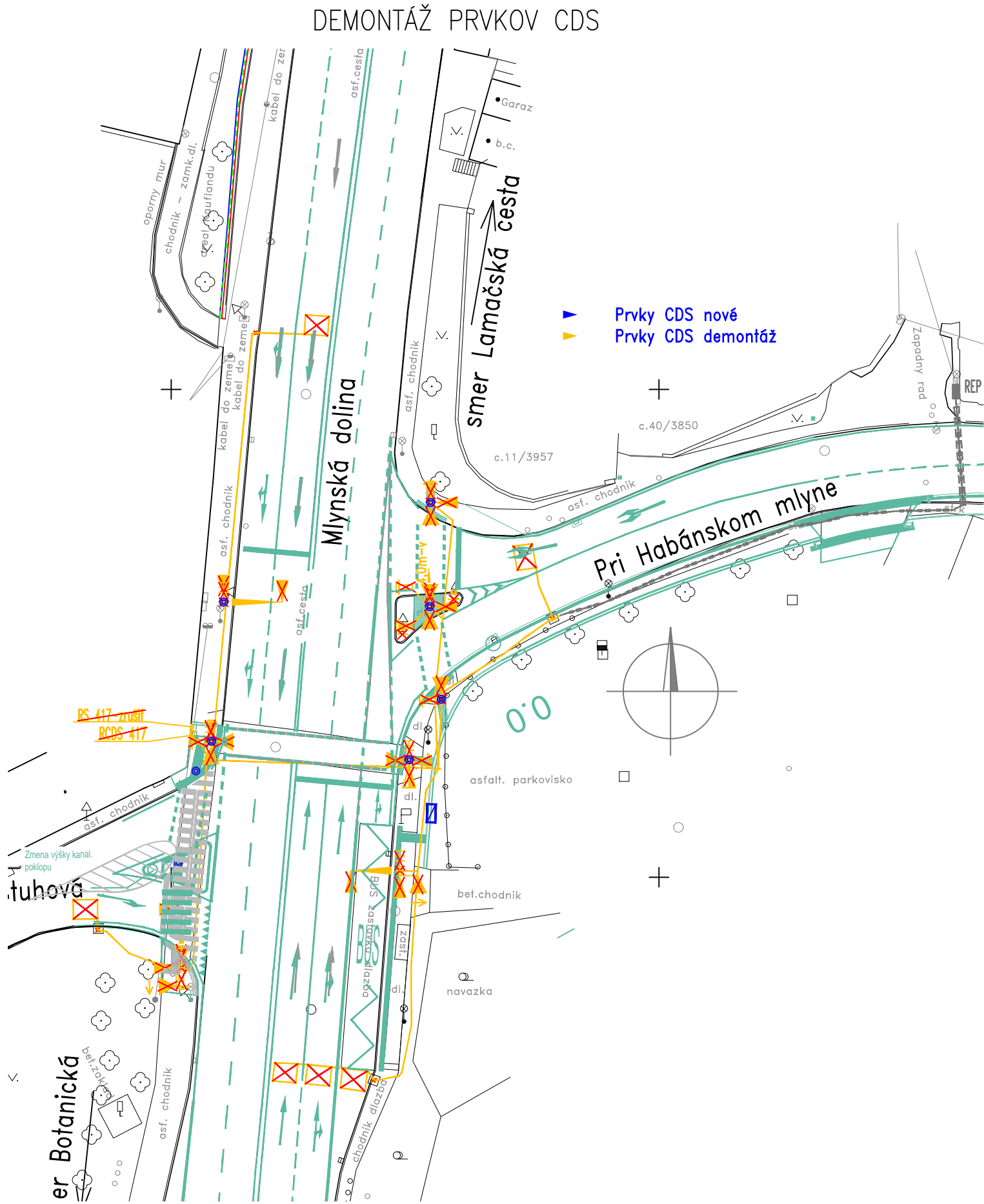


SITUÁCIA-KÁBLOVÝ PLÁN



Napäťová sústava: 1+PEN, ~ 50Hz, 230V, TN-C po radič CDS
1+N+PE, ~ 50Hz, 230V, TN-S za radičom CDS
24V DC

Základná ochrana v zmysle STN 33 2000-4-41
čl. 411.1 a 411.2 samočinné odpojenie napájania, vrátane využitia prílohy A a B;
čl. 413.1 a 413.2 ochranné opatrenie: elektrické oddelenie
čl. 414.1 a 414.2 malé napätie SELV a PELV
Ochrana pri poruche v zmysle STN 33 2000-4-41
čl. 411.3 Požiadavky na ochranu pri poruche (ochranu pred nepriamym dotyk);
čl. 413.3 Požiadavky na ochranu pri poruche (ochranu pred nepriamym dotyk);
čl. 414.1 a 414.2 malé napätie SELV a PELV
Doplnková ochrana v zmysle STN 33 2000-4-41
čl. 411.3.3 pre zásuvkový obvod radiča CDS
čl. 415.1 prúdový chránič (RCD)
čl. 415.2 doplnkové pospájanie
Ochrana pred požiarom v zmysle normy STN 33 2000-4-482:
čl. 482.1.7 ochrana prúdovým chráničom s menovitým rozdielovým vypínacím prúdom neprevyšujúcim 300 mA pre zariadenie CDS
Ochrana proti atmosférickým prepätiam:
- uzemnením stožiarov v zmysle STN EN 623 05-3
Ochrana pred úrazom elektrickým prúdom v blízkosti vedení trolejbusov a električiek:
dodržaním ustanovení STN 34 3112 čl. 80, 112, 113, 115, 117, 120 a iné
Ochrana v zóne trolejového vedenia a zóne zberača prúdu:
stožiare CDS v zóne trolejového vedenia a v zóne zberača prúdu v zmysle STN EN 50122-1, čl. 6.2.2 uzemnené cez prierazku + prístroje na obmedzenie napätia v súlade s prílohou G

LEGENDA CDS :

- Stožiar CDS
- Označenie stožiarov CDS
- Rameno výložníkového stožiara CDS
- Tlačidlo pre chodcov
- Kamerový dohľad
- Stožiar kamerového dohľadu
- Radič CDS
- Rozpojovacia skriňa
- Elektromerový rozvádzač-existujúci
- Kábel CDS
- Napájací kábel NN pre CDS
- Optický kábel CDS / HDPE
- Optický kábel KD v HDPE rúre
- Chránička CDS
- Prvky CDS - existujúce
- Prvky CDS - navrhované

POZNÁMKA :
VODOROVNÉ DOPRAVNÉ ZNAČENIE nie je predmetom objektu CDS. Podklad VDZ prevzatý z objektu projektanta trvalého dopravného značenia (TDZ).

Informácie, ktoré obsahuje tento dokument, sú vlastníctvom fy PROJ-SIG s.r.o. BA a nesmú sa reprodukovat ani odovzdať tretej osobe, alebo byť použité akýmkoľvek spôsobom bez predchádzajúceho písomného povolenia fy PROJ-SIG s.r.o. BA, alebo ňou oprávnenej osoby.





The information contained herein is proprietary of company PROJ-SIG s.r.o. BA and is not to be reproduced communicated to a third person or used in any manner whatsoever without the express written permission of company PROJ-SIG s.r.o. BA or a duly authorized representative thereof.

EURÓPSKA ÚNIA
Kohézny fond
OP Integrovaná infraštruktúra 2014 – 2020

MINISTERSTVO
DOPRAVY
SLOVENSKEJ REPUBLIKY

E SO 672

SÚRADNICOVÝ SYSTÉM: S-JTSK v realizácii JTSK VÝŠKOVÝ SYSTÉM: Bpv

NÁZOV STAVBY				Trolejbusové trate v Bratislave, Nová trolejbusová trať Patrónka - Riviéra			
STAVEBNÍK		 BRATISLAVA		Hlavné mesto Slovenskej republiky Bratislava Primaciálne námestie č.1, 814 99 Bratislava			
OBJEDNÁVATEĽ DOKUMENTÁCIE		 DOPRAVNÝ PODNIK BRATISLAVA		Dopravný podnik Bratislava, a.s. Olejkárska č.1, 814 52 Bratislava			
PROJEKTANT				DOPRAVOPROJEKT, a.s. Kominárska 141/2,4 832 03 Bratislava – mestská časť Nové Mesto			
		HLAVNÝ INŽINIER PROJEKTU		Ing. Marta KODAJOVÁ		PODPIS	
		ČÍSLO ZÁKAZKY		7859-00			
PROJEKTANT OBJEKTU		PROJ-SIG, s.r.o., Jašíkova 2, 821 03 Bratislava					
		ZODPOVEDNÝ PROJEKTANT		Ing. Ondrej KMOŠKO			
Jašíkova 2, Bratislava 821 03 projsig@projsig.sk, +421 2 48 291 305		VYPRACOVAL		Ing. Ondrej KMOŠKO			
		KONTROLOVAL		Marcel LAURINSKÝ			
		IDENTIFIKAČNÉ ČÍSLO PRÍLOHY		TTPRB-DRS-C-E000-67200-003-X			
KRAJ: BRATISLAVSKÝ		OKRES: Bratislava I, MČ – Staré Mesto		DÁTUM		12.2024	
KATASTRÁLNE ÚZEMIE: Karlova Ves, Staré Mesto		Bratislava IV, MČ – Karlova Ves		FORMÁT		3x44	
NÁZOV ČASTI		KRIŽOVATKA č. 417 MODERNIZÁCIA CDS MLÝNSKÁ DOLINA – PRI HABÁNSKOM MLYNE		MIERKA		1:500	
				STUPEŇ PD		DRS	
				Č. ZÁKAZKY		7859-00	
				Č. STAVBY		Č. PRÍLOHY	
		SITUÁCIA – KABLOVÝ PLÁN				003	