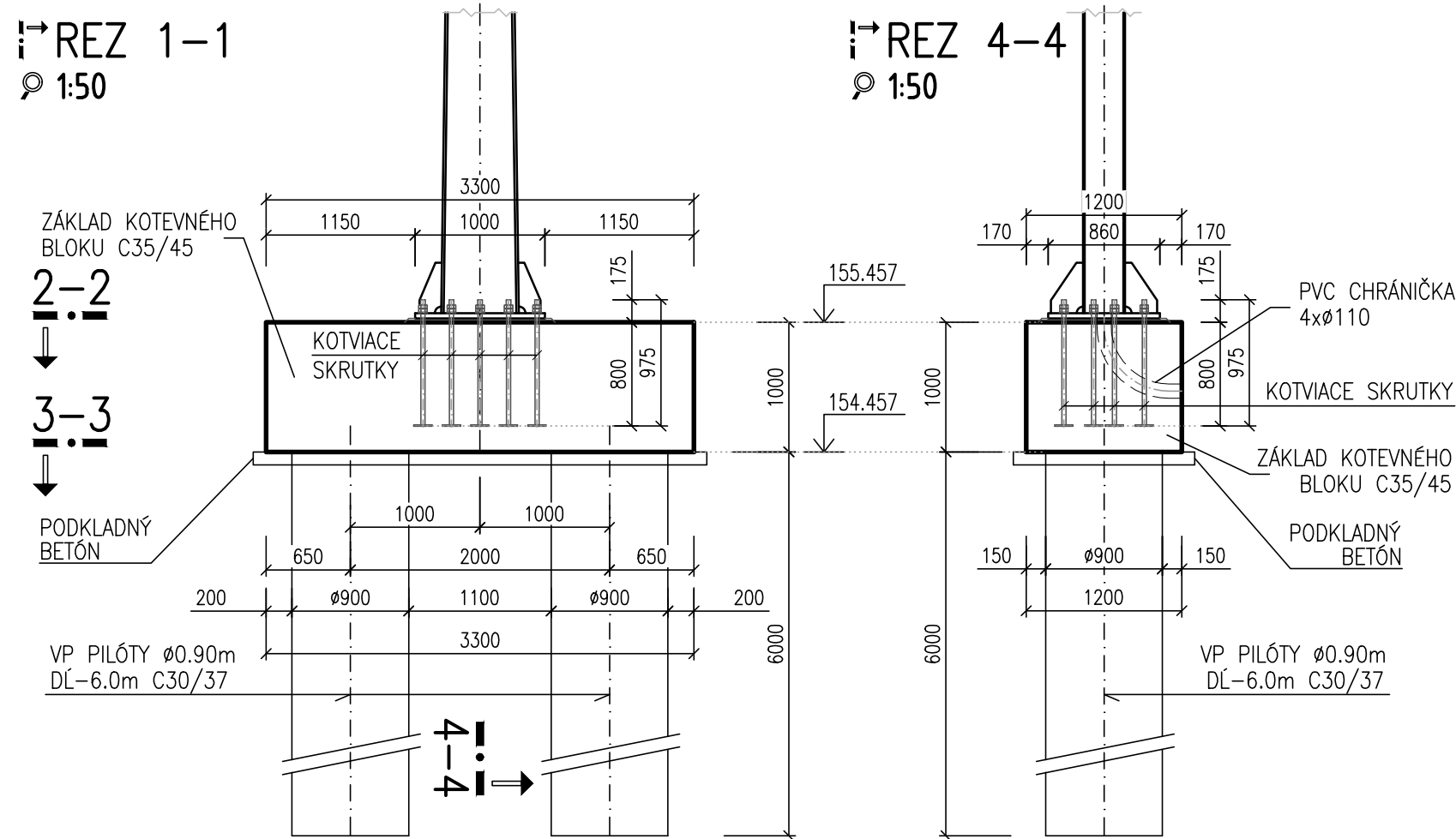
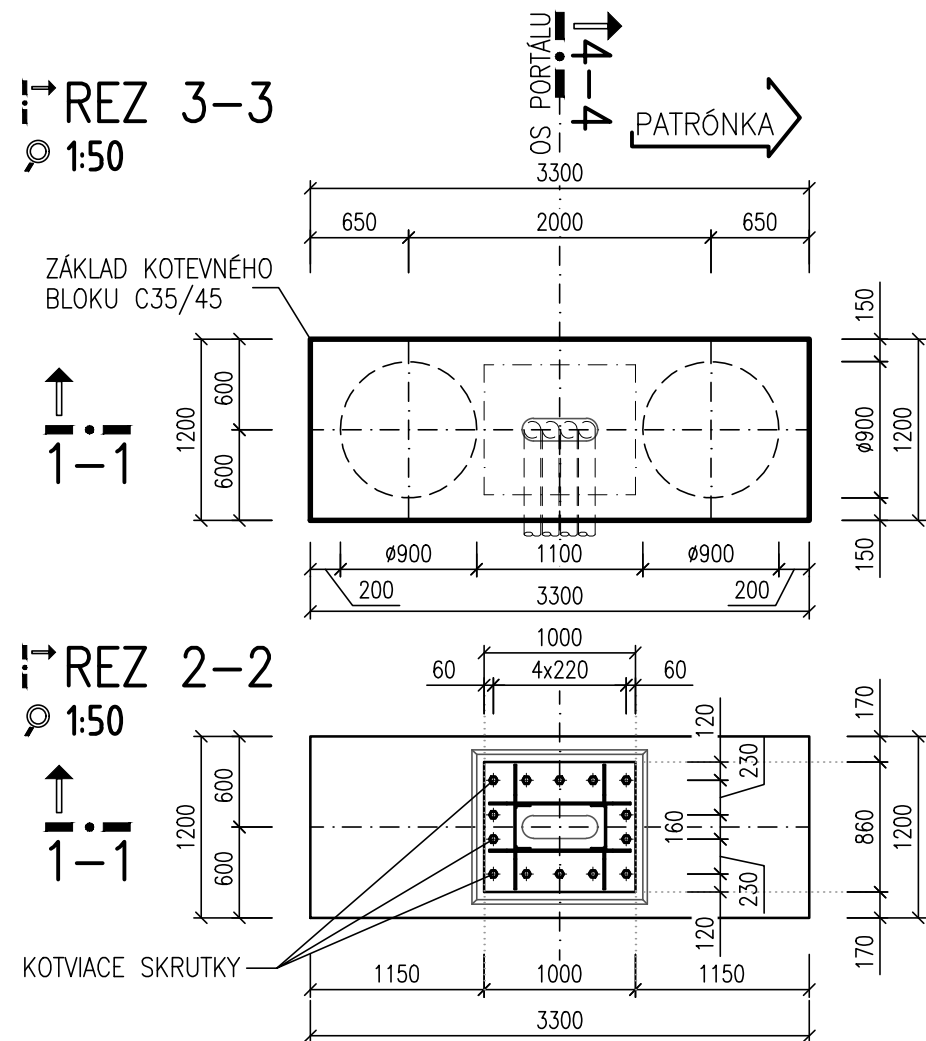
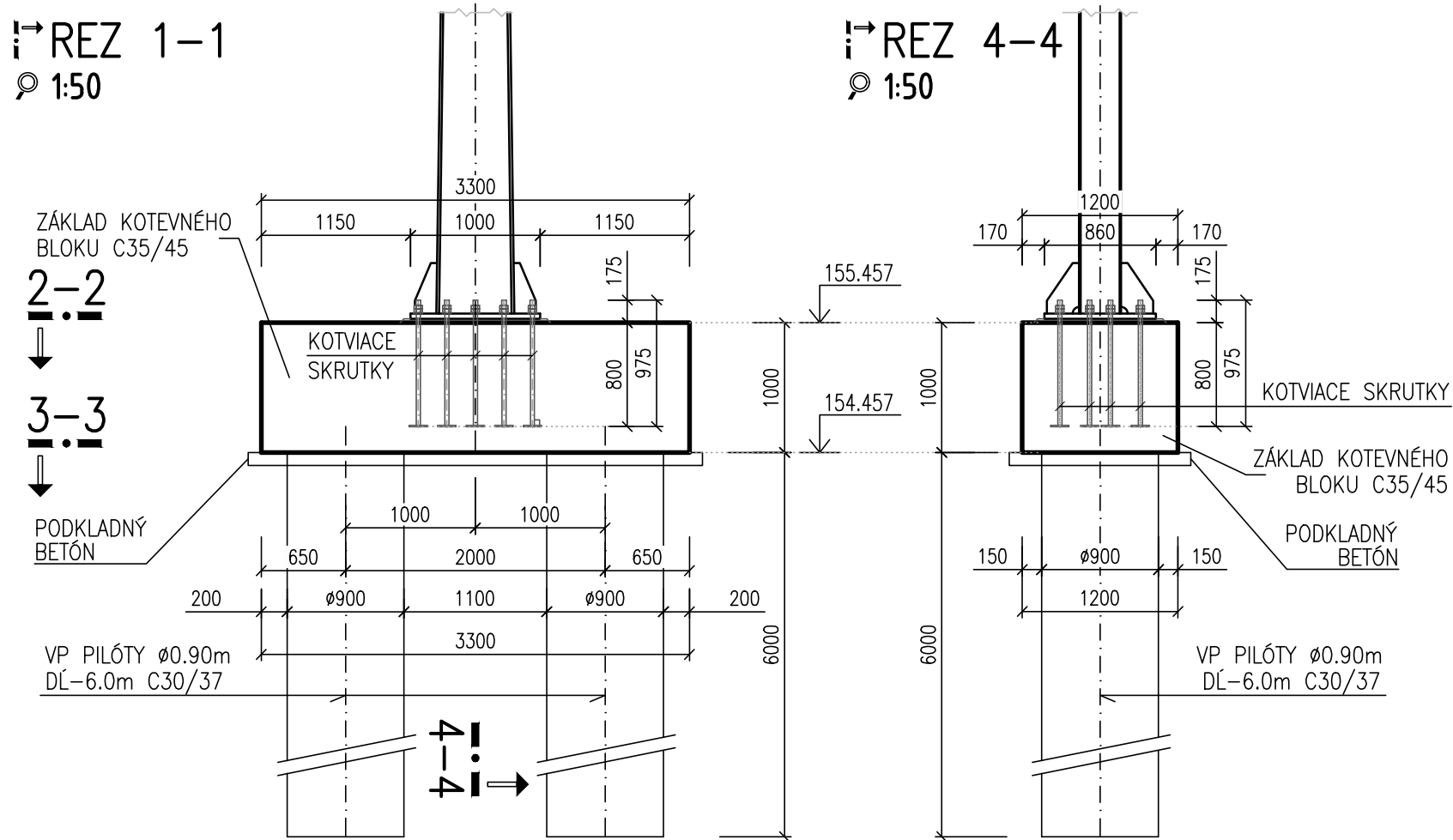
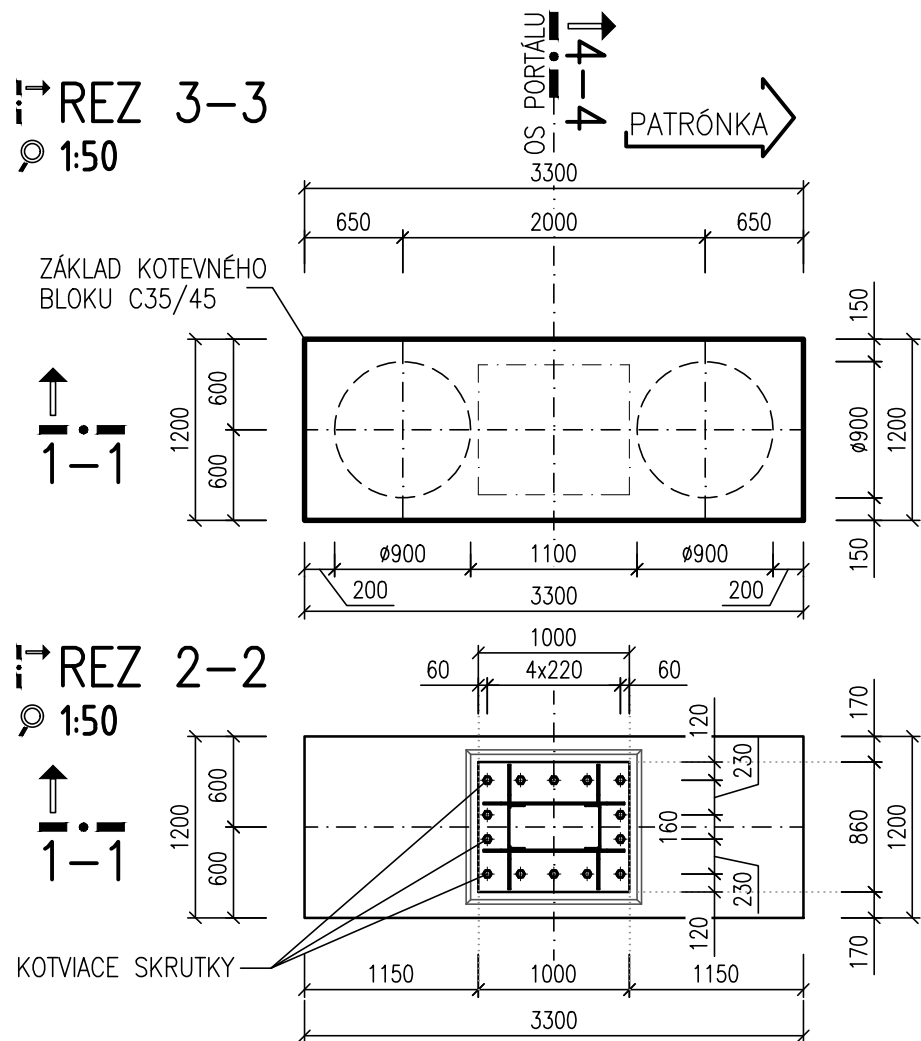


# KOTEVNÝ BLOK VĽAVO



# KOTEVNÝ BLOK VPRAVO



## POZNÁMKY:

- POČAS BUDOVANIA KOTEVNÉHO BLOKU JE POTREBNÉ OSADIŤ KOTVENIE PORTÁLOV. KOTVENIE PRE OK PORTÁLOV JE VYKRESLENÉ VO VÝKRESOCH OCEĽOVEJ KONŠTRUKCIE PORTÁLOV.
- PRE OSADENIE KOTVIACICH SKRUTIEK JE NUTNÉ POUŽIŤ ŠABLÓNU NA ZABEZPEČENIE SÚOSOSTI A ZVISLOSTI.
- VŠETKY PLOCHY, KTORÉ PRÍDU DO STYKU SO ZEMNOU VLHKOSŤOU BUDÚ OPATRENÉ 1x PENETRAČNÝM A 2x ASFALTOVÝM NÁTEROM ZA STUDENA.







EURÓPSKA ÚNIA  
Kohézny fond  
OP Integrovaná infraštruktúra 2014 – 2020

MINISTERSTVO  
DOPRAVY  
SLOVENSKEJ REPUBLIKY

## C.2

SÚRADNICOVÝ SYSTÉM: S-JTSK v realizácii JTSK

VÝŠKOVÝ SYSTÉM: Bpv

NÁZOV STAVBY		Trolejbusové trate v Bratislave, Nová trolejbusová trať Patrónka - Riviéra	
STAVEBNÍK	 <b>BRATISLAVA</b>	Hlavné mesto Slovenskej republiky Bratislava Primaciálne námestie č.1, 814 99 Bratislava	
OBJEDNÁVATEĽ DOKUMENTÁCIE	 <b>DOPRAVNÝ PODNIK BRATISLAVA</b>	Dopravný podnik Bratislava, a.s. Olejkárska č.1, 814 52 Bratislava	
PROJEKTANT		<div>DOPRAVOPROJEKT, a.s. Kominárska 141/2,4 832 03 Bratislava – mestská časť Nové Mesto</div> <div>HLAVNÝ INŽINIER PROJEKTUIng. Marita KODAJOVÁ</div> <div>ČÍSLO ZAKAZKY7859-00</div>	
PROJEKTANT OBJEKTU		<div>DOPRAVOPROJEKT, a.s., divízia Bratislava I, Kominárska 141/2,4, 832 03 Bratislava</div> <div>ZODPOVEDNÝ PROJEKTANTIng. Andrej MARTON</div> <div>VYPRACOVALIng. Vladimír GELÁNYI</div> <div>KONTROLOVALIng. Andrej MARTON</div> <div>IDENTIFIKAČNÉ ČÍSLO PRÍLOHYTTPRB-DRS-C-C200-12200-018-X</div>	
KRAJ: BRATISLAVSKÝ		DÁTUM12.2024	
KATASTRÁLNE ÚZEMIE: Karlova Ves, Staré Mesto		FORMÁT4x1 A4	
NÁZOV ČASTI		MIERKA1:50	
PORTÁL UL. MLYNSKÁ DOLINA		STUPEŇ PDDRS	
		Č. ZAKAZKY7859-00	
		Č. SÚPRAVY	Č. PRÍLOHY
NRJ7 – TVAR ZÁKLADOVÉHO BLOKU			122.18