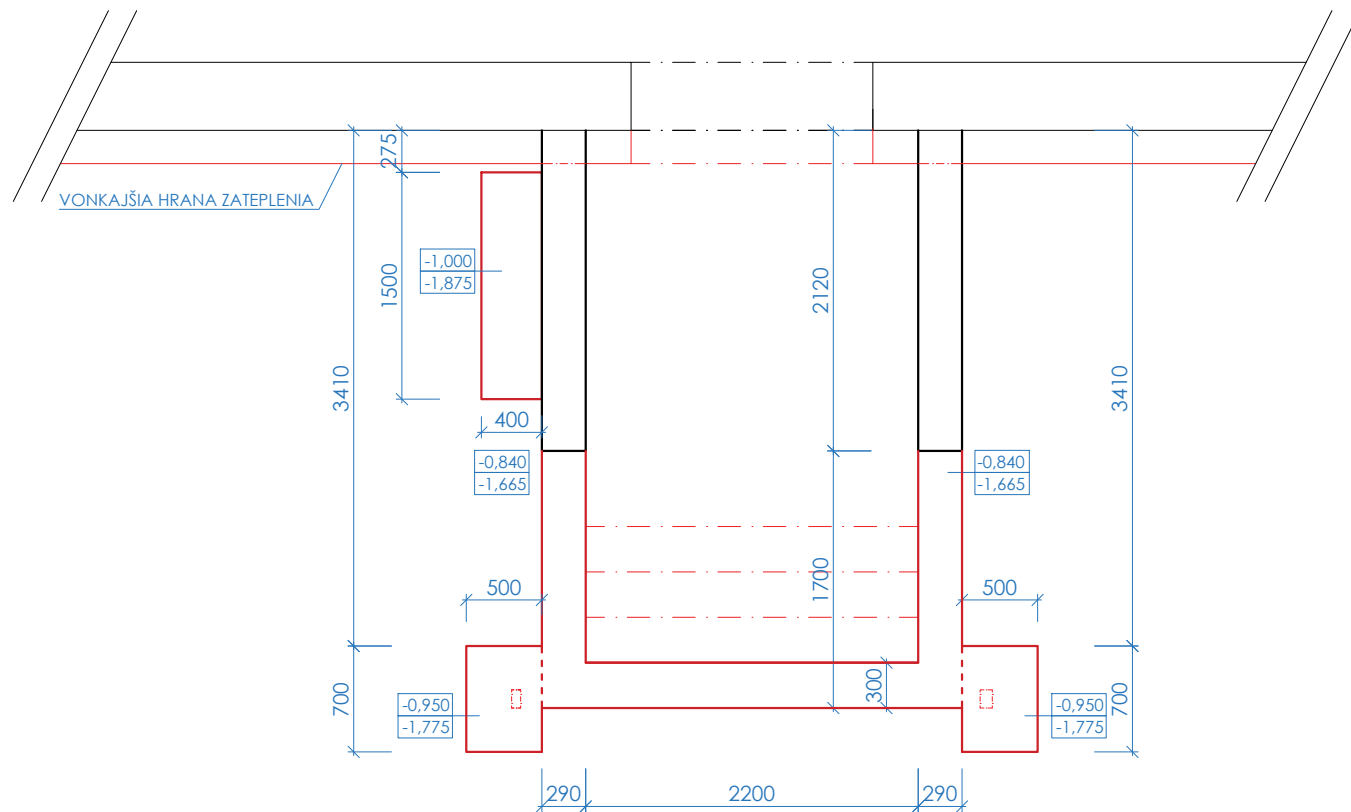
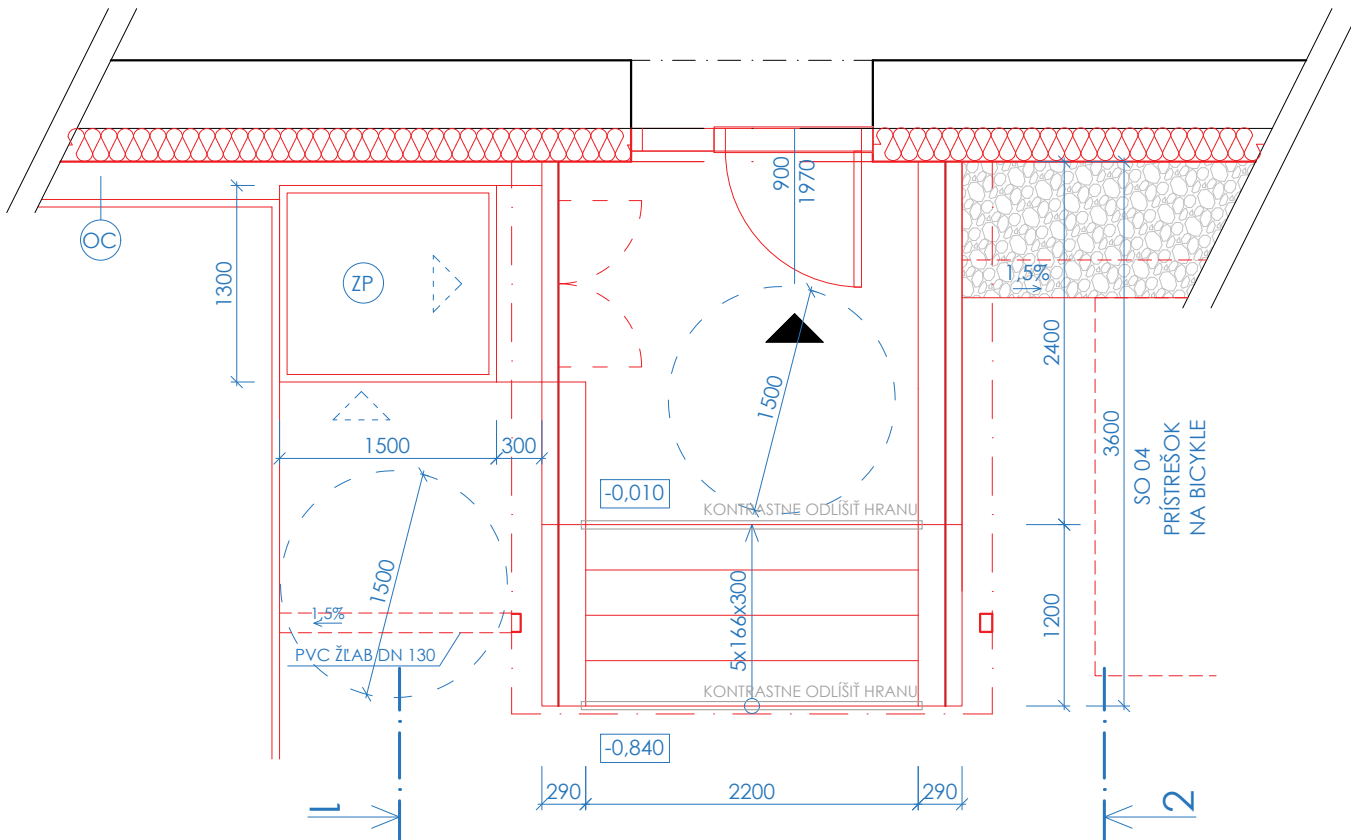


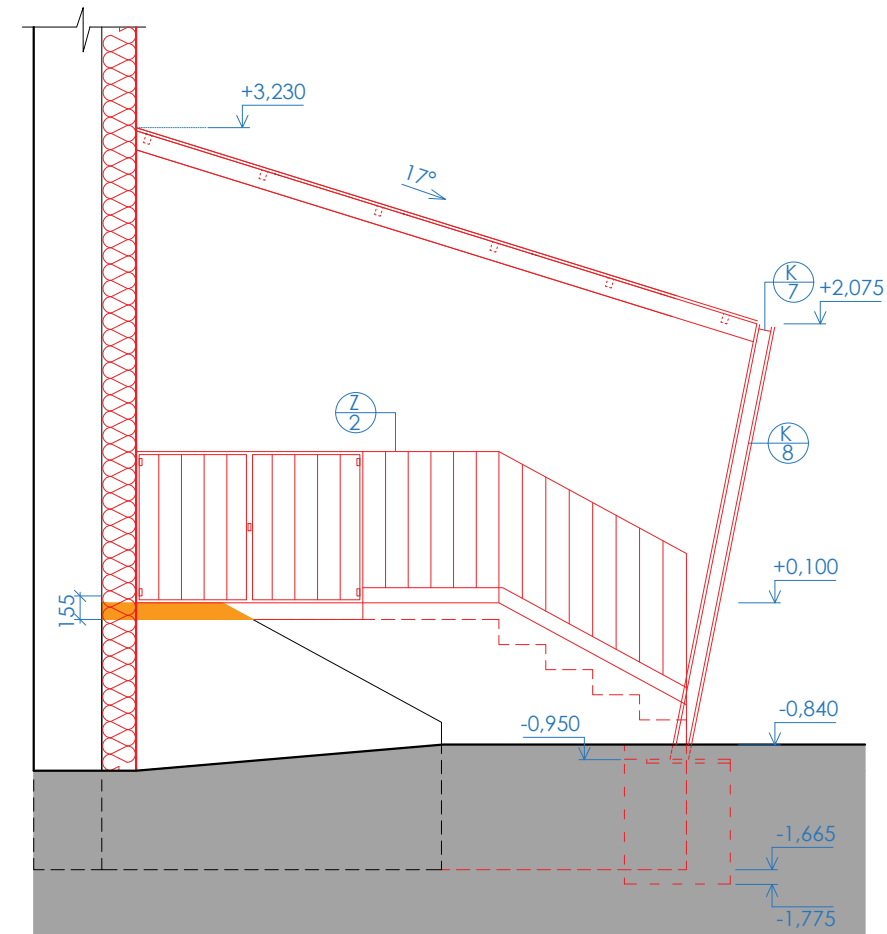
PÔDORYS ZÁKLADOV



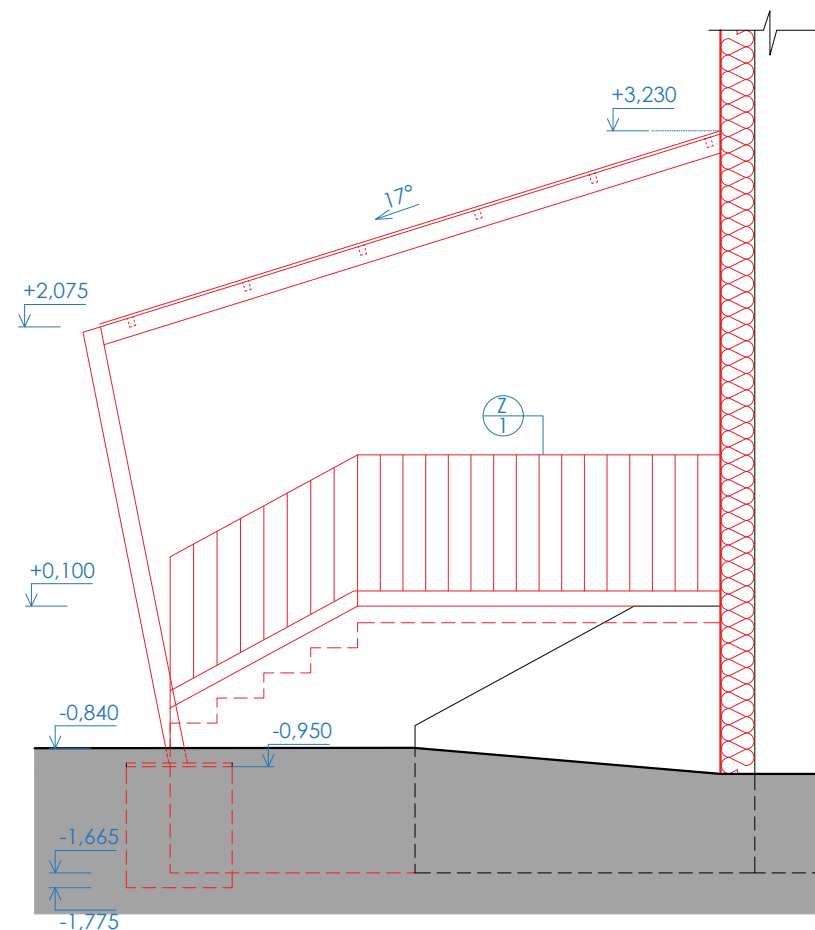
PÔDORYS V ÚROVNI +0,000










REZOPOHĽAD 1



REZOPOH'LAD 2



LEGENDA ZNAČIEK

	PŮVODNÉ KONŠTRUKCE
	BÚRANÉ KONŠTRUKCE
	NAVROVANÉ KONŠTRUKCE
	ZÁMOČNÍCKE KONŠTRUKCE, x - PORADOVÉ ČÍSLO SKLADBY UVEDENÉ VO VÝPISĚ (D.1.1.3 - 17)
	KLAMPIARSKÉ KONŠTRUKCE, x - PORADOVÉ ČÍSLO SKLADBY UVEDENÉ VO VÝPISĚ (D.1.1.3 - 17)
	ZVISLÁ ZDVÍHACIA PLOŠINA PRE IMOBILNÝCH
	ODKVAPOVÝ CHODNÍK ŠÍRKY 300mm, RIEČNY ŠTRK

POZNÁMKY

- TRIEDA BETÓNU ZÁKLADOVÝCH KONŠTRUKCIÍ C16/20
- NOVÉ ZÁKLADOVÉ PÁSY POD BOČNÉ STENY SCHODISKA PREPOJÍ S EXISTUJÚCIMI ZÁKLADMI
- SCHODOVÉ HRANY OPATRIŤ HLINÍKOVOU LIŠTOU (PRVÝ A POSLEDNÝ STUPEŇ KONTRASTNE ROZLIŠÍŤ)
- ODVOD VODY ZO STRECHY JE RIEŠENÝ CEZ HRANATÝ ŽLAB "K7" 55/85mm (OSADENÝ V OCEĽOVOM PROFILE UPE 120) A NÁSLEDNE CEZ ODKVAPOVÝ RÚR "K8" 80x80mm (ULOŽENÚ V OCEĽOVOM STĚPE UPE 120 - NA JUŽNEJ STRANE) KTORÁ BUDE NAD ZÁKLADOVOU PÄTKOU UKONČENÁ VÝTOKOVÝM KOLENOM A NAPOJENÁ NA PVC ŽLAB DN130 ÚSTIACI DO PRILAHLEJ TRÁVNATEJ PLOCHY

$$\pm 0,000 = 184 \text{ m n.m.}$$

AKÉKOĽKÝ NEJASNOSTI ALEBO ZISTENÉ ODHÝLY JE NUTNÉ KONZULTOVAŤ SO ZODPOVEDNÝM PROJEKTANTOM. VŠETKY ÚROVNE SA VZŤAHUJU K 0,±0,0 = ČISTÁ PODLAHA 1.NP. VŠETKY ROZMERY JE NUTNÉ PRED REALIZÁCIOU PREMERAŤ NA STAVBE. VŠETKY PRÁCE MUSIA PREBEHŤ V SÚLADE S PRÁVNÝMI PREDPISMI A NUTNAMI REALIZAČNÝMI PROJEKTAMI. NEUPLATŇUJÚ DIELECKÉ DOKUMENTY, DIELECKÉ VÝKRESY, DIELECKÉ KONŠTRUKČNÉ VÝKRESY ALEBO ZODPOVEDNÝM ARCHITEKTOVI. TOTO DOKUMENTÁCIA JE DUSEVNÝM MAJETKOM AUTÓROV A JEJ POUŽITIE PODLIEHA AUTORSKEMU ZÁKONU.

názov projektu SOŠ Tornaľa - modernizácia
project odborného vzdelávania - budova SOŠ

objekt
object

adresa Šafárikova 56, 982 01 Tornaľa
address k.ú. Tornaľa - p. č. 1869/17, 1869/37, 1869/40

investor/stavebník
client

autor
autor

REGEČ + VRBOVA
ARCHITEKTI s.r.o.

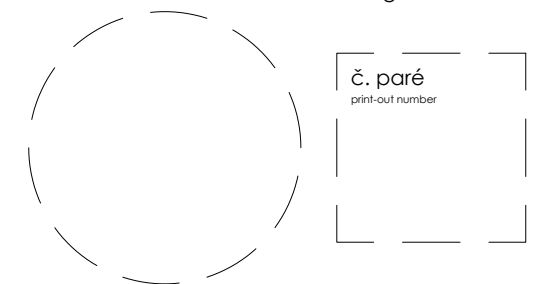
kontakt
contact

Stakčinska 2920, 069 01 Snina
www.regecvrbova.com

zodpovedný projektant
responsible

vypracoval
drawn by

Ing.arch. Mário Regec
Ing. Jakub Barančík



časť	ASR
part	
Štupeň PD: DSP+DRS	MIERKA
degree	scale
Dátum	07/2024
date	
OBŠAH	NS - Pôdorys 1.NP - vstup do objektu
DRAWING NAME	
ČÍSLO VÝKRESU/REVÍZIA	D 1.1.3 - 01a
DRAWING NUMBER/REVISION	