

SKLADBA VODOROVNÝCH KONŠTRUKCIÍ

NAVRHOVANÉ SKLADBY, SPÔSOB ZAKLADANIA A DIMENZIE KONŠTRUKCIÍ MUSIA BYŤ PRED ZAČATÍM PRÁČ SCHVÁLENÉ NA ZÁKLADE PODROBNÉHO GEOLOGICKÉHO PRIEZKUMU KU KONKRÉTNEJ OK HALY STATIKOM. PRED ZAČATÍM PRÁČ MUSÍ BYŤ VYPRACOVÁNA DIELENSKÁ DOKUMENTÁCIA ZHOTOVITEĽA VRÁTANE POTVRDENIA DIMENZIÍ KONŠTRUKCIÍ, VÝKRESOV TVAROV A VÝSTUŽE.

TECHNICKÉ ZÁZEMIE

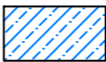
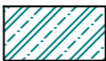

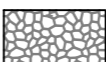


**(P5)** Hydroizolácia vodotesným betónom. Na mladý, zhutnený betón sa aplikuje kryštálická izolácia AQUAFIN IC vsypom, s ktorou sa docieľi samotesniaca schopnosť pasívnych trhlin do 0,4 mm a odolnosť pre prostredie s „vysokou agresivitou“ (stupeň vplyvu prostredia XA2).

- ŠTRUKTUROVANÁ POLYURETANOVÁ STIERKA + FABION (systemové riešenie UCRETE), PROTIŠMYKOVÁ ÚPRAVA
- ŽEL.BET. DOSKA Z BETONU C30/37, VYZTUŽENÁ KARY SIEŤOU, Hr. 200mm , DILATAČNÉ POLE PO MAX. 6,0x6,0m LOKÁLNE ZESÍLENÁ PODĽA KONKRÉTNEJ INSTALOVANEJ TECHNOLÓGIE
- VODOTESNÁ PODKLADNÁ ŽEL.BET. DOSKA Z BETONU C16/20 XC2, Hr. 150mm
- ZHUTNENÝ ŠTRKOVÝ PODSYP Edef=80MPa FR. 0 – 63mm, Hr. 200–300mm
- CHEMICKÁ STABILIZÁCIA, MIN. Edf2 = 60 MPa (Edef2/Edef1) mnej ako 2,5
- RASTLÝ TERÉN

STRECHA MLIEČNICE

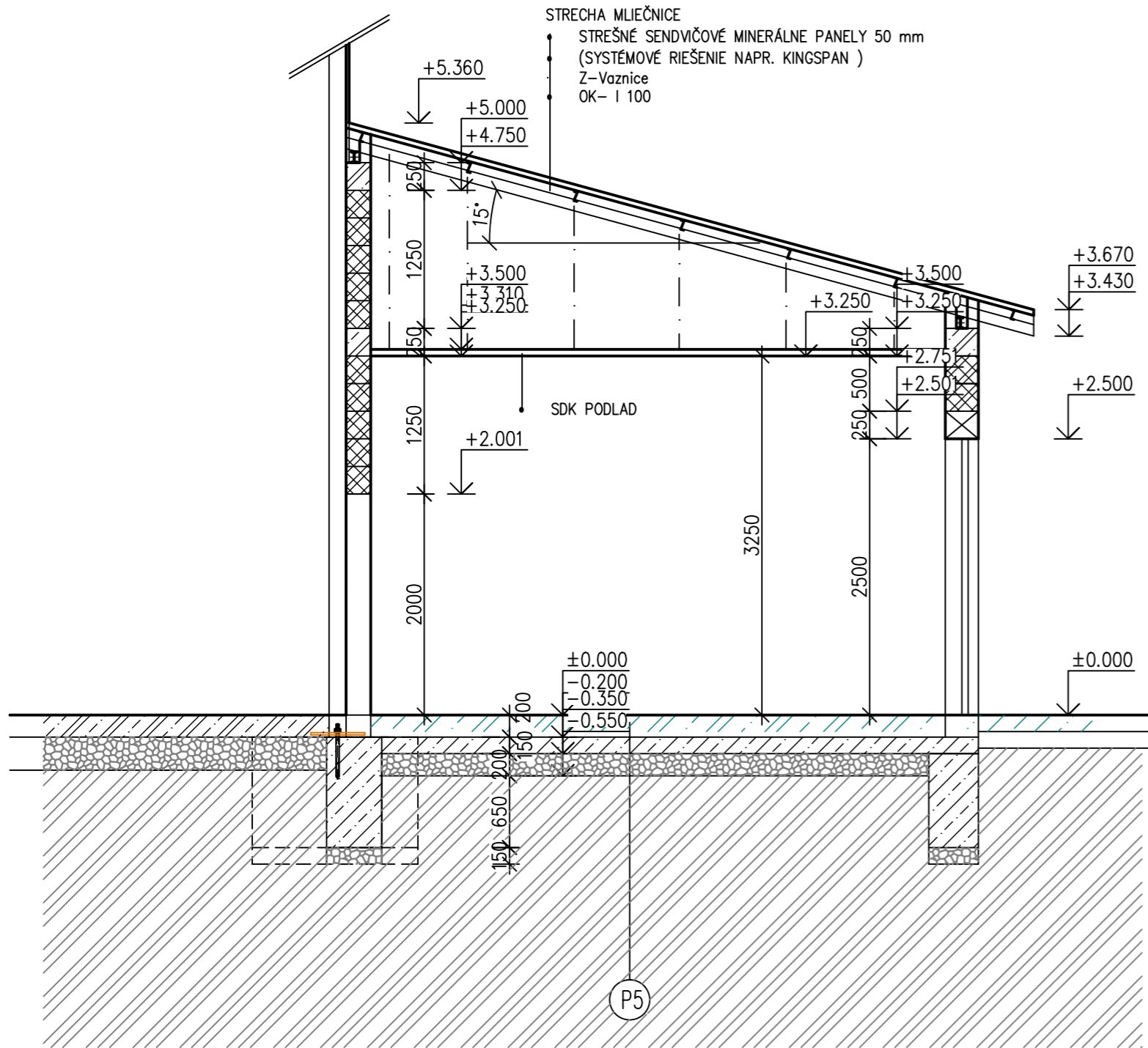
- STREŠNÉ SENDVIČOVÉ MINERÁLNE PANEĽY 50 mm
- (SYSTEMOVÉ RIEŠENIE NAPR. KINGSPAN )
- Z-Vaznice
- OK- I 100

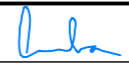

LEGENDA MATERIÁLŮ

-  BETÓN C 25 / 30 - XF2, XC2 (SK) - Cl 1,0 - Dmax 32 - S3
-  ŽELEZOBETON C 30 / 37 - XF4, XC4 (SK) - Cl 1,0 - Dmax 32 - S3
-  POROTHERM hr. 300 mm, 250 mm, 150 mm
-  ZHUTNENÝ ŠŤERKOPIESKOVÝ PODSYP
-  ŽĽAB – PREVEDENIE PODĽA KONKRÉTNEHO DODAVATEĽA ŽĽABOV
-  PIR PANEL 40 mm, KOTVENIE PODĽA ŠPECIFIKÁCIE VÝROBCU PANEĽOV POŽIARNA ODOLNOSŤ PODĽA PBS

**±0,000 = 682,000 m.n.m. – výška podlahy krmiska**

PRED ZAHÁJENÍM ZEMNÝCH PRÁČ, ZAISTIŤ VYTÝČENIE INŽINIERSKÝCH SIETI !!!



VYPRACOVAL: Ing. Štefan Comba 	HL. INŽ. PROJEKTU: Ing. Štefan Comba 	<b>COMBA s.r.o.</b> ŠPITÁĽSKA 351/41 054 01 LEVOČA 0910 918 975 www.comba.sk
ZOD. PROJEKTANT: Ing. Mojmir Begán	TECH. KONTROLA: Ing. Mojmir Begán	
OBJEDNÁVATEĽ: <b>AGRIA Liptovský Ondrej, a. s., Liptovský Ondrej 126, 032 04 Liptovský Ondrej</b>		
KRAJ: ŽILINSKÝ KRAJ	OKRES: LIPTOVSKÝ MIKULÁŠ	ČÍSLO ZÁKAZKY: 01-PP-24
STAVBA: <b>Rekonštrukcia ustajňovacích priestorov na hospodárskom dvore Liptovský Peter k.ú. Liptovský Peter</b>		STUPEŇ: D.S.P.
MIESTO: <b>SO-01 KRAVÍN S ROBOTMI</b>		DÁTUM: 10/2024
STAVEBNÝ OBJEKT: <b>SO-01 KRAVÍN S ROBOTMI</b>		FORMÁT: 2xA4
OBSAH: <b>REZ MLIEČNICOU</b>		MIERKA: 1:50
		ČÍSLO VÝKRESU: <b>A-15</b>
		PÁRE: