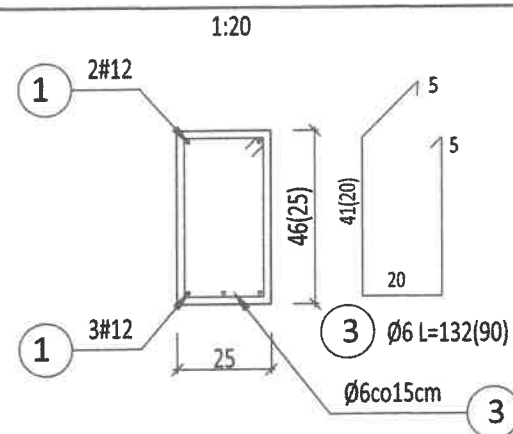
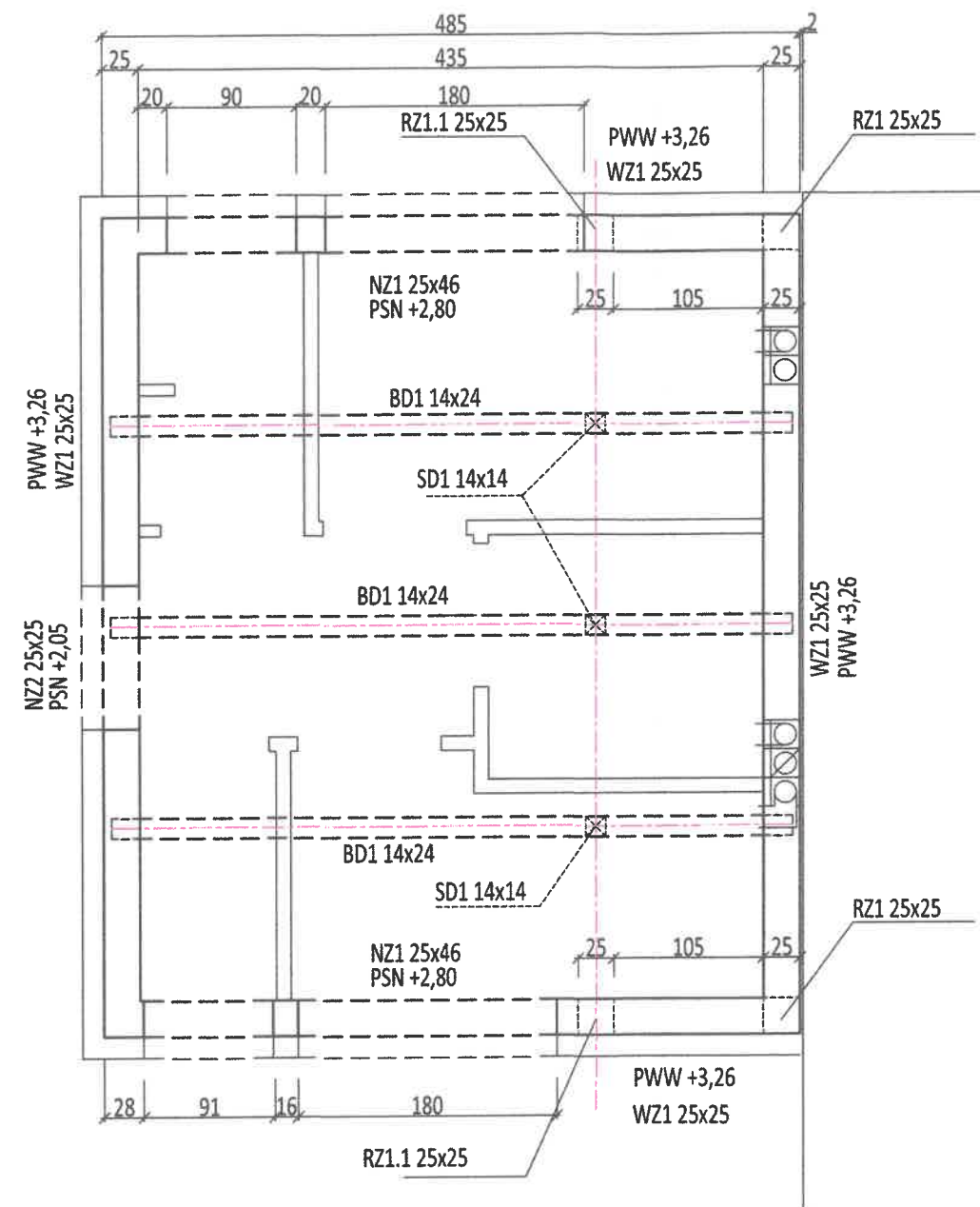


## DETAL ZBROJENIA NADPROŻY



## RZUT KONSTRUKCYJNY PARTERU

1:50



### UWAGI:

1. POZIOM NADPROŻY USTALIĆ WG CZĘŚCI ARCHITEKTONICZNEJ.
2. RDZENIE RZ1.1 I RZ1 WYKONAĆ OD POZIOMU WIEŃCA +2,80.
3. RDZENIE RZ1.1 WYKONAĆ POD OPARCIE PŁATWI PD1.
4. RDZENIE RZ1 WYKONAĆ DO POZIOMU WIEŃCA WZ1 +5,09.
5. Z WIEŃCY W POZIOMIE +3,26 ORAZ +5,09 WYPUŚCIĆ KOTWY STAŁOWE M16 DO POŁĄCZENIA Z MURŁATĄ. ROZSTAW KOTEW CO 1,5M.
6. Z WIEŃCY W POZIOMIE +3,26 WYPUŚCIĆ KOTWY STAŁOWE M16 DO POŁĄCZENIA Z BELKAMI BD1.
7. Z RDZENI RZ1.1 WYPUŚCIĆ KOTWY M16 DO POŁĄCZENIA Z PŁATWIĄ DREWNIANĄ PD1.
8. W MIEJSCU PRZECIĘCIA WIEŃCA I KANAŁU WENTYLACYJNEGO ZACHOWAĆ CIĄGŁOŚĆ ZBROJENIA WIEŃCA.

### LEGENDA:

KD-KROKIEW DREWNIANA  
MD-MURŁATA DREWNIANA  
JD-JĘTKA DREWNIANA  
BD-BELKA DREWNIANA  
ZD-ZASTRZAŁ DREWNIANY  
SS-SŁUP DREWNIANY  
PWV-POZIOM WIERZCHU WIEŃCA  
PSN-POZIOM SPODU NADPROŻA

DREWNO: C24

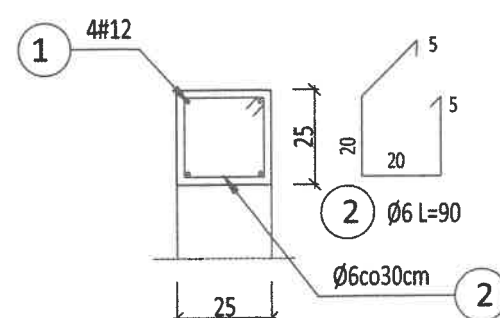
BETON: C20/25

STAŁ ZBROJENIOWA: A-IIIN (BSt500S)

A-0 (St0S-b)

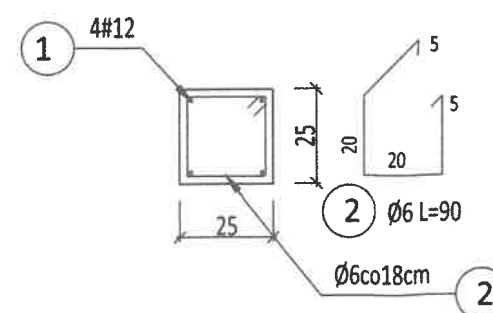
## DETAL ZBROJENIA WIEŃCY

1:20



## DETAL ZBROJENIA RDZENI ŻELBETOWYCH

1:20



RZUT PRZYZIEMIA