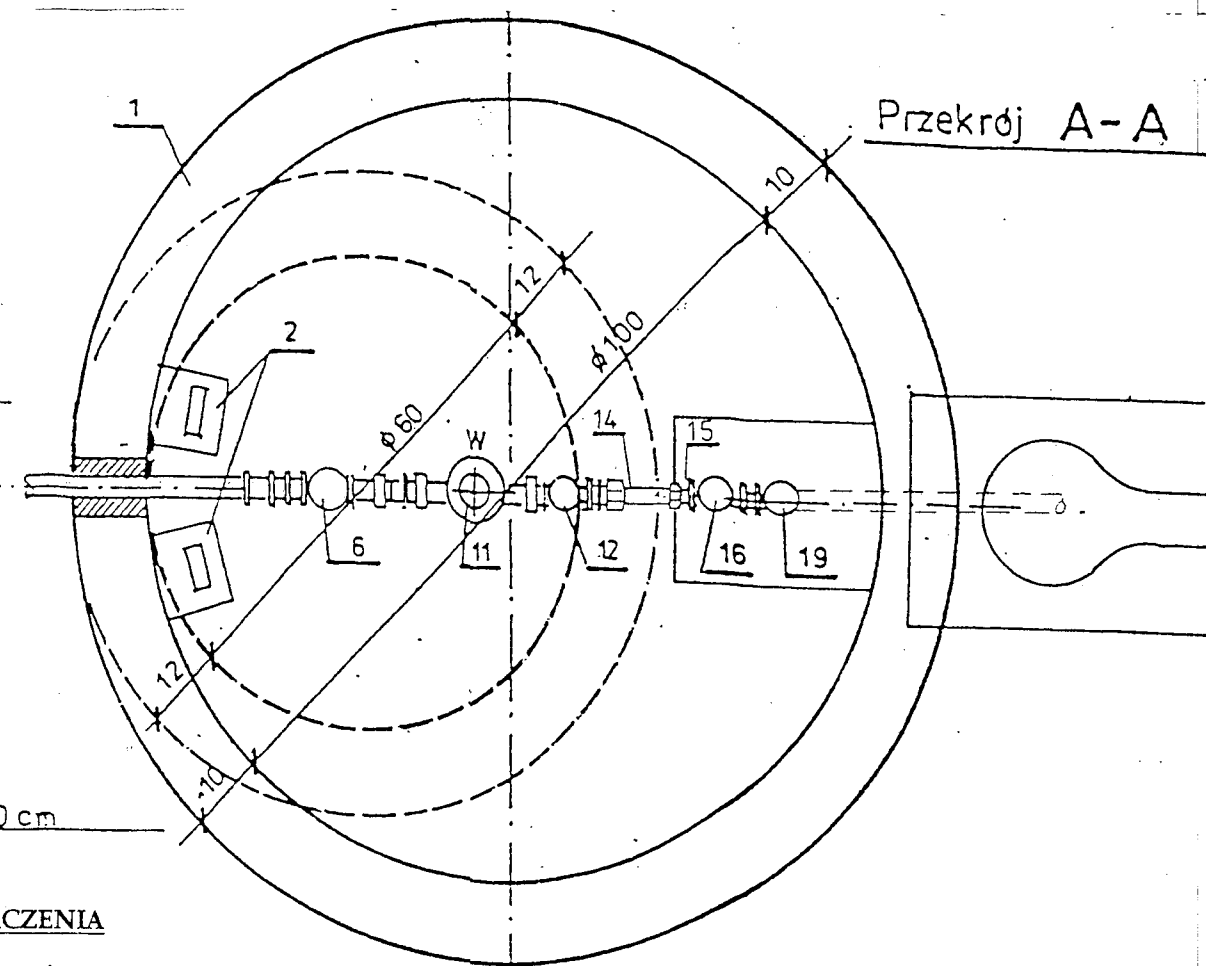
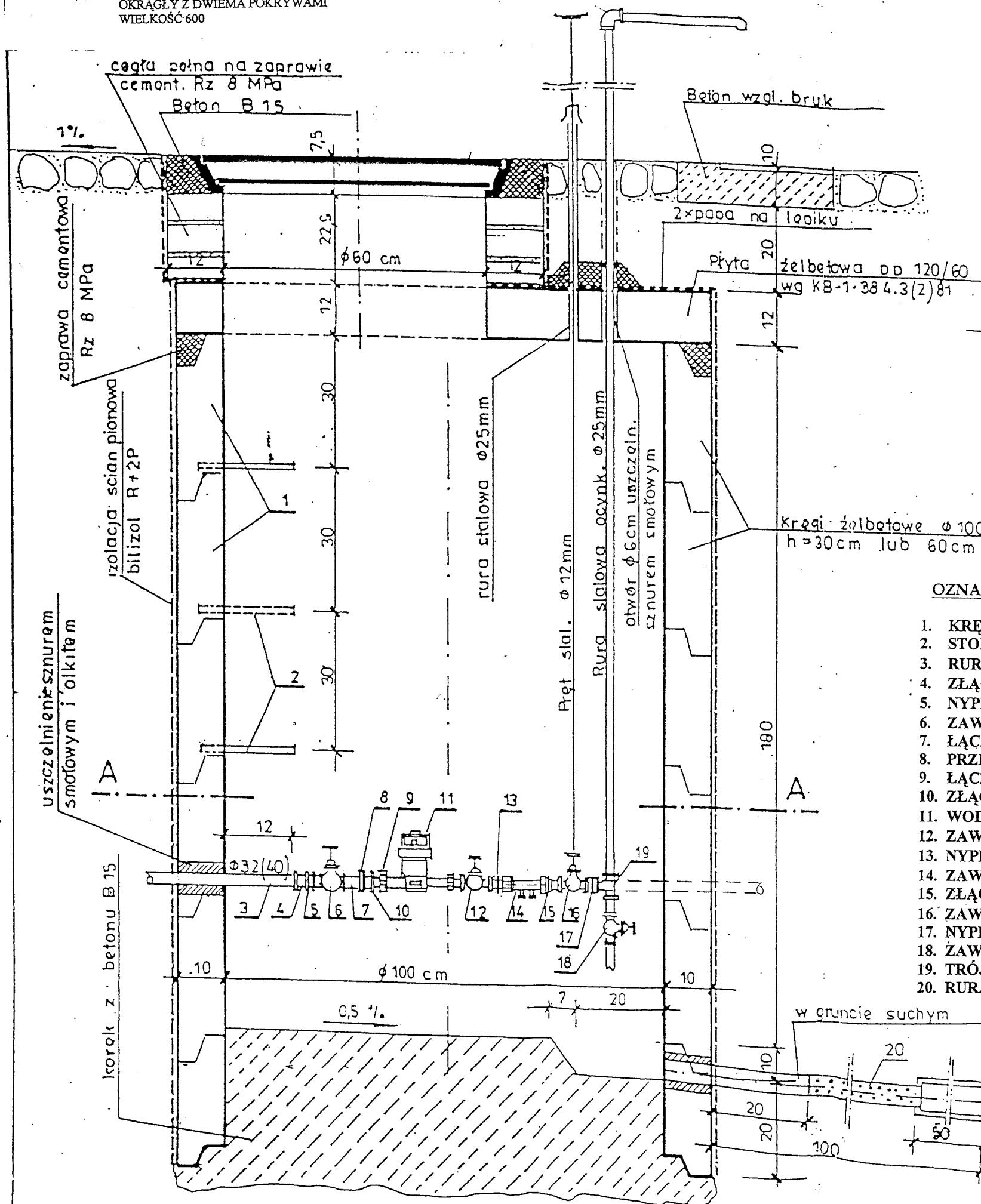


WŁAZ ŻELIWNY TYPU LEKKIEGO/CIEŻKIEGO
OKRĄGŁY Z DWIEMA POKRYWAMI
WIELKOŚĆ 600

STUDZIENKA WODOMIERZOWO-CZERPALNA Z ZAWOREM ANTYSKAŻENIOWYM skala 1:10



OZNACZENIA

1. KRĘGI ŻELBETOWE $\phi 100/30$
2. STOPNIE ZŁAZOWE ŻELIWNE
3. RURA STALOWA OCYNK. $\phi 40$ lub $\phi 32\text{mm}$
4. ZŁĄCZKA - MUFKA $\phi 40$ lub $\phi 32\text{mm}$
5. NYPEL $\phi 40$ lub $\phi 32\text{mm}$
6. ZAWÓR PRZELOTOWY PROSTY $\phi 40$ lub $\phi 32\text{mm}$
7. ŁĄCZNIK MOSIĘŻNY Z DŁUGIM GWINTEM
8. PRZECIWNAKRĘTKA
9. ŁĄCZNIK WODOMIERZOWY MOSIĘŻNY
10. ZŁĄCZKA NAKRĘTNA RÓWNOPRZELOTOWA
11. WODOMIERZ $\phi 20\text{mm}$
12. ZAWÓR Z KURKIEM SPUSTOWYM $\phi 32$ lub $\phi 25\text{mm}$
13. NYPEL $\phi 32$ lub $\phi 25\text{mm}$
14. ZAWÓR ANTYSKAŻENIOWY-EA251"SOCLA" $\phi 32$
15. ZŁĄCZKA NAKRĘTNO-WKRĘTNA
16. ZAWÓR PRZELOTOWY PROSTY $\phi 32$ lub $\phi 25\text{mm}$
17. NYPEL
18. ZAWÓR PRZELOTOWY SPUSTOWY
19. TRÓJNIK
20. RURA ODWADNIAJĄCA PERFOROWANA

STUDNIA WODOMIERZOWA				40	
Projekt budowlany budowy kanalizacji sanitarnej, kanalizacji deszczowej i wodociągu z przyłączami w Niegowie				1:25 000	
grudzień 2007 r.				Przedsiębiorstwo Inżynierii Środowiska EKOSAN s.c.	
Projektant	mgr inż. Alojzy Sawicki	19/1966/Kt		42-200 Częstochowa	
Asyst. projektanta	mgr inż. Robert Madeja			Al. Armii Krajowej 60/62	
Sprawdził	dr inż. Urszula Kępa	SKL/0132/POOS/03			