

P.č.	EČV	Kategória MV	Typ vozidla		Typ nadstavby	Najazdené km/mth stav k 30.06.2024	Rok výroby	Popis	VIN číslo	Umiestnenie vozidla, región
1	BA095JZ	N3	Nákladné motorové vozidlá	TATRA T815 CAS 11	fekálna ZTC CAS 11m3, KOVO Pešov	242 075	1992	Zdvihový objem valcov: 15 825 cm3 Najväčší výkon motora: 208 kW/2200 min-1 Najväčšia prípustná celková hmotnosť: 22 400 kg Náprava: 6x6	TNU285P13LK006122	SE
2	BA485LM	N3		TATRA T815 CAS 11	fekálna ZTC CAS 11m3, KOVO Pešov	272 567	1988	Zdvihový objem valcov: 15 825 cm3 Najväčší výkon motora: 208 kW/2200 min-1 Najväčšia prípustná celková hmotnosť: 22 400 kg Náprava: 6x6	TNU85P136HK062815	SE
3	BA661PR	N2		MERCEDES BENZ ATEGO 1218 K typ 972	pitná voda CAV 6m3	106 044	2007	Zdvihový objem valcov: 4 249 cm3 Najväčší výkon motora: 130 kW/2200 min-1 Najväčšia prípustná celková hmotnosť: 11 990 kg Náprava: 4x2	WDB9720521L18792	MO
4	BA784JT	N3		MERCEDES-BENZ 1824 K	MUT 8m3	297 950	1995	Počet najazdených kilometrov: 296.974 Zdvihový objem valcov: 9 572 cm3 Najväčší výkon motora: 174 kW/2 100 min-1 Náprava: 4x2	WDB6521071K173690	BA
5	BA831ME	N3		IVECO 260E35H 6x6	Kurta/ramenný nosič	347 742	2005	Zdvihový objem valcov: 7 790 cm3 Najväčší výkon motora: 259 kW/2 400 min-1 Najväčšia prípustná celková hmotnosť: 26 000 kg Náprava: 6x2	WJME2NPT10C146688	BA
6	BA913ZU	N3G		MAN N38 TGM	Kurta/ramenný nosič	300 177	2010	Zdvihový objem valcov: 6 871 cm3 Najväčší výkon motora: 213 kW/2 300 min-1 Najväčšia prípustná celková hmotnosť: 18 000 kg Náprava: 4x4	WMAN38ZZ0AY248753	BA
7	BA918ZU	N3		IVECO EUROCARGO ML190EL	Kurta/ramenný nosič	210 406	2010	Zdvihový objem valcov: 5 880 cm3 Najväčší výkon motora: 185 kW/2 700 min-1 Najväčšia prípustná celková hmotnosť: 19 000 kg Náprava: 4x2	ZCFA1VJ0402565190	BA
8	BL124UI	N3G		TATRA PHEONIX T158/18P6R33	CSAO/ramenný nosič	79 448	2018	Zdvihový objem valcov: 12 902 cm3 Najväčší výkon motora: 355 kW/1 600 min-1 Najväčšia prípustná celková hmotnosť: 30 000 kg Náprava: 6x6	TNU8P6R33JK002273	MO
9	BL135TG	N3G		TATRA PHEONIX T158/18P6R33	3 Sklápač/Hardox	112 593	2018	Zdvihový objem valcov: 12 902 cm3 Najväčší výkon motora: 355 kW/1 600 min-1 Najväčšia prípustná celková hmotnosť: 30 000 kg Náprava: 6x6	TNU8P6R33JK002270	SE
10	BL476TO	N3G		TATRA PHEONIX T158/18P6R33	CSAO/ramenný nosič	146 235	2018	Zdvihový objem valcov: 12 902 cm3 Najväčší výkon motora: 355 kW/1 600 min-1 Najväčšia prípustná celková hmotnosť: 30 000 kg Náprava: 6x6	TNU8P6R33JK002271	SE
11	BL733TX	N3G		TATRA PHEONIX T158/18P6R33	CSAO/ramenný nosič	99 737	2018	Zdvihový objem valcov: 12 902 cm3 Najväčší výkon motora: 355 kW/1 600 min-1 Najväčšia prípustná celková hmotnosť: 30 000 kg Náprava: 6x6	TNU8P6R33JK002272	SE
12	BT142HS	N3		MAN TRUCK	KONNEX CAS 10m3	15 963	2023	Zdvihový objem valcov: 10 677 cm3 Najväčší výkon motora: 315 kW/1600 min-1 Najväčšia prípustná celková hmotnosť: 27 000 kg	WMA19FZZ7PP204572	BA
13	BT553GD	N3		MAN TRUCK	KONNEX CAS 10m3	25 765	2023	Zdvihový objem valcov: 12 419 cm3 Najväčší výkon motora: 346 kW/1800 min-1 Najväčšia prípustná celková hmotnosť: 27 000 kg	WMA19FZZ6PP209021	SE
14	BT982GV	N3		VOLVO	VOLVO FE CAV 6m3	8 994	2023	Zdvihový objem valcov: 7 698 cm3 Najväčší výkon motora: 240 kW/1900 min-1 Najväčšia prípustná celková hmotnosť: 18 000 kg	YV2V001A5NZ142995	BA
15	AA820NH	N2		MAZDA BT50	3 Sklápač/HR	396	2024	Zdvihový objem valcov: 2 998 cm3 Najväčší výkon motora: 129 kW/2865 min-1 Najväčšia prípustná celková hmotnosť: 8 550 kg	TYBFEXC1GLDD12922	MO
16	BAZC774	zemný stroj	Pracovné stroje	JCB 4CX	pracovný stroj samohybný	9 562	2018	Zdvihový objem valcov: 4 400 cm3 Najväčší výkon motora: 81,0 kW/2 200 min-1 Najväčšia prípustná celková hmotnosť: 8 710 kg	JCB4CXWL02111312	MO
17	BAZ373	zemný stroj		JCB 3CX	pracovný stroj samohybný	4 208	1987	Zdvihový objem valcov: 3 990 cm3 Najväčší výkon motora: 64,3 kW/2 200 min-1 Najväčšia prípustná celková hmotnosť: 8 200 kg	419873	BA
18	BAZ392	zemný stroj		JCB 3CX	pracovný stroj samohybný	73	1999	Zdvihový objem valcov: 3 990 cm3 Najväčší výkon motora: 64,3 kW/2 200 min-1 Najväčšia prípustná celková hmotnosť: 8 200 kg	SLP3CXTS3E0942107	BA
19	BAZ450	zemný stroj		JCB 3CX	pracovný stroj samohybný	6 148	1998	Zdvihový objem valcov: 3 990 cm3 Najväčší výkon motora: 64,3 kW/2 200 min-1 Najväčšia prípustná celková hmotnosť: 8 200 kg	SLP3CXTSWE0474304	BA
20	BAZ460	zemný stroj		JCB 3CX	pracovný stroj samohybný	4 924	1999	Zdvihový objem valcov: 3 990 cm3 Najväčší výkon motora: 64,3 kW/2 200 min-1 Najväčšia prípustná celková hmotnosť: 8 200 kg	SLP3CXTSXE0484437	BA
21	BAZB457	zemný stroj		LOCUST 753	čelný nakladač	85	2022	Zdvihový objem valcov: 2 216 cm3 Najväčší výkon motora: 240 kW/1900 min-1 Najväčšia prípustná celková hmotnosť: 4 000 kg	U79W041AMN1WA8037	MA
22	BAZB693	zemný stroj		JCB 3CX	pracovný stroj samohybný	181	2023	Zdvihový objem valcov: 2 978 cm3 Najväčší výkon motora: 55,50 kW/2 200 min-1 Najväčšia prípustná celková hmotnosť: 9 500 kg	JCB3CXPLP3202478	BA
23	BL306YS	T	Traktory	TRAKTOR KOLESOVÝ POĽNOHOSP. JOHN DEERE	ekologický traktor	480	2021	Najväčší výkon motora: 77 kW Najväčšia prípustná celková hmotnosť: 7 500 kg	1PY5100MTME000440	BA
24	BL613YR	T		KOMUNÁLNY TRAKTOR JOHN DEERE	malá traktorová mechanizácia s príslušenstvom na zimnú údržbu areálov	53	2021	Zdvihový objem valcov: 1 642 cm3 Najväčší výkon motora: 22,80 kW Najväčšia prípustná celková hmotnosť: 2 400 kg	1LV2032RHLL200175	BA
25	BL796YT	T		KOMUNÁLNY TRAKTOR JOHN DEERE 1026R	malá traktorová mechanizácia s príslušenstvom na zimnú údržbu areálov	42	2022	Zdvihový objem valcov: 1 116 cm3 Najväčší výkon motora: 18,50 kW Najväčšia prípustná celková hmotnosť: 1 327 kg	1LV102RCNN206522	SE
26	BL862YR	T		KOMUNÁLNY TRAKTOR JOHN DEERE	malá traktorová mechanizácia s príslušenstvom na zimnú údržbu areálov	150	2021	Zdvihový objem valcov: 1 642 cm3 Najväčší výkon motora: 22,80 kW Najväčšia prípustná celková hmotnosť: 2 400 kg	1LV2032RHLL200113	BA
27	BL157SC	N3 *	Vozidlá Kaiser	MAN TGS	KAISER ECO 3.0 6x4	116 747	2013	Počet najazdených kilometrov: 91.632 Zdvihový objem valcov: 10 518 cm3 Najväčší výkon motora: 294 kW/1900 min-1 Náprava: 6x4	WMA265ZZXEM636139	BA
28	BT021FB	N3 *		MERCEDES BENZ AROCS	KAISER ECO 3.0 6x2	35 941	2021	Zdvihový objem valcov: 10 677 cm3 Najväčší výkon motora: 315 kW/1600 min-1 Najväčšia prípustná celková hmotnosť: 27 000 kg Najväčšia prípustná hmotnosť pripadajúca na nápravu 1/2/3/4: 8 000/11 500/7 500 kg	W1T96402010540006	BA
29	BT170DJ	N3 *		MERCEDES BENZ AROCS	KAISER ECO 3.0 6X2	56 066	2021	Zdvihový objem valcov: 10 677 cm3 Najväčší výkon motora: 315 kW/1600 min-1 Najväčšia prípustná celková hmotnosť: 27 000 kg Najväčšia prípustná hmotnosť pripadajúca na nápravu 1/2/3/4: 8 000/11 500/7 500 kg	W1T96402010527618	SE
30	BT188DJ	N3 *		MERCEDES BENZ AROCS	KAISER ECO 3.0 6X2	40 650	2021	Zdvihový objem valcov: 10 677 cm3 Najväčší výkon motora: 315 kW/1600 min-1 Najväčšia prípustná celková hmotnosť: 27 000 kg Najväčšia prípustná hmotnosť pripadajúca na nápravu 1/2/3/4: 8 000/11 500/7 500 kg	W1T96402010527619	BA
31	BT424DJ	N3 *		MERCEDES BENZ AROCS	KAISER City Cycler 4X2	33 457	2021	Zdvihový objem valcov: 10 677 cm3 Najväčší výkon motora: 315 kW/1600 min-1 Najväčšia prípustná celková hmotnosť: 19 000 kg Najväčšia prípustná hmotnosť pripadajúca na nápravu 1/2/3/4: 7 500/12 000 kg	W1T96420310526406	BA
32	BT476EM	N3G *		MERCEDES BENZ AROCS	KAISER AQUASTAR III. 8X4	47 852	2021	Zdvihový objem valcov: 12 809 cm3 Najväčší výkon motora: 350 kW/1600 min-1 Najväčšia prípustná celková hmotnosť: 32 000 kg Najväčšia prípustná hmotnosť pripadajúca na nápravu 1/2/3/4: 8 000/11 500/9 500 kg	W1T96403810539580	BA
33	BT826EX	N3 *		MERCEDES BENZ AROCS	KAISER ECO 3.0 6X6	56 193	2021	Zdvihový objem valcov: 10 677 cm3 Najväčší výkon motora: 290 kW/1600 min-1 Najväčšia prípustná celková hmotnosť: 33 000 kg Najväčšia prípustná hmotnosť pripadajúca na nápravu 1/2/3/4: 8 000/13 000/13 000 kg	W1T96421810538166	BA

* len podvozky, bez nadstavby

Položka č. 1: BA095JZ



Položka č. 2: BA485LM



Položka č. 3: BA661PR



Položka č. 4: BA784JT



Položka č. 5: BA831ME



Položka č. 6: BA913ZU



Položka č. 7: BA918ZU



Položka č. 8: BL124UI



Položka č. 9: BL135TG



Položka č. 10: BL476TO



Položka č. 11: BL733TX



Položka č. 12: BT142HS



Položka č. 13: BT553GD



Položka č. 14: BT982GV



Položka č. 15: AA820NH



Položka č. 16: BAZC 774



Položka č. 17: BAZ373



Položka č. 18: BAZ392



Položka č. 19: BAZ450



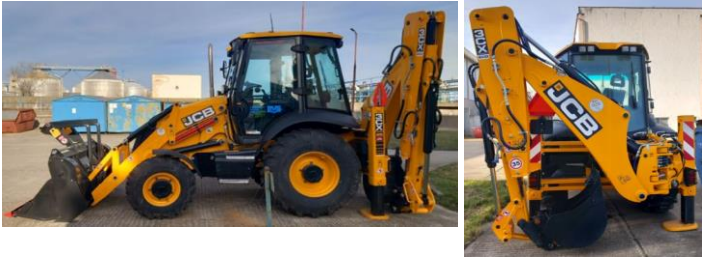
Položka č. 20: BAZ460



Položka č. 21: BAZB457



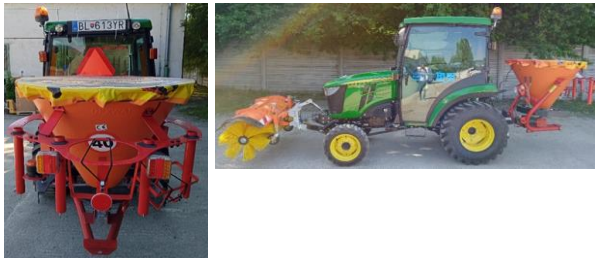
Položka č. 22: BAZB693



Položka č. 23: BL306YS



Položka č. 24: BL613YR



Položka č. 25: BL796YT



Položka č. 26: BL862YR



Položka č. 27: BL157SC



Položka č. 28: BT021FB



Položka č. 29: BT170DJ



Položka č. 30: BT188DJ



Položka č. 31: BT424DJ



Položka č. 32: BT476EM



Položka č. 33: BT826EX

