

Věc: „ALFAGEN – KOMPRESORY“

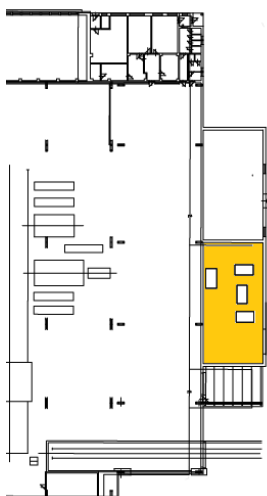
Vysvětlení/změna/doplnění zadávací dokumentace č. 3

Vysvětlení zadavatele č. 1:

Zadavatel dodatečně poskytuje vysvětlení ve vztahu ke stavebnímu umístění jednotlivých kompresoroven:

a) Centrální kompresorovna

- umístění v přístavbě haly Staré válcovny
- rozmístění kompresorů je pouze orientační
- rozměry prostoru viz výkres „99002_Stará válcovna vč. TG 07_2021.dwg“



b) Kompresorovna VaZ

- umístění v rámci haly VaZ
- rozmístění kompresorů je pouze orientační
- rozměry prostoru viz výkres „99187_VaZ+Patrovka_půdorys 1.NP(12_2022).dwg“

