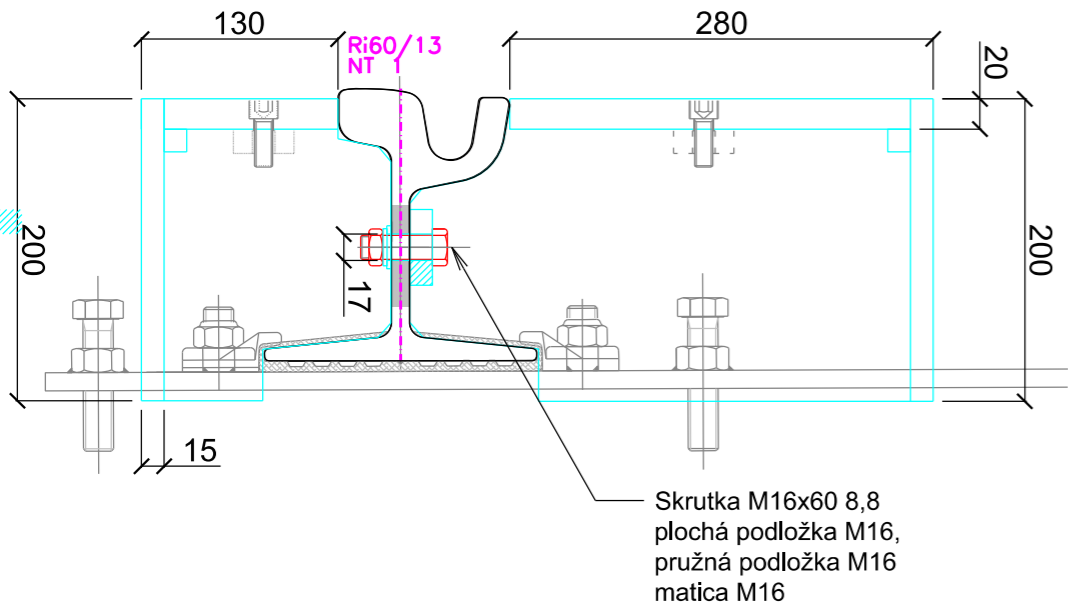


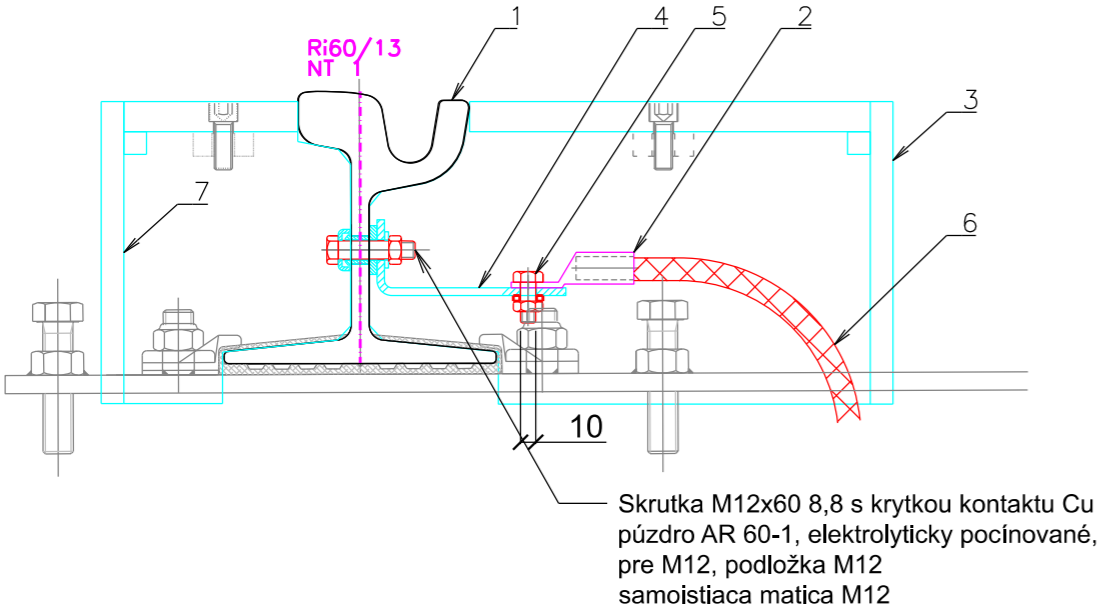
REZ A-A

Uchytenie koľajovej skrinky KSM a revíznej skrinky KSR o koľajnicu
M 1:5



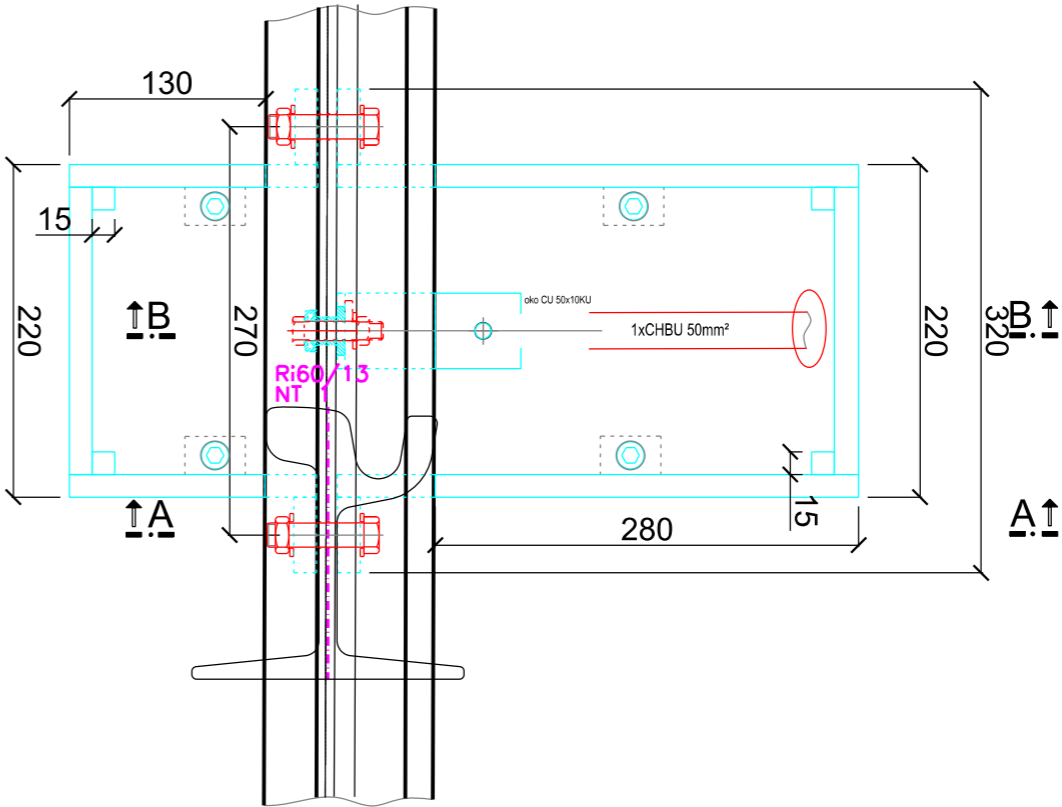
REZ B-B

Uchytenie praporec o koľajnicu
M 1:5



PÔDORYS "KSM + KSR"

M 1:5



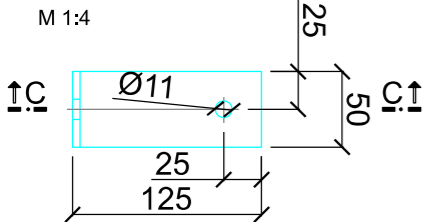
LEGENDA

- 1 - žliabková koľajnica Ri60/13
- 2 - káblové oko Cu 50x10KU
- 3 - koľajová skrinka malá - KSM
- 4 - praporec
- 5 - Spojovacia skrutka praporec - káblové oko - M10
- 6 - kábel CHBU 1x50
- 7 - koľajová skrinka revízna - KSR

K. Kollár

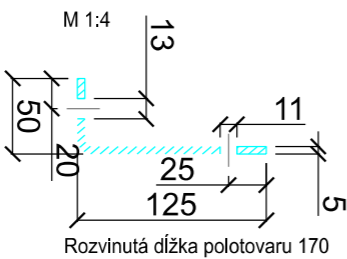
PÔDORYS "PRAPOREC"

M 1:4



REZ C-C

M 1:4



Vypracoval Ing. Karol Kollár	Kontroloval Ing. Karol Kollár	Zod. projektant Ing. Peter Kolada	KEG-ING. KAROL KOLLÁR Muškátová 20 821 01 BRATISLAVA TEL.: 0903 521 957 kollar.karol@dpb.sk	
Objednávateľ DOPRAVNÝ PODNIK BRATISLAVA, a.s.		Miesto stavby BRATISLAVA III		
Stavba ELEKTRIČKOVÁ TRAŤ - VAJNORSKÁ RADIÁLA			Stupeň DSP/DRS	Formát 2xA4
Objekt ZASTÁVKA ČESKÁ			Dátum 09.2024	Zak. č. KEG006-24
Elektroinštalácia a ochranné opatrenia v zóne TV			Mierka	Arch. č. 0924EZCS
Príloha KOĽAJOVÁ SKRINKA MALÁ A REVÍZNA - KSM+KSR			Príloha č. 05	Súprava č.