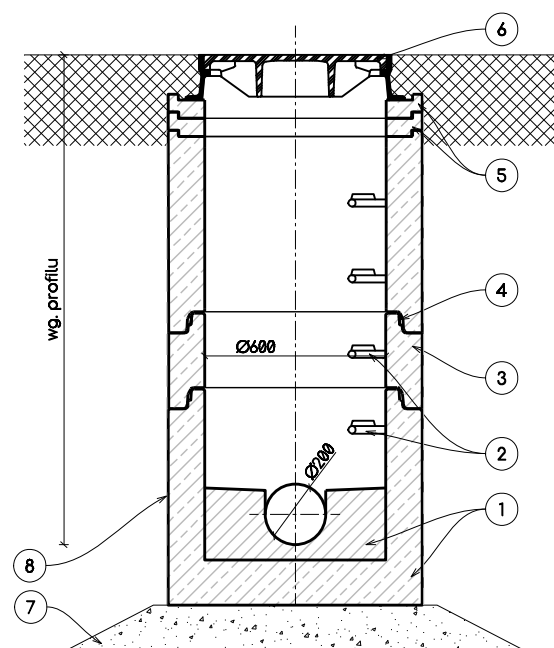
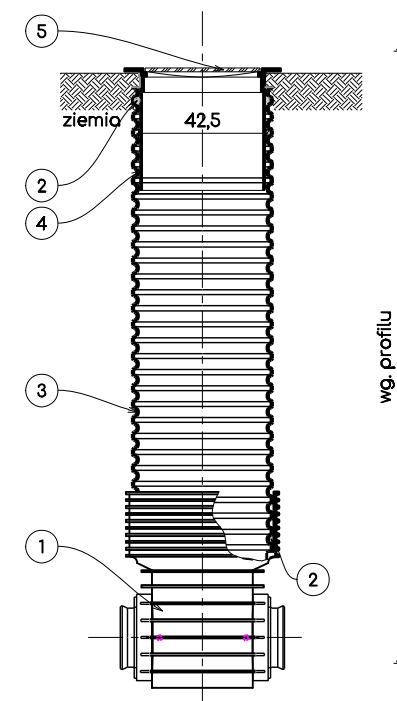



Profil sieci kanalizacji sanitarnej



Studzienka kanalizacyjna betonowa Ø600 proj. PGS24rpt3 (1:25)	
nr	Opis
1	Kineta betonowa Ø600 wyprofilowana fabrycznie z przejściami szczelnymi
2	Stopnie żłazowe osadzone fabrycznie
3	Kregi betonowe pośrodkie: 25, 50, 75, 100 cm
4	Uszczelnienie międzykregowe - uszczelka elastomerowa samosmarująca
5	Pierścien wyrównawczy/dystansowy
6	Wtaz żeliwny kl. D400
7	Warstwa stabilizująca - podsypka piaskowa
8	Hydroizolacja - zagruntowanie izolacją asfaltową lub lepikiem na gorąco wg. PN-C-96177



Studzienka kanalizacyjna 425 proj. PGS24rpt3 (1:25)	
nr	Opis
1	Kineta przelotowa
2	Uszczelka rury karbowanej
3	Rura karbowana Ø425
4	Teleskopowa adapter do włazów
5	Właz żeliwny kl. B125

obiekt	Rozbudowa sieci kanalizacji sanitarnej Ø200.				
zespół	mgr. inż. Marcin Jacyszyn upr. MAP/0567/PBS/17 spec. instalacje sanitarne		- projektant VI-VIII 2024r.		
	mgr inż. Robert Kasprzak upr. MAP/0272/PWBS/17 spec. instalacje sanitarne		- projektant sprawdzający		
rysunek	S.01	PGS24rpt3	skala 1:100	arkusz 480 297	ramka 454 285
	 ISAN M. JACYSZYŃSKI PROJEKTOWANIE WYKONANSTWO				
nazwa	Profile				