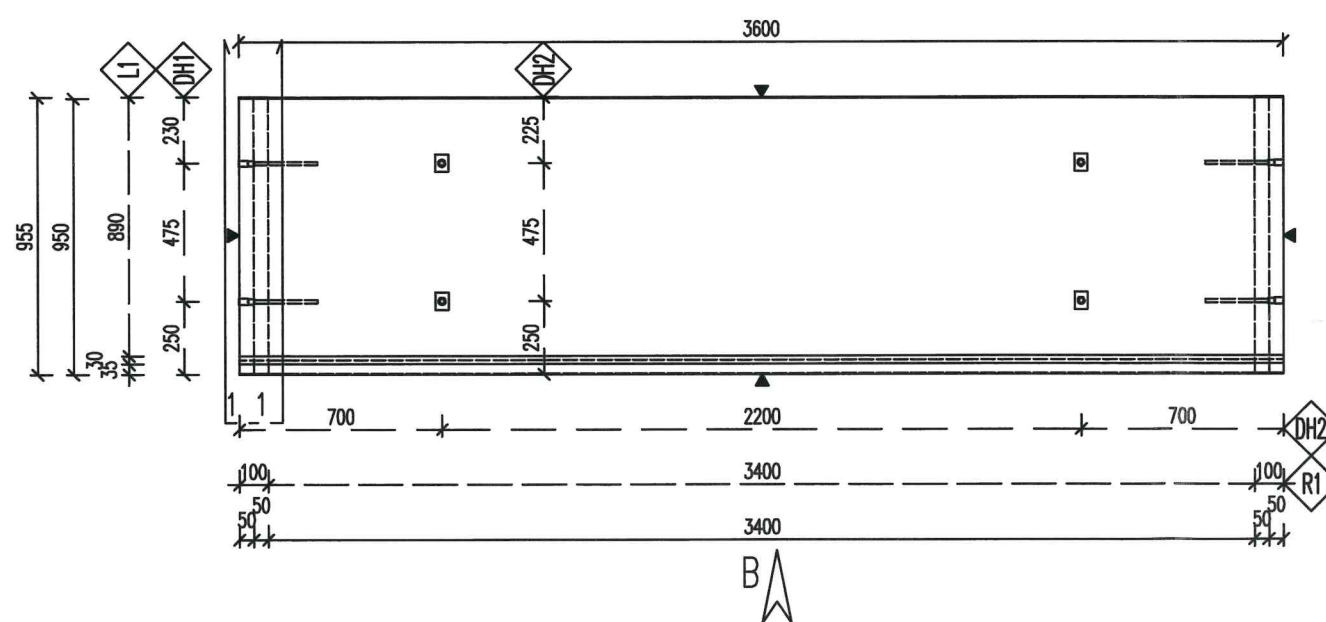
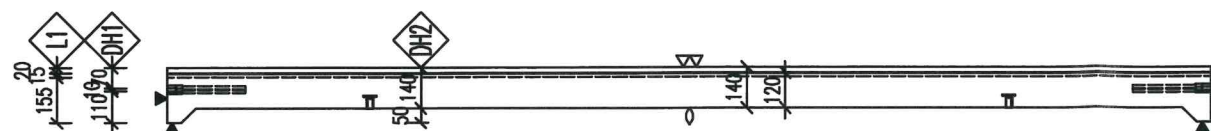


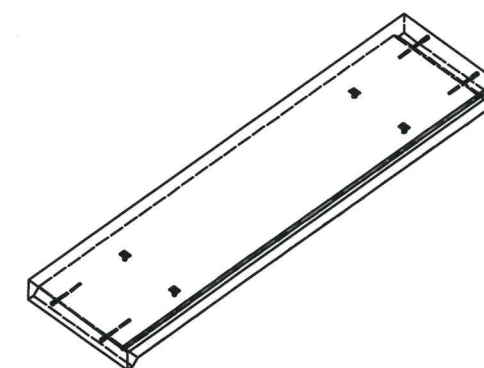
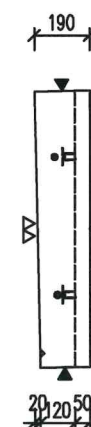
PUDORYS



POHLED B



POHLED A



►PARAMETRY PRVKU:

OZNAČENÍ	POČET (ks) ¹²	OBJEM (m3)	HMOTN. (t)	DĚLKA (mm)	ŠÍŘKA (mm)	VÝŠKA (mm)	PLOCH (m2)
BAD1 – Balkon	1	0.452	1.129	3600	950	190.01	

»KOVÁNÍ, ÚCHYTY, VÝZTUŽ:

OZNAC.	POPIS	HMOTN.	POČET	POZNÁMKA
DH1	0104-270 – Tyčová kotva se záv. Rd 16x270mm-1,2t		4	—
DH2	0356 – Plochá kotva se záv. Rd 18x44mm-1,6t; (mont.)		4	—
L1	Okapová lišta 27x15 mm	0	1	—
R1	Otisk rybinkového plechu	0	1	—

MODEL: B500 B

BETON: C40/50 - XC1

Min. manipulační pevnost: C16/20

NAVRŽENO DLE ČSN EN 1992-1-1
DELY JSOU VZÁYEMNĚ K VNEJŠÍMU LICI PRUTU
POLOMĚRY OBLOUKU JSOU POLOMĚRY OBYČNÝCH TRNŮ
NEZNAMČENÉ POLOMĚRY JSOU 1/2 D_{r,min} (EC2).
NEZNAMČENÉ DELY JSOU 45°, 90° resp 180°.
CELKOVÉ OHYBY VLOŽEK JSOU STŘEDNÍ DELY
KOVANÍ OCHYTŮ PROVĚST DLE PROVÁDEČÍCH SMĚNIC
PRŮMYSLOVÉ KOVÁNÍ MOŽNO NAHRADIT ROVNOCENNÝM
JINHO VÝROBCE

KRYTÍ VÝZTUŽE: POVRCHOVÁ ÚPRAVA
= PODLOŽKA BETNĚNÍ



MANIPULACE DÍLCI: 0 OTISK RYBINKA



ZKOSENÍ HRAN:

10mm 10mm

ZNAČENÍ ZKOSENÍ:


POKUD NENÍ OZNAČENÍ UVEDENO NA VÝKRESE,
PŘEDPOKLÁDÁ SE ZKOSENÍ VŠECH HRAN

LEGENDA KÓTOVACÍCH ČAR:
 ————— KÓTOVÁNÍ TVARU PRVKU
 - - - - - KÓTOVÁNÍ HRAN (OS) KOVÁNÍ
 — — — KÓTOVÁNÍ ÚCHYTŮ

REVIZE:

OZN.	POPIS REVIZE - ZMĚNY
---	-
---	-



AKCE  PREFA BRNO a.s.—
BD VANČUROVA 17, ZNOJMO
OBJEKT

VYPRACOVAL: ING. BOHUMIL SLANINA	<i>Slanina</i>
PROJEKTANT: ING. BOHUMIL SLANINA	<i>Slanina</i>
ZODP. PROJEKTANT: ING. JOZEF LUKAČ	<i>J. Lukáč</i>

TYP PRVKU (VÝKRESU)	NÁZEV PRVKU
Balkon	BA01

DATUM	MĚŘITKO	FORMÁT
24.11.2022	1:25	2xA4

ČÍSLO VÝKRESU BA01	TVAR - VÝZTUŽ T/V
-----------------------	----------------------

ARCHIVAČNÍ ČÍSLO ---	REVIZE VÝKRESU ---
-------------------------	-----------------------