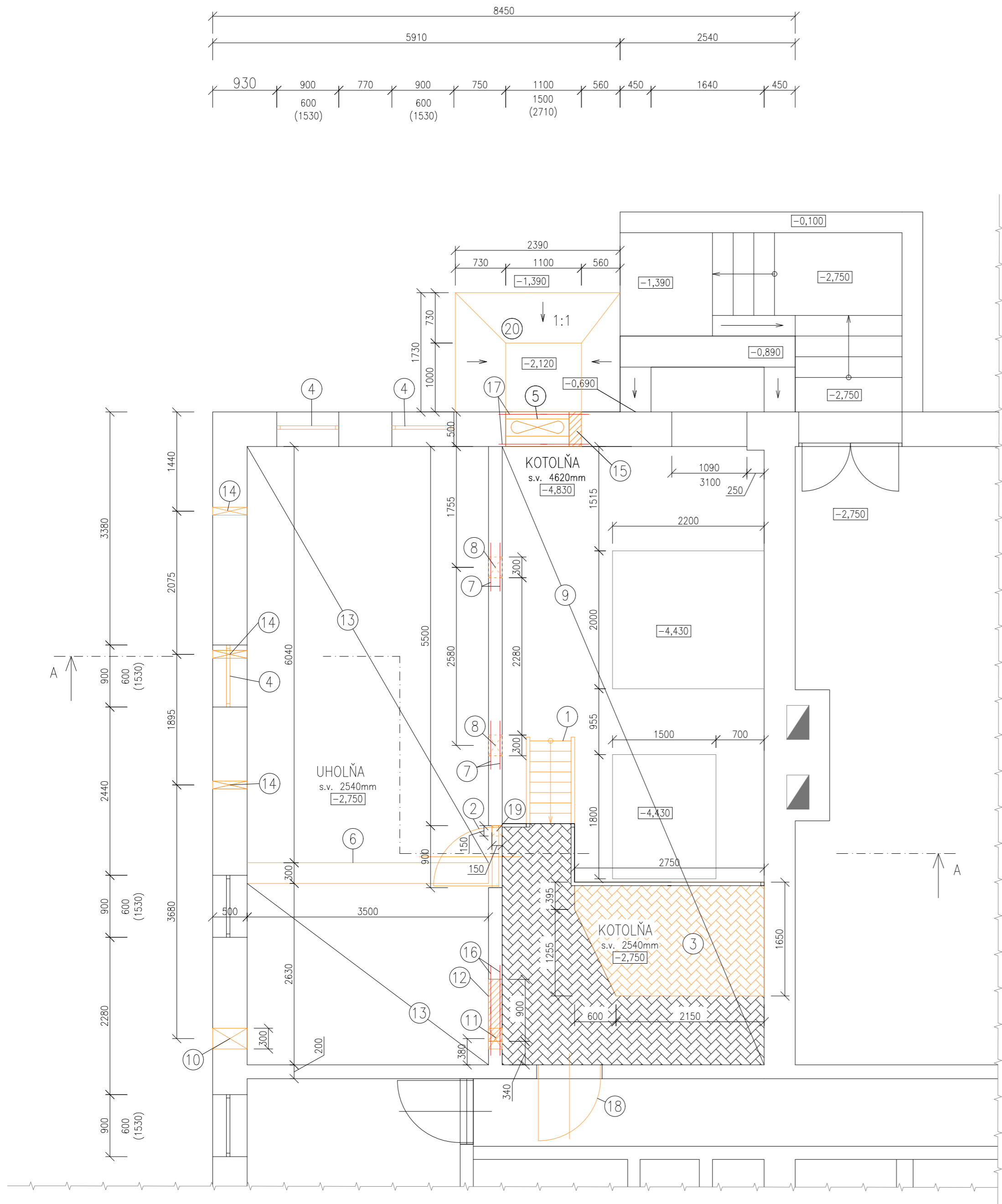
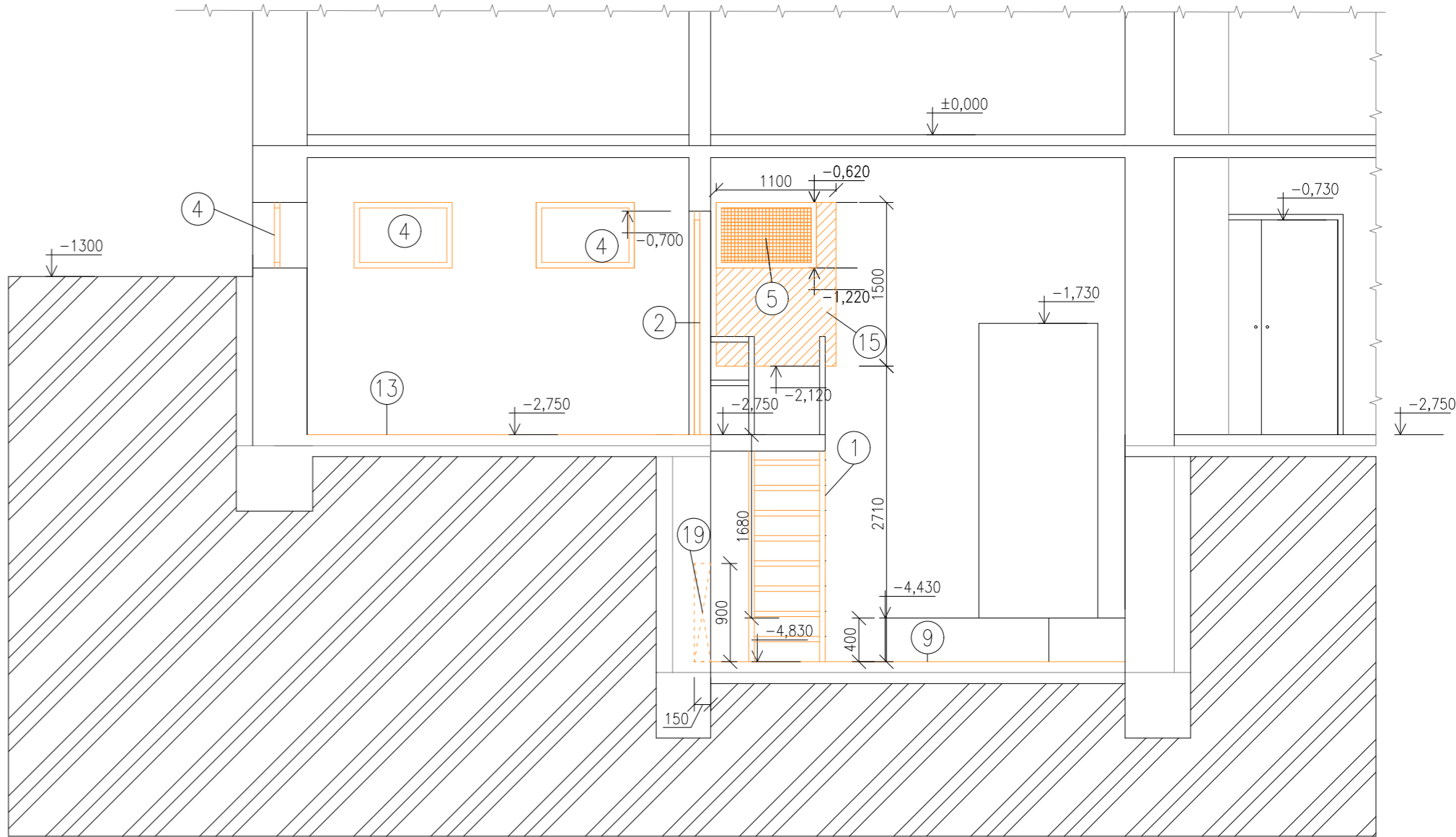



PŮVODNÝ STAV + BÚRACIE PRÁCE



LEGENDA BÚRACÍCH PRACÍ

- TAKTO FAREVNĚ OZNAČENÉ KONSTRUKCE DEMONTOVAŤ, VYBÚRAŤ
- TAKTO FAREVNĚ OZNAČENÉ KONSTRUKCE NOVO VYSTAVAŤ
- DEMONTOVAŤ EXISTUJÚCE OCELOVÉ SCHODISKO A PREMIESTIŤ NA NOVÉ MIESTO
  - DEMONTOVAŤ EXISTUJÚCE DVERE 800/1970 I ZO ZÁRUBŇOU
  - DEMONTOVAŤ ČASŤ EXISTUJÚCEJ OCELOVEJ PLOŠINY, ZVÝŠOK PLOŠINY PODOPRIEŤ – 4,2M2
  - DEMONTOVAŤ JESTVUJÚCE OKNA 900/600 – 3KS
  - DEMONTOVAŤ JESTVUJÚCI VENTILÁTOR – 1KS
  - VYBÚRAŤ BETONOVU PODLAHU A ZEMINU PRE BUDÚCÚ OBVODOVÚ ZEĎ ZÁSOBNIKA HR. 200MM A ZÁKLADOVÝ PÁS Š. 300MM, V. 700MM, L=3,5M
  - PRED VYBÚRANÍM OTVORU PRE ŠNEKOVÝ DOPRAVNÍK OSADIŤ NOVÝ PREKLAD – PROFIL 2X L100/100/5MM Z OCELE TRIEDY S235 PO OBOCH STRANÁCH REALIZOVANÉHO OTVORU, MIN ULOŽENIE 200MM – 2KS
  - VYBÚRAŤ U PODLAHY OTVORY PRE ZÁVITOVKOVÝ DOPRAVNÍK 300X300X200MM – 2KS, TPP
  - OČISTENIE PODLAHY TLAKOVOU VODOU, PLOCHA 28,6M<sup>2</sup>
  - VYBÚRAŤ OTVOR PRE ODVOD VZDUCHU VETRACÍM POTRUBÍM 250X250X500MM POD STROPOM
  - VYBÚRAŤ OTVOR PRE ODVOD VZDUCHU VETRACÍM POTRUBÍM 250X250X200MM POD STROPOM
  - VYBÚRAŤ OTVOR PRE NOVÉ DVERE 900/2050/200MM
  - OČISTIŤ PODLAHU TL. VODOU – 21,2M2 A 9,3 M2
  - PRIPRAVIŤ OTVOR PR. 110MM PRE SÁCIE POTRUBIE DL.500MM – 3KS
  - ROZŠÍRIŤ EXISTUJÚCI OTVOR NA 1100X1500X500MM
  - PRED VYBÚRANÍM OTVORU OSADIŤ NOVÝ PREKLAD 2X U140 Z OCELE TRIEDY S235,VZÁJOMNĚ PREVARIŤ POMOCOU PÁSOVEJ OCELE PL.4/60MM, A=200MM., MIN ULOŽENIE 250MM – 1KS
  - PRED VYBÚRANÍM OTVORU OSADIŤ NOVÝ PREKLAD 2X U140 Z OCELE TRIEDY S235,VZÁJOMNĚ PREVARIŤ POMOCOU PÁSOVEJ OCELE PL.4/60MM, A=200MM., MIN ULOŽENIE 250MM – 1KS
  - DEMONTOVAŤ EXISTUJÚCE DVERE 900/1970MM
  - VYÚRAŤ DRAŽKU PRE NOVÚ KANALIZÁCIU 150X150MM, VÝŠKA DRAŽKY 900MM
  - VÝKOP PRE REALIZÁCIU MONTÁŽNEHO OTVORU HL.CCA 750MM



Zodp. projektant:	Ing. Róbert Krakovík		<b>TEMPLUM</b> , spol. s r.o. Francisciho 726/11 Prievidza 97101 Tel.: +421 948 072 792 Email: templumsk@gmail.com
Kontroloval:	Ing. Libor Gorzalka		
Vypracoval:	Ing. Joanna Lepiková		
Miesto: KD Sihelné č.parc. KN-C 1,2 , k.ú. Sihelné			
Investor: Obec Sihelné 029 46 Sihelné 217			
Stavba:			Čísł.zák. 318 357
REKONŠTRUKCIA KOTOLNE V KULTÚRNYM DOME V OBCI SIHELNE NA BIOMASU			Stupeň PD VZ
			Dátum 06/2018
Časť: D. STAVEBNÁ DOKUMENTÁCIA			Formát 4 x A4
Názov výkresu: PŮVODNÝ STAV + BŮRACIE PRÁCE - PŮDORYS , REZ A-A			Mierka 1:50
			Číslo výkresu D.3