



627/7

łączy arkusz 1

152.7

154.01

154.04

154.0

153.0

wo160

Parkowa

wo160

699

627/7

łączy arkusz 3

RHDPEp 110/6,3mm  
wykop, L=9 m

Projektowana kanalizacja kablowa  
2 x 40 mm

1:500

ul. Stawowa 71  
43-400 Cieszyń

Investor: Budowa kanalizacji kablowej oraz światłowodowych linii kablowych łączących obiekty związane z funkcjonowaniem Sieci Uzdźniania Wody w Suchej Górze

Projektował: Mariusz Grzesik (nr. upr. 140/DOŚ/06)

Opracował: Arkadiusz Dobroszk

PGM Sp. z o.o.

07.2021

Marzena Oleś

Dyrektor Wydziału Komunalnego

Załącznik graficzny do decyzji/pisma  
nr 101.7230.176.2021 z dnia 05.11.2021 r.  
nr z up. BUDMISTRZA

[illegible][illegible][illegible][illegible][illegible]



624/8

152.5

152.4

152.3

152.2

152.1

151.6

151.4

482/5

627/1

SW7

Projektowana kanalizacja kablowa  
2 x 40 mm

RHDPEp 110/6,3mm  
wykop, L=12 m

S11  
SKO-2g

EMMA Sp. z o.o.

ul. Stawowa 71  
43-400 Cieszyń

Inwestycja: Budowa kanalizacji kablowej oraz ścieżki rowerowej z funkcjonalnym Stacją Udziałów Wody w Suchej Górze

Skala: 1:500

Przebieg projektowanej sieci telekomunikacyjnej

Projektował: Mariusz Grześk (nr. upr. 140/DOŚ/06)

Opracował: Arkadiusz Dobroskok

Data: 07.2021

PGM Sp. z o.o.

3

624/8

152.5

152.4

152.3

152.2

152.1

151.6

151.4

482/5

627/1

SW7

Projektowana kanalizacja kablowa  
2 x 40 mm

RHDPEp 110/6,3mm  
wykop, L=12 m

S11  
SKO-2g

EMMA Sp. z o.o.

ul. Stawowa 71  
43-400 Cieszyń

Inwestycja: Budowa kanalizacji kablowej oraz ścieżki rowerowej z funkcjonalnym Stacją Udziału Wody w Suchej Górze

Skala: 1:500

Przebieg projektowanej sieci telekomunikacyjnej

Projektował: Mariusz Grześlik (nr. upr. 140/DOŚ/06)

Opracował: Arkadiusz Dobroskok

Data: 07.2021

PGM Sp. z o.o.

3

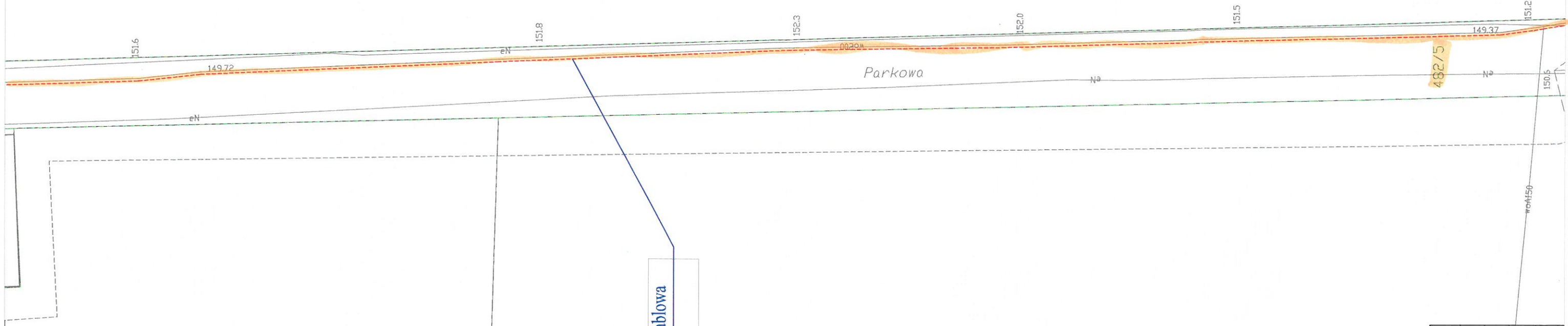
Łączy arkusz 4

<b>EMMA Sp. z o. o.</b>		ul. Stawowa 71 43-400 Cieszyń	
<i>Inwestycja:</i>	Budowa kanalizacji kablowej oraz światłowodowych linii kablowych łączących obiekty związane z funkcjonowaniem Stacji Uzdalniania Wody w Suchej Górze		
<i>Tytuł rys.:</i>	Przebieg projektowanej sieci teletechnicznej		
<i>Projektował:</i> Mariusz Gresiek (nr. upr. 140/005/06)	<i>Opracował:</i> Arkadiusz Dobroskok	<i>Nr arkusza:</i> 3/19	<i>Skala:</i> 1:500
<i>Inwestor:</i>	PGM Sp. z o.o.		<i>Nr rysunku:</i> 3
			<i>Data:</i> 07.2021

SWZ

R  
RIVb

łączy arkusz 3



Projektowana kanalizacja kablowa  
2 x 40 mm

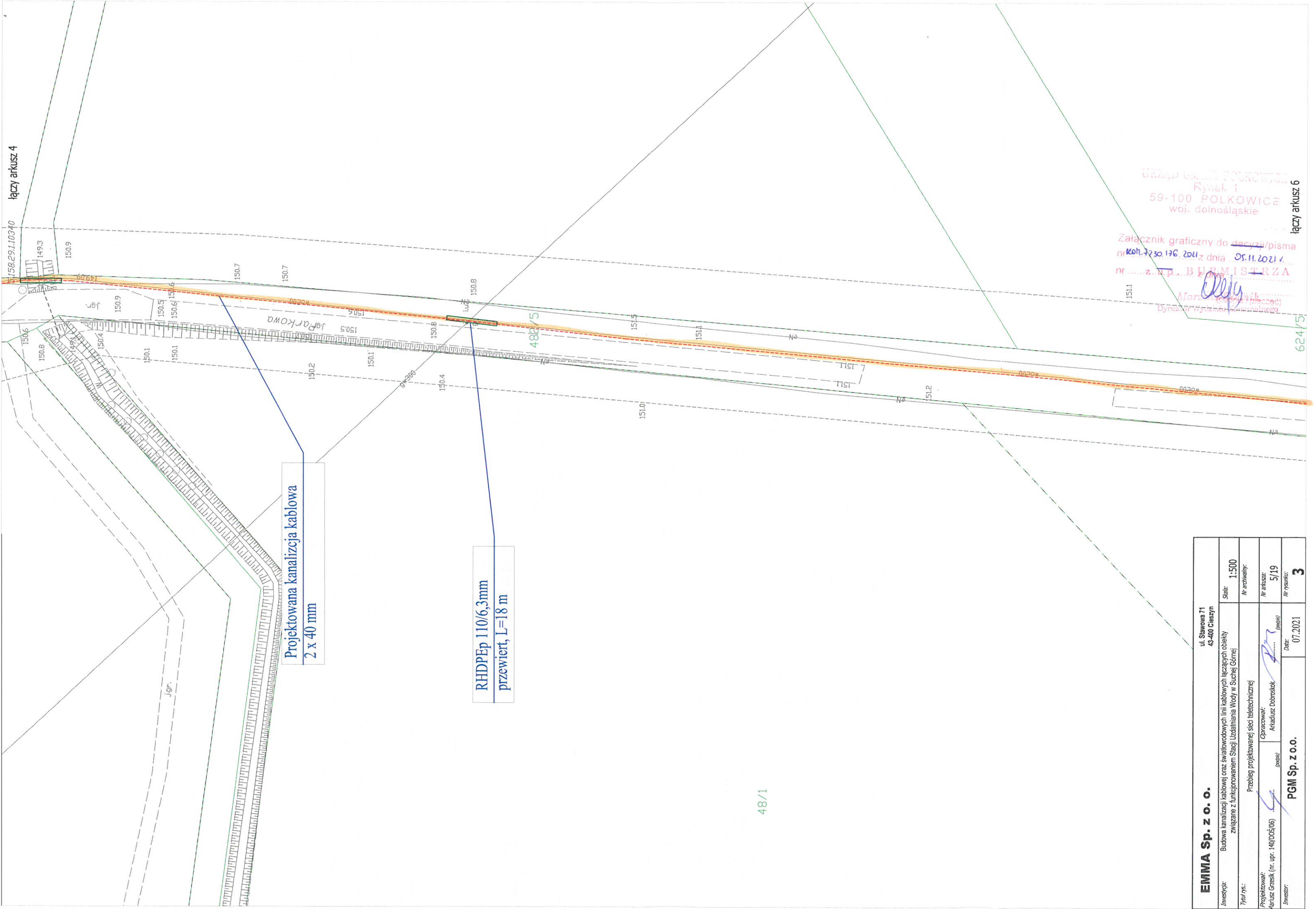
URZĄD GMINY POLKOWICE  
Rynek 1  
59-100 POLKOWICE  
woj. dolnośląskie

Załącznik graficzny do decyzji/pisma  
nr KPH.7230.176.201 z dnia 05.11.2017 r.  
nr ..... z up. z dnia .....  
..... (podpis)  
Marszałek Miasta  
Dyrektor Wydziału Komunalnego

łączy arkusz 5

EMMA Sp. z o.o.		ul. Sławowa 71 43-400 Cieszyń	
Inwestycja:	Budowa kanalizacji kablowej oraz światłowodowych linii kablowych łączących obiekty związane z funkcjonowaniem Stacji Uzdatniania Wody w Suchej Górze		Skala: 1:500
Tytuł rys.:	Przebieg projektowanej sieci teletechnicznej		Nr archiwalny:
Projektował:	Henryk Grześ (nr. upr. 140/DOŚ/06)	Opracował:	Aradiusz Dobroszok
Inwestor:	PGM Sp. z o.o.		Nr rysunku: 3
		Data:	07.2021





EMMA Sp. z o. o.				ul. Sławowa 71 43-400 Cieszyń	
Investycja:	Budowa kanalizacji kablowej oraz światłowodowych linii kablowych łączących obiekty związane z funkcjonowaniem Stacji Uzdatniania Wody w Suchej Górze				
Tytuł rys.:	Przebieg projektowanej sieci teletechnicznej			Skala:	1:500
Projektował:	Mariusz Gresik (nr. upr. 140/DOŚ/06)		Opracował:	Arwidzisz Dobroskok	
Investor:	PGM Sp. z o.o.		Nr arkusza:	5/19	
			Nr rysunku:	3	
			Data:	07.2021	

Urząd Gminy Polkowice  
Rynek 1  
59-100 POLKOWICE  
woj. dolnośląskie

Załącznik graficzny do decyzji/pisma  
nr KOL.7230.136.2011 z dnia 05.11.2021 r.  
nr ..... z r.p. Burmistrza

Marek (osoba fizyczna)  
Dyrektor Wydziału Ziemniowego

łączy arkusz 4

łączy arkusz 6

łączy arkusz 5

RHDPEp 110/6,3mm  
wykop,

SW2

S9  
SKO-2g

Projektowana kanalizacja kablowa  
2 x 40 mm

Urząd Gminy w Rynku  
Rynek 1  
59-100 POLKOWICE  
woj. dolnośląskie

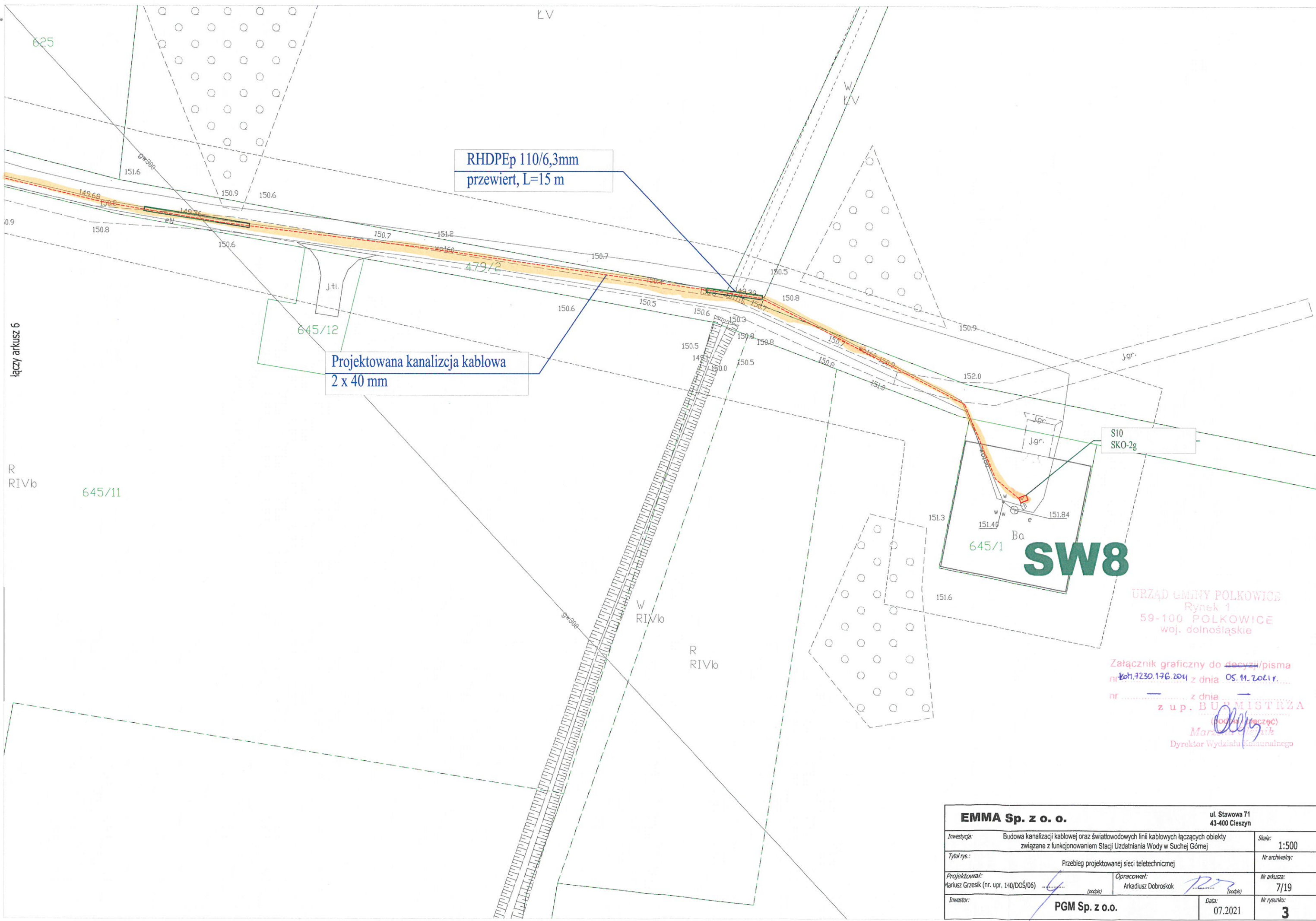
Załącznik graficzny do decyzji/pisma  
nr Kolt.7230.176.2021 z dnia 05.11.2021 r.  
z up. B. BURMISTRZA  
(podpis, pieczęć)  
Mariusz Grzesik  
Dyrektor Wydziału Komunalnego

łączy arkusz 8

łączy arkusz 7

EMMA Sp. z o. o.		ul. Stawowa 71 43-400 Cieszyń	
Investycja:	Budowa kanalizacji kablowej oraz światłowodowych linii kablowych łączących obiekty związane z funkcjonowaniem Stacji Uzdatniania Wody w Suchej Górze		Skala: 1:500
Tytuł rys.:	Przebieg projektowanej sieci teletechnicznej		Nr archiwalny:
Projektował:	Mariusz Grzesik (nr. upr. 140/DOŚ/06)	Opracował:	Arkadiusz Dobroskok
Investor:	PGM Sp. z o.o.		Nr rysunku: 3
		Data:	07.2021





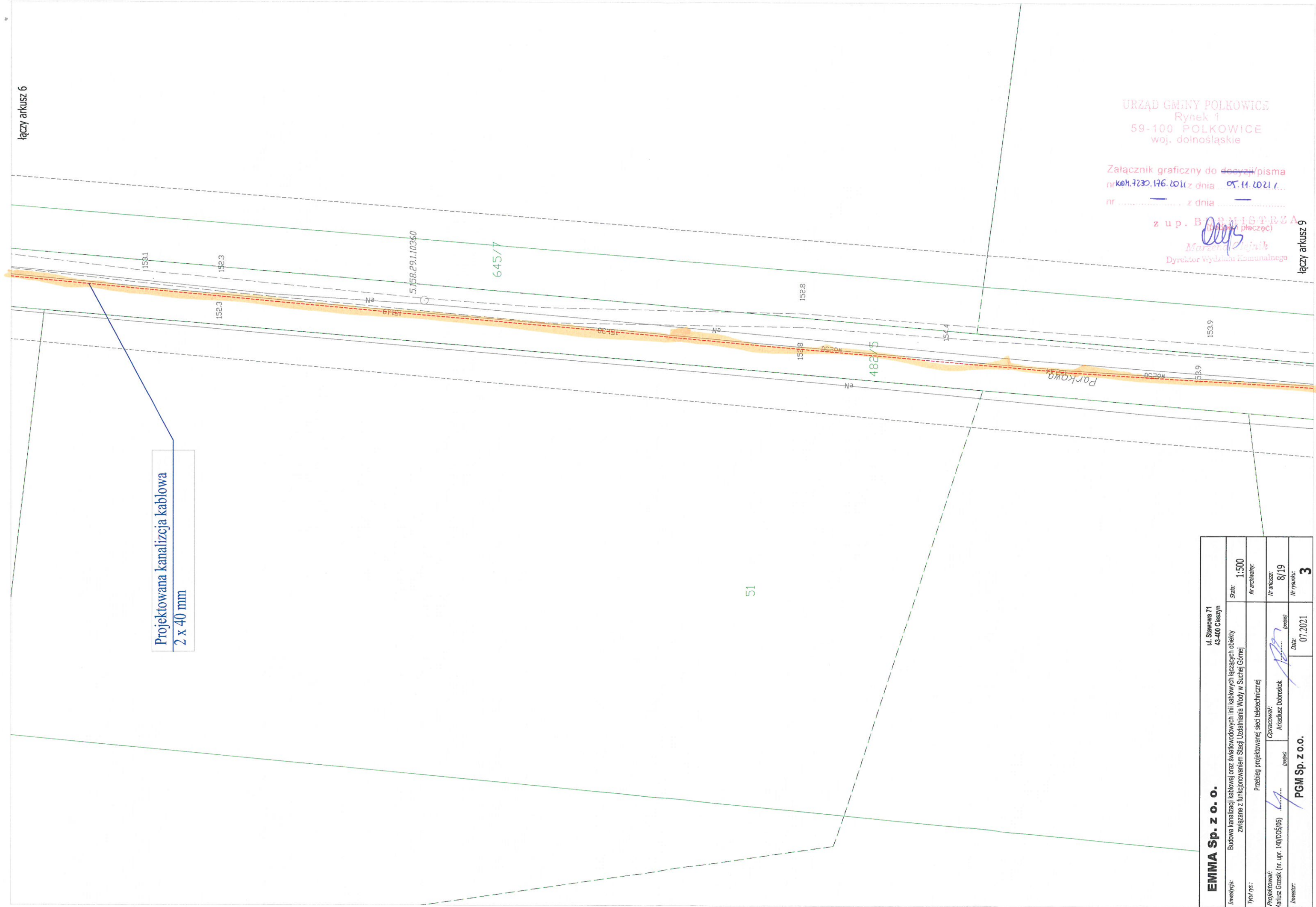
URZĄD GMINY POLKOWICE  
Rynek 1  
59-100 POLKOWICE  
woj. dolnośląskie

Załącznik graficzny do decyzji/pisma  
nr 17230.176.204 z dnia 05.11.2021 r.  
nr ..... z dnia .....  
z up. BURMISTRZA  
(podpis) (podpis)  
Marek .....  
Dyrektor Wydziału Komunalnego

EMMA Sp. z o. o.		ul. Stawowa 71 43-400 Cieszyń	
Investycja:	Budowa kanalizacji kablowej oraz światłowodowych linii kablowych łączących obiekty związane z funkcjonowaniem Stacji Uzdatniania Wody w Suchoj Górzej		Skala: 1:500
Tytuł rys.:	Przebieg projektowanej sieci teletechnicznej		Nr archiwalny:
Projektował:	Mariusz Grzesik (nr. upr. 140/DOŚ/06)	Opracował:	Arkadiusz Dobroskok
Investor:	PGM Sp. z o.o.		Nr arkusza: 7/19
		Data:	07.2021
		Nr rysunku:	3

Projektowana kanalizacja kablowa  
2 x 40 mm

łączy arkusz 6



URZĄD GMINY POLKOWICE  
Rynek 1  
59-100 POLKOWICE  
woj. dolnośląskie

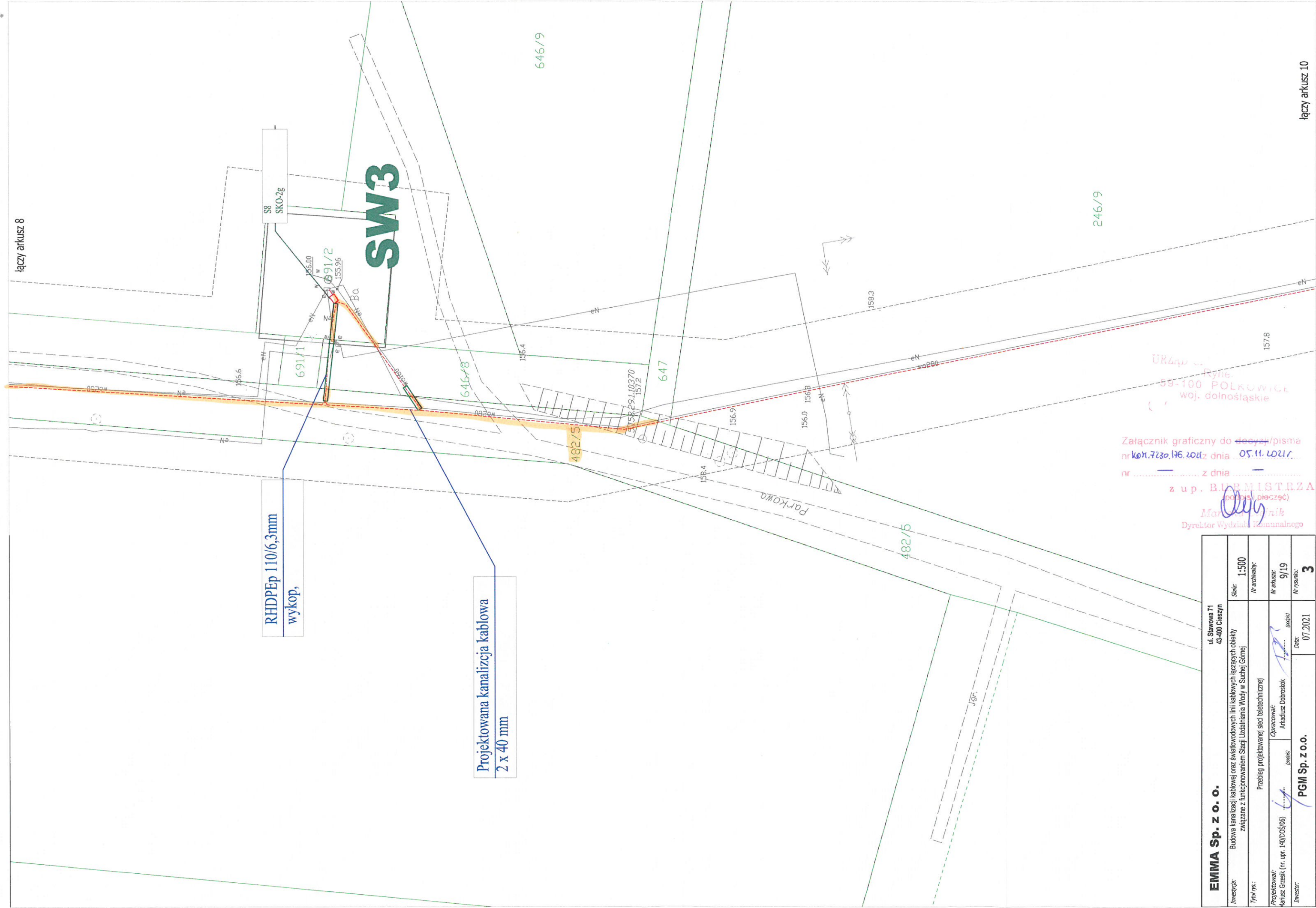
Załącznik graficzny do decyzji/pisma  
nr KoH.7230.176.2011 z dnia 05.11.2021 r.  
nr ..... z dnia .....

z up. B. Burmistrza  
(pełnomocność)  
Marek Dąbaj  
Dyrektor Wydziału Komunalnego

łączy arkusz 9

EMMA Sp. z o. o.				ul. Sławowa 71 43-400 Cieszyń	
Inwestycja:		Budowa kanalizacji kablowej oraz światłowodowych linii kablowych łączących obiekty związane z funkcjonowaniem Stacji Uzdatniania Wody w Suchej Górzej		Skala: 1:500	
Tytuł rys.:		Przebieg projektowanej sieci teletechnicznej		Nr archiwalny:	
Projektował: Mariusz Grzesik (nr. upr. 140/DOŚ/06)		Opracował: Arkadiusz Dobroskok		Nr arkusza: 8/19	
Inwestor:		PGM Sp. z o.o.		Nr projektu: 3	
Data:				07.2021	





<b>EMMA Sp. z o.o.</b>		ul. Stawowa 71 43-400 Cieszyń	
<i>Inwestycja:</i>	Budowa kanalizacji kablowej oraz światłowodowych linii kablowych łączących obiekty związane z funkcjonowaniem Stacji Uzdatniania Wody w Suchej Górze		
<i>Typ robót:</i>	Przebieg projektowanej sieci teletechnicznej		
<i>Projektował:</i> Mariusz Grzesik (nr. upr. 140/DOŚ/06)	<i>Opracował:</i> Arkadiusz Dobroszok	<i>Nr arkusza:</i> 9/19	<i>Nr arkusza/tytuł:</i> 1:500
<i>Inwestor:</i>	PGM Sp. z o.o.		<i>Nr rysunku:</i> 3
		<i>Data:</i> 07.2021	



łączy arkusz 14

Projektowana kanalizacja kablowa  
2 x 40 mm

RHDPEp 110/6,3mm  
wykop,

RHDPEp 110/6,3mm  
przewiert,

S4  
SKO-2g

SUW

URZĄD GMINY SUCHAJ  
Rynek 1  
59-100 POLKOWICE  
woj. dolnośląskie

Załącznik graficzny do decyzji/pisma  
nr 1411.7230.176.2021 z dnia 05.11.2021r.

nr ..... z dnia .....  
z up. B. URSZYSTKA

(podpis)  
Morsztyn  
Dyrektor Wydziału Komunalnego

EMMA Sp. z o. o.

ul. Stawowa 71  
43-400 Cieszyń

Inwestycja: Budowa kanalizacji kablowej oraz światłowodowych linii kablowych łączących obiekty  
związane z funkcjonowaniem Stacji Uzdatniania Wody w Suchej Górze

Skala: 1:500  
Nr archiwalny:

Tytuł rys.: Przebieg projektowanej sieci teletechnicznej

Projektował:  
Mariusz Grzesik (nr. upr. 140/DOŚ/06)

Opracował:  
Arkadiusz Dobroskok

Nr arkusza: 15/19

Inwestor:

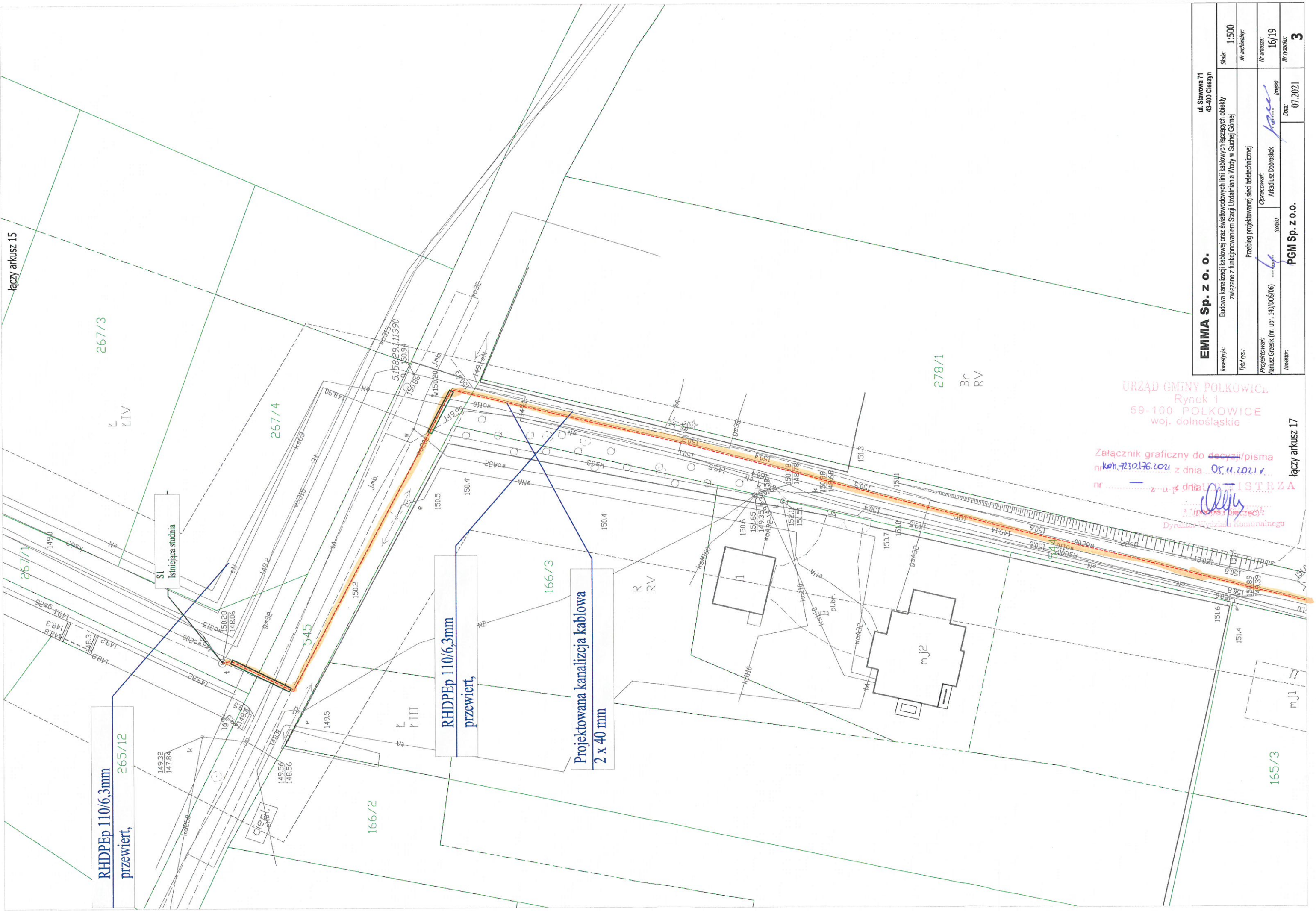
PGM Sp. z o.o.

Data: 07.2021

Nr rysunku: 3

łączy arkusz 16





łączy arkusz 15

RHDPEp 110/6,3mm  
przewiert,  
265/12

SI  
Istniejąca studnia

RHDPEp 110/6,3mm  
przewiert,  
Projektowana kanalizacja kablowa  
2 x 40 mm

URZĄD GMINY POLKOWICE  
Rynek 1  
59-100 POLKOWICE  
woj. dolnośląskie

Załącznik graficzny do decyzji/pisma  
nr 72302.176.2021 z dnia 05.11.2021 r.  
nr ..... z dnia .....  
Dyrektor Wydziału Komunalnego

EMMA Sp. z o.o.		ul. Sławowa 71 43-400 Cieszyń
Inwestor:	Budowa kanalizacji kablowej oraz światłowodowych linii kablowych łączących obiekty związane z funkcjonowaniem Stacji Uzdatniania Wody w Suchej Górzej	Skala: 1:500
Typ/rys.:	Przebieg projektowanej sieci teletechnicznej	Nr archiwizacji: 16/19
Projektował:	Janusz Grzesik (nr. upr. 140/DOŚ/06)	Nr rysunku: 3
Opracował:	Arkadiusz Dobroskok	
Inwestor:	PGM Sp. z o.o.	Data: 07.2021

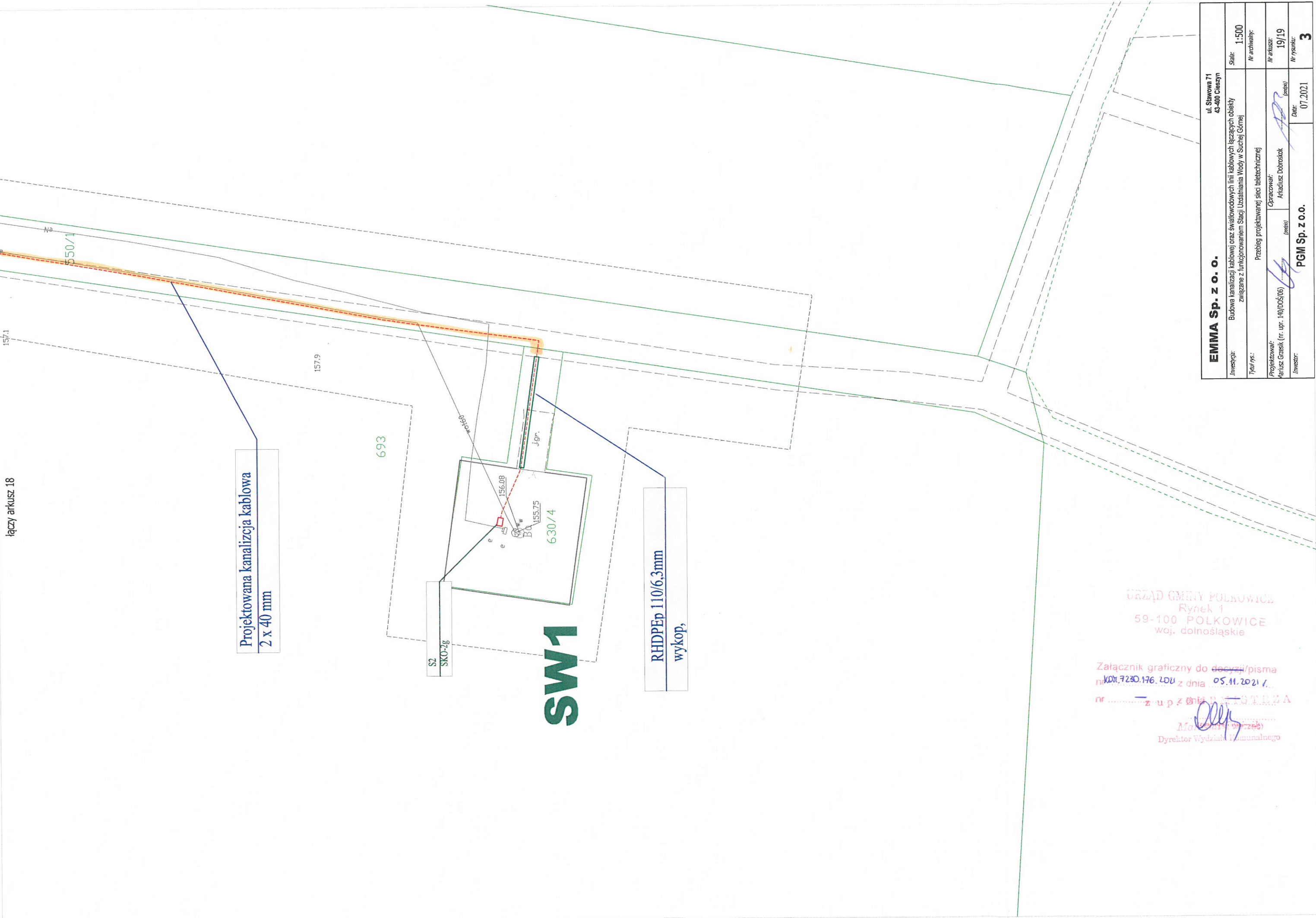
łączy arkusz 17











URZĄD GMINY POLKOWICE  
Rynek 1  
59-100 POLKOWICE  
woj. dolnośląskie

Załącznik graficzny do decyzji/pisma  
nr 7230.176.200 z dnia 05.11.2021 r.  
nr ..... z dnia .....  
Marek .....  
Dyrektor Wydziału Rolnictwa i Leśnictwa

<b>EMMA Sp. z o.o.</b>		ul. Sławowa 71 43-400 Cieszyń
Investor:	Budowa kanalizacji kablowej oraz światłowodowych linii kablowych łączących obiekty związane z funkcjonowaniem Stacji Uzdatniania Wody w Suchej Górze	Skala: 1:500
Tytuł rys.:	Przebieg projektowanej sieci teletechnicznej	Nr arkusza: 19/19
Projektował:	Mariusz Grzesik (nr. upr. 140/DOŚ/06)	Nr arkusza: 19/19
Opracował:	Arkadiusz Dobroszk	Nr rysunku: 3
Investor:	PGM Sp. z o.o.	Data: 07.2021