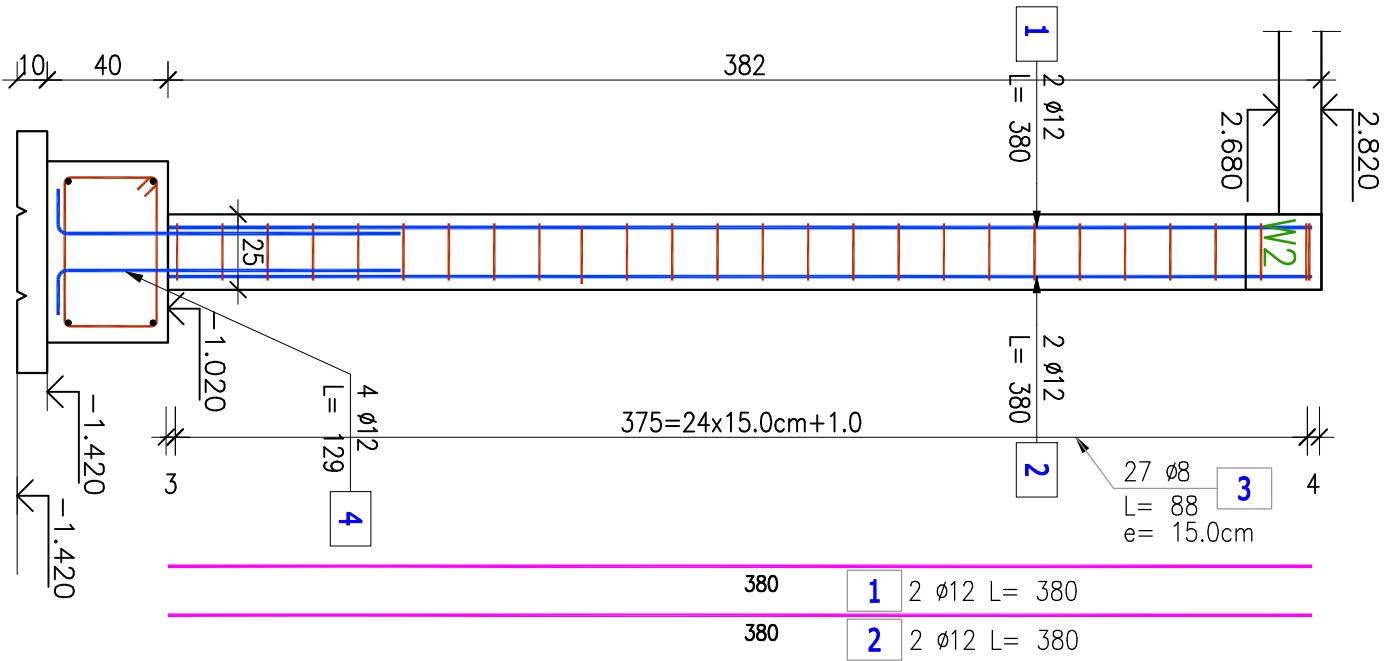


ZESTAWIENIE STALI ZBROJENIOWEJ

POZ.	NR PRĘTA	Ø [mm]	DŁUGOŚĆ [m]	ILOŚĆ		DŁ. ŁĄCZNA [m]	
				PRĘTÓW	x POZ.	RAZEM	A-IIIIN Ø8    Ø12

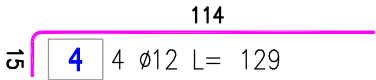
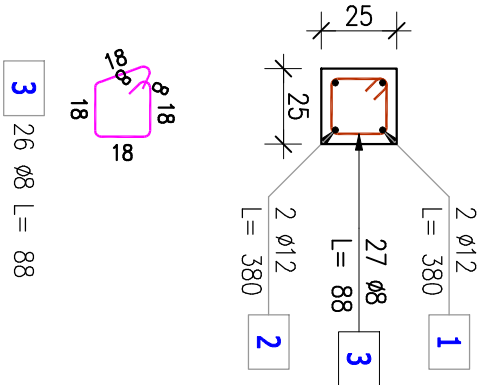
Poz.5 Słup-S-1 (1.szt.)

Skala 1:25



Przekrój A-A

Skala 1:25



Poz. 5 – Słup-S-1 – 1 szt.								
5	1	12	3,800	2	1	2		7,60
	2	12	3,800	2	1	2		7,60
	3	8	0,880	27	1	27	23,76	
	4	12	1,290	4	1	4		5,16
DŁUGOŚĆ RAZEM [m]								
MASA JEDNOSTKOWA [kg/m]								
MASA [kg]								
MASA CAŁKOWITA [kg]								
							23,76	20,36
							0,395	0,888
							9,39	18,08
							27,46	

STAL AIIIN,B500B  
Beton C20/25

Uwaga  
Rodzaj materiału i nazwa producenta stanowią przykład określający zastosowanie wyrobów o danych parametrach innych producentów, o cechach równoważnych tj. nie gorszych niż materiał opisany.

OBIEKT	Kancelaria podwójna dla Iestnictw Daniec i Otrnica.	NR
Specjalność	Konstrukcyjno-budowlana	K7
TEMAT	Słup S1.	SKALA 1: 25
LOKALIZACJA	Izbicko ul.Parkowa dz.238/29	DATA: 12.2023
PROJEKTANT	mgr inż.Henryk Rudner	
specjalność konstrukcyjno-budowlana		
NR UPR. PROJ.	upr. nr 7/93 Op	
OPRACOWAŁ	inż.Mirosław Maciolek	
SPRWDZIŁ	inż.Mirosław Maciolek	
specjalność konstrukcyjno-budowlana		
NR UPR. PROJ.	upr.nr 503/02	